

調査結果の概要

I 事業所数と従業者数の推移

1 事業所数は98,710、従業者数は844,813人

平成3年7月1日現在の三重県の事業所数は98,710で、前回昭和61年の調査と比べて1,655増加し、増加率は1.7%となっている。

全国的にみると、三重県の事業所数は都道府県順位で22位となり、また増加率は全国値の0.7%を1.0ポイント上回り、8位となっている。

一方、従業者数は844,813人で、前回と比べて87,397人増え、増加率は11.5%となっている。

2 民営の事業所数は95,110、従業者数は772,604人、5年間で12.7%の増加

経営組織別に事業所数をみると、民営が95,110、国が580、地方公共団体が3,020となっている。

これを増加率についてみると、民営は昭和61年～平成3年では1.8%（年率0.4%）増加したが、昭和56年～61年の4.9%（年率1.0%）増より年率で0.6ポイント低下している。国は6.1%（年率1.2%）の減少を示した。これは、前回調査までは日本国有鉄道が含まれていたが今回民営化されたことが主な理由である。地方公共団体は1.2%（年率0.2%）の増加となっており、昭和56年～61年の増加率0.1%（年率0.0%）減に比べ1.3（年率で0.2）ポイント上昇している。

また、経営組織別の従業者数についてみると、民営が772,604人、国が14,306人、地方公共団体が57,903人となっている。昭和61年～平成3年の増加率では、民営が12.7%（年率2.5%）増、国が9.5%（年率1.9%）減、地方公共団体が3.3%（年率0.7%）増となっており、昭和56年～61年の増加率と比べるとそれぞれ年率で0.8ポイント上昇、1.2ポイント低下、0.8ポイント上昇となっている。

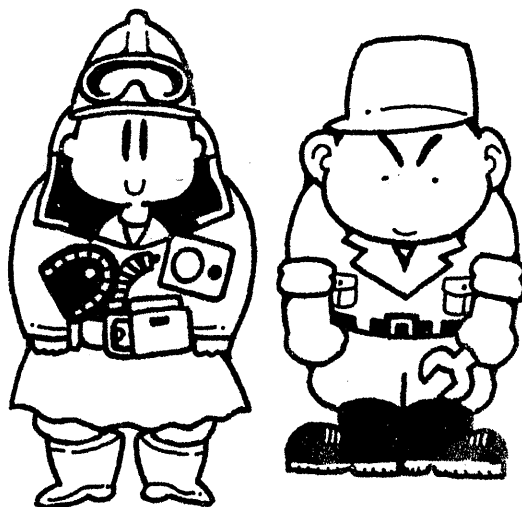
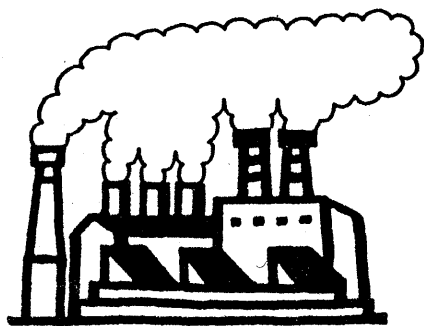


図1-1 事業所数の推移

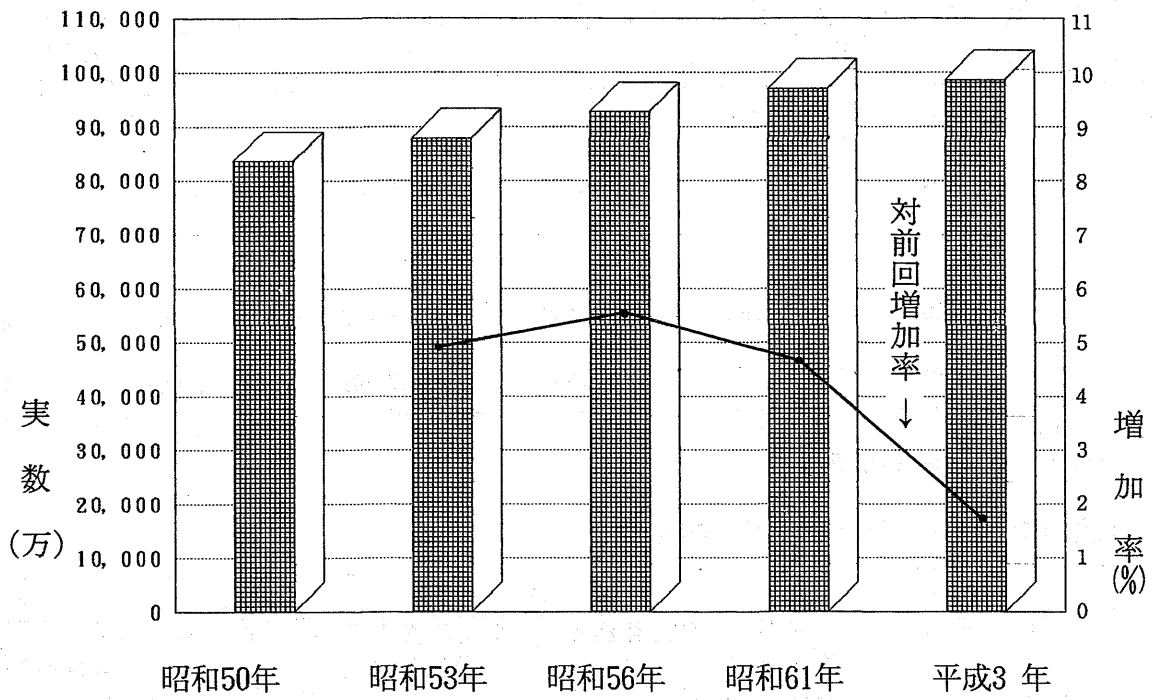


図1-2 従業者数の推移

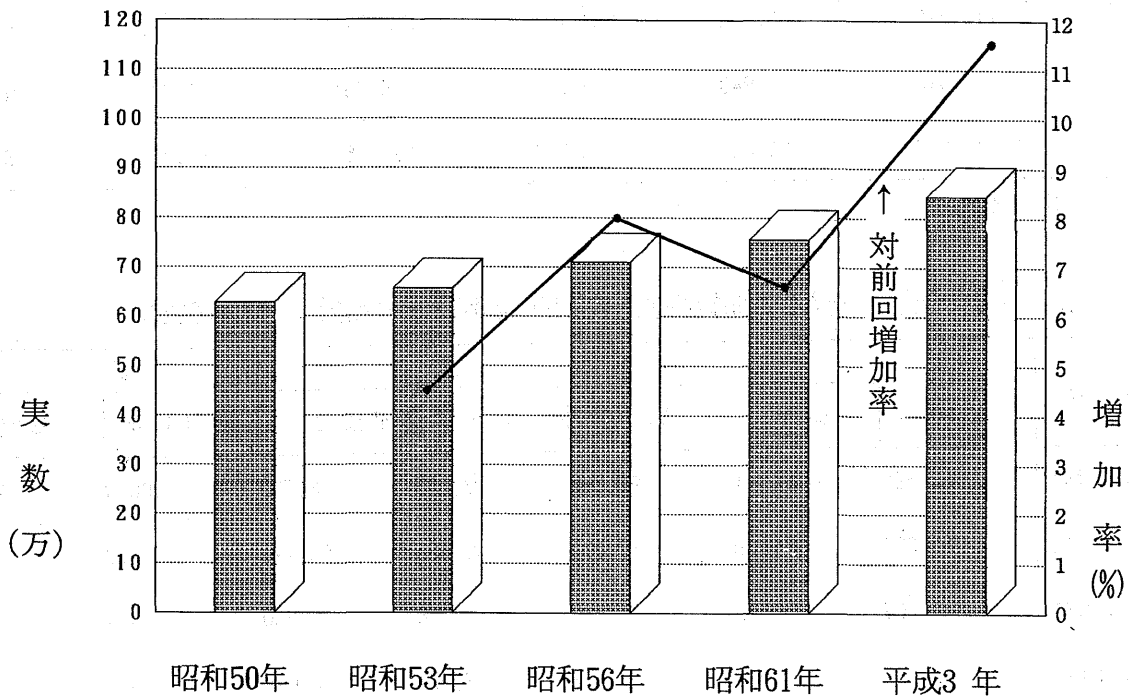


表 1-1 事業所数とその増加数、増加率の推移

年次	実数				対前回	
	全産業 A ~ M	全産業 (公務を除く) A ~ L	非農林漁業 D ~ M	非農林漁業 (公務を除く) D ~ L	全産業 A ~ M	全産業 (公務を除く) A ~ L
昭和50年	83,596	82,578	83,251	82,233	2,156	2,120
53	87,804	86,723	87,390	86,309	4,208	4,145
56	92,794	91,715	92,305	91,226	4,990	4,992
61	97,055	96,056	96,658	95,659	4,261	4,341
平成3年	98,710	97,737	98,364	97,391	1,655	1,681

(注) ()内は年率
アルファベットは産業大分類符号

表 1-2 従業者数とその増加数、増加率の推移

年次	実数				対前回	
	全産業 A ~ M	全産業 (公務を除く) A ~ L	非農林漁業 D ~ M	非農林漁業 (公務を除く) D ~ L	全産業 A ~ M	全産業 (公務を除く) A ~ L
昭和50年	628,593	607,671	623,463	602,541	13,199	11,977
53	657,840	634,834	652,577	629,571	29,247	27,163
56	710,210	686,593	704,194	680,577	52,370	51,759
61	757,416	733,943	752,754	729,281	47,206	47,350
平成3年	844,813	821,563	840,806	817,556	87,397	87,620

(注) ()内は年率

表 1-3 民営、国・公共企業体、地方公共団体別事業所数及び従業者数とその構成比、増加率の推移

経営組織	実数					構成		
	昭和50年	53年	56年	61年	平成3年	昭和50年	53年	
事業所数	総数(A~M)	83,596	87,804	92,794	97,055	98,710	100.0	100.0
	民営	80,074	84,140	89,071	93,453	95,110	95.8	95.8
	国・公共企業体	764	746	735	618	580	0.9	0.9
	地方公共団体	2,758	2,918	2,988	2,984	3,020	3.3	3.3
従業者数	総数(A~M)	628,593	657,840	710,210	757,416	844,813	100.0	100.0
	民営	554,770	582,146	630,407	685,557	772,604	88.3	88.5
	国・公共企業体	22,719	22,959	23,325	15,802	14,306	3.6	3.5
	地方公共団体	51,104	52,735	56,478	56,057	57,903	8.1	8.0

(注) ()内は年率

増 加 数		対 前 回 増 加 率 (%)			
非農林漁業 D ~ M	非農林漁業 (公務を除く) D ~ L	全 産 業 A ~ M	全 産 業 (公務を除く) A ~ L	非農林漁業 D ~ M	非農林漁業 (公務を除く) D ~ L
2,137	2,101	(0.9) 2.6	(0.9) 2.6	(0.9) 2.6	(0.9) 2.6
4,139	4,076	(1.7) 5.0	(1.6) 5.0	(1.6) 5.0	(1.6) 5.0
4,915	4,917	(1.9) 5.7	(1.9) 5.8	(1.8) 5.6	(1.9) 5.7
4,353	4,433	(0.9) 4.6	(0.9) 4.7	(0.9) 4.7	(1.0) 4.9
1,706	1,732	(0.3) 1.7	(0.4) 1.8	(0.4) 1.8	(0.4) 1.8

増 加 数		対 前 回 増 加 率 (%)			
非農林漁業 D ~ M	非農林漁業 (公務を除く) D ~ L	全 産 業 A ~ M	全 産 業 (公務を除く) A ~ L	非農林漁業 D ~ M	非農林漁業 (公務を除く) D ~ L
13,086	11,864	(0.7) 2.1	(0.7) 2.0	(0.7) 2.1	(0.7) 2.0
29,114	27,030	(1.5) 4.7	(1.5) 4.5	(1.5) 4.7	(1.5) 4.5
51,617	51,006	(2.6) 8.0	(2.6) 8.2	(2.6) 7.9	(2.6) 8.1
48,560	48,704	(1.3) 6.6	(1.3) 6.9	(1.3) 6.9	(1.4) 7.2
88,052	88,275	(2.3) 11.5	(2.4) 11.9	(2.3) 11.7	(2.4) 12.1

成 比 (%)			増 加 率 (%)			
56 年	61 年	平成 3 年	昭和50~53年	53 ~ 56 年	56 ~ 61 年	昭和61年~平成3年
100.0	100.0	100.0	(1.7) 5.0	(1.9) 5.7	(0.9) 4.6	(0.3) 1.7
96.0	96.3	96.4	(1.7) 5.1	(1.9) 5.9	(1.0) 4.9	(0.4) 1.8
0.8	0.6	0.6	(-0.8) -2.4	(-0.5) -1.5	(-3.4) -15.9	(-1.2) -6.1
3.2	3.1	3.1	(1.9) 5.8	(0.8) 2.4	(-0.0) -0.1	(0.2) 1.2
100.0	100.0	100.0	(1.5) 4.7	(2.6) 8.0	(1.3) 6.6	(2.3) 11.5
88.8	90.5	91.4	(1.6) 4.9	(2.7) 8.3	(1.7) 8.7	(2.5) 12.7
3.3	2.1	1.7	(0.4) 1.1	(0.5) 1.6	(-0.7) -32.3	(-1.9) -9.5
7.9	7.4	6.9	(1.1) 3.2	(2.3) 7.1	(-0.1) -0.7	(0.7) 3.3