

3 事業所規模 30 人以上の調査結果

(1) 賃金の動き

◆ 賃金上昇率 名目 3.6%増 実質 2.4%増

調査産業計の平均月間現金給与総額は、361,506円で前年に比べて 3.6%増（3年 5.7%増）となり、前年を 2.1ポイント下回った。

この給与の内訳をみると、定期給与は 269,552円で前年に比べて 2.7%増（3年 5.4%増）となり、特別給与は91,954円で前年に比べて 4,198円増（3年 2,366円増）となった。（第8表、第9表）

また、現金給与総額の実質賃金は、前年に比べて 2.4%増（3年 2.6%増）となった。（第14表）

現金給与総額の伸び率を産業別にみると、建設業が12.3%増と大きな伸びを示し、次いで金融・保険業 5.7%増、卸売・小売業、飲食店 4.4%増、製造業 3.7%増、運輸・通信業 2.8%増、サービス業 0.8%増、電気・ガス・熱供給・水道業 0.6%増となった。（第9表）

第8表 賃金の動き

単位（金額：円、増減率：％）

	三重県				全国			
	現金給与総額		定期給与		現金給与総額		定期給与	
	金額	対前年増減率	金額	対前年増減率	金額	対前年増減率	金額	対前年増減率
昭和63年	316,389	1.6	243,016	3.8	341,160	3.5	254,865	3.5
元	336,455	5.4	253,232	3.2	357,079	4.2	264,427	3.1
平成2年	346,074	1.8	260,684	2.0	370,169	4.7	271,496	3.8
3	353,298	5.7	265,542	5.4	384,787	3.5	281,943	3.4
4	361,506	3.6	269,552	2.7	392,608	1.7	288,805	2.1

注) 対前年増減率は指数から算出した。

◆ 産業間の賃金格差

産業別賃金格差を男女別に現金給与総額で比較すると、男子では金融・保険業が最も高く、続いて電気・ガス・熱供給・水道業、サービス業、建設業、運輸・通信業の順で調査産業計を上回ったが、製造業、卸売・小売業、飲食店の順で調査産業計を下回った。これを最高と最低でみると、金融・保険業の 667,695円に対して、卸売・小売業、飲食店は 329,395円と 338,300円の差があり、依然、産業間の格差は大きい。

一方、女子では電気・ガス・熱供給・水道業が最も高く、続いて金融・保険業、サービス業の順で調査産業計を上回ったが、建設業、運輸・通信業、製造業、卸売・小売業、飲食店の順で調査産業計を下回った。これを最高と最低でみると、電気・ガス・熱供給・水道業の 337,247円に対し、卸売・小売業、飲食店は 137,396円と 199,851円の差があり、女子も男子と同様に産業間の格差は大きい。

また、調査産業計において、4年の男女間の賃金格差を女子に対する男子の倍率で比較すると、1.969倍（3年 2.007倍）で 0.038ポイント縮小した。（第10表）

第10表 男女別にみた産業別現金給与総額

単位：円

		三重県	全国
調査産業計	男	440,292	475,344
	女	223,657	243,067
調査産業計 (サービス業を除く)	男	431,393	471,027
	女	201,072	214,663
建設業	男	479,717	476,090
	女	217,809	232,610
製造業	男	423,596	454,714
	女	199,702	198,231
電気・ガス・熱 供給・水道業	男	519,370	591,491
	女	337,247	316,466
運輸・通信業	男	453,649	458,899
	女	206,121	283,943
卸売・小売業、 飲食業	男	329,395	453,088
	女	137,396	185,966
金融・保険業	男	667,695	684,390
	女	330,636	324,287
サービス業	男	498,029	490,909
	女	288,419	302,037

第9表 産業別賃金の動き

単位(金額:円, 増減率:%)

		三重県						全国					
		現金給与総額		定期給与		特別給与		現金給与総額		定期給与		特別給与	
		金額	対前年増減率	金額	対前年増減率	金額	対前年増減差	金額	対前年増減率	金額	対前年増減率	金額	対前年増減差
調査産業計	3	353,298	5.7	265,542	5.4	87,756	2,366	384,787	3.5	281,943	3.4	102,844	4,171
	4	361,506	3.6	269,552	2.7	91,954	4,198	392,608	1.7	288,805	2.1	103,803	959
調査産業計 (サービス業を除く)	3	347,765	6.8	262,495	6.2	85,270	3,313	381,186	3.6	280,672	3.7	100,514	3,630
	4	355,746	4.2	265,206	2.8	90,540	5,270	388,233	1.9	286,783	2.2	101,450	936
建設業	3	391,410	-1.9	309,991	3.4	81,419	-18,933	424,579	6.5	310,789	5.2	113,790	10,763
	4	441,646	12.3	324,457	4.4	117,189	35,770	437,381	2.5	324,014	3.8	113,367	-423
製造業	3	345,041	8.4	258,001	7.1	87,040	5,973	368,011	3.4	272,153	3.4	95,858	4,278
	4	350,871	3.7	261,441	3.3	89,430	2,390	372,594	1.2	276,015	1.2	96,579	721
電気・ガス 熱供給 水道業	3	480,003	1.8	333,079	-0.7	146,924	14,536	542,425	3.9	383,381	3.3	159,044	9,865
	4	489,549	0.6	344,196	1.3	145,353	-1,571	555,095	1.6	396,071	2.7	159,024	-20
運輸・ 通信業	3	408,105	4.9	317,772	3.3	90,333	5,607	422,216	3.4	319,752	4.0	102,464	636
	4	413,735	2.8	311,435	-0.7	102,300	11,967	430,949	2.8	325,382	2.3	105,567	3103
卸売・ 小売業 飲食店	3	222,631	7.1	177,143	8.5	45,488	-5,574	323,083	3.3	239,564	3.4	83,519	3,619
	4	223,433	4.4	175,067	2.9	48,366	2,878	330,933	1.6	246,489	2.0	84,444	925
金融・ 保険業	3	429,647	-0.2	311,251	1.7	118,396	-6,616	491,745	2.3	335,156	3.7	156,589	-4,699
	4	444,395	5.7	318,136	4.9	126,259	7,863	504,770	4.4	346,726	5.1	158,044	1,455
サービス業	3	379,129	1.0	279,765	2.3	99,364	-2,365	395,470	3.0	285,715	2.4	109,755	5,699
	4	387,919	0.8	289,483	1.7	98,436	-928	405,347	1.4	294,692	2.1	110,655	900

注) 対前年増減率は指数から算出した。

(2) 労働時間・出勤日数の動き

イ) 労働時間

調査産業計の月間平均総実労働時間は、165.8時間で前年に対して2.7%減(3年0.4%減)となった。この総実労働時間を所定内労働時間と所定外労働時間に分けてみると、所定内労働時間は152.8時間で前年に対して0.8%減(3年0.3%増)、所定外労働時間は13.0時間で前年に対して21.2%減(3年6.2%減)であった。(第11表)

ロ) 出勤日数

調査産業計の月間平均出勤日数は、20.3日で前年より0.3日の減少となった。(第12表)

第11表 産業別労働時間の動き

単位(時間、増減率:%)

		三重県						全国					
		総実労働時間		所定内労働時間		所定外労働時間		総実労働時間		所定内労働時間		所定外労働時間	
		時間	対前年増減率	時間	対前年増減率	時間	対前年増減率	時間	対前年増減率	時間	対前年増減率	時間	対前年増減率
調査産業計	3	171.1	-0.4	154.7	0.3	16.4	-6.2	168.0	-2.2	153.4	-1.7	14.6	-6.4
	4	165.8	-2.7	152.8	-0.8	13.0	-21.2	164.3	-2.6	151.9	-1.4	12.4	-14.5
調査産業計 (サービス業を除く)	3	170.9	-0.9	153.8	-0.3	17.1	-5.1	169.8	-1.9	153.9	-1.5	15.9	-5.6
	4	165.6	-2.2	152.3	-0.3	13.3	-20.5	165.8	-2.4	152.6	-1.1	13.2	-15.8
建設業	3	181.9	-8.6	163.6	-9.8	18.3	2.2	180.3	-1.5	165.0	-1.8	15.3	2.1
	4	176.9	-4.7	160.5	-4.2	16.4	-9.2	176.3	-1.6	162.5	-1.1	13.8	-7.2
製造業	3	172.4	0.2	155.4	0.8	17.0	-4.6	173.2	-2.2	154.8	-1.4	18.4	-8.8
	4	166.9	-2.5	154.3	-0.3	12.6	-22.7	168.1	-3.3	153.7	-0.9	14.4	-22.9
電気・ガス 熱供給 水道業	3	159.8	-4.4	148.0	-3.5	11.8	-14.2	165.6	-0.5	149.6	-0.3	16.0	-3.1
	4	164.5	2.9	152.3	2.6	12.2	6.6	162.4	-1.7	148.1	-0.5	14.3	-11.8
運輸・ 通信業	3	190.5	-3.2	160.0	-2.0	30.5	-10.1	180.3	-1.3	157.6	-0.9	22.7	-4.0
	4	182.7	-4.5	158.2	-0.8	24.5	-24.6	176.9	-0.8	156.8	-0.1	20.1	-7.5
卸売・ 小売業 飲食店	3	145.0	-3.3	137.5	-2.9	7.5	-8.2	157.5	-2.7	149.0	-2.5	8.5	-6.2
	4	141.1	-1.1	133.7	-1.0	7.4	-3.4	155.0	-2.9	147.4	-2.6	7.6	-7.9
金融・ 保険業	3	140.7	2.1	135.8	3.9	4.9	-34.9	149.7	-0.7	140.9	-0.5	8.8	-4.2
	4	139.9	4.2	135.4	4.8	4.5	-11.4	149.3	-0.3	141.2	0.7	8.1	-7.5
サービス業	3	172.0	2.5	158.8	2.9	13.2	-2.0	162.8	-2.9	151.9	-2.6	10.9	-6.4
	4	166.7	-4.7	155.1	-3.1	11.6	-23.4	160.1	-2.7	150.0	-2.4	10.1	-7.8

注) 対前年増減率は指数から算出した。

第12表 産業別出勤日数の動き

単位：日

		三重県						全 国					
		総 数		男 子		女 子		総 数		男 子		女 子	
		日 数	対前年との差	日 数	対前年との差	日 数	対前年との差	日 数	対前年との差	日 数	対前年との差	日 数	対前年との差
調査産業計	3	20.6	-0.2	20.8	-0.1	20.2	-0.4	20.7	-0.3	20.9	-0.3	20.5	-0.2
	4	20.3	-0.3	20.6	-0.2	19.9	-0.3	20.5	-0.2	20.7	-0.2	20.2	-0.3
調査産業計 (サービス業を除く)	3	20.4	-0.3	20.7	-0.2	19.8	-0.6	20.7	-0.3	20.9	-0.3	20.2	-0.3
	4	20.1	-0.3	20.5	-0.2	19.5	-0.3	20.5	-0.2	20.7	-0.2	20.0	-0.2
建設業	3	21.0	-0.9	21.0	-1.0	21.1	-0.4	21.7	-0.5	21.8	-0.5	20.8	-0.7
	4	21.0	0.0	21.1	0.1	20.3	-0.8	21.4	-0.3	21.5	-0.3	20.5	-0.3
製造業	3	20.3	-0.1	20.5	0.0	19.9	-0.3	20.4	-0.3	20.5	-0.3	20.2	-0.3
	4	20.0	-0.3	20.2	-0.3	19.5	-0.4	20.2	-0.2	20.3	-0.2	19.9	-0.3
電気・ガス 熱供給 水道業	3	19.2	-0.7	19.2	-0.8	19.1	-0.3	19.7	-0.1	19.7	-0.1	19.2	-0.4
	4	19.7	0.5	19.8	0.6	19.3	0.2	19.5	-0.2	19.6	-0.1	18.9	-0.3
運輸・ 通信業	3	21.3	-0.1	21.4	-0.2	20.8	1.0	21.3	-0.3	21.5	-0.2	20.3	-0.3
	4	20.8	-0.5	21.0	-0.4	19.9	-0.9	21.2	-0.1	21.4	-0.1	20.0	-0.3
卸売・ 小売業 飲食店	3	20.7	-1.4	21.8	-1.0	19.7	-1.8	20.9	-0.4	21.3	-0.3	20.5	-0.4
	4	20.3	-0.4	21.5	-0.3	19.4	-0.3	20.7	-0.2	21.1	-0.2	20.3	-0.2
金融・ 保険業	3	19.0	-0.6	19.8	-0.5	18.5	-0.8	19.4	-0.3	19.9	-0.2	18.9	-0.4
	4	19.0	0.0	19.8	0.0	18.6	0.1	19.4	0.0	19.8	-0.1	18.9	0.0
サービス業	3	21.6	0.4	21.6	0.4	21.6	0.4	20.9	-0.1	20.9	-0.1	21.0	0.0
	4	21.2	-0.4	21.2	-0.4	21.3	-0.3	20.6	-0.3	20.5	-0.4	20.7	-0.3



(3) 雇用（常用労働者数）の動き

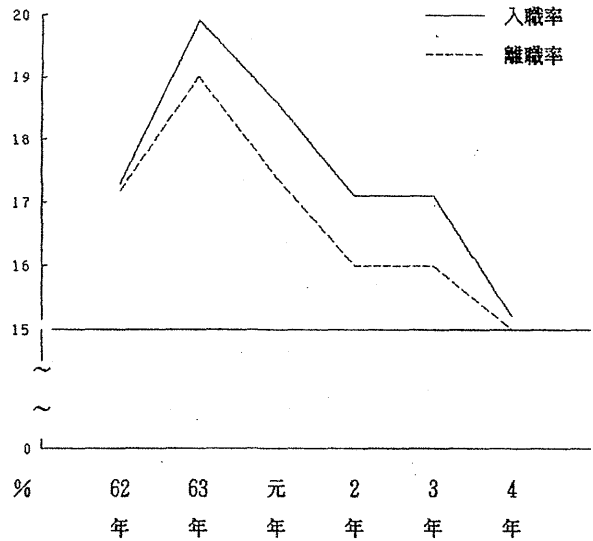
調査産業計の雇用の動きを対前年増減率でみると、3.6%増（3年 3.7%増）となった。

次に、男女構成比を調査産業計でみると、4年は男子 63.65%、女子 36.35%で、3年（男子 63.04%、女子 36.96%）に比べると男子は0.61ポイント増加した。

（第13表）

一方、労働異動（年間累計）は、入職率 15.19%（3年 17.11%）、離職率 14.96%（3年 15.98%）、この結果、0.23ポイント入職超過（3年 1.13ポイント入職超過）となった。（図2）

図3 入職・離職率の動き（調査産業計）



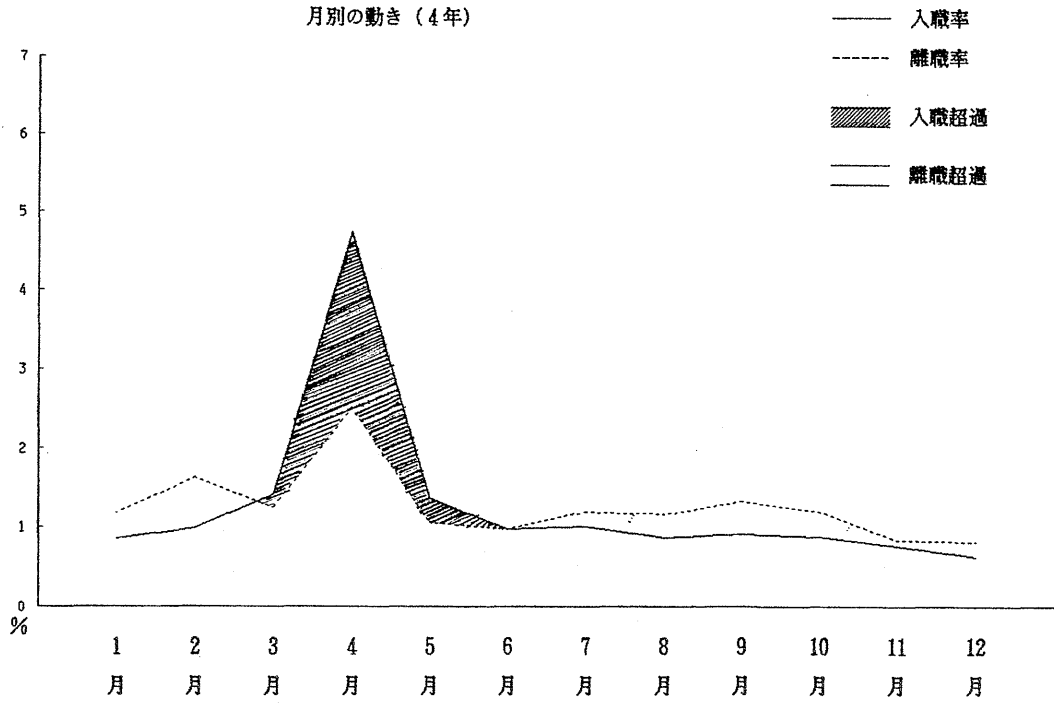
第13表 産業別雇用の動き

単位：%

		三重県				全国			
		総数		男子	女子	総数		男子	女子
		構成比	対前年増減率	構成比	構成比	構成比	対前年増減率	構成比	構成比
調査産業計	3	100.00	3.7	63.04	36.96	100.00	3.2	64.67	35.33
	4	100.00	3.6	63.65	36.35	100.00	2.2	64.37	35.63
調査産業計 (サービス業を除く)	3	82.35	2.6	54.47	27.88	74.77	2.7	50.77	24.00
	4	82.10	2.6	55.16	26.94	74.42	1.7	50.39	24.03
建設業	3	4.10	3.2	3.58	0.52	6.35	3.1	5.39	0.96
	4	4.12	3.4	3.52	0.60	6.44	3.2	5.42	1.02
製造業	3	56.49	0.7	37.02	19.46	35.62	2.5	24.22	11.40
	4	56.17	0.7	37.94	18.23	35.04	0.7	23.83	11.21
電気・ガス 熱水・ 供給業	3	1.29	5.5	1.08	0.21	1.05	1.4	0.91	0.14
	4	1.27	-0.7	1.06	0.21	1.02	0.1	0.89	0.13
運輸・ 通信業	3	9.08	9.2	7.79	1.29	10.01	2.7	8.50	1.51
	4	9.27	10.3	7.77	1.50	10.06	3.0	8.45	1.61
卸売・ 小売・ 飲食店	3	7.93	4.2	3.64	4.29	16.36	2.9	8.94	7.42
	4	7.93	6.2	3.56	4.37	16.58	3.4	9.00	7.58
金融・ 保険業	3	3.14	4.8	1.07	2.07	4.70	1.6	2.30	2.40
	4	3.02	-2.0	1.02	2.00	4.58	-0.2	2.30	2.28
サービス業	3	17.65	8.3	8.57	9.08	25.23	4.8	13.90	11.33
	4	17.90	7.6	8.49	9.41	25.58	3.6	13.98	11.60

注) 対前年増減率は指数から算出した。

図4 入職・離職率の動き(調査産業計)



第14表 賃金・労働時間及び雇用における対前年同期増減率の動き

単位：%

	三重県						全国					
	名目賃金		実質賃金 (現金給与総額)	労働時間		常用雇用	名目賃金		実質賃金 (現金給与総額)	労働時間		常用雇用
	現金給与総額	定期給与		総実労働時間	所定外労働時間		現金給与総額	定期給与		総実労働時間	所定外労働時間	
昭和63年平均	1.6	3.8	0.8	0.7	16.3	0.6	3.5	3.5	3.0	0.2	8.0	1.5
平成元	5.4	3.2	3.0	-1.8	-0.7	2.1	4.2	3.1	1.9	-1.3	0.9	2.6
2	1.8	2.0	-1.2	-3.2	-3.2	0.8	4.7	3.8	1.5	-1.1	-0.1	3.1
3	5.7	5.4	2.6	-0.4	-6.2	3.7	3.5	3.4	0.2	-2.2	-6.4	3.2
4	3.6	2.7	2.4	-2.7	-21.2	3.6	1.7	2.1	0.1	-2.6	-14.5	2.2
平成4年1月	-2.8	5.0	-4.0	-1.7	-16.2	4.5	5.1	2.7	3.5	-2.2	-11.7	2.9
2	2.0	4.0	0.5	-2.7	-19.2	4.2	1.7	2.2	-0.3	-2.3	-12.4	2.8
3	3.2	3.8	2.1	-1.6	-21.4	4.1	2.0	2.7	0.2	-1.5	-12.8	2.6
4	3.6	3.4	1.9	-2.4	-21.5	4.0	1.9	2.3	-0.4	-2.3	-14.0	2.4
5	1.4	1.3	-0.4	-2.5	-21.1	3.8	2.3	2.2	0.3	-3.4	-13.9	2.3
6	10.1	2.3	8.0	-2.7	-21.4	4.0	2.5	2.0	0.3	-1.6	-14.5	2.2
7	9.7	2.3	8.3	-2.4	-24.4	3.2	3.5	2.4	2.1	-2.3	-15.1	2.0
8	2.0	3.2	1.0	-4.3	-20.9	3.3	-0.2	2.1	-1.9	-3.7	-15.6	1.8
9	2.9	2.8	1.4	-3.7	-26.9	3.1	2.2	2.1	0.1	-2.5	-15.7	2.0
10	1.1	1.5	0.6	-0.9	-23.3	3.0	1.9	2.0	1.1	-0.8	-15.7	1.8
11	-6.6	0.8	-6.8	-4.4	-20.8	2.9	1.1	1.6	0.8	-4.9	-18.0	1.7
12	5.4	2.0	3.9	-3.5	-17.4	2.8	-0.1	1.5	-1.0	-3.3	-16.0	1.7