

### 3 事業所規模 30人以上の調査結果

#### (1) 賃金の動き

◆ 賃金上昇率 名目 0.6%増 実質 0.3%減

調査産業計の平均月間現金給与総額は、372,058円で前年に比べて0.6%増(4年 3.6%増)となり、前年を3.0ポイント下回った。

この給与の内訳をみると、定期給与は282,808円で前年に比べて2.6%増(4年 2.7%増)となり、特別給与は89,250円で前年に比べて2,704円減(4年 4,198円増)となった。(第8表、第9表)

また、現金給与総額の実質賃金は、前年に比べて0.3%減(4年 2.4%増)となった。(第14表)

現金給与総額の伸び率を産業別にみると、卸売・小売業、飲食店が22.1%増と大きな伸びを示し、次いでサービス業 2.8%増、金融・保険業 0.7%増となった。(第9表)

第8表 賃金の動き

単位(金額:円, 増減率:%)

	三重県				全国			
	現金給与総額		定期給与		現金給与総額		定期給与	
	金額	対前年増減率	金額	対前年増減率	金額	対前年増減率	金額	対前年増減率
元	336,455	5.4	253,232	3.2	357,079	4.2	264,427	3.1
平成2年	346,074	1.8	260,684	2.0	370,169	4.7	271,496	3.8
3	353,298	5.7	265,542	5.4	384,787	3.5	281,943	3.4
4	361,506	3.6	269,552	2.7	392,608	1.7	288,805	2.1
5	372,058	0.6	282,808	2.6	393,224	0.7	293,410	2.1

注) 対前年増減率は指数から算出した。

#### ◆ 産業間の賃金格差

産業別賃金格差を男女別に現金給与総額で比較すると、男子では金融・保険業が最も高く、続いて電気・ガス・熱供給・水道業、サービス業、建設業の順で調査産業計を上回ったが、製造業、運輸・通信業、卸売・小売業、飲食店の順で調査産業計を下回った。これを最高と最低でみると、金融・保険業の629,078円に対して、卸売・小売業、飲食店は412,554円と216,524円の差があり、依然、産業間の格差は大きい。

一方、女子では金融・保険業が最も高く、続いて電気・ガス・熱供給・水道業、サービス業の順で調査産業計を上回ったが、運輸・通信業、建設業、製造業、卸売・小売業、飲食店の順で調査産業計を下回った。これを最高と最低でみると、金融・保険業の341,764円に対し、卸売・小売業、飲食店は163,740円と178,024円の差があり、女子も男子と同様に産業間の格差は大きい。

また、調査産業計において、5年の男女間の賃金格差を女子に対する男子の倍率で比較すると、1.968倍(4年 1.969倍)で0.001ポイント縮小した。(第10表)

第10表 男女別にみた産業別現金給与総額

単位:円

		三重県	全国
調査産業計	男女	450,336	477,709
	男女	228,815	243,234
調査産業計 (サービス業を除く)	男女	443,658	475,226
	男女	201,523	214,580
建設業	男女	476,070	482,023
	男女	224,024	241,022
製造業	男女	438,696	454,629
	男女	191,305	196,782
電気・ガス・熱 供給・水道業	男女	498,137	606,745
	男女	323,234	313,735
運輸・通信業	男女	436,323	465,930
	男女	225,391	289,908
卸売・小売業、 飲食業	男女	412,554	450,611
	男女	163,740	184,256
金融・保険業	男女	629,078	714,523
	男女	341,764	322,563
サービス業	男女	487,729	486,231
	男女	291,023	298,011

第9表 産業別賃金の動き

単位 (金額:円, 増減率:%)

		三重県						全国					
		現金給与総額		定期給与		特別給与		現金給与総額		定期給与		特別給与	
		金額	対前年増減率	金額	対前年増減率	金額	対前年増減差	金額	対前年増減率	金額	対前年増減率	金額	対前年増減差
調査産業計	4	361,506	3.6	269,552	2.7	91,954	4,198	392,608	1.7	288,805	2.1	103,803	959
	5	372,058	0.6	282,808	2.6	89,250	-2,704	393,224	0.7	293,410	2.1	99,814	-3,989
調査産業計 (サービス業を除く)	4	355,746	4.2	265,206	2.8	90,540	5,270	388,233	1.9	286,783	2.2	101,450	936
	5	368,783	0.0	281,920	2.6	86,863	-3,677	390,979	0.9	292,824	2.1	98,155	-3,295
建設業	4	441,646	12.3	324,457	4.4	117,189	35,770	437,381	2.5	324,014	3.8	113,367	-423
	5	433,754	-1.1	347,829	7.9	85,925	-31,264	444,452	2.5	331,584	3.0	112,868	-499
製造業	4	350,871	3.7	261,441	3.3	89,430	2,390	372,594	1.2	276,015	1.2	96,579	721
	5	363,687	-0.3	276,401	1.7	87,286	-2,144	371,356	0.1	278,831	1.4	92,525	-4,054
電気・ガス 熱供給 水道業	4	489,549	0.6	344,196	1.3	145,353	-1,571	555,095	1.6	396,071	2.7	159,024	-20
	5	463,797	-2.2	337,124	1.8	126,673	-18,680	569,070	3.3	405,223	3.3	163,847	4,823
運輸 通信業	4	413,735	2.8	311,435	-0.7	102,300	11,967	430,949	2.8	325,382	2.3	105,567	3,103
	5	392,201	-7.5	304,422	-5.0	87,779	-14,521	439,653	1.0	338,041	3.0	101,639	-3,928
卸売・小売 飲食店	4	223,433	4.4	175,067	2.9	48,366	2,878	330,933	1.6	246,489	2.0	84,444	925
	5	296,635	22.1	227,650	19.5	68,985	20,619	326,262	0.1	247,874	1.9	78,388	-6,056
金融 保険業	4	444,395	5.7	318,136	4.9	126,259	7,863	504,770	4.4	346,726	5.1	158,044	1,455
	5	470,110	0.7	346,539	3.3	123,571	-2,688	520,656	0.7	362,246	2.1	158,410	366
サービス業	4	387,919	0.8	289,483	1.7	98,436	-928	405,347	1.4	294,692	2.1	110,655	900
	5	384,705	2.8	286,236	2.4	98,469	33	399,352	0.3	295,009	1.8	104,343	-6,312

注) 対前年増減率は指数から算出した。

(2) 労働時間・出勤日数の動き

イ) 労働時間

調査産業計の月間平均総実労働時間は、161.9時間で前年に比べて2.9%減(4年2.7%減)となった。この総実労働時間を所定内労働時間と所定外労働時間に分けると、所定内労働時間は150.1時間で前年に比べて2.5%減(4年0.8%減)、所定外労働時間は11.8時間で前年に比べて8.0%減(4年21.2%減)であった。(第11表)

ロ) 出勤日数

調査産業計の月間平均出勤日数は、20.1日で前年より0.2日の減少となった。(第12表)

第11表 産業別労働時間の動き

単位(時間、増減率:%)

		三重県						全国					
		総実労働時間		所定内労働時間		所定外労働時間		総実労働時間		所定内労働時間		所定外労働時間	
		時間	対前年増減率	時間	対前年増減率	時間	対前年増減率	時間	対前年増減率	時間	対前年増減率	時間	対前年増減率
調査産業計	4	165.8	-2.7	152.8	-0.8	13.0	-21.2	164.3	-2.6	151.9	-1.4	12.4	-14.5
	5	161.9	-2.9	150.1	-2.5	11.8	-8.0	159.4	-2.4	148.3	-1.7	11.1	-11.3
調査産業計 (サービス業を除く)	4	165.6	-2.2	152.3	-0.3	13.3	-20.5	165.8	-2.4	152.6	-1.1	13.2	-15.8
	5	163.7	-2.7	150.9	-2.2	12.8	-7.4	161.7	-2.2	149.9	-1.3	11.8	-11.8
建設業	4	176.9	-4.7	160.5	-4.2	16.4	-9.2	176.3	-1.6	162.5	-1.1	13.8	-7.2
	5	181.9	7.1	164.7	7.6	17.2	2.4	173.6	-2.3	160.4	-1.8	13.2	-8.2
製造業	4	166.9	-2.5	154.3	-0.3	12.6	-22.7	168.1	-3.3	153.7	-0.9	14.4	-22.9
	5	163.0	-3.7	150.8	-3.1	12.2	-11.0	163.4	-2.3	151.4	-1.1	12.0	-15.4
電気・ガス 熱供給 水道業	4	164.5	2.9	152.3	2.6	12.2	6.6	162.4	-1.7	148.1	-0.5	14.3	-11.8
	5	157.6	-4.0	146.0	-3.5	11.6	-10.2	158.7	-2.7	145.9	-2.1	12.8	-8.7
運輸・ 通信業	4	182.7	-4.5	158.2	-0.8	24.5	-24.6	176.9	-0.8	156.8	-0.1	20.1	-7.5
	5	176.2	-2.8	156.2	-2.0	20.0	-8.1	175.5	-2.3	155.2	-1.9	20.3	-5.1
卸売・ 小売業 飲食店	4	141.1	-1.1	133.7	-1.0	7.4	-3.4	155.0	-2.9	147.4	-2.6	7.6	-7.9
	5	150.5	3.3	141.9	2.4	8.6	21.6	148.5	-2.4	142.0	-1.6	6.5	-18.2
金融・ 保険業	4	139.9	4.2	135.4	4.8	4.5	-11.4	149.3	-0.3	141.2	0.7	8.1	-7.5
	5	146.9	-4.6	144.0	-3.9	2.9	-30.3	149.3	-0.7	141.4	-0.5	7.9	-2.5
サービス業	4	166.7	-4.7	155.1	-3.1	11.6	-23.4	160.1	-2.7	150.0	-2.4	10.1	-7.8
	5	155.2	-3.9	147.2	-3.5	8.0	-11.7	153.0	-3.0	143.8	-2.5	9.2	-8.5

注) 対前年増減率は指数から算出した。

第12表 産業別出勤日数の動き

単位：日

		三重県						全国					
		総数		男子		女子		総数		男子		女子	
		日数	対前年との差	日数	対前年との差	日数	対前年との差	日数	対前年との差	日数	対前年との差	日数	対前年との差
調査産業計	4	20.3	-0.3	20.6	-0.2	19.9	-0.3	20.5	-0.2	20.7	-0.2	20.2	-0.3
	5	20.1	-0.2	20.3	-0.3	19.8	-0.1	20.0	-0.5	20.2	-0.5	19.7	-0.5
調査産業計 (サービス業を除く)	4	20.1	-0.3	20.5	-0.2	19.5	-0.3	20.5	-0.2	20.7	-0.2	20.0	-0.2
	5	20.1	0.0	20.3	-0.2	19.5	0.0	20.1	-0.4	20.3	-0.4	19.6	-0.4
建設業	4	21.0	0.0	21.1	0.1	20.3	-0.8	21.4	-0.3	21.5	-0.3	20.5	-0.3
	5	21.9	0.9	22.2	1.1	20.4	0.1	21.0	-0.4	21.2	-0.3	20.3	-0.2
製造業	4	20.0	-0.3	20.2	-0.3	19.5	-0.4	20.2	-0.2	20.3	-0.2	19.9	-0.3
	5	19.7	-0.3	19.8	-0.4	19.3	-0.2	19.8	-0.4	19.9	-0.4	19.6	-0.3
電気・ガス 熱供給 水道業	4	19.7	0.5	19.8	0.6	19.3	0.2	19.5	-0.2	19.6	-0.1	18.9	-0.3
	5	19.1	-0.6	19.2	-0.6	18.7	-0.6	19.2	-0.3	19.2	-0.4	18.8	-0.1
運輸・ 通信業	4	20.8	-0.5	21.0	-0.4	19.9	-0.9	21.2	-0.1	21.4	-0.1	20.0	-0.3
	5	20.8	0.0	21.3	0.3	18.7	-1.2	20.7	-0.5	20.9	-0.5	19.6	-0.4
卸売・ 小売業 飲食店	4	20.3	-0.4	21.5	-0.3	19.4	-0.3	20.7	-0.2	21.1	-0.2	20.3	-0.2
	5	21.0	0.7	21.2	-0.3	20.8	1.4	20.1	-0.6	20.6	-0.5	19.6	-0.7
金融・ 保険業	4	19.0	0.0	19.8	0.0	18.6	0.1	19.4	0.0	19.8	-0.1	18.9	0.0
	5	19.4	-0.4	19.6	-0.2	19.2	0.6	19.3	-0.1	19.7	-0.1	19.0	0.1
サービス業	4	21.2	-0.4	21.2	-0.4	21.3	-0.3	20.6	-0.3	20.5	-0.4	20.7	-0.3
	5	20.3	-0.9	20.4	-0.8	20.3	-1.0	19.8	-0.8	19.7	-0.8	19.8	-0.9

(3) 雇用（常用労働者数）の動き

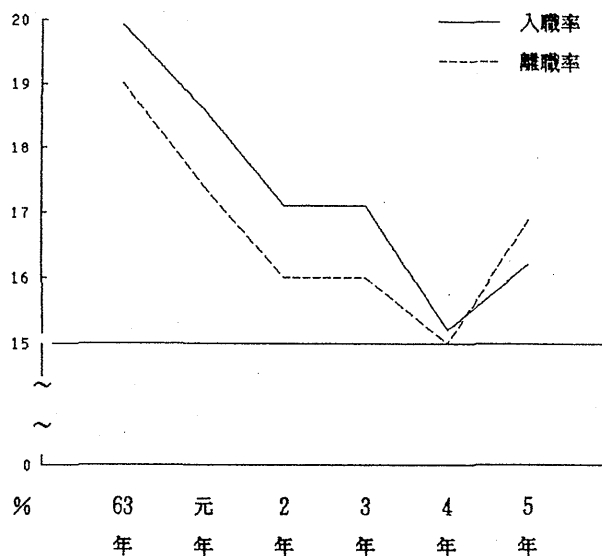
調査産業計の雇用の動きを対前年増減率でみると、1.1%増（4年 3.6%増）となった。

次に、男女構成比を調査産業計でみると、5年は男子 64.67%、女子 35.33%で、4年（男子 63.65%、女子 36.35%）に比べると男子は1.02ポイント増加した。

（第13表）

一方、労働異動（年間累計）は、入職率 16.20%（4年 15.19%）、離職率 16.90%（4年 14.96%）、この結果、0.70ポイント離職超過（4年0.23ポイント入職超過）となった。（図3、図4）

図3 入職・離職率の動き（調査産業計）



第13表 産業別雇用の動き

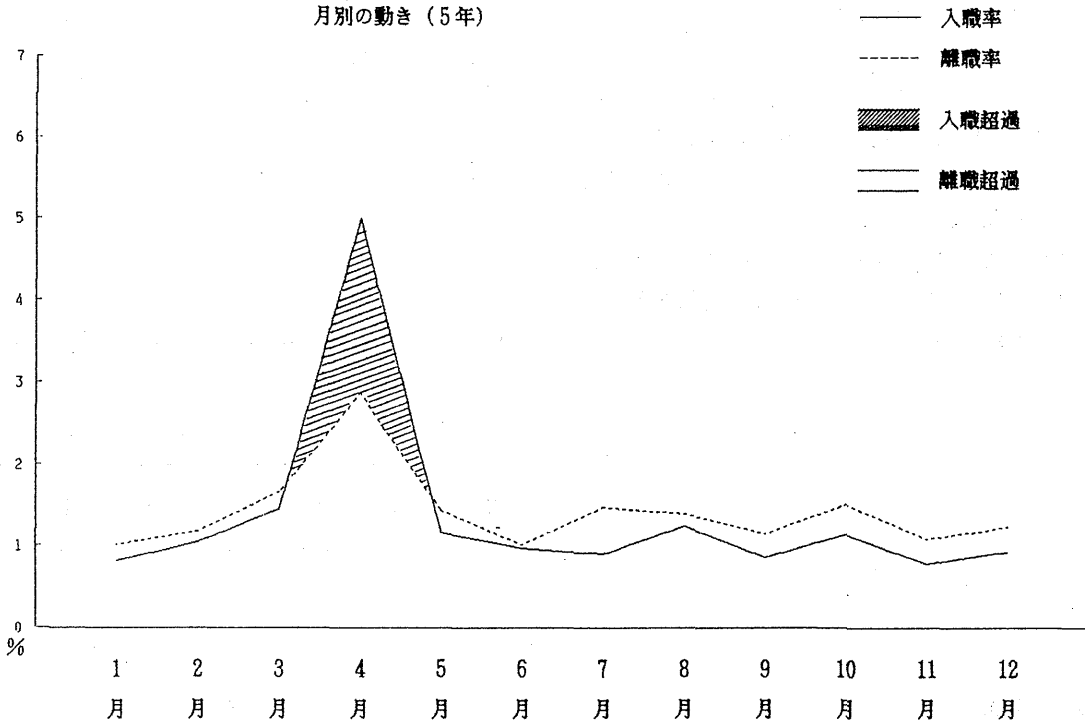
単位：%

		三重県				全国			
		総数		男子	女子	総数		男子	女子
		構成比	対前年増減率	構成比	構成比	構成比	対前年増減率	構成比	構成比
調査産業計	4	100.00	3.6	63.65	36.35	100.00	2.2	64.37	35.63
	5	100.00	1.1	64.67	35.33	100.00	1.1	63.96	36.04
調査産業計 (サービス業を除く)	4	82.10	2.6	55.16	26.94	74.42	1.7	50.39	24.03
	5	79.42	0.9	54.87	24.55	73.16	0.5	49.51	23.65
建設業	4	4.12	3.4	3.52	0.60	6.44	3.2	5.42	1.02
	5	4.07	2.6	3.39	0.68	5.95	3.1	5.02	0.93
製造業	4	56.17	0.7	37.94	18.23	35.04	0.7	23.83	11.21
	5	49.58	-0.5	34.56	15.02	34.88	-0.8	23.62	11.26
電気・ガス 熱供給 水道業	4	1.27	-0.7	1.06	0.21	1.02	0.1	0.89	0.13
	5	1.15	5.1	0.92	0.23	1.09	3.2	0.95	0.14
運輸・ 通信業	4	9.27	10.3	7.77	1.50	10.06	3.0	8.45	1.61
	5	11.94	2.3	9.44	2.50	10.34	2.6	8.79	1.55
卸小売・ 飲食 業	4	7.93	6.2	3.56	4.37	16.58	3.4	9.00	7.58
	5	9.41	4.0	5.02	4.39	15.34	1.3	8.18	7.16
金融・ 保険業	4	3.02	-2.0	1.02	2.00	4.58	-0.2	2.30	2.28
	5	2.82	1.5	1.26	1.56	4.85	-0.7	2.45	2.40
サービス業	4	17.90	7.6	8.49	9.41	25.58	3.6	13.98	11.60
	5	20.58	2.7	9.80	10.78	26.84	2.9	14.45	12.39

注) 対前年増減率は指数から算出した。

図4 入職・離職率の動き(調査産業計)

月別の動き(5年)



第14表 賃金・労働時間及び雇用における対前年同期増減率の動き

単位：%

	三重県						全国					
	名目賃金		実質賃金 (現金給与総額)	労働時間		常用 雇用	名目賃金		実質賃金 (現金給与総額)	労働時間		常用 雇用
	現金給与 総額	定期 給与		総実労働 時間	所定外 労働時間		現金給与 総額	定期 給与		総実労働 時間	所定外 労働時間	
平成元	5.4	3.2	3.0	-1.8	-0.7	2.1	4.2	3.1	1.9	-1.3	0.9	2.6
2	1.8	2.0	-1.2	-3.2	-3.2	0.8	4.7	3.8	1.5	-1.1	-0.1	3.1
3	5.7	5.4	2.6	-0.4	-6.2	3.7	3.5	3.4	0.2	-2.2	-6.4	3.2
4	3.6	2.7	2.4	-2.7	-21.2	3.6	1.7	2.1	0.1	-2.6	-14.5	2.2
5	0.6	2.6	-0.3	-2.9	-8.0	1.1	0.7	2.1	-0.5	-2.4	-11.3	1.1
平成5年1月	0.5	-0.1	-0.5	-1.4	-14.2	2.7	-1.2	2.3	-2.2	-2.3	-13.4	1.9
2	2.0	2.2	0.9	-5.5	-12.0	3.0	1.9	2.1	0.7	-4.1	-12.9	1.9
3	3.3	1.5	2.3	-2.5	-9.2	2.3	1.2	2.5	-0.1	-1.6	-12.8	1.6
4	2.9	2.9	2.4	-2.8	-12.0	2.0	2.1	2.3	1.5	-1.4	-13.1	0.9
5	2.8	2.3	2.6	-4.1	-10.1	1.6	1.9	1.8	1.2	-4.0	-11.8	0.9
6	7.3	2.5	6.7	-5.3	-8.8	1.3	0.1	1.7	-0.8	-4.4	-10.8	0.9
7	-15.3	3.2	-16.4	-2.0	0.3	0.6	-0.6	1.8	-2.5	-2.5	-10.4	0.9
8	17.4	3.1	15.5	-0.8	-0.6	0.6	1.9	2.0	0.1	-0.7	-9.3	1.0
9	2.8	2.8	1.4	-1.0	-3.5	0.5	1.8	2.0	0.4	-1.1	-9.0	1.0
10	4.3	4.1	2.8	-4.3	-4.2	0.3	1.8	2.0	0.5	-4.4	-10.4	1.0
11	-0.6	2.9	-1.1	-3.0	-9.0	-0.4	3.0	2.1	2.2	-0.9	-9.8	0.9
12	-3.3	1.8	-4.3	-1.7	-9.4	-0.7	-1.2	2.2	-2.0	-1.2	-9.8	0.7