

3 事業所規模 30 人以上の調査結果

(1) 賃金の動き

◆ 賃金上昇率 名目 1.1%増 実質 0.2%減

調査産業計の平均月間現金給与総額は、376,316円で前年に比べて 1.1%増（5年 0.6%増）となり、前年を 0.5ポイント上回った。

この給与の内訳をみると、定期給与は 290,638円で前年に比べて 2.8%増（5年 2.6%増）となり、特別給与は85,678円で前年に比べて 3,572円減（5年 2,704円減）となった。（第8表、第9表）

また、現金給与総額の実質賃金は、前年に比べて 0.2%減（5年 0.3%減）となった。（第14表）

第8表 賃金の動き

単位（金額：円，増減率：％）

	三重県				全国			
	現金給与総額		定期給与		現金給与総額		定期給与	
	金額	対前年増減率	金額	対前年増減率	金額	対前年増減率	金額	対前年増減率
平成 2 年	346,074	1.8	260,684	2.0	370,169	4.7	271,496	3.8
3	353,298	5.7	265,542	5.4	384,787	3.5	281,943	3.4
4	361,506	3.6	269,552	2.7	392,608	1.7	288,805	2.1
5	372,058	0.6	282,808	2.6	393,224	0.7	293,410	2.1
6	376,316	1.1	290,638	2.8	401,128	2.1	300,992	2.5

注) 対前年増減率は指数から算出した。

◆ 産業間の賃金格差

産業別賃金格差を男女別に現金給与総額で比較すると、男子では金融・保険業が最も高く、続いて電気・ガス・熱供給・水道業、サービス業、建設業の順で調査産業計を上回ったが、製造業、運輸・通信業、卸売・小売業、飲食店の順で調査産業計を下回った。これを最高と最低でみると、金融・保険業の 678,351円に対して、卸売・小売業、飲食店は 395,720円と 282,631円の差があり、依然、産業間の格差は大きい。

一方、女子では金融・保険業が最も高く、続いて電気・ガス・熱供給・水道業、サービス業、建設業の順で調査産業計を上回ったが、運輸・通信業、製造業、卸売・小売業、飲食店の順で調査産業計を下回った。これを最高と最低でみると、金融・保険業の 365,208円に対し、卸売・小売業、飲食店は 162,789円と 202,419円の差があり、女子も男子と同様に産業間の格差は大きい。

また、調査産業計において、6年の男女間の賃金格差を女子に対する男子の倍率で比較すると、1.953倍（5年 1.968倍）で 0.015ポイント縮小した。（第10表）

第10表 男女別にみた産業別現金給与総額

単位：円

		三重県	全国
調査産業計	男	454,086	486,442
	女	232,510	249,089
調査産業計 (サービス業を除く)	男	447,863	483,870
	女	205,851	219,204
建設業	男	462,831	485,231
	女	233,352	245,348
製造業	男	444,384	462,340
	女	195,695	200,817
電気・ガス・熱 供給・水道業	男	512,437	613,796
	女	337,789	324,707
運輸・通信業	男	444,160	476,116
	女	216,913	292,484
卸売・小売業、 飲食店	男	395,720	461,260
	女	162,789	187,738
金融・保険業	男	678,351	723,154
	女	365,208	329,871
サービス業	男	488,442	495,120
	女	291,200	304,043

第9表 産業別賃金の動き

単位(金額:円, 増減率:%)

		三重県						全国					
		現金給与総額		定期給与		特別給与		現金給与総額		定期給与		特別給与	
		金額	対前年増減率	金額	対前年増減率	金額	対前年増減率	金額	対前年増減率	金額	対前年増減率	金額	対前年増減率
調査産業計	5	372,058	0.6	282,808	2.6	89,250	-2,704	393,224	0.7	293,410	2.1	99,814	-3,989
	6	376,316	1.1	290,638	2.8	85,678	-3,572	401,128	2.1	300,992	2.5	100,136	322
調査産業計 (サービス業を除く)	5	368,783	0.0	281,920	2.6	86,863	-3,677	390,979	0.9	292,824	2.1	98,155	-3,295
	6	374,002	1.4	289,666	2.8	84,336	-2,527	399,099	2.1	300,516	2.6	98,583	428
建設業	5	433,754	-1.1	347,829	7.9	85,925	-31,264	444,452	2.5	331,584	3.0	112,868	-499
	6	425,988	-1.7	351,829	1.1	74,159	-11,766	448,021	0.9	340,096	2.6	107,925	-4,943
製造業	5	363,687	-0.3	276,401	1.7	87,286	-2,144	371,356	0.1	278,831	1.4	92,525	-4,054
	6	370,393	2.0	285,149	3.2	85,244	-2,042	378,610	2.0	286,338	2.7	92,272	-253
電気・ガス 熱供給 水道業	5	463,797	-2.2	337,124	1.8	126,673	-18,680	569,070	3.3	405,223	3.3	163,847	4,823
	6	478,621	3.8	345,750	2.6	132,871	6,198	576,339	1.5	411,631	1.6	164,708	861
運輸・ 通信業	5	392,201	-7.5	304,422	-5.0	87,779	-14,521	439,653	1.0	338,041	3.0	101,639	-3,928
	6	400,278	1.7	310,568	2.1	89,710	1,931	448,520	2.0	342,874	1.5	105,646	4,007
卸売・ 小売業 飲食店	5	296,635	22.1	227,650	19.5	68,985	20,619	326,262	0.1	247,874	1.9	78,388	-6,056
	6	285,743	-3.4	229,691	0.9	56,052	-12,933	334,122	2.4	254,405	2.6	79,717	1,329
金融・ 保険業	5	470,110	0.7	346,539	3.3	123,571	-2,688	520,656	0.7	362,246	2.1	158,410	366
	6	501,286	5.8	365,475	5.4	135,811	12,240	530,221	1.8	373,460	3.1	156,761	-1,649
サービス業	5	384,705	2.8	286,236	2.4	98,469	33	399,352	0.3	295,009	1.8	104,343	-6,312
	6	385,059	-0.1	294,310	2.8	90,749	-7,720	406,530	1.9	302,259	2.4	104,271	-72

注) 対前年増減率は指数から算出した。

(2) 労働時間・出勤日数の動き

イ) 労働時間

調査産業計の月間平均総実労働時間は、160.9時間で前年に比べて0.6%減(5年2.9%減)となった。この総実労働時間を所定内労働時間と所定外労働時間に分けると、所定内労働時間は149.5時間で前年に比べて0.4%減(5年2.5%減)、所定外労働時間は11.4時間で前年に比べて3.8%減(5年8.0%減)であった。(第11表)

ロ) 出勤日数

調査産業計の月間平均出勤日数は、20.0日で前年より0.1日の減少となった。(第12表)

第11表 産業別労働時間の動き

単位(時間、増減率：%)

		三重県						全国					
		総実労働時間		所定内労働時間		所定外労働時間		総実労働時間		所定内労働時間		所定外労働時間	
		時間	対前年増減率	時間	対前年増減率	時間	対前年増減率	時間	対前年増減率	時間	対前年増減率	時間	対前年増減率
調査産業計	5	161.9	-2.9	150.1	-2.5	11.8	-8.0	159.4	-2.4	148.3	-1.7	11.1	-11.3
	6	160.9	-0.6	149.5	-0.4	11.4	-3.8	158.7	-0.4	147.7	-0.4	11.0	-1.7
調査産業計 (サービス業を除く)	5	163.7	-2.7	150.9	-2.2	12.8	-7.4	161.7	-2.2	149.9	-1.3	11.8	-11.8
	6	162.6	-0.7	150.3	-0.3	12.3	-4.0	161.1	-0.5	149.4	-0.3	11.7	-1.7
建設業	5	181.9	7.1	164.7	7.6	17.2	2.4	173.6	-2.3	160.4	-1.8	13.2	-8.2
	6	180.1	-1.0	164.2	-0.2	15.9	-7.6	171.5	-1.2	158.8	-1.0	12.7	-3.5
製造業	5	163.0	-3.7	150.8	-3.1	12.2	-11.0	163.4	-2.3	151.4	-1.1	12.0	-15.4
	6	162.0	-0.6	150.3	-0.3	11.7	-3.8	163.1	-0.2	151.0	-0.3	12.1	0.8
電気・ガス 熱供給 水道業	5	157.6	-4.0	146.0	-3.5	11.6	-10.2	158.7	-2.7	145.9	-2.1	12.8	-8.7
	6	155.5	-1.3	144.2	-1.2	11.3	-3.0	156.8	-1.2	144.8	-0.8	12.0	-6.0
運輸・ 通信業	5	176.2	-2.8	156.2	-2.0	20.0	-8.1	175.5	-2.3	155.2	-1.9	20.3	-5.1
	6	175.7	-0.2	154.8	-0.9	20.9	4.8	173.9	-0.9	154.3	-0.5	19.6	-3.8
卸売・ 小売業 飲食店	5	150.5	3.3	141.9	2.4	8.6	21.6	148.5	-2.4	142.0	-1.6	6.5	-18.2
	6	148.4	-1.3	142.0	0.1	6.4	-25.4	147.6	-0.5	141.6	-0.2	6.0	-7.5
金融・ 保険業	5	146.9	-4.6	144.0	-3.9	2.9	-30.3	149.3	-0.7	141.4	-0.5	7.9	-2.5
	6	146.6	-0.2	143.4	-0.5	3.2	9.5	150.0	0.4	141.8	0.2	8.2	2.8
サービス業	5	155.2	-3.9	147.2	-3.5	8.0	-11.7	153.0	-3.0	143.8	-2.5	9.2	-8.5
	6	154.5	-0.4	146.7	-0.4	7.8	-1.8	152.3	-0.4	143.2	-0.4	9.1	-1.8

注) 対前年増減率は指数から算出した。

第12表 産業別出勤日数の動き

単位：日

		三重県						全国					
		総数		男子		女子		総数		男子		女子	
		日数	対前年との差	日数	対前年との差	日数	対前年との差	日数	対前年との差	日数	対前年との差	日数	対前年との差
調査産業計	5	20.1	-0.2	20.3	-0.3	19.8	-0.1	20.0	-0.5	20.2	-0.5	19.7	-0.5
	6	20.0	-0.1	20.2	-0.1	19.5	-0.3	19.9	-0.1	20.1	-0.1	19.6	-0.1
調査産業計 (サービス業を除く)	5	20.1	0.0	20.3	-0.2	19.5	0.0	20.1	-0.4	20.3	-0.4	19.6	-0.4
	6	19.9	-0.2	20.2	-0.1	19.3	-0.2	20.0	-0.1	20.2	-0.1	19.6	0.0
建設業	5	21.9	0.9	22.2	1.1	20.4	0.1	21.0	-0.4	21.2	-0.3	20.3	-0.2
	6	21.7	-0.2	21.9	-0.3	20.8	0.4	20.9	-0.1	21.0	-0.2	20.2	-0.1
製造業	5	19.7	-0.3	19.8	-0.4	19.3	-0.2	19.8	-0.4	19.9	-0.4	19.6	-0.3
	6	19.6	-0.1	19.7	-0.1	19.3	0.0	19.8	0.0	19.9	0.0	19.6	0.0
電気・ガス 熱供給 水道業	5	19.1	-0.6	19.2	-0.6	18.7	-0.6	19.2	-0.3	19.2	-0.4	18.8	-0.1
	6	19.0	-0.1	19.1	-0.1	18.7	0.0	19.1	-0.1	19.1	-0.1	18.8	0.0
運輸・ 通信業	5	20.8	0.0	21.3	0.3	18.7	-1.2	20.7	-0.5	20.9	-0.5	19.6	-0.4
	6	20.4	-0.4	21.2	-0.1	17.4	-1.3	20.6	-0.1	20.7	-0.2	19.5	-0.1
卸売・ 小売業 飲食店	5	21.0	0.7	21.2	-0.3	20.8	1.4	20.1	-0.6	20.6	-0.5	19.6	-0.7
	6	20.4	-0.6	20.9	-0.3	19.8	-1.0	20.1	0.0	20.5	-0.1	19.7	0.1
金融・ 保険業	5	19.4	-0.4	19.6	-0.2	19.2	0.6	19.3	-0.1	19.7	-0.1	19.0	0.1
	6	19.3	-0.1	19.4	-0.2	19.3	0.1	19.4	0.1	19.8	0.1	19.1	0.1
サービス業	5	20.3	-0.9	20.4	-0.8	20.3	-1.0	19.8	-0.8	19.7	-0.8	19.8	-0.9
	6	20.2	-0.1	20.3	-0.1	20.1	-0.2	19.7	-0.1	19.7	0.0	19.7	-0.1

(3) 雇用（常用労働者数）の動き

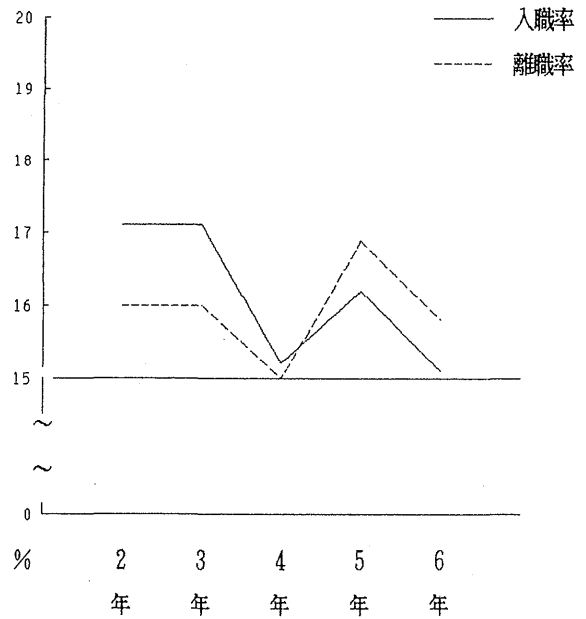
調査産業計の雇用の動きを対前年増減率でみると、1.0%減（5年1.1%増）となった。

次に、男女構成比を調査産業計でみると、6年は男子64.88%、女子35.12%で、5年（男子64.67%、女子35.33%）に比べると男子は0.21ポイント増加した。

（第13表）

一方、労働異動（年間累計）は、入職率15.09%（5年16.20%）、離職率15.83%（5年16.90%）、この結果、0.74ポイント離職超過（5年0.70ポイント離職超過）となった。（図3、図4）

図3 入職・離職率の動き（調査産業計）



第13表 産業別雇用の動き

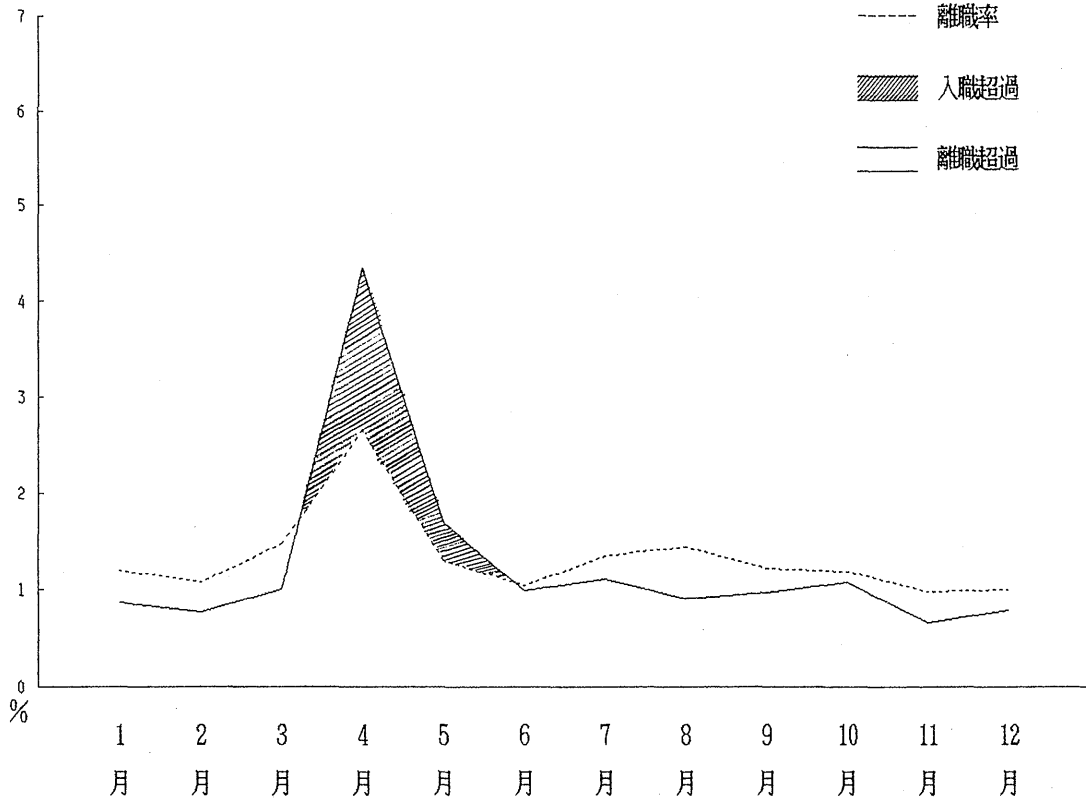
単位：%

		三重県				全国			
		総数		男子	女子	総数		男子	女子
		構成比	対前年増減率	構成比	構成比	構成比	対前年増減率	構成比	構成比
調査産業計	5	100.00	1.1	64.67	35.33	100.00	1.1	63.96	36.04
	6	100.00	-1.0	64.88	35.12	100.00	0.0	64.06	35.94
調査産業計 (サービス業を除く)	5	79.42	0.9	54.87	24.55	73.16	0.5	49.51	23.65
	6	79.06	-1.5	54.92	24.14	72.67	-0.6	49.40	23.27
建設業	5	4.07	2.6	3.39	0.68	5.95	3.1	5.02	0.93
	6	4.16	1.0	3.49	0.67	6.13	3.1	5.18	0.95
製造業	5	49.58	-0.5	34.56	15.02	34.88	-0.8	23.62	11.26
	6	48.83	-2.5	34.31	14.52	34.10	-2.1	23.18	10.92
電気・ガス 熱水 供給業	5	1.15	5.1	0.92	0.23	1.09	3.2	0.95	0.14
	6	1.17	1.0	0.94	0.23	1.11	2.2	0.97	0.14
運輸・ 通信業	5	11.94	2.3	9.44	2.50	10.34	2.6	8.79	1.55
	6	11.80	-2.2	9.52	2.28	10.49	1.6	8.91	1.58
卸売・ 小売 飲食 業 店	5	9.41	4.0	5.02	4.39	15.34	1.3	8.18	7.16
	6	9.63	1.3	5.08	4.55	15.27	-0.4	8.17	7.10
金融・ 保険業	5	2.82	1.5	1.26	1.56	4.85	-0.7	2.45	2.40
	6	3.03	6.4	1.31	1.72	4.85	0.0	2.47	2.38
サービス業	5	20.58	2.7	9.80	10.78	26.84	2.9	14.45	12.39
	6	20.94	0.7	9.96	10.98	27.33	2.0	14.66	12.67

注) 対前年増減率は指数から算出した。

図4 入職・離職率の動き(調査産業計)

月別の動き(6年)



第14表 賃金・労働時間及び雇用における対前年同期増減率の動き

単位: %

	三重県						全国					
	名目賃金		実質賃金 (現金給与総額)	労働時間		常用 雇用	名目賃金		実質賃金 (現金給与総額)	労働時間		常用 雇用
	現金給与 総額	定期 給与		総実労働 時間	所定外 労働時間		現金給与 総額	定期 給与		総実労働 時間	所定外 労働時間	
平成2年	1.8	2.0	-1.2	-3.2	-3.2	0.8	4.7	3.8	1.5	-1.1	-0.1	3.1
3	5.7	5.4	2.6	-0.4	-6.2	3.7	3.5	3.4	0.2	-2.2	-6.4	3.2
4	3.6	2.7	2.4	-2.7	-21.2	3.6	1.7	2.1	0.1	-2.6	-14.5	2.2
5	0.6	2.6	-0.3	-2.9	-8.0	1.1	0.7	2.1	-0.5	-2.4	-11.3	1.1
6	1.1	2.8	-0.2	-0.6	-3.8	-1.0	2.1	2.5	1.6	-0.4	-1.7	0.0
平成6年1月	4.3	4.0	3.2	1.2	-7.9	-0.8	4.9	2.3	3.7	0.7	-8.1	0.7
2	3.3	3.0	2.3	-1.5	-9.8	-1.0	1.8	2.0	0.8	-1.4	-9.4	0.5
3	0.3	2.6	-1.0	-0.2	-6.4	-1.2	1.4	2.1	0.2	-1.6	-5.9	0.4
4	1.9	2.9	1.1	-0.9	-4.0	-1.6	2.3	2.6	1.7	-2.1	-3.4	-0.1
5	1.7	2.4	0.9	-1.2	-4.3	-1.0	1.8	2.2	1.2	-1.1	-3.6	-0.2
6	4.2	2.8	3.6	1.7	-2.5	-1.1	8.2	2.9	7.8	1.5	-2.7	-0.2
7	-2.1	1.6	-2.4	-2.7	-9.8	-0.7	-3.5	2.9	-3.2	-1.5	-1.9	-0.1
8	-7.2	1.3	-7.8	-0.8	-5.2	-1.1	-0.8	2.6	-0.6	0.3	-0.9	-0.1
9	1.4	1.5	1.0	-1.9	-6.7	-1.1	2.6	2.5	2.7	-0.3	0.0	-0.2
10	2.1	2.4	1.0	-1.8	-0.9	-0.8	2.9	3.0	2.2	-0.4	2.7	-0.1
11	1.3	3.4	-0.2	0.1	9.5	-0.8	2.2	2.8	1.4	-0.4	4.5	-0.1
12	1.7	5.5	0.5	0.3	3.4	-0.7	1.2	3.2	0.8	0.8	8.1	0.1