

# 未来づくりに 参加しませんか？

HEMS先行導入  
モニター募集



マスコットキャラクター  
iエネくん

大規模HEMS情報基盤整備事業



コンソーシアム

電力情報を新たなサービスにつなげる活動、はじまります。

# はじめに

～HEMS先行導入 **モニター募集** に際して～

2016年の電力の小売自由化に伴い、電気の在り方が大きく変わろうとしています。  
(例えば、各家庭の電気の利用状況によって電気使用料金が変わってきます。)

この変化に際し、あらためてより良い電気の活用方法について考えるために  
誕生したのが「iエネ コンソーシアム」です。

各種事業者が協働しながら、HEMS(Home Energy Management System)を  
全国14,000世帯に導入することで得られる電力情報を活用して、  
これまでになかったサービスを創出&提供していきます。

今回、上記サービスに先駆けて、HEMSを導入いただき、  
次世代の電気情報活用にご協力いただけるモニターを募集いたします。

モニターには、電気使用量を確認できる  
HEMS機器を無償貸し出しするほか

省エネテクニックや地域のおトク情報の紹介、

近隣モニターの方と意見交換できるしくみのご提案等を予定しております。

より良い未来の実現のために、モニターへの参加・ご協力をお願いいたします。

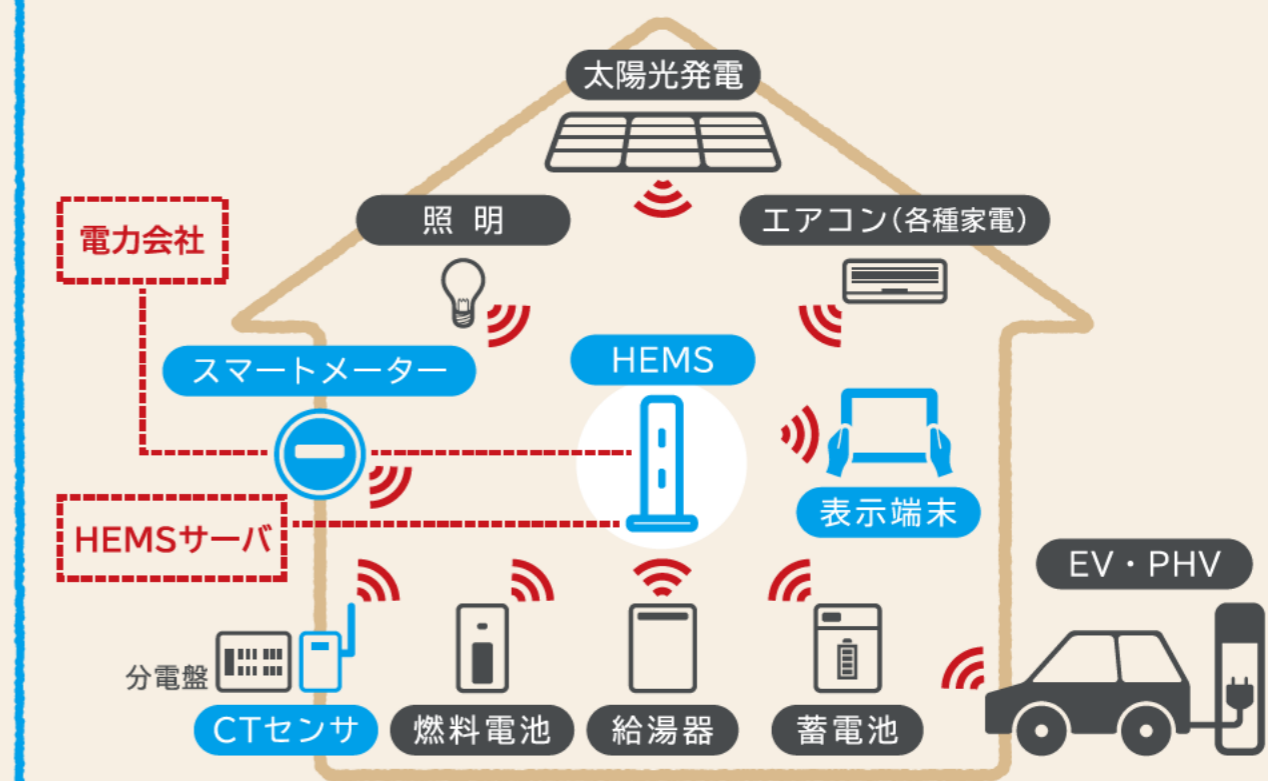


Home Energy Management System

## HEMSとは？

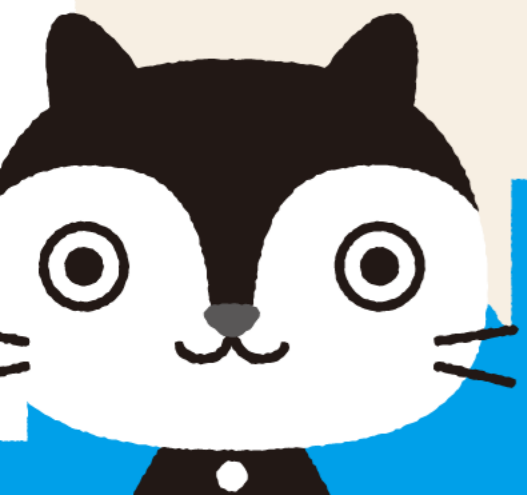
家庭内のエネルギー管理システム。

導入することで消費電力を**使用項目ごとに確認**できるようになったり(エアコンOOW、リビング照明OOW)、  
電力情報をもとに**省エネアドバイスがもらえる**等、さまざまなサービスを受けられます。



※イラストは、イメージです。設置環境・実施地域により実際の導入サービスとは異なる場合がございます。

※スマートメーターは、お住いの地域の各電力会社によって設置されます。

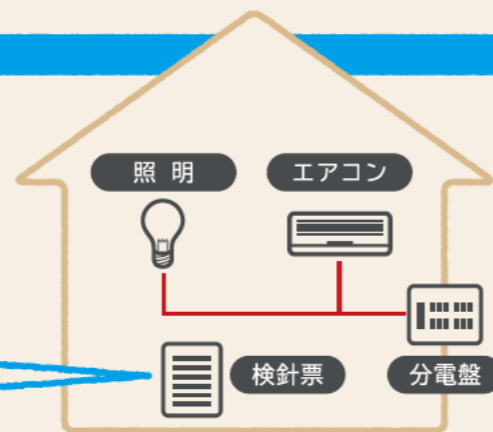


# HEMSを導入すると、 何が変わるの？

## 現状の配電設備の場合

### 月単位の電気使用量 しかわからない。

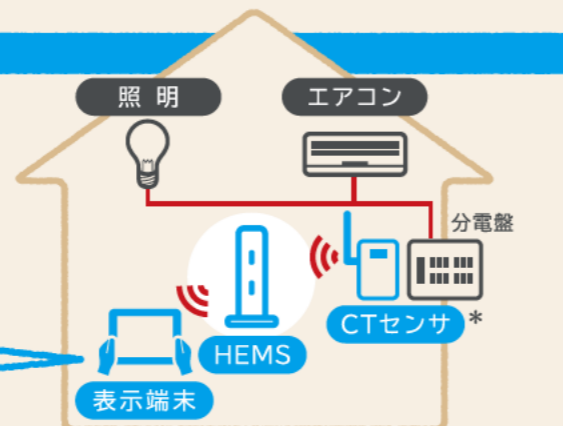
毎月の検針で、一カ月の電気使用量がわかりますが、一日単位や時間ごとの使用量を知ることができません。



## HEMSを導入した場合

### 知りたい時に その都度、電気 使用量がわかる！

HEMS機器で一日単位や時間ごとの電気使用量を見ることができます。



\*CTセンサは、各電力会社が設置するスマートメーターに切り替わります。

“電力が見える”毎日へ

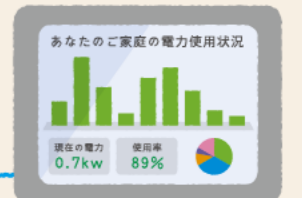
※イラストは、イメージです。設置環境・実施地域により実際の導入サービスとは異なる場合がございます。

# “電力が見える” ってどういうこと？



## 電力の変化が見える！

日・時間等による電気使用量の変化が一目でわかります。



## 無駄が見つかる！

電気使用量のデータを通じて電力の無駄遣いを発見できます。



## 省エネを実践できる！

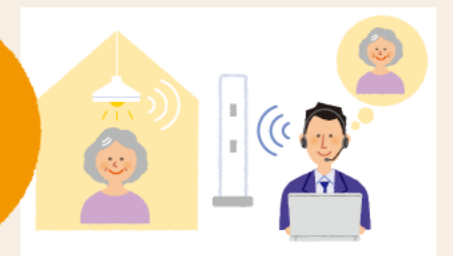
電気使用量の変化、無駄遣い等を知ることによって、電気使用量を抑えられます。

## ほかにも、さまざまなサービスが受けられます！（予定）

クーポン  
がもらえる



見守り  
サービス

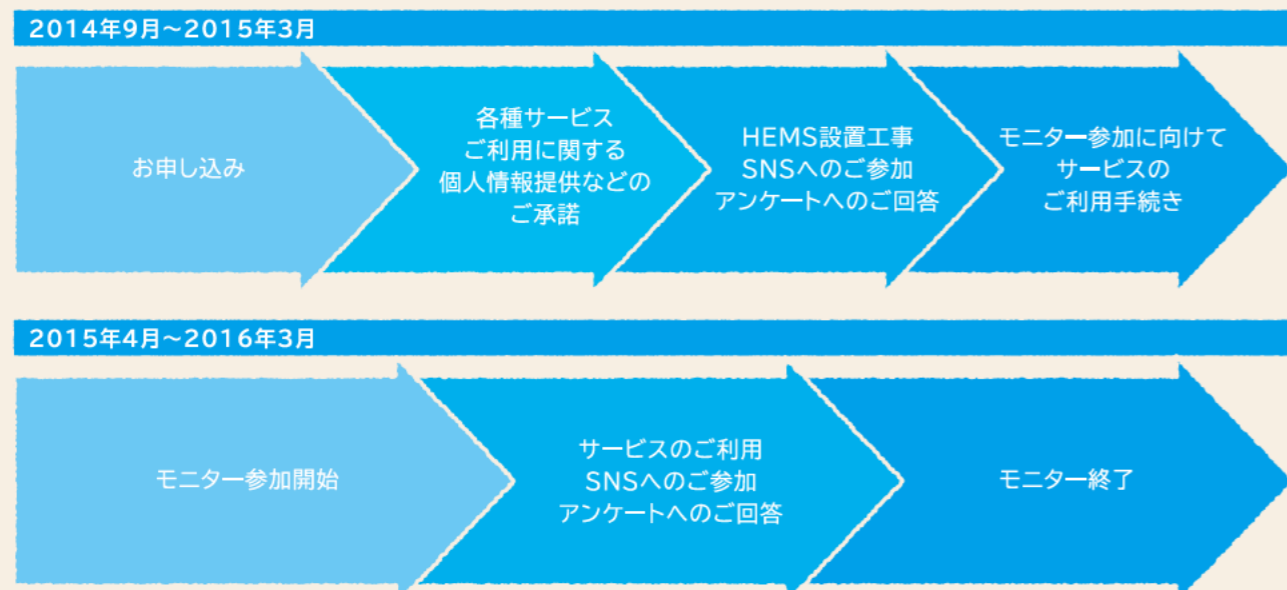


※イラストは、イメージです。設置環境・実施地域により実際の導入サービスとは異なる場合がございます。



## ■お申し込みから参加までの流れ【実施期間：2014年9月～2016年3月(予定)】

2014年度は、モニターの皆さまの募集とご家庭へのHEMS設置、2015年度より情報やサービスの提供となります。



※スマートメーターとの接続設定を予定しています。

※SNSとは、ソーシャルネットワーキングサービスの略で、インターネット上で個人が交流を行い、社会的ネットワークを構築できるサービスのことです。

**HEMS設置工事に  
かかわる機材を  
ご負担いただく  
必要はございません。**

HEMS機器  
無償貸出



HEMS  
設置工事  
無料



## モニター応募概要

### 【実施期間】

2014年9月～2016年3月(予定)

### 【お申し込み方法】

本パンフレットをお読みいただき、事業内容にご賛同いただけましたら、モニター申込書にてお申し込みをお願いいたします。申込内容を確認の上、通知させていただきます。

なお、所定の定員に達し次第、締切らせていただきます。

## ■モニターへの参加に際してのお願い



### 【サービスのご利用にあたって】

- モニターの皆さまは、HEMSに関連して提供されるサービスに関して、ご参加・ご利用をお願いいたします。
- 提供サービスの一部として、エネルギーに限らず、生活環境、交通、子育て等多様な話題を話し合うためのSNSを設置します。電力・HEMSといった話題にとどまらず、ぜひとも日々の暮らしで感じていることなどをSNSを活用して話し合い、地域の皆さまとの交流を行っていただければと思います。
- モニターの皆さまの世帯情報や、HEMSを使用した感想、サービスの利用状況など各種アンケートを随時実施させていただきますので、ご協力をお願いいたします。
- インターネット回線は、モニターの皆さまのご負担でご用意いただく必要があります。
- インターネット通信費ならびにHEMS機器の電気料金は、モニターの皆さまのご負担となります。
- 本冊子に記載されているサービスは、提供予定のものであり、実際のサービスとは異なる場合がございます。

### 【HEMS設置工事にあたって】

- ご家庭の電力データを取得するために、分電盤に小型の機器を設置する必要があり、宅内の工事をさせていただきます。
- 取得した電力データをHEMSサーバーで収集するため、設定作業が必要となり、宅内の工事をさせていただきます。
- 電力会社が設置するスマートメーターの接続を2015年度に予定しております。

HEMS機器を設置することで得られるデータや申込書でご提供いただいた家族属性等のデータについては、情報管理事業者(※)及びHEMSデータ利活用事業者(サービス提供者)に提供いたします。その際には、事業者の名称・利用目的・方法等をお示しした上で、モニターの皆さまのご判断でサービス加入をご承諾するかを決めていただく予定です。なお、一旦ご承諾をいただいた後も、いつでも取消が可能です。(※:KDDI株式会社・東日本電信電話株式会社・ソフトバンクBB株式会社・パナソニック株式会社)



**iエネ** 大規模HEMS情報基盤整備事業  
コンソーシアム



経済産業省  
Ministry of Economy, Trade and Industry



一般財団法人 エネルギー総合工学研究所

