

職員満足度アンケート2005の概要

2005年12月21日
中央労使協働委員会

本アンケートは、県と県職員労働組合が「労使協働」の取組の一環として、職員の満足度や意欲・問題意識等を把握し、職員の満足度向上に向け改善していくため、2001年（平成13年）から実施しており、今回で5回目となります。

1. 調査方法

(1) 調査対象

職員 5,515 人（県立 4 病院・県立学校事務・派遣職員を除く）を対象に実施し、有効回答者 4,196 人、有効回答率 76.08%（昨年度実績 75.04%）でした。

(2) 調査期間

2005 年 11 月

(3) 調査内容

「仕事の満足度」に関する設問が 7 問、「勤務条件の満足度」に関する設問が 7 問、「職場環境の満足度」に関する設問が 6 問の 3 分野、計 20 問で構成しています。

各設問について、職員がどれだけ満足しているか（「満足度」と、どれだけ重要ととらえているか（「重要度」）を調査しました。

「満足度」は、「そう思う」「やや思う」「あまりそう思わない」「そう思わない」の 4 つの選択肢から、「重要度」については、「高い」「普通」「低い」の 3 つの選択肢から、それぞれ回答を求めました。

(4) 算出方法

各設問の満足度は 5 点満点で、全体の最高は 100 点、また、重要度についても各設問 5 点満点で、全体の最高は 100 点となるようになっています。

2. 調査結果の概要

(1) 全体の特徴

全体の満足度は（59.81 点）、重要度は（69.55 点）で、昨年度調査に比べ満足度、重要度ともに上昇しました。（昨年度実績：満足度 59.33 点、重要度 69.09 点）

満足度に関する設問の最高点は「問 13 通勤時間」（3.69 点）、最低点は「問 16 休憩・休息場所」（2.11 点）で、最高点・最低点の設問は 3 年連続同じでした。

なお、全体的に満足度が上昇する中、「問 8 給与」、「問 12 福利厚生事業」、「問 16 休憩・休息場所」の 3 つの設問の満足度が、僅かですが低下しています。

重要度に関する設問の最高点は「問 1 仕事のやりがい」（4.06 点）、最低点は「問 12 福利厚生事業」（2.78 点）で、満足度と同様に、最高点・最低点の設問は 3 年連続同じでした。

分野毎に、重要度が平均より高い設問のうち、満足度が高い設問は「問 1 仕事のやりがい」、「問 7 相談できる人」、「問 11 休暇」、「問 13 通勤時間」、「問 14 労働時間」、「問 18 協力し合う雰囲気」でした。

逆に満足度が低い設問は、「問 2 仕事の適性」、「問 4 過度の精神的負担」、「問 8 給与」、「問 9 人事異動」、「問 15 職場環境」となっています。

(2) 項目別の特徴

所属

満足度は、本庁(59.18点)、県民局(59.02点)、他の地域機関(62.22点)で、本庁以外は昨年度の結果を上回りました。

部局

本庁各部局の満足度は、出納局(65.43点)、企業庁(63.82点)、生活部(63.48点)が高く、県土整備部(54.61点)、防災危機管理局(54.83点)、健康福祉部(55.94点)が低い結果となりました。

県民局の満足度は、伊賀(61.88点)が最も高く、北勢(57.02点)、紀南(57.66点)が低い結果となりました。

役職

課長級以上(含む課長補佐級室長)(65.02点)、一般(59.17点)、係長級(58.82点)、課長補佐級(58.66点)の順に満足度が高く、5年連続同様の傾向になりました。

職種

満足度は、研究職(62.45点)、現業職(62.16点)、行政職(事務)(59.71点)、行政職(技術)(59.47点)、その他(59.13点)の順となりました。

年齢

55歳以上(62.89点)の満足度が最も高く、35~39歳(57.60点)が最も低くなりました。昨年度、最も満足度が高かった、25歳未満の満足度が大きく低下しています。

性別

男性(60.14点)、女性(58.10点)で、男性の満足度が高い傾向は変わりませんが、満足度の差は昨年度より縮まりました。

職員満足度アンケート2005 (設問別満足度・重要度の平均点)

		満足度(各5点満点)			重要度(各5点満点)			2004年度結果			
		AV	順位	項目別	AV	順位	項目別	満足度AV	満足度項目別	重要度AV	重要度項目別
仕事の満足度	現在の仕事にやりがいを感じますか。	3.06	9	21.05	4.06	1	26.13	3.02	20.82	4.04	25.76
	現在の仕事が自分に向いていると思いますか。	2.92	13		4.01	2		2.92		3.94	
	仕事の配分は、公平であると思いますか。	2.88	14		3.48	13		2.86		3.44	
	過度の精神的不安を感じることなく仕事を進めていますか。	2.69	16		3.92	4		2.69		3.84	
	能力や仕事への姿勢、成果は正当に評価されていると思いますか。	2.85	15		3.54	11		2.84		3.50	
	職場の方針や業務の進め方の決定に参加する機会がありますか。	3.15	7		3.32	15		3.09		3.25	
	仕事を進めていくうえで、相談できる人がいますか。	3.50	3		3.80	5		3.41		3.75	
勤務条件等の満足度	仕事内容や責任に見合った給与を受けていると思いますか。	2.95	11	21.43	3.55	10	24.26	3.01	21.37	3.51	24.11
	自身の人事異動(配置)に満足していますか。	2.65	17		3.93	3		2.61		3.89	
	現在の昇任のしくみは適切なものだと思いますか。	2.38	19		3.21	16		2.38		3.19	
	職場では、休暇が取りやすいですか。	3.52	2		3.51	12		3.47		3.50	
	福利厚生は役立っていると思いますか。	2.96	10		2.78	20		3.01		2.77	
	通勤時間は、過度の負担ではない適当な範囲だと思いますか。	3.69	1		3.68	6		3.63		3.68	
	生活していく中で、現在の総労働時間は適度だと思いますか。	3.28	5		3.60	7		3.24		3.59	
職場環境の満足度	職場の環境は快適だと思いますか。	2.61	18	17.33	3.32	14	19.16	2.56	17.14	3.38	19.22
	休憩・休息など「ホッ」とできる場所がありますか。	2.11	20		2.97	17		2.12		2.98	
	セクシュアル・ハラスメントを許さない雰囲気がありますか。	3.22	6		2.79	19		3.20		2.78	
	自由に意見や提案ができるなどみんなが協力し合う雰囲気がありますか。	3.11	8		3.56	9		3.11		3.54	
	必要な情報が確実に伝えられていますか。	2.92	12		3.59	8		2.88		3.62	
	研修への積極的な参加について、支援がなされていると思いますか。	3.36	4		2.92	18		3.28		2.92	
計		59.81		59.81	69.55		69.55	59.33	59.33	69.09	69.09

職員満足度アンケート2005(設問別全体集計)

仕事に関する満足度

現在の仕事にやりがいを感じますか。

[満足度]	人数	%	対比
そう思う	862	20.5%	70.3%
やや思う	2,088	49.8%	
あまり思わない	942	22.4%	29.7%
思わない	304	7.2%	
NA	0	0.0%	0.0%
計	4,196	100.0%	100.0%

現在の仕事が自分に向いていると思いますか。

[満足度]	人数	%	対比
そう思う	736	17.5%	65.1%
やや思う	1,997	47.6%	
あまり思わない	1,148	27.4%	34.9%
思わない	315	7.5%	
NA	0	0.0%	0.0%
計	4,196	100.0%	100.0%

仕事の配分は、公平であると思いますか。

[満足度]	人数	%	対比
そう思う	800	19.1%	63.2%
やや思う	1,850	44.1%	
あまり思わない	1,149	27.4%	36.7%
思わない	393	9.4%	
NA	4	0.1%	0.1%
計	4,196	100.0%	100.0%

過度の精神的不安を感じることなく仕事を進めていますか。

[満足度]	人数	%	対比
そう思う	804	19.2%	56.3%
やや思う	1,557	37.1%	
あまり思わない	1,241	29.6%	43.7%
思わない	594	14.2%	
NA	0	0.0%	0.0%
計	4,196	100.0%	100.0%

能力や仕事への姿勢、成果は正当に評価されていると思いますか。

[満足度]	人数	%	対比
そう思う	535	12.8%	65.9%
やや思う	2,230	53.1%	
あまり思わない	1,105	26.3%	34.1%
思わない	326	7.8%	
NA	0	0.0%	0.0%
計	4,196	100.0%	100.0%

職場の方針や業務の進め方の決定に参加する機会がありますか。

[満足度]	人数	%	対比
そう思う	1,143	27.2%	70.0%
やや思う	1,794	42.8%	
あまり思わない	917	21.9%	30.0%
思わない	342	8.2%	
NA	0	0.0%	0.0%
計	4,196	100.0%	100.0%

仕事を進めていくうえで、相談できる人がいますか。

[満足度]	人数	%	対比
そう思う	1,498	35.7%	79.3%
やや思う	1,831	43.6%	
あまり思わない	665	15.8%	20.7%
思わない	202	4.8%	
NA	0	0.0%	0.0%
計	4,196	100.0%	100.0%

勤務条件等に関する満足度

仕事内容や責任に見合った給与を受けていると思いますか。

[満足度]	人数	%	対比
そう思う	725	17.3%	68.0%
やや思う	2,130	50.8%	
あまり思わない	995	23.7%	32.0%
思わない	346	8.2%	
NA	0	0.0%	0.0%
計	4,196	100.0%	100.0%

自身の人事異動(配置)に満足していますか。

[満足度]	人数	%	対比
そう思う	690	16.4%	58.1%
やや思う	1,748	41.7%	
あまり思わない	1,109	26.4%	41.9%
思わない	649	15.5%	
NA	0	0.0%	0.0%
計	4,196	100.0%	100.0%

現在の昇任のしくみは適切なものだと思いますか。

[満足度]	人数	%	対比
そう思う	306	7.3%	49.6%
やや思う	1,777	42.3%	
あまり思わない	1,522	36.3%	50.4%
思わない	591	14.1%	
NA	0	0.0%	0.0%
計	4,196	100.0%	100.0%

職場では、休暇が取りやすいですか。

[満足度]	人数	%	対比
そう思う	1,724	41.1%	77.5%
やや思う	1,526	36.4%	
あまり思わない	630	15.0%	22.5%
思わない	316	7.5%	
NA	0	0.0%	0.0%
計	4,196	100.0%	100.0%

福利厚生は役立っていると思いますか。

[満足度]	人数	%	対比
そう思う	788	18.8%	66.6%
やや思う	2,006	47.8%	
あまり思わない	1,072	25.5%	33.4%
思わない	330	7.9%	
NA	0	0.0%	0.0%
計	4,196	100.0%	100.0%

通勤時間は、過度の負担ではない適当な範囲だと思いますか。

[満足度]	人数	%	対比
そう思う	2,097	50.0%	78.9%
やや思う	1,213	28.9%	
あまり思わない	570	13.6%	21.1%
思わない	316	7.5%	
NA	0	0.0%	0.0%
計	4,196	100.0%	100.0%

生活していく中で、現在の総労働時間は適度だと思いますか。

[満足度]	人数	%	対比
そう思う	1,222	29.1%	75.4%
やや思う	1,940	46.2%	
あまり思わない	715	17.0%	24.6%
思わない	319	7.6%	
NA	0	0.0%	0.0%
計	4,196	100.0%	100.0%

職場環境に関する満足度

職場の環境は快適だと思いますか。

[満足度]	人数	%	対比
そう思う	675	16.1%	55.5%
やや思う	1,654	39.4%	
あまり思わない	1,242	29.6%	44.5%
思わない	625	14.9%	
NA	0	0.0%	0.0%
計	4,196	100.0%	100.0%

休憩・休息など「ホッと」できる場所がありますか。

[満足度]	人数	%	対比
そう思う	487	11.6%	39.7%
やや思う	1,178	28.1%	
あまり思わない	1,498	35.7%	60.3%
思わない	1,033	24.6%	
NA	0	0.0%	0.0%
計	4,196	100.0%	100.0%

セクシュアル・ハラスメントを許さない雰囲気がありますか。

[満足度]	人数	%	対比
そう思う	1,014	24.2%	74.1%
やや思う	2,096	50.0%	
あまり思わない	868	20.7%	25.9%
思わない	218	5.2%	
NA	0	0.0%	0.0%
計	4,196	100.0%	100.0%

自由に意見や提案ができるなどみんなが協力し合う雰囲気がありますか。

[満足度]	人数	%	対比
そう思う	913	21.8%	72.7%
やや思う	2,138	51.0%	
あまり思わない	819	19.5%	27.3%
思わない	326	7.8%	
NA	0	0.0%	0.0%
計	4,196	100.0%	100.0%

必要な情報が確実に伝えられていますか。

[満足度]	人数	%	対比
そう思う	610	14.5%	68.1%
やや思う	2,248	53.6%	
あまり思わない	1,028	24.5%	31.9%
思わない	310	7.4%	
NA	0	0.0%	0.0%
計	4,196	100.0%	100.0%

研修への積極的な参加について、支援がなされていると思いますか。

[満足度]	人数	%	対比
そう思う	1,247	29.7%	77.1%
やや思う	1,989	47.4%	
あまり思わない	740	17.6%	22.9%
思わない	220	5.2%	
NA	0	0.0%	0.0%
計	4,196	100.0%	100.0%

[重要度]	人数	%
高い	1,558	37.1%
普通	2,463	58.7%
低い	175	4.2%
NA	0	0.0%
計	4,196	100.0%

[重要度]	人数	%
高い	1,200	28.6%
普通	2,581	61.5%
低い	415	9.9%
NA	0	0.0%
計	4,196	100.0%

[重要度]	人数	%
高い	915	21.8%
普通	2,856	68.1%
低い	425	10.1%
NA	0	0.0%
計	4,196	100.0%

[重要度]	人数	%
高い	1,875	44.7%
普通	2,229	53.1%
低い	92	2.2%
NA	0	0.0%
計	4,196	100.0%

[重要度]	人数	%
高い	1,914	45.6%
普通	2,203	52.5%
低い	79	1.9%
NA	0	0.0%
計	4,196	100.0%

[重要度]	人数	%
高い	1,024	24.4%
普通	2,861	68.2%
低い	311	7.4%
NA	0	0.0%
計	4,196	100.0%

職員満足度アンケート2005（項目別満足度）

		2005年度結果	2004年度結果
所屬別		満足度	満足度
1	本庁	59.18	59.52
2	県民局	59.02	58.78
3	他の地域機関	62.22	60.10

部局別		満足度	満足度
1	総合企画局	62.73	61.82
2	科学技術振興C	62.50	61.59
3	総務局	60.83	61.45
4	防災危機管理局	54.83	53.04
5	生活部	63.48	62.86
6	健康福祉部	55.94	56.86
7	環境森林部	57.50	59.07
8	農水商工部	62.02	60.79
9	地域振興部	61.81	57.66
10	県土整備部	54.61	54.84
11	出納局	65.43	69.70
12	議会事務局	56.67	63.07
13	教育委員会事務局	60.91	59.95
14	企業庁	63.82	61.63
15	各種委員会等	62.02	63.72

部局別(県民局)		満足度	満足度
1	北勢県民局	57.02	57.21
2	津地方県民局	59.64	59.41
3	松阪地方県民局	58.52	58.98
4	南勢志摩県民局	59.36	58.25
5	伊賀県民局	61.88	58.16
6	紀北県民局	61.68	59.34
7	紀南県民局	57.66	57.42

		2005年度結果	2004年度結果
役職別		満足度	満足度
1	課長級以上	65.02	65.98
2	課長補佐級	58.66	57.11
3	係長級	58.82	58.20
4	一般	59.17	58.96

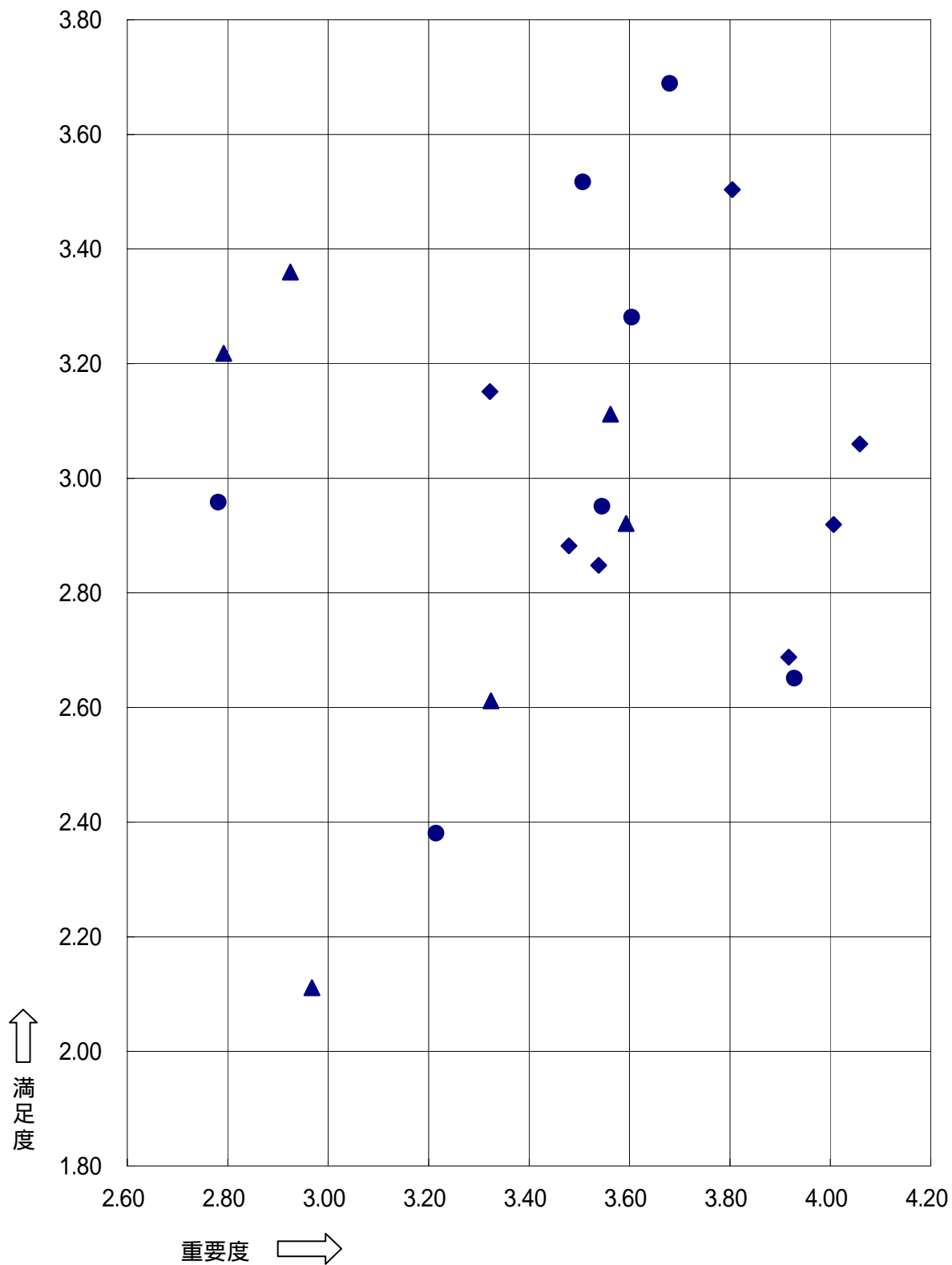
* 1には課長補佐級室長を含む。

職種別		満足度	満足度
1	行政職(事務)	59.71	59.46
2	行政職(技術)	59.47	58.36
3	現業職	62.16	63.94
4	研究職	62.45	62.35
5	その他	59.13	59.22

年齢別		満足度	満足度
1	25歳未満	59.55	63.71
2	25～29歳	60.52	59.50
3	30～34歳	58.21	57.53
4	35～39歳	57.60	57.55
5	40～44歳	59.44	59.58
6	45～49歳	60.67	58.83
7	50～55歳	60.51	59.84
8	55歳以上	62.89	63.12

性別		満足度	満足度
1	男性	60.14	59.71
2	女性	58.10	57.32

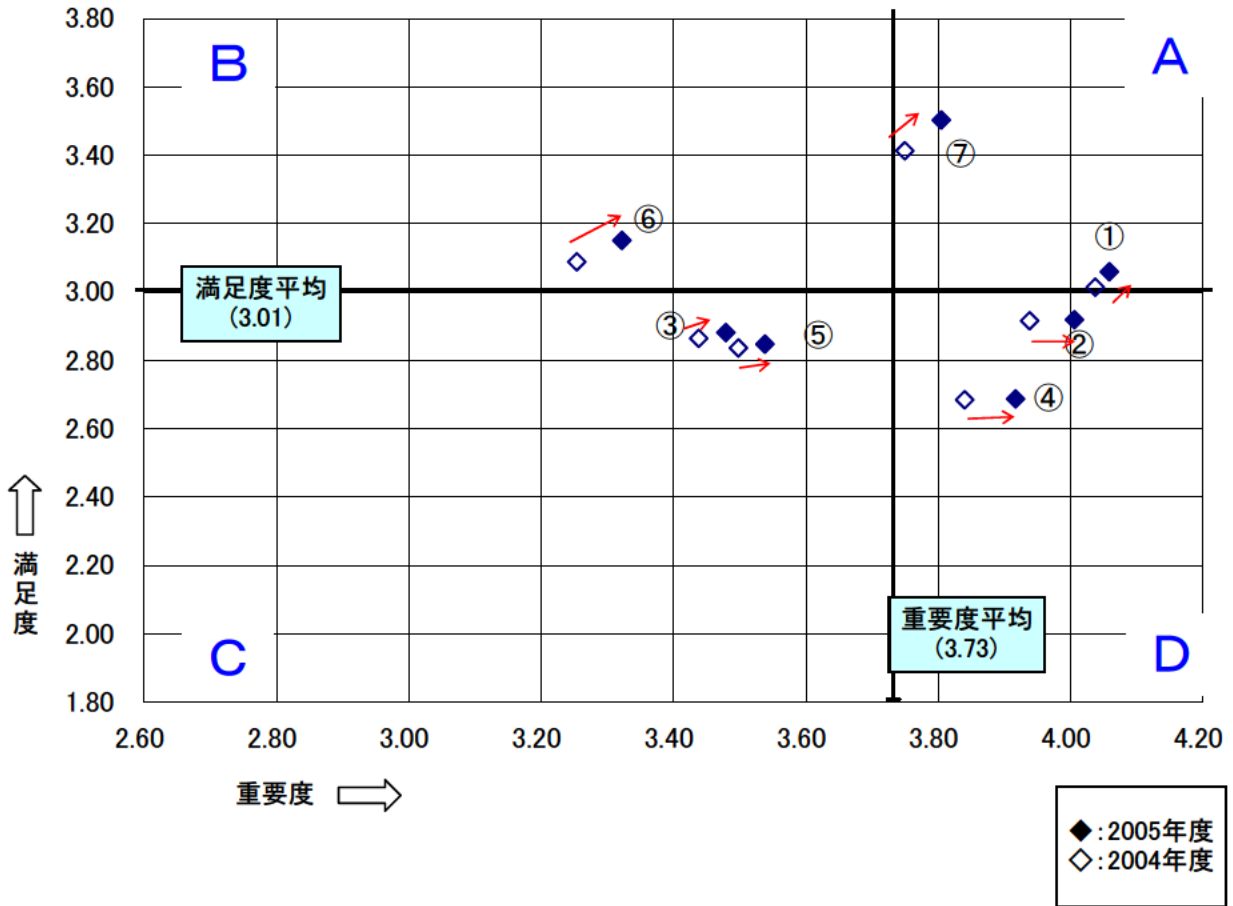
職員満足度アンケート2005 (満足度・重要度のクロス分析) 全体分布図



	満足度	重要度
現在の仕事にやりがいを感じますか。	3.06	4.06
現在の仕事が自分に向いていると思いますか。	2.92	4.01
仕事の配分は、公平であると思いますか。	2.88	3.48
過度の精神的不安を感じることなく仕事を進めていますか。	2.69	3.92
能力や仕事への姿勢、成果は正当に評価されていると思いますか。	2.85	3.54
職場の方針や業務の進め方の決定に参加する機会がありますか。	3.15	3.32
仕事を進めていくうえで、相談できる人がいますか。	3.50	3.80
仕事内容や責任に見合った給与を受けていると思いますか。	2.95	3.55
自身の人事異動(配置)に満足していますか。	2.65	3.93
現在の昇任のしくみは適切なものだと思いますか。	2.38	3.21
職場では、休暇が取りやすいですか。	3.52	3.51
福利厚生の実施は役立っていると思いますか。	2.96	2.78
通勤時間は、過度の負担ではない適当な範囲だと思いますか。	3.69	3.68
生活していく中で、現在の総労働時間は適度だと思いますか。	3.28	3.60
職場の環境は快適だと思いますか。	2.61	3.32
休憩・休息など「ホッ」とできる場所がありますか。	2.11	2.97
セクシュアル・ハラスメントを許さない雰囲気がありますか。	3.22	2.79
自由に意見や提案ができるなどみんなが協力し合う雰囲気がありますか。	3.11	3.56
必要な情報が確実に伝えられていますか。	2.92	3.59
研修への積極的な参加について、支援がなされていると思いますか。	3.36	2.92

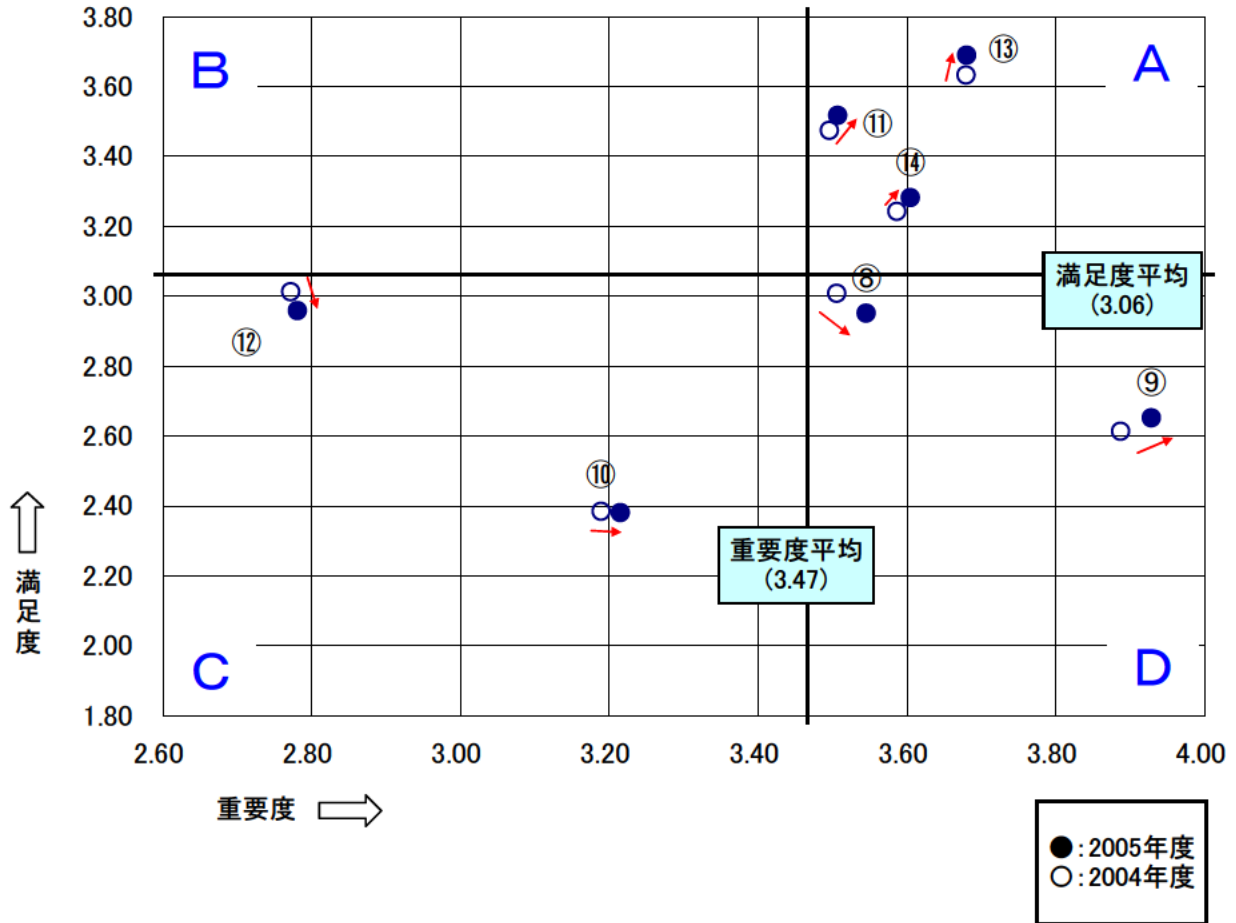
職員満足度アンケート2005（満足度・重要度のクロス分析）

I. 仕事に関する満足度・重要度



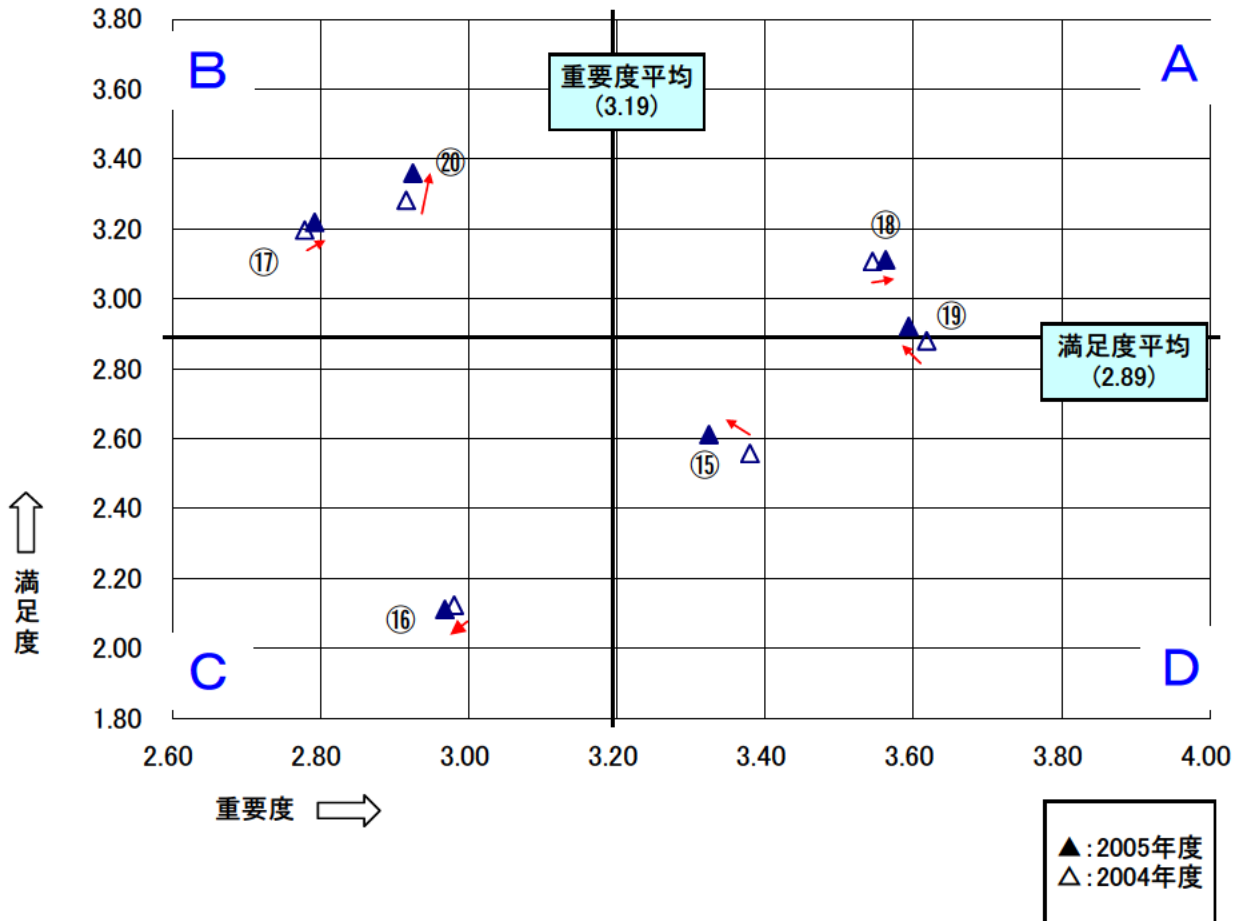
	満足度	重要度	ゾーン
①現在の仕事にやりがいを感じますか。	3.06	4.06	A
②現在の仕事が自分に向いていると思いますか。	2.92	4.01	D
③仕事の配分は、公平であると思いますか。	2.88	3.48	C
④過度の精神的不安を感じることなく仕事を進めていますか。	2.69	3.92	D
⑤能力や仕事への姿勢、成果は正当に評価されていると思いますか。	2.85	3.54	C
⑥職場の方針や業務の進め方の決定に参加する機会がありますか。	3.15	3.32	B
⑦仕事を進めていくうえで、相談できる人がいますか。	3.50	3.80	A
平均点	3.01	3.73	

Ⅱ. 勤務条件等に関する満足度・重要度



	満足度	重要度	ゾーン
⑧仕事内容や責任に見合った給与を受けていると思いますか。	2.95	3.55	D
⑨自身の人事異動(配置)に満足していますか。	2.65	3.93	D
⑩現在の昇任のしくみは適切なものだと思いますか。	2.38	3.21	C
⑪職場では、休暇が取りやすいですか。	3.52	3.51	A
⑫福利厚生は役立っていると思いますか。	2.96	2.78	C
⑬通勤時間は、過度の負担ではない適当な範囲だと思いますか。	3.69	3.68	A
⑭生活していく中で、現在の総労働時間は適度だと思いますか。	3.28	3.60	A
平均点	3.06	3.47	

Ⅲ. 職場環境に関する満足度・重要度



	満足度	重要度	ゾーン
⑮職場の環境は快適だと思いますか。	2.61	3.32	D
⑯休憩・休息など「ホッ」とできる場所がありますか。	2.11	2.97	C
⑰セクシュアル・ハラスメントを許さない雰囲気がありますか。	3.22	2.79	B
⑱自由に意見や提案ができるなどみんなが協力し合う雰囲気がありますか。	3.11	3.56	A
⑲必要な情報が確実に伝えられていますか。	2.92	3.59	AD
⑳研修への積極的な参加について、支援がなされていると思いますか。	3.36	2.92	B
平均点	2.89	3.19	

職員満足度アンケート2005（基礎項目）

対象職員(人)	5,515
有効回答者(人)	4,196
有効回答率	76.08%

所属	人数	%
本庁	1,662	39.6%
県民局	1,578	37.6%
他の地域機関	956	22.8%
総計	4,196	100.0%

部局	人数	%
総合企画局	125	3.0%
科学技術振興C	245	5.8%
総務局	208	5.0%
防災危機管理局	58	1.4%
生活部	139	3.3%
健康福祉部	349	8.3%
環境森林部	116	2.8%
農水商工部	312	7.4%
地域振興部	116	2.8%
県土整備部	213	5.1%
出納局	43	1.0%
議会事務局	32	0.8%
教育委員会	363	8.7%
企業庁	224	5.3%
その他委員会	75	1.8%
北勢県民局	406	9.7%
津地方県民局	277	6.6%
松阪地方県民局	213	5.1%
南勢志摩県民局	272	6.5%
伊賀県民局	153	3.6%
紀北県民局	143	3.4%
紀南県民局	114	2.7%
総計	4,196	100.0%

役職	人数	%
課長級以上 (補佐級室長含む)	603	14.4%
課長補佐級	922	22.0%
係長級	1,038	24.7%
一般	1,633	38.9%
総計	4,196	100.0%

(参考) 2004年度

	5,528
	4,148
	75.04%

職種	人数	%
行政職(事務)	2,127	50.7%
行政職(技術)	1,591	37.9%
現業職	199	4.7%
研究職	152	3.6%
その他	127	3.0%
総計	4,196	100.0%

年齢	人数	%
25歳未満	85	2.0%
25～29歳	281	6.7%
30～34歳	608	14.5%
35～39歳	721	17.2%
40～44歳	743	17.7%
45～49歳	621	14.8%
50～54歳	563	13.4%
55歳以上	574	13.7%
総計	4,196	100.0%

性別	人数	%
男性	3,527	84.1%
女性	669	15.9%
総計	4,196	100.0%

職員満足度アンケート2005(本庁・単独地域機関用)

このアンケートは三重県と三重県職員労働組合による労使協働の取り組みの一環として、職員の皆さんの満足度や意欲、問題意識等に関する状況について把握し、今後の職員満足度向上に向けた改善を労使で積極的に進めていくために実施するものです。

本アンケートの趣旨をご理解のうえ、平成17年11月14日(月)までに、ご回答くださいますようお願いいたします。

なお、本アンケートは各設問に「満足度」及び「重要度」をお訊ねしております。「重要度」については、その設問の事項があなたの総合的な満足度にどれくらい重要か(強い影響を与えるか)をお答えください。

平成17年11月
中央労使協働委員会

仕事に関する満足度・重要度

問1) 【満足度】あなたは、現在の仕事にやりがいを感じますか。

そう思う やや思う あまりそう思わない そう思わない

問2) 【重要度】問1についての「重要度」をお答えください。

高い 普通 低い

問3) 【満足度】あなたは、自分の適性や関心、能力からみて現在の仕事が自分に向いていると思いますか。

そう思う やや思う あまりそう思わない そう思わない

問4) 【重要度】問3についての「重要度」をお答えください。

高い 普通 低い

問5) 【満足度】あなたに対する仕事の配分は、公平であると思いますか。

そう思う やや思う あまりそう思わない そう思わない

問6) 【重要度】問5についての「重要度」をお答えください。

高い 普通 低い

問7) 【満足度】あなたは、過度の精神的不安を感じることなく仕事を進めていますか。

そう思う やや思う あまりそう思わない そう思わない

問8) 【重要度】問7についての「重要度」をお答えください。

高い 普通 低い

問9) 【満足度】あなたの能力や仕事への姿勢、成果は正当に評価されていると思いますか。

そう思う やや思う あまりそう思わない そう思わない

問10) 【重要度】問9についての「重要度」をお答えください。

高い 普通 低い

問11) 【満足度】職場の方針や業務の進め方の決定に参加する機会がありますか。

そう思う やや思う あまりそう思わない そう思わない

問12) 【重要度】問11についての「重要度」をお答えください。

高い 普通 低い

問13) 【満足度】あなたには仕事を進めていくうえで、相談できる人がいますか。

そう思う やや思う あまりそう思わない そう思わない

問14) 【重要度】問13についての「重要度」をお答えください。

高い 普通 低い

勤務条件等に関する満足度・重要度

問15) 【満足度】自分の仕事内容や責任に見合った給与を受けていると思いますか。

そう思う やや思う あまりそう思わない そう思わない

問16) 【重要度】問15についての「重要度」をお答えください。

高い 普通 低い

問17) 【満足度】あなたは、自身の人事異動(配置)に満足していますか。

そう思う やや思う あまりそう思わない そう思わない

問18) 【重要度】問17についての「重要度」をお答えください。

高い 普通 低い

問19) 【満足度】現在の昇任のしくみは適切なものだと思いますか。

そう思う やや思う あまりそう思わない そう思わない

問20) 【重要度】問19についての「重要度」をお答えください。

高い 普通 低い

問21) 【満足度】あなたの職場では、休暇が取りやすいですか。

そう思う やや思う あまりそう思わない そう思わない

問22) 【重要度】問21についての「重要度」をお答えください。

高い 普通 低い

問23) 【満足度】福利厚生の事業は役立っていると思いますか。*「福利厚生の事業」...共済組合、互助会による各事業

そう思う やや思う あまりそう思わない そう思わない

問24) 【重要度】問23についての「重要度」をお答えください。

高い 普通 低い

問25) 【満足度】あなたの通勤時間は、過度の負担ではない適当な範囲だと思いますか。

- そう思う やや思う あまりそう思わない そう思わない

問26) 【重要度】問25についての「重要度」をお答えください。

- 高い 普通 低い

問27) 【満足度】あなたが生活していく中で、現在の総労働時間は適度だと思いますか。

- そう思う やや思う あまりそう思わない そう思わない

問28) 【重要度】問27についての「重要度」をお答えください。

- 高い 普通 低い

職場環境に関する満足度・重要度

問29) 【満足度】あなたの職場の環境は快適だと思いますか。*「職場の環境」...スペース、温度、照度等物理的な職場環境

- そう思う やや思う あまりそう思わない そう思わない

問30) 【重要度】問29についての「重要度」をお答えください。

- 高い 普通 低い

問31) 【満足度】休憩・休息など「ホッ」とできる場所がありますか。

- そう思う やや思う あまりそう思わない そう思わない

問32) 【重要度】問31についての「重要度」をお答えください。

- 高い 普通 低い

問33) 【満足度】あなたの職場では、セクシュアル・ハラスメントを許さない雰囲気がありますか。

- そう思う やや思う あまりそう思わない そう思わない

問34) 【重要度】問33についての「重要度」をお答えください。

- 高い 普通 低い

問35) 【満足度】あなたの職場では、自由に意見や提案ができるなどみんなが協力し合う雰囲気がありますか。

- そう思う やや思う あまりそう思わない そう思わない

問36) 【重要度】問35についての「重要度」をお答えください。

- 高い 普通 低い

問37) 【満足度】あなたの職場では、必要な情報が確実に伝えられていますか。

- そう思う やや思う あまりそう思わない そう思わない

問38) 【重要度】問37についての「重要度」をお答えください。

- 高い 普通 低い

問39) 【満足度】あなたの職場では、研修への積極的な参加について、支援がなされていると思

いますか。

- そう思う やや思う あまりそう思わない そう思わない

問40) 【重要度】問39についての「重要度」をお答えください。

- 高い 普通 低い
-

あなたのことについてお答えください。なお、属性から回答者が特定されることはありません。

問41) あなたの所属区分についてお答えください。

- 本庁 その他地域機関

問42) あなたの所属する部局についてお答えください。

- 総合企画局 科学技術振興センター 総務局 生活部 健康福祉部 環境
森林部 防災危機管理局 農水商工部 地域振興部 県土整備部 出納局
議会事務局 教育委員会 企業庁 その他各種委員会

問43) あなたの役職についてお答えください。

- 課長級(課長補佐級室長を含む)以上 課長補佐級 係長級 一般(主事・技
師、総括技術員・主任技術員・技術員)

問44) あなたの職種についてお答えください。

- 行政職(事務系) 行政職(技術系) 現業職 研究職 その他

問45) あなたの年齢についてお答えください。

- 25歳未満 25～29歳 30～34歳 35～39歳 40～44歳 45～49歳
 50～54歳 55歳以上

問46) あなたの性別についてお答えください。

- 男性 女性

問47) 今後、よりの確に職員満足度を把握していくために、ご意見・ご提案があればお願いします。

アンケートは以上です。ご協力ありがとうございました。

送信

職員満足度アンケート2005(県民局用)

このアンケートは三重県と三重県職員労働組合による労使協働の取り組みの一環として、職員の皆さんの満足度や意欲、問題意識等に関する状況について把握し、今後の職員満足度向上に向けた改善を労使で積極的に進めていくために実施するものです。

本アンケートの趣旨をご理解のうえ、平成17年11月14日(月)までに、ご回答くださいますようお願いいたします。

なお、本アンケートは各設問に「満足度」及び「重要度」をお訊ねしております。「重要度」については、その設問の事項があなたの総合的な満足度にどれくらい重要か(強い影響を与えるか)をお答えください。

平成17年11月
中央労使協働委員会

仕事に関する満足度・重要度

問1) 【満足度】あなたは、現在の仕事にやりがいを感じますか。

そう思う やや思う あまりそう思わない そう思わない

問2) 【重要度】問1についての「重要度」をお答えください。

高い 普通 低い

問3) 【満足度】あなたは、自分の適性や関心、能力からみて現在の仕事が自分に向いていると思いますか。

そう思う やや思う あまりそう思わない そう思わない

問4) 【重要度】問3についての「重要度」をお答えください。

高い 普通 低い

問5) 【満足度】あなたに対する仕事の配分は、公平であると思いますか。

そう思う やや思う あまりそう思わない そう思わない

問6) 【重要度】問5についての「重要度」をお答えください。

高い 普通 低い

問7) 【満足度】あなたは、過度の精神的不安を感じることなく仕事を進めていますか。

そう思う やや思う あまりそう思わない そう思わない

問8) 【重要度】問7についての「重要度」をお答えください。

高い 普通 低い

問9) 【満足度】あなたの能力や仕事への姿勢、成果は正当に評価されていると思いますか。

そう思う やや思う あまりそう思わない そう思わない

問10) 【重要度】問9についての「重要度」をお答えください。

高い 普通 低い

問11) 【満足度】職場の方針や業務の進め方の決定に参加する機会がありますか。

そう思う やや思う あまりそう思わない そう思わない

問12) 【重要度】問11についての「重要度」をお答えください。

高い 普通 低い

問13) 【満足度】あなたには仕事を進めていくうえで、相談できる人がいますか。

そう思う やや思う あまりそう思わない そう思わない

問14) 【重要度】問13についての「重要度」をお答えください。

高い 普通 低い

勤務条件等に関する満足度・重要度

問15) 【満足度】自分の仕事内容や責任に見合った給与を受けていると思いますか。

そう思う やや思う あまりそう思わない そう思わない

問16) 【重要度】問15についての「重要度」をお答えください。

高い 普通 低い

問17) 【満足度】あなたは、自身の人事異動(配置)に満足していますか。

そう思う やや思う あまりそう思わない そう思わない

問18) 【重要度】問17についての「重要度」をお答えください。

高い 普通 低い

問19) 【満足度】現在の昇任のしくみは適切なものだと思いますか。

そう思う やや思う あまりそう思わない そう思わない

問20) 【重要度】問19についての「重要度」をお答えください。

高い 普通 低い

問21) 【満足度】あなたの職場では、休暇が取りやすいですか。

そう思う やや思う あまりそう思わない そう思わない

問22) 【重要度】問21についての「重要度」をお答えください。

高い 普通 低い

問23) 【満足度】福利厚生の事業は役立っていると思いますか。*「福利厚生の事業」...共済組合、互助会による各事業

そう思う やや思う あまりそう思わない そう思わない

問24) 【重要度】問23についての「重要度」をお答えください。

高い 普通 低い

問25) 【満足度】あなたの通勤時間は、過度の負担ではない適当な範囲だと思いますか。

- そう思う やや思う あまりそう思わない そう思わない

問26) 【重要度】問25についての「重要度」をお答えください。

- 高い 普通 低い

問27) 【満足度】あなたが生活していく中で、現在の総労働時間は適度だと思いますか。

- そう思う やや思う あまりそう思わない そう思わない

問28) 【重要度】問27についての「重要度」をお答えください。

- 高い 普通 低い

職場環境に関する満足度・重要度

問29) 【満足度】あなたの職場の環境は快適だと思いますか。*「職場の環境」...スペース、温度、照度等物理的な職場環境

- そう思う やや思う あまりそう思わない そう思わない

問30) 【重要度】問29についての「重要度」をお答えください。

- 高い 普通 低い

問31) 【満足度】休憩・休息など「ホッ」とできる場所がありますか。

- そう思う やや思う あまりそう思わない そう思わない

問32) 【重要度】問31についての「重要度」をお答えください。

- 高い 普通 低い

問33) 【満足度】あなたの職場では、セクシュアル・ハラスメントを許さない雰囲気がありますか。

- そう思う やや思う あまりそう思わない そう思わない

問34) 【重要度】問33についての「重要度」をお答えください。

- 高い 普通 低い

問35) 【満足度】あなたの職場では、自由に意見や提案ができるなどみんなが協力し合う雰囲気がありますか。

- そう思う やや思う あまりそう思わない そう思わない

問36) 【重要度】問35についての「重要度」をお答えください。

- 高い 普通 低い

問37) 【満足度】あなたの職場では、必要な情報が確実に伝えられていますか。

- そう思う やや思う あまりそう思わない そう思わない

問38) 【重要度】問37についての「重要度」をお答えください。

- 高い 普通 低い

問39) 【満足度】あなたの職場では、研修への積極的な参加について、支援がなされていると思

いますか。

- そう思う やや思う あまりそう思わない そう思わない

問40) 【重要度】問39についての「重要度」をお答えください。

- 高い 普通 低い
-

あなたのことについてお答えください。なお、属性から回答者が特定されることはありません。

問41) あなたの所属区分についてお答えください。
(データの整理上、「県民局」にチェックしてください。)

- 県民局

問42) あなたの所属する県民局についてお答えください。

- 北勢県民局 津地方県民局 松阪地方県民局 南勢志摩県民局 伊賀県民局
 紀北県民局 紀南県民局

問43) あなたの役職についてお答えください。

- 課長級(課長補佐級室長を含む)以上 課長補佐級 係長級 一般(主事・技師、総括技術員・主任技術員・技術員)

問44) あなたの職種についてお答えください。

- 行政職(事務系) 行政職(技術系) 現業職 研究職 その他

問45) あなたの年齢についてお答えください。

- 25歳未満 25～29歳 30～34歳 35～39歳 40～44歳 45～49歳
 50～54歳 55歳以上

問46) あなたの性別についてお答えください。

- 男性 女性

問47) 今後、よりの確に職員満足度を把握していくために、ご意見・ご提案があればお願いします。

アンケートは以上です。ご協力ありがとうございました。

送信