

# 「実はそれ、ぜんぶ三重なんです！」連携調査特別委員会 説明資料

## 【所管事項説明】

- ◎三重を売り込む営業戦略にかかる市町との連携状況について
  - (1) 首都圏・関西圏営業における市町との連携状況について … 1
  - (2) 三重県観光キャンペーンにおける市町との連携状況について … 7
  - (3) 農林水産部における市町等との連携による商品開発への支援について … 11

## 【別添資料】

- 資料1 三重テラスでのイベントについて
- 資料2 三重県観光キャンペーンの取組について

平成 25 年 11 月 27 日

## (1) 首都圏・関西圏営業における市町との連携状況について

### 1 市町と連携した首都圏営業の取組

#### 【これまでの取組状況】

##### (1) イベントの開催

三重テラスの2階多目的ホールを活用した市町や商工団体等の主催によるイベントの開催や、包括協定を締結しているイオンと連携した「三重県フェア」の開催にあたっては、事前に当該市町等と県とでより効果的な内容となるように相談を行ったうえで、各市町等地域の魅力を発信しています。

##### <三重テラスでのイベント実績（市町等主催）>

- ・松阪市「松阪木綿キャラバン隊」（2日）
- ・津市「つディ」「サイエンスシティ分譲用地PR説明会」（3日）
- ・尾鷲商工会議所「尾鷲のさかな商談会」「インターシップ報告会」等（4日間）
- ・伊勢市・伊勢市観光協会「伊勢の今昔展」（3日間）
- ・鳥羽商工会議所「デイトリップ 僕らのみた海女のまち」（3日間）
- ・熊野市「熊野学セミナー」（1日）
- ・南伊勢町「物産見本市」（3日間）

##### <「三重県フェア」の開催実績>

- ・5月24日（金）～26日（日）イオンレイクタウン（埼玉県越谷市）
- ・8月17日（土）～20日（火）イオンモールナゴヤドーム前（名古屋市）
- ・9月6日（金）～8日（日）イオン品川シーサイド店（東京都品川区）

##### (2) 販路拡大に向けて

三重テラスでの取扱商品として、現在までに約2,000商品の選定を行ったところであり、1階のショップでの販売のほか、テストマーケティングからの取扱、イベント等にあわせた限定的な取扱など、より多くの事業者の商品を取り扱う機会を提供するという観点から運用していくこととしています。また、取扱商品については、市町や商工団体との情報共有を行い、さらなる商品の掘り起し等に連携して取り組むこととしています。

また、首都圏での販路開拓に関心のある県内7事業者を対象にバイヤー（14事業者）との商談会を11月12日に開催しました。

商談会では、参加した県内事業者が試食提供を行いながら、バイヤーに売り込みを行いました。

さらには、「三重テラス」1階のレストランとの連携により、今回参加した県内事業者が扱う食材を用いたパスタを試食提供し、その食材の魅力をバイヤーに発信しました。

## 【今後の取組方向】

### (1) イベントの開催

今後予定している三重テラスを活用したイベントや「三重県フェア」に向け、これまで開催してきたイベントの内容を情報共有するなど、県内地域の旬な魅力ある情報をより効果的に発信していけるよう、市町等との連携を強化します。

＜今後予定している市町等主催のイベント等＞

- ・玉城町「玉城の日～熊野古道出立の地から～」
- ・尾鷲市「東京おわせ会異業種交流会」
- ・熊野市「熊野フェア」
- ・津市 「つディ」
- ・上野商工会議所「『第9回伊賀学検定』受験対策セミナー」
- ・津商工会議所「川喜田半泥子ゆかりの地“津”（仮称）」
- ・紀北町「奇跡の川“銚子川”」
- ・名張市ほか「名張の観光と物産展」ほか
- ・多気町、明和町、大台町共催イベント
- ・多気町イベント
- ・いなべ市イベント

＜今後予定している「三重県フェア」＞

- ・2月下旬 イオンモール幕張新都心（12月20日オープン予定）

※このほか、県との共催イベントや市町が参加するイベントを実施予定

### (2) 販路拡大に向けて

県内事業者が首都圏での販路拡大を図る「出口」として「三重テラス」を活用されるよう、市町や商工団体と連携して、取扱商品の発掘、商品のブラッシュアップ、商品開発をサポートしていきます。

また、市町も含め関係団体や関係部局が連携して、例えば、「みえセクション」PR企画、「三重ブランドフェア」や県産品のPRイベントの開催など、「三重テラス」を活用して県産品の良さを伝える取組を検討し、県内事業者の販路拡大の取組を支援していきます。

さらに、県産材の販路拡大に向け、平成26年2月頃に、県産材の利用拡大を図ることを目的に、一般消費者や設計士を対象に県産材の良さをPRするイベントを開催し、県産材（スギ・ヒノキ）を使った内装材や家具等の木材製品の展示を行うとともに、一般消費者を対象に県産材に親しんでいただく木工体験の実施や、設計士を対象に商談会等を行う予定です。

## 2 市町と連携した関西圏営業にかかる取組

### 【これまでの取組状況】

関西圏から三重県への訪問者数の増や三重の「食」の関西圏での販売につながるよう、関西圏での売り込みに積極的な県内市町、観光協会、商工団体等と連携し、大規模集客施設等を活用した営業活動、観光展・物産展への出展、マスコミへの情報発信、流通事業者とのネットワーク構築に取り組んでいます。

#### (1) 大規模集客施設等を活用した営業活動

ブランド力を持ち、認知度も高い施設、レストラン等での取組を活用して、マスコミへの露出や口コミ量を増やし、三重県食材のよさを関西圏の消費者、事業者に訴えていきます。

〔主な取組〕

- ・「グランフロント大阪」での食育プロジェクトへの参画  
(多気町、菰野町、伊賀市、東紀州地域振興公社、熊野市ふるさと振興公社)
- ・イオンモール堺北花田における「三重県フェア」の開催

#### (2) 三重の魅力を伝えるイベントの開催、参画

関西圏各地で開催される観光展、物産展等で、県内の市町、観光協会、商工団体等と連携し、三重の観光や「食」の魅力を、体験し、味わってもらいつつ、三重の旬情報、イベント情報等をPRしています。

〔主な取組〕

##### ① 関西圏での大型イベント

- ・関空旅博（名張市、紀北町）
- ・神戸まつり（名張市）

##### ② 関西圏地域密着型イベント

- ・法善寺水掛不動尊表参道まつり（熊野市、東紀州地域振興公社）
- ・星愛七夕祭り（伊賀市観光協会、東紀州地域振興公社、津市）
- ・京橋ええとこバル（南伊勢町、東紀州地域振興公社）
- ・守口市土居商店街イベント（伊賀上野観光協会、桑名市、熊野市）
- ・道頓堀にぎわいスクエア（名張市、熊野市、紀北町等）
- ・堺市商人まつり、農業まつり（南伊勢町、東紀州地域振興公社、尾鷲市）

##### ③ 他県と連携したイベント

- ・島根県と連携したOAP桜祭り（伊勢志摩観光コンベンション）
- ・全国観光物産展（伊勢市）

##### ④ 交通機関、大型商業施設、マスコミと連携したイベント

- ・伊賀上野NINJAフェア（伊賀市、近鉄）
- ・「阪神の伊勢参り物産展」と連携した観光PR  
(伊勢志摩コンベンション機構、阪神百貨店)
- ・名張市観光キャンペーン（名張市、近鉄百貨店、近鉄）

- ・ トラベルガールズフェスタ（サンケイリビング）

### （３）マスコミ等を活用した情報発信

マスコミ等を通じ県内市町、観光協会等の情報を関西圏で発信しています。

〔主な取組〕

- ① マスコミキャラバンの実施
  - ・ 榊原温泉蛍灯（津市）
  - ・ 尾鷲市ヤーヤー便（尾鷲市）
  - ・ きほくらぶめし決定戦（紀北町）
  - ・ 伊勢志摩出逢旅（鳥羽市、南伊勢町）
  - ・ 南伊勢おいさないさ！キャンペーン（南伊勢町）
- ② プレスツアーの実施、取材先の紹介
  - ・ 餅街道（伊勢市）、相可高校まご Jewel（多気町）
  - ・ 海女小屋体験等（志摩市）等
- ③ 関西圏金融機関ロビーを活用した情報発信
  - ・ 東紀州地域 P R（東紀州地域振興公社）
  - ・ 上野天神祭 P R（上野商工会議所）
  - ・ 伊勢の入り口明和町観光展（明和町）

### （４）流通事業者とネットワーク構築

県内市町、商工団体等と連携し、有名百貨店、高級スーパー等に対する県産品の案内、紹介等に努めています。

〔主な取組〕

- ・ 東紀州地域振興公社を有名百貨店への紹介
- ・ 南伊勢町との連携
- ・ 大阪商工会議所主催「買いませ！売れ筋商品発掘市」出展事業者の募集及び出展事業者への支援

### 【今後の取組方向】

県内市町、観光協会、商工団体等と関西事務所が連携して取り組み、観光誘客、販路拡大に繋げられるよう、大規模集客施設等を活用した営業活動、観光展・物産展への出展、マスコミへの情報発信、流通事業者とのネットワーク構築に取り組んでいきます。

また、県内市町、観光協会、商工団体の方が、関西圏の消費者、事業者とのコミュニケーションを通じ、ニーズに直接触れ、更なる情報発信力の強化、県産品のブラッシュアップに繋がるよう連携していきます。

### 3 市町との連携体制

#### 【これまでの取組状況】

三重の魅力が首都圏及び関西圏を中心とした大都市圏等に効果的にアピールしていくためには、現場に近い市町や商工団体等との連携が必要不可欠であることから、雇用経済部に地域（エリア）担当を配置し、市町や商工団体等との情報共有、相互に連携した取組を進めていくため、訪問活動による情報交換やエリア別の意見交換会等を実施しています。

#### 【今後の取組方向】

「三重テラス」の活用（2階多目的ホールの活用、取扱商品の発掘・ブラッシュアップ等）を中心とした首都圏での営業、関西圏における営業活動を、市町や商工団体等との連携のもとに進めるため、一層の情報共有、意見交換を図っていきます。



## (2)三重県観光キャンペーンにおける市町との連携状況について

### 1 三重県観光キャンペーン推進協議会及び地域部会

平成25年4月から3カ年に亘り、県民の皆様をはじめ、市町、企業等官民が一体となった三重県観光キャンペーンを展開するため、平成24年10月11日に、三重県市長会、三重県町村会、県内各市町等にご協力いただき、三重県観光キャンペーン推進協議会を設立しました。

また、地域の魅力ある観光資源等の情報発信や、特色ある資源を活用した連携事業を展開するために、県内を5地域（北勢域、中南勢、伊勢志摩、伊賀、東紀州）に分け、県内各市町、観光協会等をメンバーとする地域部会を設置し取組を実施しています。

#### (1) エリアパンフレット（2冊/年×3年間）

5つの地域部会で、各地域の新たな魅力の掘り起こしや、周遊ルートの設定等テーマに基づくエリアパンフレットを作成しました。

##### 【第1弾エリアパンフレット】

北勢	街道探訪第1回 坂下宿・関宿・亀山宿・桑名宿
中南勢	寄り道の旅 第1回テーマ お伊勢さんつながり
伊勢志摩	スイーツドライブ
伊賀	名張VS伊賀 第1弾対決テーマ 食
東紀州	世界遺産熊野古道伊勢路 馬越峠と浜街道

##### 【第2弾エリアパンフレット】

北勢	街道探訪第2回 四日市宿・八風街道・菰野道・海の山道
中南勢	寄り道の旅 第2回テーマ 酒蔵×食×旅
伊勢志摩	伊勢志摩の風に誘われて ザ☆伊勢志摩「男旅」
伊賀	癒しの隠れ里で、心もカラダもリフレッシュ！
東紀州	東紀州のパワースポットめぐり/松本峠と木本の街あるき

#### (2) 連携事業

5つの地域部会で、テーマ性や訴求力のある県内各地域の特色ある資源を活用した連携事業を、10月から各地域部会で実施しています。（伊勢志摩地域部会：7月から実施）

北勢	街道沿いのとっておき昼・夜スポット大募集
中南勢	ぶらり♪さかぐラリー
伊勢志摩	せんぐう旅博「顔出しパネル de Best Shot！」
伊賀	伊賀の国スタンプラリー
東紀州	めぐって、み・よ・ら！東紀州



### (3) 開催状況 (10月31日現在)

北勢地域部会：5回 中南勢地域部会：7回 伊勢志摩地域部会：3回  
伊賀地域部会：8回 東紀州地域部会：6回

## 2 みえ旅案内所

観光客の県内各地への周遊・滞在の促進、並びにおもてなしの向上に取り組みとともに、案内機能の充実により、三重の旅をスムーズに楽しめる仕組みとして、市町観光案内所、市町観光協会等と連携し、「みえ旅案内所」を県内84箇所(10月10日現在)に設置しています。

みえ旅案内所設置一覧表(県内)

	北勢	中南勢	伊勢志摩	伊賀	東紀州	合計
観光案内所	4	2	8	4	1	19
観光協会	1	1	1	0	1	4
道の駅	2	3	1	2	5	13
その他	7	19	6	9	6	47
合計	14	25	16	15	13	83

※ 県外施設 1カ所：首都圏営業拠点「三重テラス」(10月10日～)

## 3 市町等と連携した情報発信

### (1) ロゴマーク等を活用した情報発信

市町・観光協会と連携し、ロゴマーク等を活用した三重県観光キャンペーンの情報発信を実施しています。

- 市町イベントチラシ、ポスター等へのロゴマークの掲出
- 市町広報誌でのキャンペーンの告知
- 市町等ホームページへのバナーの貼付 等

### (2) 市町イベント等での情報発信

市町等が開催するイベントで、市町・観光協会と連携し、「みえ旅パスポート」の臨時発給や三重県観光キャンペーンのPRを実施しています。

(主な連携イベント)

10月11日(金)～13日(日)	鈴鹿F-1グランプリ・前夜祭(鈴鹿市)
10月12日(土)～13日(日)	津まつり(津市)
10月20日(日)	桑名の殿様御台所祭り(桑名市)
11月3日(日)	ごんべいマラソン(紀北町)
11月3日(日)	氏郷まつり(松阪市)
11月3日(日)	関宿街道まつり(亀山市)
11月10日(日)	どんとこい大台まつり(大台町)
11月30日(土) ～12月1日(日)	名張市ご当地グルメ(名張市)

### (3) 三重県観光キャンペーンPR隊

本キャンペーンのPR及び県内の機運醸成のため、県内市町にご協力いただき、「三重県観光キャンペーンPR隊」を組織しました。なお、PR隊長には桂三輝氏（吉本興業㈱の三重県住みます芸人）、PR隊員には県内市町等のキャラクターが就任し、県内外のイベント等でPR活動を行っています。

## 4 三重の観光営業拠点（名古屋桜通りカフェ）での取組

三重の営業拠点（名古屋桜通りカフェ）において、三重県観光キャンペーン及び県内市町の観光情報を発信しています。

また、市町と連携し東急ハンズ栄店で、「ご当地キャラフェス2013」を開催し、三重県観光キャンペーン及び県内各市町の観光PRを実施しました。



### (3) 農林水産部における市町等との連携による商品開発への支援について

農林水産部では、農林水産業が地域に根ざした産業であることを踏まえて、市町や関係団体との連携を基本に、産地や担い手の育成、新品種や新技術等の普及など生産振興への支援を行っています。

また、みえフードイノベーション、三重ブランド、みえセレクション等による県産品の開発やブランド化、販路拡大等への支援に取り組むほか、地域の自立的な取組を促進する地域活性化プランや地域水産業・漁村振興計画における農林水産資源の高付加価値化の取組等の実践に対して支援を行っています。

こうした中、市町等と県が連携して商品開発を行っている主な事例は、次のとおりです。

#### 1 伊勢の横輪いもプロジェクト<伊勢市>

「横輪いも」の生産や販売を促進し、地域の活性化を図る「伊勢の横輪いも推進協議会」に県も参加し、伊勢市等と連携して「横輪いも」のブランド化に取り組んでいます。

これまで、生産拡大のための栽培試験、量販店での試験販売などの取組を行っており、今後協議会において生産及び販売の確立を図ることとしています。

(みえフードイノベーション)

#### 2 亀山べにほまれ紅茶復活プロジェクトチーム<亀山市>

亀山市では、戦後から昭和40年頃にかけて生産され、国内外の品評会で優秀な成績を収めていた紅茶品種「べにほまれ」の生産を復活させ、「紅茶のまち亀山」をアピールしていく取組を推進しています。

県では、古木園地を回復させる栽培技術や「べにほまれ」に適した紅茶加工技術の開発、亀山紅茶の歴史や特徴などをホームページ等で情報発信する取組への支援を行っています。

(地域活性化プラン)

#### 3 真菰の菰野会<菰野町>

菰野町では、マコモを通じた町おこしを進めるため、菰野町商工会を中心に生産者、加工・販売事業者が参加する「真菰の菰野会」を組織し、加工品開発、認知度向上や販売促進に向けたPR活動などに取り組んでいます。

県では、品質及び生産量の安定化を図る栽培技術の確立や、地域での認知度向上を図るためのPR資材の作成、保存性の高い統一パッケージの導入などの支援を行っています。

(地域活性化プラン)

#### 4 アカモク利用拡大の取組<志摩市>

未利用海藻であるアカモクの商品開発について、県では志摩市商工会と連携し、取り組んでおり、学校給食向けにアカモクをつなぎに使用したハンバーグの開発や和菓子への活用検討を行っています。

また、志摩市においては、「志摩市里海創生基本計画」を策定し、アカモクなど水産資源からの恵みを市民が享受しながら、その恵みを持続的に活用できる地域づくりを進めています。

(みえのリーディング水産商品)



## 三重テラス2階 イベントスペース イベント実績(11月20日現在)

日	曜	実施時間	催し物名称	概要	対象	来場者数 (参考)	主催 所属・団体名
9月29日 ～10月13日	日	10:00 ～ 20:00 (最終日) 17:00	三重テラスオープン記念企画展 「お伊勢参りと還宮」展示	「お伊勢参りと還宮」をテーマとした展示 vol.1 「街道」～日本橋から三重へ～ vol.2 宮澤正明写真展「伊勢神話への旅」	一般	5,150	三重県営業本部担当課
5	土	14:00 ～ 15:00	三重テラスオープン記念企画展 「お伊勢参りと還宮」トークイベント	「還宮とデザイン」 講師: 松井龍哉さん(ロボットデザイナー) 生駒芳子さん(ファッションジャーナリスト)	事前申込	54	三重県営業本部担当課
12	土	13:30 ～ 14:30	三重テラスオープン記念企画展 「お伊勢参りと還宮」トークイベント	「神話を旅する」(予定) 講師: 宮澤正明さん(写真家) 奥野勇さん(御還宮対策事務局長)	事前申込	51	三重県営業本部担当課
14	月	10:00 ～ 12:00 14:00 ～ 16:00	丸ごとおいしい三重の食材「まごの店」 in NIHONBASHI	高校生レストラン「まごの店」でがんばっている三重県立相可高校の生徒が、三重ゆかりの企業のご協力のもと、おいしい「だし」の取り方を伝授します。	事前申込	61	三重県立相可高校 三重県営業本部担当課
15	火	19:00 ～ 21:00	食べるパワースポット「伊勢うどん満喫講座」～もっと太く! もっとやわらかく!	伊勢うどん大使であるコラムニスト・石原壮一郎氏が、伊勢うどんの魅力や基礎知識をレクチャーし、伊勢うどんは私たちに何を教えてくれるかを探ります。※伊勢うどん(東京では珍しい生麺タイプ)の試食付!!	事前申込	36	伊勢うどん友の会 三重県営業本部担当課
16	水	12:30 ～ 13:30	伊勢神宮から日本橋へ 伊勢街道ランニング 報告会	三重テラス開館と日本橋地域を盛り上げるため伊勢神宮から日本橋へランニングでつなぐ活動の実施報告会	一般	40	ランピック伊勢実行委員会 三重県営業本部担当課
16	水	14:30 ～ 16:00	松阪木綿キャラバン隊	松阪木綿を身に着けたキャラバン隊によるPR活動および松阪木綿(レンタル着物)の着付け体験	一般	5	松阪市観光交流課
16	水	19:00 ～ 20:30	熊野古道セミナー ～熊野古道世界遺産登録10周年に向けて～	テーマ「歩く旅」熊野古道伊勢路の魅力! 講師: 福元ひろこさん(文筆家)	事前申込	51	熊野古道世界遺産登録10周年事業三重県実行委員会
17	木	10:00 ～ 12:00	松阪木綿キャラバン隊	松阪木綿を身に着けたキャラバン隊によるPR活動および松阪木綿(レンタル着物)の着付け体験	一般	2	松阪市観光交流課
17	木	15:00 ～ 16:30	みえの国観光大使就任式	新しく観光大使に就任いただく方の就任式	関係者	30	観光政策課
17	木	18:30 ～ 21:00	企業懇談会	県内立地済み企業との意見交換会	関係者	20	企業誘致推進課
18	金	10:00 ～ 20:00	つディ	引札展、企業参加及び企業協賛による津市の歴史・文化や産業・物産の紹介。美杉茶や健康飲料の試飲、「引札」(複写)のプレゼントあり	一般	500	津市政策財務部東京事務所
19	土	14:00 ～ 16:30	あきんどの会	社会で中心的に活動する方とこれから就職活動をする学生が、採用を離れた場で交流し、学ぶトークイベント 講師: 岡 仁さん(テレビ東京広報局重伝部参事)	事前申込	35	女史会(白鳥) 三重県営業本部担当課
20	日	14:00 ～ 19:00	尾鷲のさかな商談会	三重県南部の尾鷲市から、世界最新技術「アルコールスラリー技術」搭載船のマグロや地元プリをはじめてとする魚貝類全般について、都内飲食店対象の高談会を開催。	関係者	30	尾鷲商工会議所・まぐろ流通促進プロジェクト協議会・東紀州地域雇用創造推進協議会
～21	月	14:00 ～ 16:00	料理研究家 枝元なほみトークショー (尾鷲産まぐろ試食会)	「エダモン」の愛称で親しまれ、テレビ・雑誌等で活躍されている料理研究家の枝元なほみ氏のトークショー。(尾鷲市の魚食セミナーで、まぐろを使った色々なレシピを考案していただいています)	事前申込	50	
22	火	19:30 ～ 21:30	究極のお伊勢参り・出雲巡りクラス【第1回】	テーマ「現代に生きる私たちへ「神話」が問いかけてくること」 講師: 木戸寛幸さん(国際NGO理事)	事前申込	24	鳥取県・奈良県・三重県連携 観光政策課
24	木	10:00 ～ 20:00	伊勢の今昔展	10月27日の諸国往來市のイベントとして、パネル等の展示で伊勢の今昔から日本橋とのつながりを感じていただきます。(伊勢の古地図・伊勢の今昔写真・お白石関連の展示、DVDの上映等)	一般	270	伊勢市・伊勢市観光協会
24	木	19:30 ～ 21:30	究極のお伊勢参り・出雲巡りクラス【第2回】	テーマ「2013年5月と10月に同時に還宮を迎えた伊勢と出雲の関係とは?」 講師: 錦田剛志さん(万九千社杜宮司、鳥取県神社庁参事・同研修所講師)	事前申込	24	鳥取県・奈良県・三重県連携 観光政策課
27	日	13:30 ～ 16:00	尾鷲商工会議所長期実践型インターンシップ報告会 (相談会)	大学生のうちに経験しておきたい「インターンシップ」。注目されている「地域」に興味ある学生と、尾鷲で挑戦した学生との座談会。インターン経験が就活などその後の生活にどう活かされているかを検証します。 * 27日は、長期インターンシップに参加された先輩方いろいろなお話を聞く、ゆるやかな形の相談会。 * 28日は、インターンシップ事業報告会やプレゼンテーション。	一般	54	尾鷲商工会議所 【連絡先】 0597-22-2611
～28	月	14:00 ～ 14:30 14:30 ～ 15:30 15:30 ～ 16:30 16:30 ～ 17:00	(事業報告) (基調講演) (インターンシップ生によるプレゼン) (交流会)				
11月1日 ～3日	金	10:00 ～ 17:00	デイトリップ 僕らのみた高女のまち	武蔵野美術大学空間演出デザイン学科 小竹儀節ゼミナールと連携し、「高女」をテーマにした芸術作品の展示	一般	212	鳥羽商工会議所

日	期	実施時間	催し物名称	概要	対象	来場者数 (参考)	主催
							所属・団体名
1	金	18:30 ~ 20:00	みえミュージアムセミナー日本橋【第1回】	お伊勢参りの出発点としても縁がある日本橋で、伊勢をテーマにしたミュージアムセミナーを開催します。 テーマ「水族館に奇跡を起こしてまちづくり」 講師：中村 元さん(水族館プロデューサー) ゲスト：黛まどかさん(俳人) コーディネーター：前田憲司さん(企画編集者)	事前申込	42	三重県生涯学習センター
5	火	15:00 ~ 16:00 18:30 ~ 19:30	熊野学セミナー【第1回】 熊野学セミナー【第2回】	多彩な魅力を持つ熊野・東紀州地域の歴史や文化、自然、産業などを見つめ直し、学び研究していくことにより郷土観を確立し、地域活性化や地域づくりへとつなげていく「熊野学」のセミナーを開催します。 テーマ「熊野の食と祭り」 講師：三石 学さん(みえ熊野学研究会 研究員)	事前申込	59	熊野市商工振興課
6	水	16:00 ~ 18:00	「松浦武四郎」セミナー	静嘉堂文庫美術館「松浦武四郎」展(10月5日～12月8日)開催を記念した講演会	関係者	48	静嘉堂文庫美術館 三益商事(株)中部支社
7	木	13:00 ~ 19:00	販路拡大商談会	三重県内の事業者による食材などの商談会	関係者	30	三重県商工会議所連合会
9	土	12:30 ~ 16:30	三重・長野合同移住相談会	三重県と長野県が合同で移住相談会を開催します。県・市ごとの個別相談ブースの設置や田舎暮らしセミナーを実施します。(参加自治体：三重県、尾鷲市、熊野市、長野県、安曇野市、茅野市)	事前申込	35	三重県南部地域活性化推進課
10	日	13:00 ~ 15:00	三重を走って、飲んで、食べて知る会	丸の内早期セミナーで三重を学んだコアな三重ファンによる、東京で三重を満喫するコラボレーションイベント	関係者	28	丸の内早期セミナー実行委員会 チーム・三重県営業本部担当
12	火	18:30 ~ 20:30	首都圏販路拡大商談会	首都圏に販路拡大をめざす事業者対象の商談会	関係者	19	首都圏販路拡大推進委員会
12	火	19:30 ~ 21:30	究極のお伊勢参り・出雲巡りクラス【第3回】	伊勢・出雲の式年遷宮を記念して三重県と鳥取県全体の魅力と素晴らしさについて感じていただく体験型の講座	事前申込	21	鳥取県・奈良県・三重県連携
13	水	18:00 ~ 20:00	外資系企業セミナー	外資系企業対象の三重県セミナー	関係者	70	三重県企業誘致推進課
14	木	14:00 ~ 19:30	CONNECT-MIE!	14:10～基調講演「三重の新たな魅力」 三重大学副学長 西村訓弘さん 15:40～三重県の経営者による事業プレゼンテーション 17:15～懇親交流会	事前申込	53	三重県サービス産業振興課
15	金	15:30 ~ 17:00	津市中勢北部サイエンスシティ分譲用地PR説明会	津市の産業拠点である中勢北部サイエンスシティの用地の早期発売をめざし、用地情報や奨励制度を始めとした様々な情報について、効果的かつ詳細に発信	関係者	23	津市商工観光部企業誘致室
15	金	18:30 ~ 20:30	みえミュージアムセミナー日本橋【第2回】	テーマ「ブームに流されないお伊勢まいり」 講師：式年遷宮記念せんくう館 石塚仁久さん(神宮司廳文化部主任) 斎宮歴史博物館 櫻村寛之さん(学芸普及課長)	事前申込	59	三重県生涯学習センター
16	土	10:00 ~ 18:00	つディ	津市の物産、観光、歴史・文化の情報発信、市内企業ブースによるPR等	一般	700	津市政策財務部地域政策課
17	日	10:00 ~ 17:00	三重でキャリアアップしませんか～若手医師を応援します～	ロボツスーツHALの装着体験、みえライフイノベーション総合特区の取組紹介、三重県内で活躍する若手医師や研修病院の紹介、若手医師へのキャリア形成支援の取組紹介	一般	320	三重県地域医療推進課
18	月	18:00 ~ 19:00	三重でキャリアアップしませんか～若手医師を応援します～ 〇パネルディスカッション	パネリスト：田村憲久厚生労働大臣(予定)、仲真美子川崎南部病院健康管理センター所長、内田厚正三重大学長、鈴木英敬三重県知事	事前申込	78	
20	水	11:00 ~ 14:00	旅行商品説明会	三重県の観光トピックスや着地型旅行商品等の説明会	関係者	20	三重県観光誘客課
20	水	18:00 ~ 20:00	熊野古道セミナー【第2回】	平成26年に世界遺産登録10周年を迎える熊野古道伊勢路の魅力をお伝えするセミナーを開催します。 テーマ：「人はなぜ熊野をめざしたのか～熊野古道伊勢路の観音信仰と巡礼～」 講師：みえ熊野学研究会運営委員長 小倉 肇さん	事前申込	44	熊野古道世界遺産登録10周年事業三重県実行委員会 三重県東紀州振興課
22	金	10:00 ~ 19:00	～伊勢乃国 伊賀乃国 志摩乃国 紀伊乃国～地域産品よりずぐり！展示会(仮称)	三重県を『伊勢乃国』『伊賀乃国』『志摩乃国』『紀伊乃国』の4つのテーマで物産・観光PRの展示、試飲・試食、実演	一般		三重県商工会連合会
23	土	10:00 ~ 17:00					
24	日	12:30 ~ 16:30	三重・岐阜合同移住相談会	三重県と岐阜県が合同で移住相談会を開催します。県・市ごとの個別相談ブースの設置や田舎暮らしセミナーを実施します。(参加自治体：三重県、志摩市、尾鷲市、熊野市、岐阜県、恵那市、中津川市)	事前申込		三重県南部地域活性化推進課
25	月	13:00 ~ 18:00	南伊勢町物産見本市	南伊勢町の物産の展示紹介と、町内事業者と首都圏の物産取扱い事業者とが商談する場として開催する見本市です。	関係者		南伊勢町観光商工課
26	火	10:00 ~ 18:00					
27	水	10:00 ~ 15:00					
29	金	10:00 ~ 18:00	玉城の日～熊野古道出立の地から～(仮称)	御遷宮、熊野古道ゆかりの玉城町のしめ縄、根付、擬草紙の、「もの」だけでなく、歴史、人、物語を絡めた実演等	一般		玉城町産業振興課
29	金	18:30 ~ 20:30	みえミュージアムセミナー日本橋【第3回】	テーマ「海と陸のネットワーク」 講師：海の博物館 石原義剛さん(館長) 本居寛長記念館 吉田悦之さん(館長)	事前申込		三重県生涯学習センター

# 三重テラス2階 イベントスペース (25年12月～26年1月) イベントカレンダー

※11月21日現在のスケジュールです。

※イベント内容、日程等は変更されることがあります。

※名称は仮称のものが含まれます。

日	曜	実施時間	催し物名称	概要	対象	主催
						所属・団体名
12月1日	日	13:30 ~ 15:30	東京おわせ会異業種交流会	首都圏在住の尾鷲市出身者による異業種交流会	関係者	尾鷲市市長公室 【連絡先】0597-23-8134
4	水	19:00 ~ 20:30	「実はそれ、ぜんぶ三重なんです！」三重おかげさま講座【第1回】	三重への旅の魅力をお伝えする講座 テーマ「お伊勢参りが育んだもの」 講師：鎌田 道隆さん(奈良大学名誉教授)	事前申込	三重県観光キャンペーン推進協議会 【連絡先】059-224-2282
5	木	14:00 ~ 19:00	熊野フェア	熊野の食材の試食会や熊野学セミナー等を開催することにより、熊野市をPR	事前申込	熊野市水産・商工振興課 【連絡先】0597-89-4111 (内線472)
6	金	12:00 ~ 20:00				
7	土	10:00 ~ 16:00				
8	日	10:30 ~ 12:20	島根・三重連携講座【第1回】	島根県・三重県主催による記念講座 テーマ「考古学・古代史から見た伊勢・出雲」	事前申込 (終了)	島根県・三重県連携 ※定員に達しましたので募集は終了しました
		13:00 ~ 15:20	島根・三重連携講座【第2回】			
9	月	19:30 ~ 21:30	究極のお伊勢参り・出雲巡りクラス【第5回】	伊勢・出雲の式年遷宮を記念して三重県や島根県全体の魅力と素晴らしいと感じていただく体感型の講座	事前申込 (終了)	県三重県営業本部担当課 ※定員に達しましたので募集は終了しました
10	火	13:00 ~ 22:00	三重県観光人交流会	三重県出身者、三重県の観光商品造成担当者など、三重県にゆかりのある旅行会社社員と、三重美しき委員会(県内の宿泊施設、観光施設、交通事業者等)とが交流し、三重についての知識を深めます。	関係者	三重県観光誘致推進協議会 (三重美しき会)
12	木	11:30 ~ 14:30	【昼の部】三重の食材と日本酒のペアリング講座	三重県各地の日本酒と、それに合う様々な食材のペアリング(=食べ合わせ)を体験しながら、日本酒の入門知識と、食べ合わせに関する実践的な知識を学ぶ講座です。講座終了後には講師を交えた交流会も行います。(講座、交流会ともに有料) 【講師】手島麻記子さん(食文化研究者・日本酒スタイリスト)	事前申込	県三重県営業本部担当課 【連絡先】059-224-2411 ㈱アクアプランネット
		19:00 ~ 22:00	【夜の部】三重の食材と日本酒のペアリング講座			
14	土	14:00 ~ 16:00	みえのスポーツ・まちづくり会議	スポーツを通じた地域の活性化について考える会議	関係者	県スポーツ推進課 【連絡先】059-224-2986
14	土	18:00 ~ 22:00	全国農業者連携フォーラム2013	全国の農業者が集い、地域で連携して新たな仕組みを作る取組みについて情報交換します。	関係者	みえ次世代ファーマーズmiel 【連絡先】059-231-9882
15	日	13:00 ~ 15:00	子どもの味覚教室	子どもを対象とした「味」の教室	関係者	一般財団法人 日本のこころSoul of Japan
16	月	19:00 ~ 21:00	女子カアップ三重講座【第1回】	グローバル女子のための「WAワークショップ」。三重県の食材や伝統工芸と組み合わせた新しい「和スタイル」の提案、実践をします。 講師：菅華さん(書家) テーマ「今年の年賀状は筆指きに挑戦！」	事前申込	県三重県営業本部担当課 【連絡先】059-224-2411
17	火	11:00 ~ 17:00	つディ	津市の物産&観光の紹介をメインに、歴史・文化の情報発信、市内企業ブースによるPR等を行います。	一般	津市政策財務部地域政策課 【連絡先】059-229-3277
18	水	19:00 ~ 20:30	熊野古道セミナー【第3回】	平成26年に世界遺産登録10周年を迎える熊野古道伊勢路の魅力をお伝えするセミナーを開催します。 テーマ「カメラを持って熊野古道伊勢路を歩こう」 講師：山本まりこさん(写真家)	事前申込 (終了)	熊野古道世界遺産登録10周年事業三重県実行委員会 県東紀州振興課 ※定員に達しましたので募集は終了しました
20	金	19:00 ~ 20:30	「実はそれ、ぜんぶ三重なんです！」三重おかげさま講座【第2回】	三重への旅の魅力をお伝えする講座 テーマ「私の熊野 神話の記憶」 講師：中上 紀さん(小説家)	事前申込	三重県観光キャンペーン推進協議会 【連絡先】059-224-2282
22 ~ 23	日 月	10:00 ~ 18:00	鈴鹿壘と書家のコラボ展「鈴鹿壘な二日間」	国指定伝統工芸品「鈴鹿壘」を使った早稲田大学お抱え書家渡部大語氏の書作展示と工芸士による製壘実演。体験コーナーも設置します。	一般	鈴鹿市製壘協同組合 書道研究会上社 【連絡先】059-388-4053 (鈴鹿壘道徳堂)
25 ~ 1月6	水 月	10:00 ~ 20:00	「式年遷宮諸祭 祈りの形」展(仮称)※年末年始は休業(詳細は三重テラスHP掲載)	南里空海さんの著書「伊勢の神宮 御談東神宝」のパネル展を開催します。伊勢の神宮の貴重な写真の数々をご覧いただけます。日本橋にしながら、その神聖な雰囲気を感じてください。	一般	県三重県営業本部担当課 【連絡先】059-224-2411 世界文化社
1月9	木	16:00 ~ 20:00	三重de働く in 三重テラス	首都圏に進学した三重県出身の学生を対象にUターンを促進する就職セミナー	一般	県雇用対策課 おしごと広場みえ 【連絡先】059-222-3300
14	火	11:00 ~ 17:00	つディ	津市の物産、観光、歴史・文化の情報発信及び市内企業ブースによるPR等を行います。	一般	津市政策財務部地域政策課 【連絡先】059-229-3277
15	水	16:00 ~ 18:00	実はこれ、ぜんぶ熊野なんです！熊野人による熊野自慢大会	紀南地域の地域資源を扱う事業者・個人(10事業者程度)が自らその魅力を紹介するとともに、簡単な体験や試食・販売を予定しています。同時に熊野の知られざる魅力を紹介する写真展・水影園展も開催します。	一般	県紀南地域活性化局 【連絡先】0597-89-6105
15	水	19:00 ~ 20:30	熊野古道セミナー【第4回】	平成26年に世界遺産登録10周年を迎える熊野古道伊勢路の魅力をお伝えするセミナーを開催します。 テーマ「熊野古道伊勢路の発掘と文化的価値～再生への取組～」 講師：三石 学さん(みえ熊野学研究会研究員)	事前申込 (終了)	熊野古道世界遺産登録10周年事業三重県実行委員会 県東紀州振興課 ※定員に達しましたので募集は終了しました
24	金	14:00 ~ 16:00	第1回全国海女文化保存・振興会議	海女漁の存続を文化財保護と水産振興の両面から考える会議を開催します。	関係者	県社会教育・文化財保護課 【連絡先】059-224-3328



日	曜	実施時間	催し物名称	概要	対象	主催
						所属・団体名
24	金	19:00 ~ 21:00	女子力アップ三重講座【第2回】	グローバル女子のための「WAワークショップ」。三重県の食材や伝統工芸と組み合わせた新しい「和スタイル」の提案、実践をします。 講師: 茂木雅世さん(日本茶アーティスト) テーマ「急須のお茶を味わって、絵で表現！」	事前申込	県三重県営業本部担当課 【連絡先】059-224-2411
25	土	13:00 ~ 16:30	『第9回伊賀学検定』受験対策セミナー	2月23日に開催する『第9回伊賀学検定』の受験者を対象とした対策セミナーです。講義終了後に、受講者交流の場としての懇親会を合わせて開催します。(セミナー、懇親会ともに有料) 【講師】 滝井利彰 (建築家・伊賀市文化財審議委員)	事前申込	上野商工会議所 【連絡先】0595-21-0527
26	日	12:30 ~ 16:30	ええとこやんか三重 移住相談会	移住相談会を開催します。県・市町ごとの個別相談ブースの設置や田舎暮らしセミナーを実施します。(参加自治体等: 三重県、尾鷲市、熊野市、鳥羽市、大紀町、南伊勢町、津市(美杉地域)、おしごと広場みえ)	事前申込	県南部地域活性化推進課 【連絡先】059-224-2195
26	日	19:30 ~ 21:00	知事トークライブ	スペシャルゲストにみえの国観光大使「堀口文宏」さんをお迎えし、知事と堀口さんに自らの足で見た三重のディープで“切”な魅力を語っていただきます。	事前申込	県三重県営業本部担当課 【連絡先】059-224-2411
27	月	19:00 ~ 21:00	女子力アップ三重講座【第3回】	グローバル女子のための「WAワークショップ」。三重県の食材や伝統工芸と組み合わせた新しい「和スタイル」の提案、実践をします。 講師: 花千代さん(フラワーデザイナー) テーマ「花や三重の自然を器に生けて表現！」	事前申込	県三重県営業本部担当課 【連絡先】059-224-2411
28 ~29	火 水	11:00 ~ 20:00 10:00 ~ 16:00	熊野古道世界遺産登録10周年記念イベント(仮称)	熊野古道世界遺産登録10周年を平成26年7月7日に控え、熊野古道伊勢路の魅力を広く知って頂けるように、古道や関係市町のパンフレットや古道の魅力をとらえた写真パネル等の展示を行います。	一般	東紀州地域振興公社 【連絡先】0597-23-3784
30 ~2月2	木 日	10:00 ~ 20:00	津商工会議所120周年記念事業「川喜田半泥子ゆかりの地”津”」(仮称)	津市出身の陶芸家・川喜田半泥子の作品展示、セミナー及び関連商品の展示等	一般	津商工会議所 【連絡先】050-228-9141

◆ 〒103-0022 東京都中央区日本橋室町2-4-1 YUITO ANNEX 1・2階

ショップ TEL 03-5542-1033(10:00~20:00)  
レストラン TEL 03-5542-1030(11:00~23:00)  
イベント・観光案内 TEL 03-5542-1035(10:00~20:00)

◆ 無休(年末年始、施設休業日を除く)

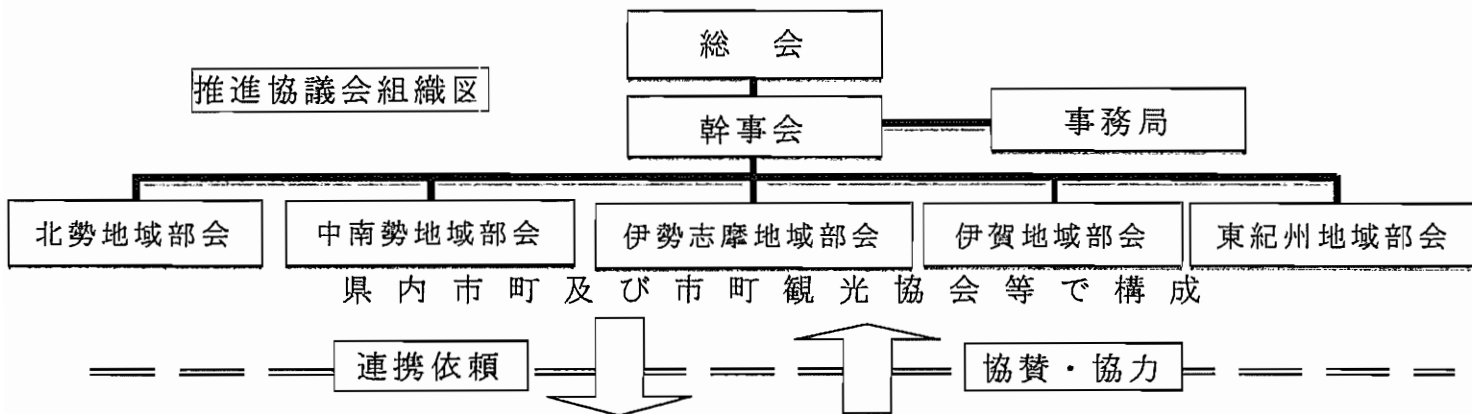
◆ 交通アクセス  
東京メトロ銀座線・半蔵門線「三越前」駅直結  
JR総武線快速「新日本橋」駅直結

## 三重県観光キャンペーンの取組について

### 1 三重県観光キャンペーン推進協議会及び地域部会

平成 25 年 4 月から 3 ヶ年に亘り、官民が一体となったキャンペーンを展開するため、平成 24 年 10 月 11 日に三重県観光キャンペーン推進協議会を設立しました。

地域の観光資源等の情報発信や、連携事業を展開するために、県内を 5 地域（北勢、中南勢、伊勢志摩、伊賀、東紀州）に分け、地域部会を設置し取組を実施しています。



<協賛・協力団体>  
 観光関係団体、交通事業者、観光事業者、宿泊事業者、経済団体、旅行エージェント、教育機関、販売・飲食事業者、運輸事業者、メディア事業者、企業 等

### 【協議会構成団体】

**総会（17機関）**  
 三重県市長会（四日市市）、三重県町村会（大紀町）、社団法人三重県観光連盟、三重県商工会議所連合会、三重県商工会連合会、三重県旅館ホテル生活衛生同業組合、公益社団法人日本青年会議所三重ブロック協議会、東海旅客鉄道株式会社、近畿日本鉄道株式会社、三重交通株式会社、中日本高速道路株式会社、中部国際空港株式会社、中部（東海・北陸・信州）広域観光推進協議会、国土交通省中部運輸局、株式会社百五銀行、三重県会計管理者兼出納局

**幹事会（21機関）**  
 三重県市長会（四日市市）、三重県町村会（大紀町）、社団法人三重県観光連盟、三重県商工会議所連合会、三重県商工会連合会、三重県旅館ホテル生活衛生同業組合、公益社団法人日本青年会議所三重ブロック協議会、東海旅客鉄道株式会社、近畿日本鉄道株式会社、三重交通株式会社、中日本高速道路株式会社、中部国際空港株式会社、中部（東海・北陸・信州）広域観光推進協議会、国土交通省中部運輸局、株式会社百五銀行、三重県会計管理者兼出納局、地域部会（北勢、中南勢、伊勢志摩、伊賀、東紀州）

地域部会（6・2機関）

北勢地域

四日市市、桑名市、鈴鹿市、亀山市、いなべ市、木曾岬町、東員町、菰野町、朝日町、川越町、四日市観光協会、桑名市観光協会、鈴鹿市観光協会、亀山市観光協会、いなべ市観光協会、長島町観光協会、宇賀溪観光協会、多度町観光協会、東員町観光協会、菰野町観光協会

中南勢地域

津市、松阪市、多気町、明和町、大台町、大紀町、津市観光協会、松阪市観光協会、多気町観光協会、明和町観光協会、大台町観光協会、大紀町観光協会

伊勢志摩地域

伊勢市、鳥羽市、志摩市、玉城町、度会町、南伊勢町、伊勢市観光協会、鳥羽市観光協会、志摩市観光協会、南伊勢町観光協会、伊勢志摩観光コンベンション機構

伊賀地域

名張市、伊賀市、伊賀上野観光協会、いがまち観光協会、名張市観光協会、島ヶ原観光協会、阿山観光協会、大山田観光協会、青山観光協会

東紀州地域

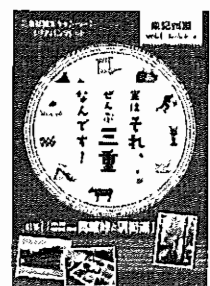
尾鷲市、熊野市、紀北町、御浜町、紀宝町、尾鷲観光物産協会、熊野市観光協会、熊野市観光公社、紀北町観光協会、東紀州観光まちづくり公社

（1）エリアパンフレット（2冊/年×3年間）

5つの地域部会で、各地域の新たな魅力の掘り起こしや、周遊ルートの設定等テーマに基づくエリアパンフレットを作成しました。

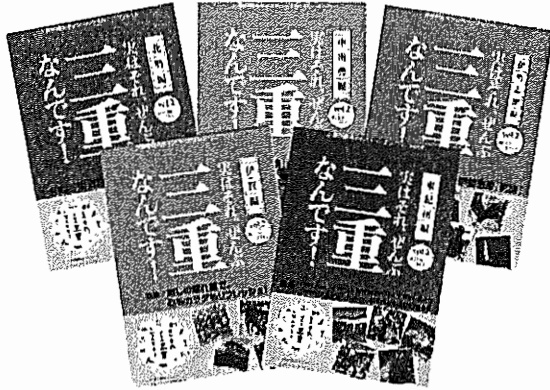
【第1弾エリアパンフレット】

北勢	街道探訪第1回 坂下宿・関宿・亀山宿・桑名宿
中南勢	寄り道の旅 第1回テーマ お伊勢さんつながり
伊勢志摩	スイーツドライブ
伊賀	名張VS伊賀 第1弾対決テーマ 食
東紀州	世界遺産熊野古道伊勢路 馬越峠と浜街道



【第2弾エリアパンフレット】

北勢	街道探訪第2回 四日市宿・八風街道・菰野道・海の山道
中南勢	寄り道の旅 第2回テーマ 酒蔵×食×旅
伊勢志摩	伊勢志摩の風に誘われて ザ☆伊勢志摩「男旅」
伊賀	癒しの隠れ里で、心もカラダもリフレッシュ！
東紀州	東紀州のパワースポットめぐり/松本峠と木本の街あるき



(2) 連携事業

5つの地域部会で、テーマ性や訴求力のある県内各地域の特色ある資源を活用した連携事業を、10月から各地域部会で実施しています。(伊勢志摩地域部会：7月から実施)

北勢	街道沿いのとっておき昼・夜スポット大募集 ※街道沿いのオリジナルマップを作成
中南勢	ぶらり♪さかぐらりー ※酒蔵巡るスタンプラリーを実施
伊勢志摩	せんぐう旅博「顔出しパネル de Best Shot！」 ※顔出しパネルで写真を撮影し、応募した方にオリジナルステッカーをプレゼント
伊賀	伊賀の国スタンプラリー ※温泉施設、観光スポットを巡るスタンプラリー
東紀州	めぐって、み・よ・ら！東紀州 ※観光スポット、イベント等を巡るスタンプラリー



北勢



中南勢



伊賀



東紀州

ネットに応募!

# 顔出しパネル de Best Shot!

伊勢志摩各地に設置された顔出しパネルで旅のベストショットを撮ってプレゼントをもらおう

応募期間 平成26年3月31日まで



伊勢志摩

### (3) 開催状況 (10月31日現在)

北勢地域部会：5回 中南勢地域部会：7回 伊勢志摩地域部会：3回  
伊賀地域部会：8回 東紀州地域部会：6回

## 2 みえ旅案内所

観光客の県内各地への周遊・滞在の促進、並びにおもてなしの向上に取り組むとともに、案内機能の充実により、三重の旅をスムーズに楽しめる仕組みとして、市町観光案内所、市町観光協会等と連携し、「みえ旅案内所」を県内84箇所(10月10日現在)に設置しています。



みえ旅案内所 (10月10日現在)		84施設
うち	市町観光案内所	19施設
	市町観光協会	4施設
	三重テラス (県外)	1施設

## 3 市町等と連携した情報発信

### (1) ロゴマーク等を活用した情報発信

市町・観光協会と連携し、ロゴマーク等を活用した三重県観光キャンペーンの情報発信を実施しています。

- 市町イベントチラシ・ポスター等へのロゴマークの掲出
- 市町広報誌でのキャンペーンの告知
- 市町等ホームページへのバナーの貼付 等

◎津まつり (津市)



◎F-1グランプリ (鈴鹿市)



## (2) 市町イベント等での情報発信

市町等が開催するイベントで、市町・観光協会と連携し、「みえ旅パスポート」の臨時発給や三重県観光キャンペーンのPRを実施しています。

### (主な連携イベント)

10月11日(金)～13日(日)	鈴鹿F-1グランプリ・前夜祭(鈴鹿市)
10月12日(土)～13日(日)	津まつり(津市)
10月20日(日)	桑名の殿様御台所祭り(桑名市)
11月3日(日)	ごんべいマラソン(紀北町)
11月3日(日)	氏郷まつり(松阪市)
11月3日(日)	関宿街道まつり(亀山市)
11月10日(日)	どんとこい大台まつり(大台町)



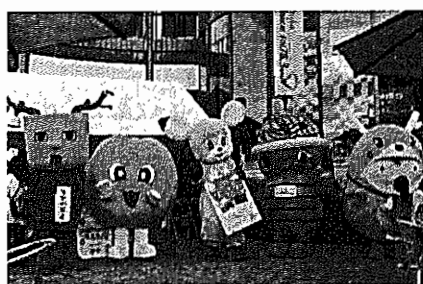
関宿街道まつり(亀山市)



津まつり(津市)

## (3) 三重県観光キャンペーンPR隊

本キャンペーンのPR及び県内の機運醸成のため、県内市町にご協力いただき、「三重県観光キャンペーンPR隊」を組織しました。なお、PR隊長には桂三輝氏(吉本興業㈱の三重県住みます芸人)、PR隊員には県内市町等のキャラクターが就任し、県内外のイベント等でPR活動を行っています。



F-1前夜祭(鈴鹿市)

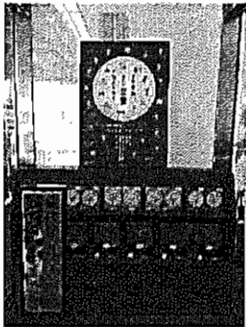


下期お披露目会

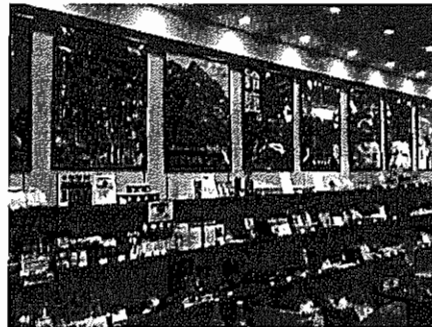
#### 4 三重の観光営業拠点（名古屋桜通りカフェ）での取組

三重の営業拠点（名古屋桜通りカフェ）において、三重県観光キャンペーン及び県内市町の観光情報を発信しています。

また、市町と連携し、東急ハンズ栄店で平成 25 年 9 月 7 日（土）・8 日（日）に「ご当地キャラフェス 2013」を開催し、三重県観光キャンペーン及び県内市町の観光 P R を実施しました。



名古屋桜通りカフェ店内



ご当地キャラフェス 2013

## 委員間討議における論点

- 1 今後の連携の深化
- 2 委員会から新たな取組の提案
- 3 数値目標に関する考え方
- 4 その他