

三重県こども心身発達医療センター（仮称）及び併設特別支援学校 イメージ図

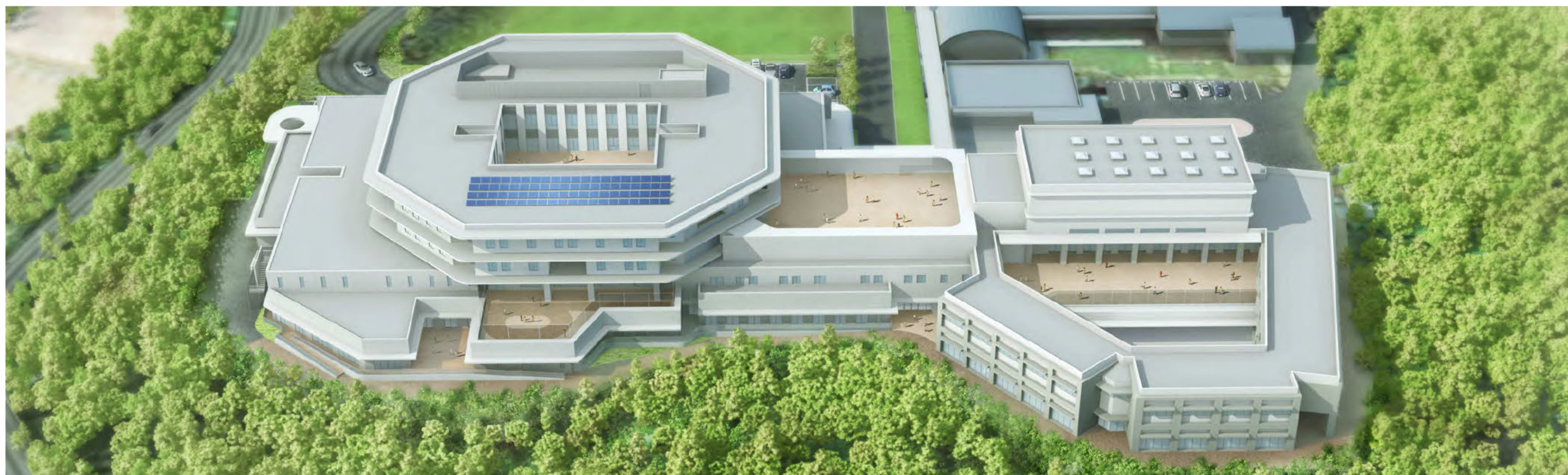


図1 南側からの鳥瞰パース

配置計画

周囲の自然や地形に溶け込む形状とし、三重病院・緑ヶ丘特別支援学校と連携しやすい建物配置とします。

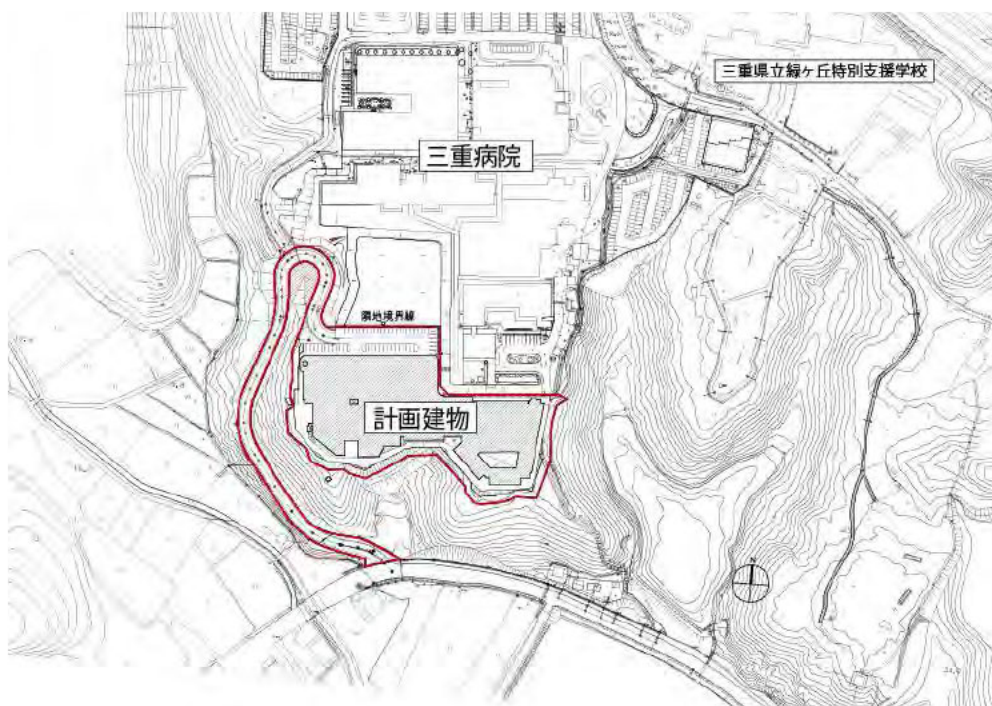


図2 付近見取図 1:5000



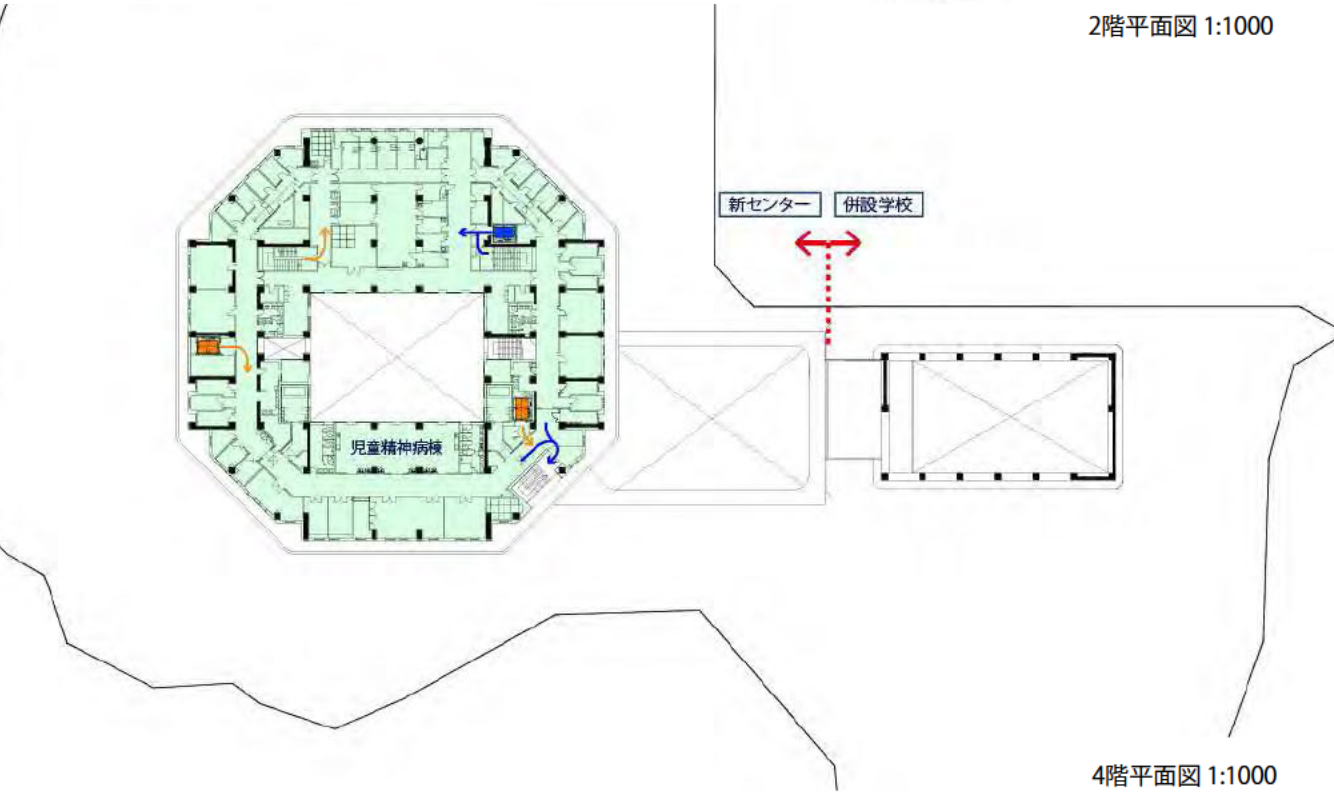
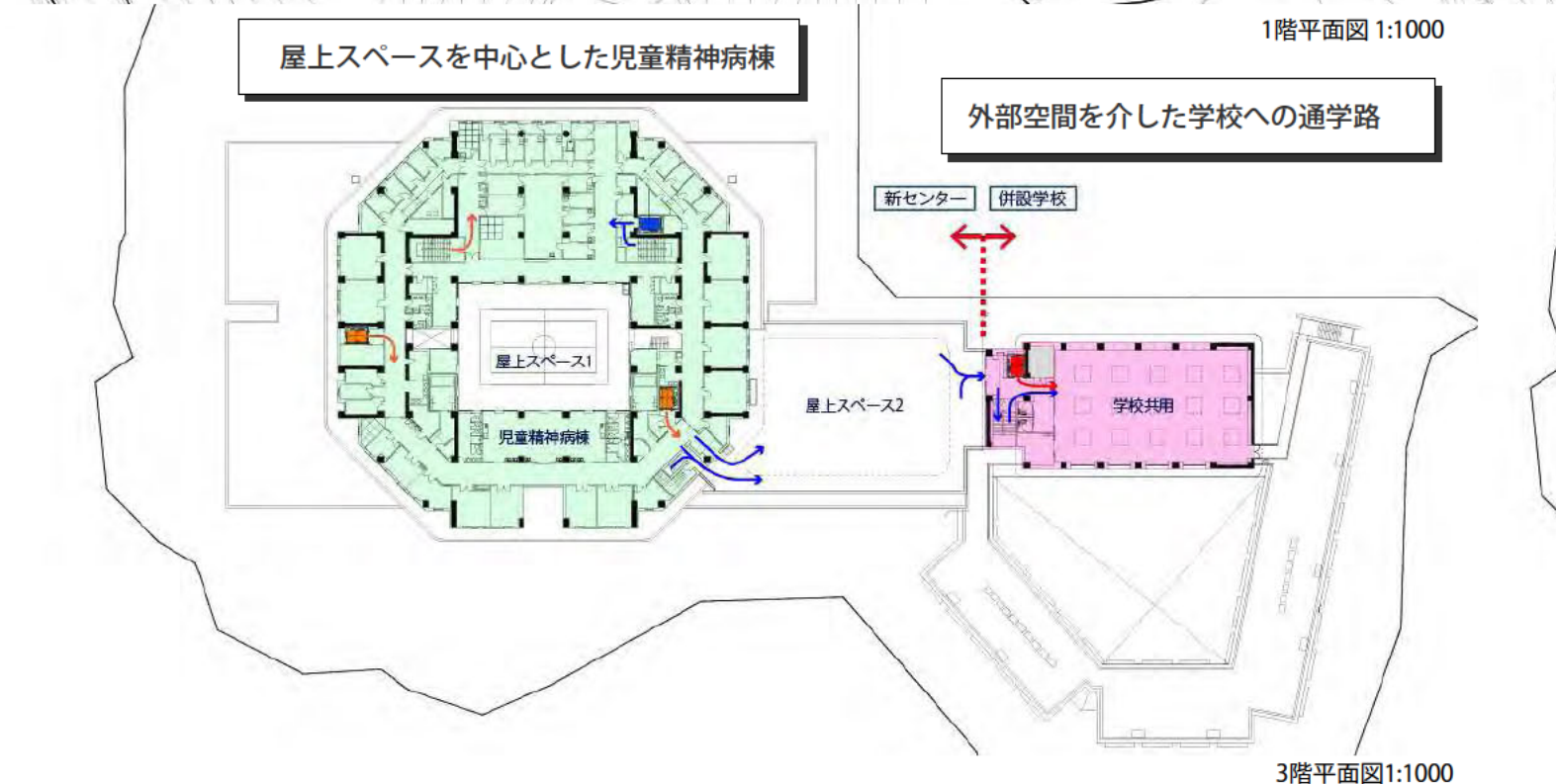
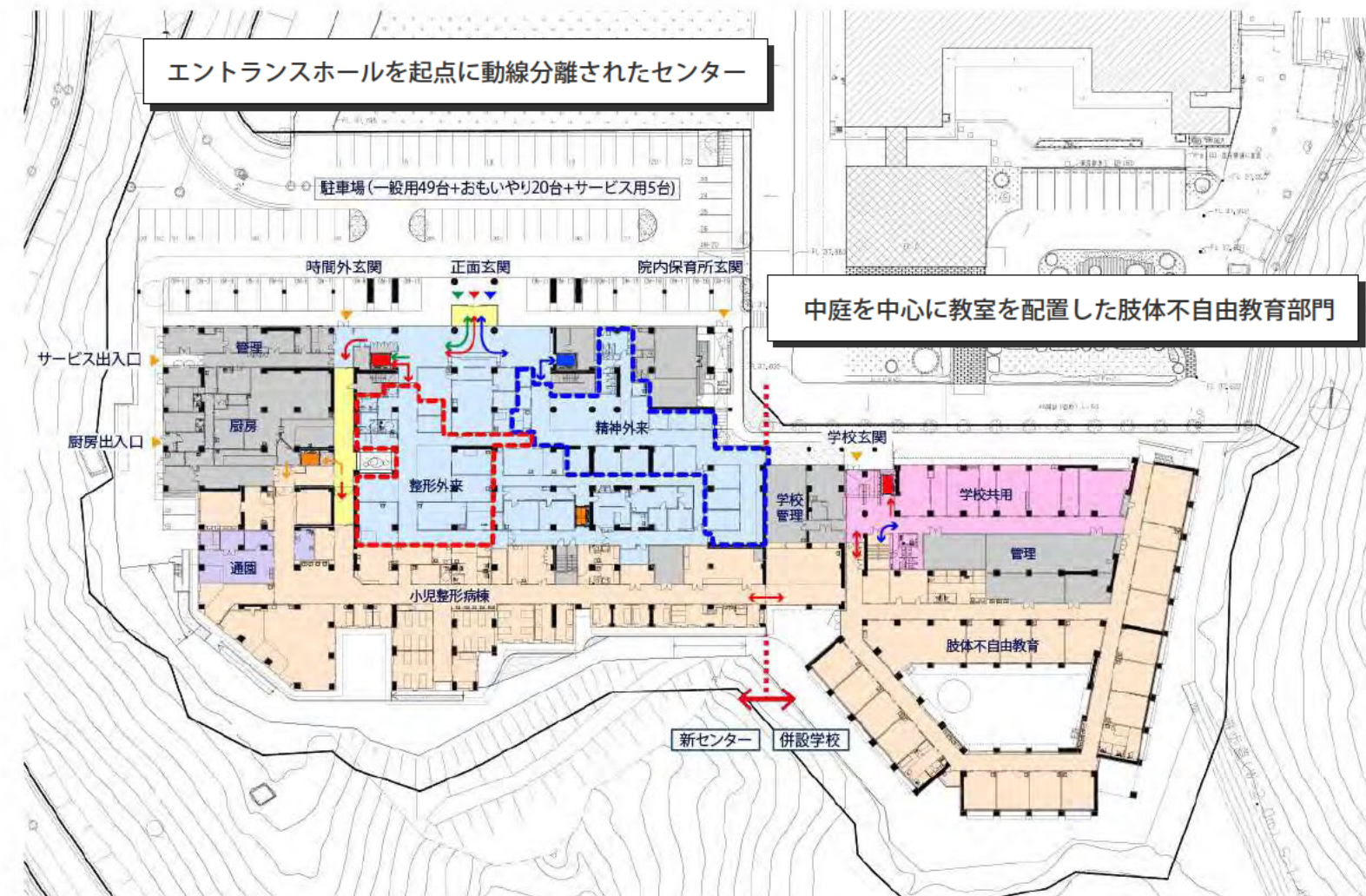
図3 配置図 1:1500

※各図は平成25年10月時点のイメージ図であり変更する場合があります。

平面計画

小児整形と児童精神の外来・病棟・学校の動線を明快に分離し、各部門の機能に配慮した配置とします。

- | | | | | | | | |
|--|--------------|--|--------|--|-----------|--|---------|
| | 一般来院者 | | 外来 | | 聴覚 | | 管理 |
| | 肢体不自由児及びその家族 | | 小児整形病棟 | | 心理 | | 肢体不自由教育 |
| | 精神疾患児及びその家族 | | 児童精神病棟 | | リハビリ | | 病弱教育 |
| | スタッフ及びサービス | | 通園 | | デイケア・発達医療 | | 学校共用 |



※各図は平成25年10月時点のイメージ図であり変更する場合があります。