

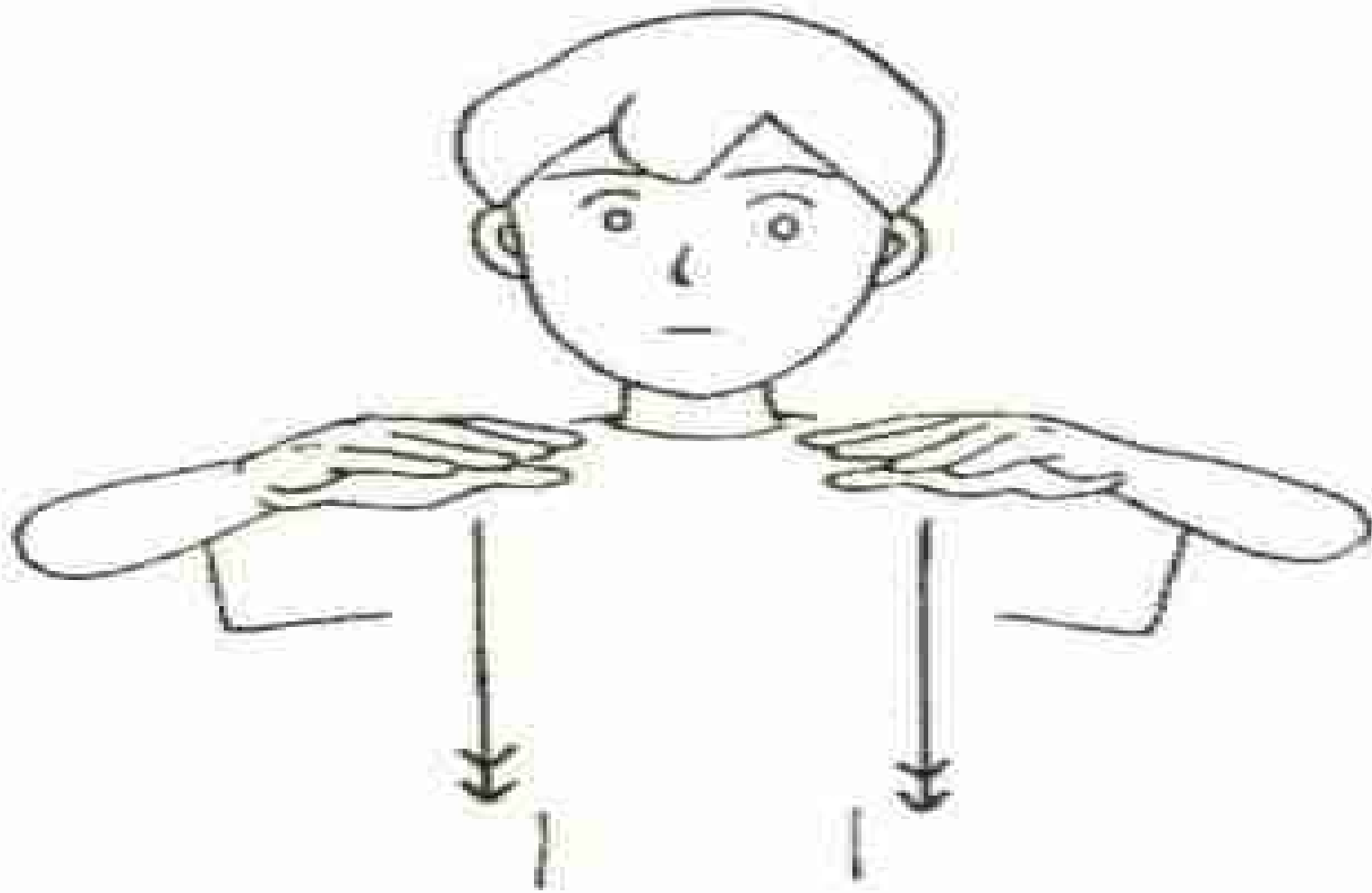
# 聴覚障がい児の社会参加に向けての第一歩 ～ 日本語習得の取組～

三重県立聾学校  
小 学 部

雨が強く

降ってきたね

雨が強く降ってきたね



<雨①>

# 聴覚障がい児が書く文章に多い誤り

ケーキ は あまいでした。

入学式 を はじまりました。

世界の国 は 仲良たり 助けたり します。

笑顔 に 握手 しました。



活用のある言葉の間違い

助詞の間違い



苦手意識

学習意欲の低下

# 日本語文法指導の導入

活用のある言葉の間違い  
助詞の間違い

外国人  
日本語学習者

共通点

聴覚障がい児

日本語文法指導

# 低学年の児童にも分かる文法指導

	わ行	ら行	や行	ま行	は行	な行	た行	さ行	か行	あ行	
	わ	ら	や	ま	は	な	た	さ	か	あ	ア段
ん	い	り	い	み	ひ	に	ち	し	き	い	イ段
	う	る	ゆ	む	ふ	ぬ	つ	す	く	う	ウ段
	え	れ	え	め	へ	ね	て	せ	け	え	エ段
	を	ろ	よ	も	ほ	の	と	そ	こ	お	オ段

か	
行	
か	ア段
き	イ段
く	ウ段
け	エ段
こ	オ段

か  
き  
く  
こ

ば ①グループ なまえ( )

あるく



ていねいな いいかた

ふつうの いいかた

ほどうき

あるき

ます。

あるく

どうき

あるき

ません。

めい

ほどうき

あるき

なさい。

あるけ

みんなて

めいこ

ましょう。

あるこ

# 教員が一致団結

## 月2回 学部研修

指導内容・指導方法  
各学期に研究授業  
指導案・ケース検討

## 教材・教具の開発

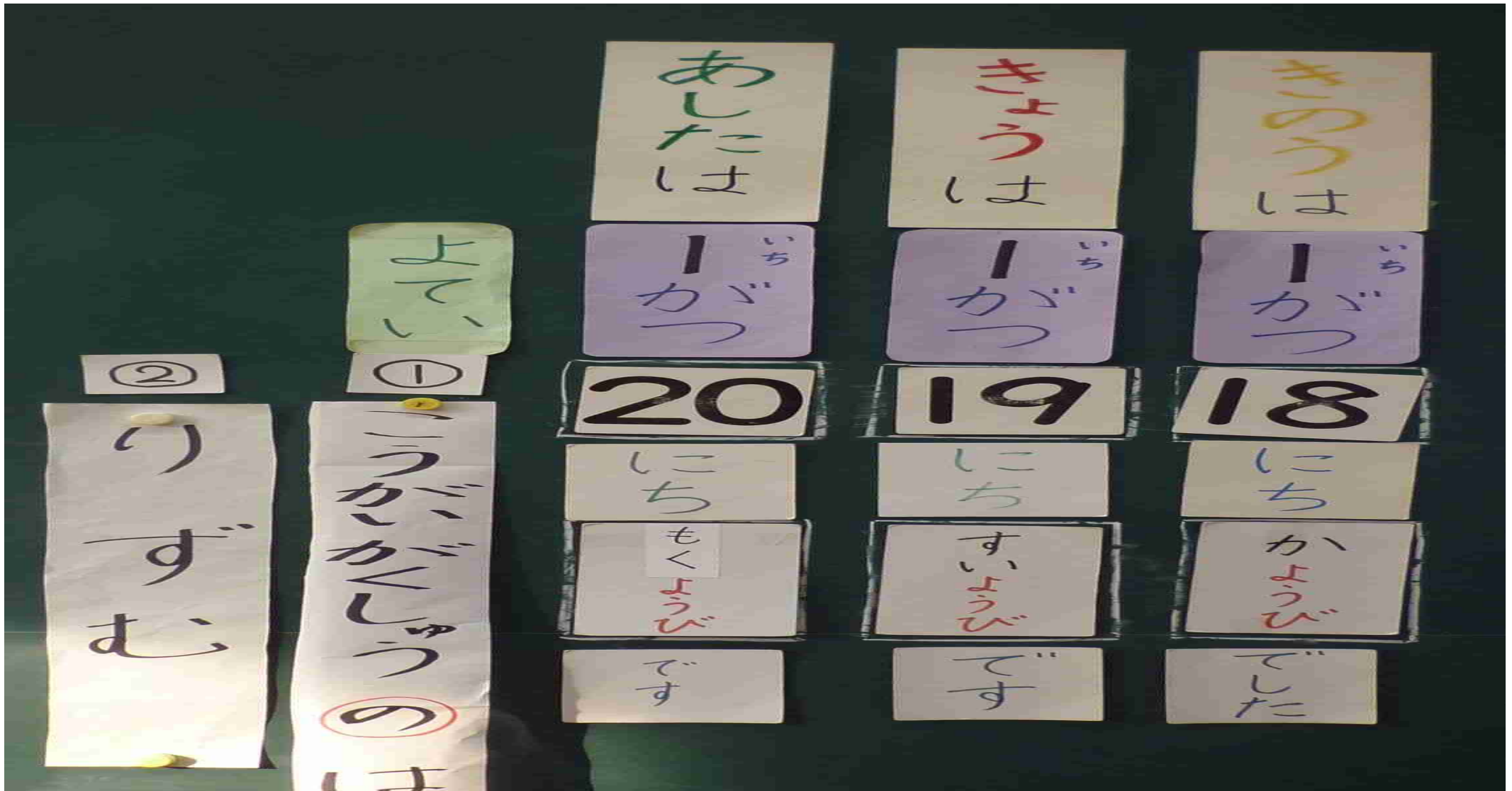
プリントなどの共有化  
活用プリント計**394枚**  
指導プログラムの作成





# 学部間の連携

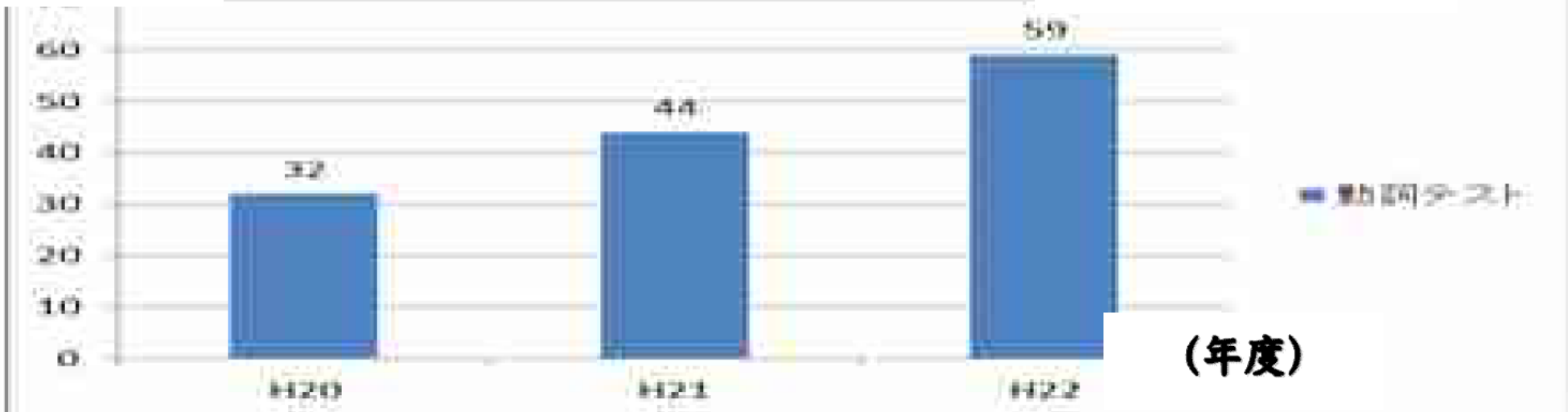
- 幼稚部・小学部の合同研修会(年3回)
- 中学部・高等部の教科との連携(国語班研修 年8回)



(点数)

## 動詞テスト

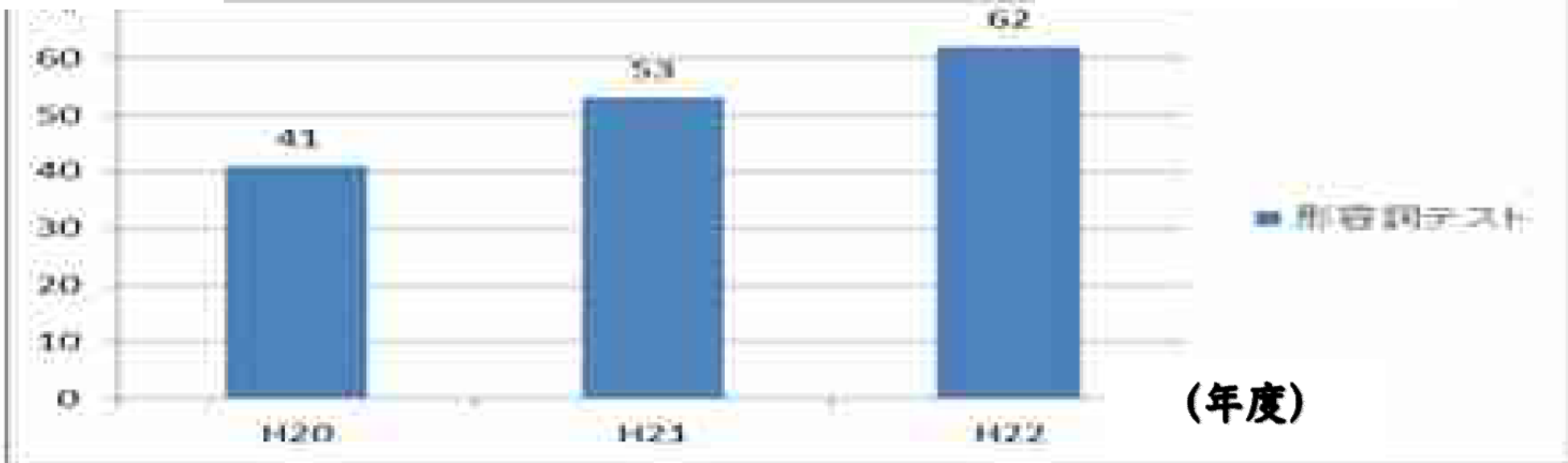
(100点満点)



(点数)

## 形容詞テスト

(100点満点)



# 三重県立聾学校から全国へ発信



ご清聴ありがとうございました

三重県立聾学校  
小学部