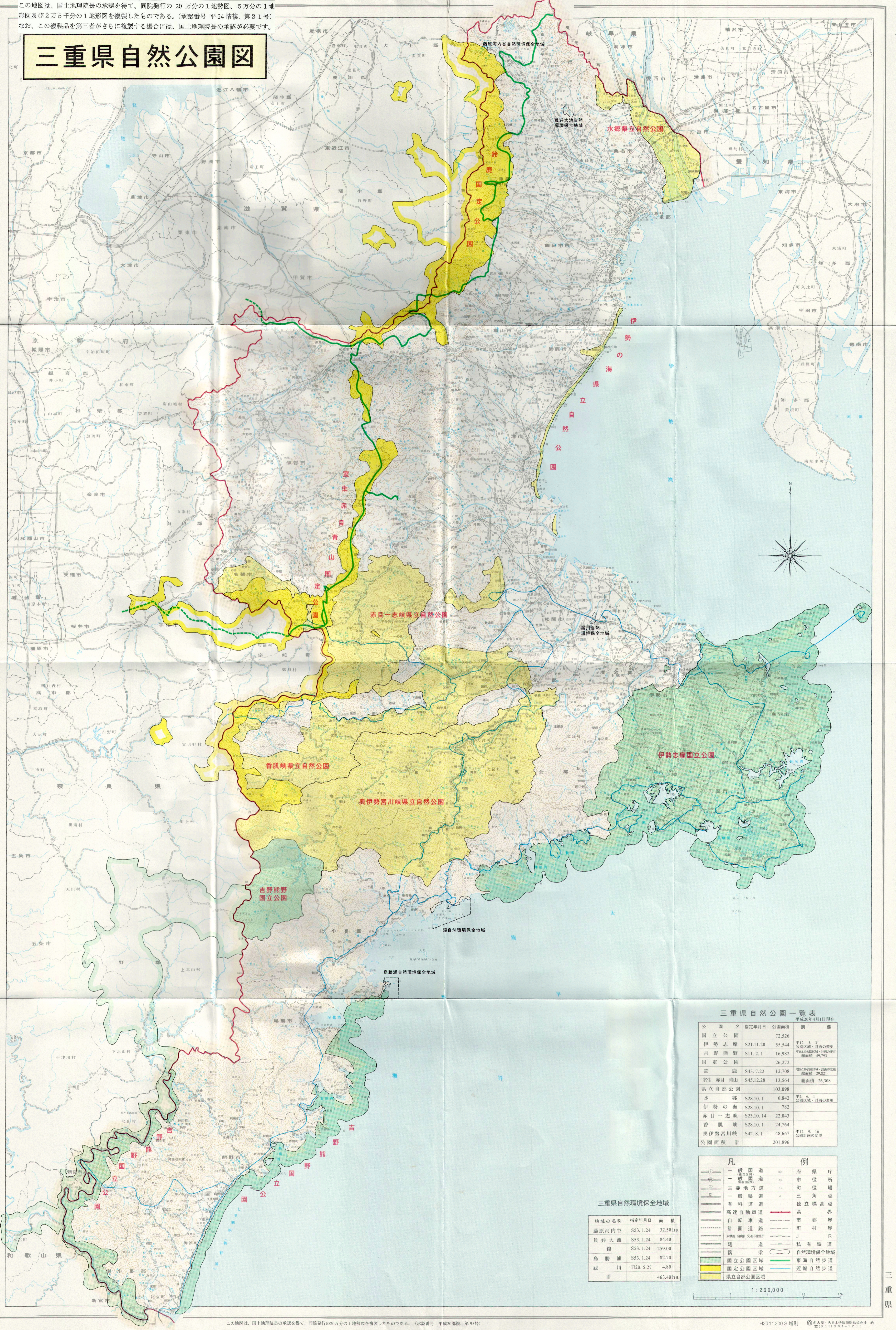


この地図は、国土地理院長の承認を得て、同院発行の20万分の1地勢図、5万分の1地形図及び2万5千分の1地形図を複製したものである。(承認番号 平24情復、第31号)  
 なお、この複製品を第三者がさらに複製する場合には、国土地理院長の承認が必要です。

# 三重県自然公園図



三重県自然公園一覧表  
 平成20年4月1日現在

公園名	指定年月日	公園面積	備 考
国立公園		72,526	
伊勢志摩	S21.11.20	55,544	平12.3.31公園区域・計画の変更 平10.10.28区域・計画の変更 総面積 59,793
吉野熊野	S11.2.1	16,982	平10.10.28区域・計画の変更 総面積 59,793
国定公園		26,272	
鈴鹿	S43.7.22	12,708	平6.10.28区域・計画の変更 総面積 29,821
室生赤目南山	S45.12.28	13,564	総面積 26,308
県立自然公園		103,098	
水郷	S28.10.1	6,842	平2.6.1公園区域・計画の変更
伊勢の海	S28.10.1	782	
赤目志峽	S23.10.14	22,043	
香肌峽	S28.10.1	24,764	
奥伊勢宮川峽	S42.8.1	48,667	平17.9.16公園計画の変更
公園面積計		201,896	

凡 例

一般国道	府県庁
一般国道	市役所
主要地方道	町役場
一般県道	三角点
有料道路	独立標高点
高速自動車道	県界
自転車道	市郡界
計画道路	町村界
橋	J R
道梁	私有鉄道
国立公園区域	自然環境保全地域
国定公園区域	東海自然歩道
県立自然公園区域	近畿自然歩道

三重県自然環境保全地域

地域名称	指定年月日	面積
藤原河内谷	S53.1.24	32.50ha
員弁大池	S53.1.24	84.40
鈴鹿	S53.1.24	259.00
島勝浦	S53.1.24	82.70
祇川	H20.5.27	4.80
計		463.40ha

1:200,000