

台風12号による紀伊半島大水害
(山地災害の状況)



JR鉄橋にかかる流木の状況(熊野市井戸川)

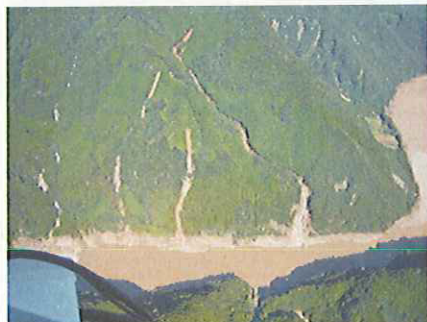
1



熊野市五郷



紀北町鍛冶屋又



紀宝町





熊野市寺谷地区



熊野市大馬地区



災害後の林内
(熊野市新鹿地区)

3



御浜町片川地区

御浜町栗須地区



4



紀宝町高岡地区



5

台風12号による県内の被害

- 山崩れ 127箇所 被害額 約 99億円
- 治山施設 59箇所 被害額 約 6億円
- 林道施設 306路線 被害額 約 36億円
- 自然公園施設 12箇所 被害額 約 1.4億円

6

