

(2) 従業者数

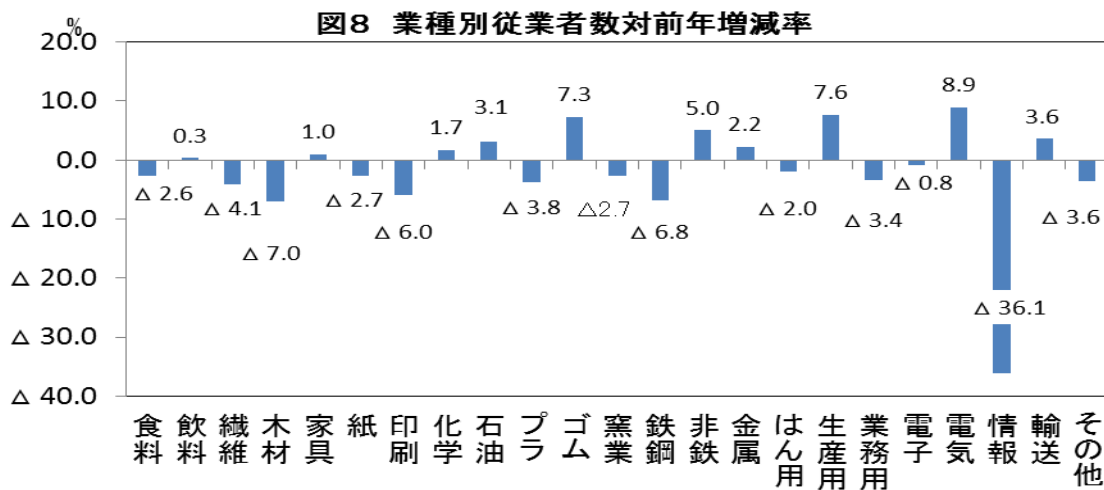
従業者数は、189,161人で、平成24年と比べて1,324人(0.7%)増加しました。

(業種別)

従業者数を業種別に平成24年と比較すると、増加したのは、電気(1,323人増・8.9%増)、生産用(683人増・7.6%増)、ゴム(479人増・7.3%増)など10業種で、減少したのは、情報(1,037人減・36.1%減)、木材(138人減・7.0%減)、鉄鋼(179人減・6.8%減)など13業種となっています。(表5・図8・統計表2)

表5 業種別従業者数

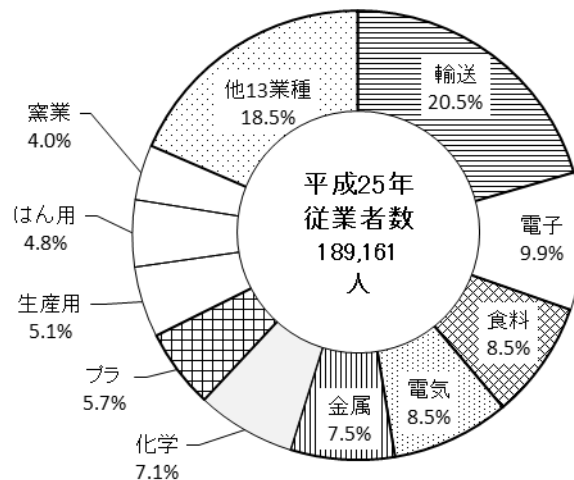
	合計	食料	飲料	繊維	木材	家具	紙	印刷
平成24年	187,837	16,562	1,867	2,887	1,976	1,780	2,074	2,117
平成25年	189,161	16,130	1,872	2,768	1,838	1,798	2,019	1,990
増減数	1,324	432	5	119	138	18	55	127
	化学	石油	プラ	ゴム	窯業	鉄鋼	非鉄	金属
平成24年	13,259	1,296	11,209	6,538	7,850	2,627	3,120	13,790
平成25年	13,487	1,336	10,785	7,017	7,639	2,448	3,277	14,100
増減数	228	40	424	479	211	179	157	310
	はん用	生産用	業務用	電子	電気	情報	輸送	その他
平成24年	9,272	8,970	4,484	18,822	14,843	2,874	37,395	2,225
平成25年	9,089	9,653	4,332	18,679	16,166	1,837	38,756	2,145
増減数	183	683	152	143	1,323	1,037	1,361	80



皮革については、平成24年・平成25年とも分類される事業所が存在しませんでした。

構成比をみると、輸送が20.5%(38,756人)と最も高く、続いて電子9.9%(18,679人)、食料8.5%(16,130人)などとなっています。(図9)

図9 業種別従業者数構成比



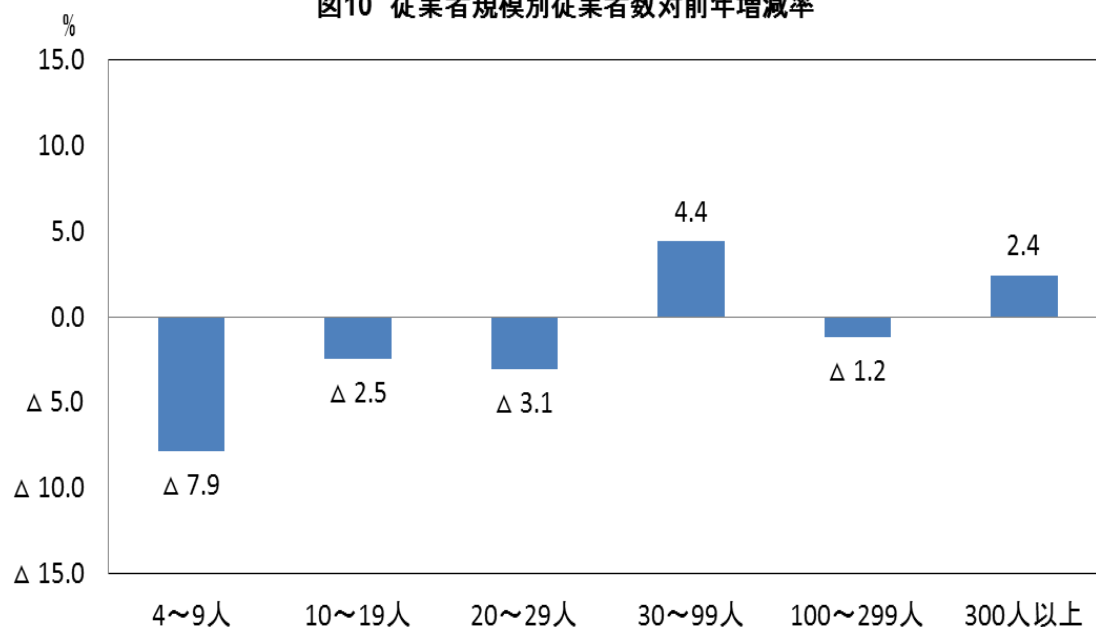
〔従業員規模別〕

従業員数を従業員規模別に平成24年と比較すると、増加したのは、30～99人規模(1,416人増・4.4%増)、300人以上規模(1,863人増・2.4%増)で、減少したのは、4～9人規模(722人減・7.9%減)、20～29人規模(378人減・3.1%減)、10～19人規模(340人減・2.5%減)、などとなっています。(表6・図10・統計表3)

表6 従業員規模別従業員数

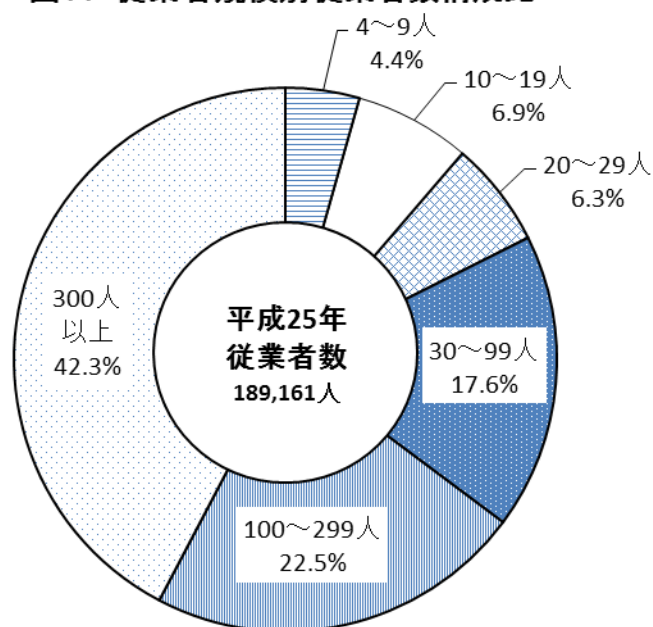
	合計	4～9人	10～19人	20～29人	30～99人	100～299人	300人以上
平成24年	187,837	9,126	13,375	12,250	31,848	43,063	78,175
平成25年	189,161	8,404	13,035	11,872	33,264	42,548	80,038
増減数	1,324	722	340	378	1,416	515	1,863

図10 従業員規模別従業員数対前年増減率



構成比をみると、300人以上規模が42.3%(80,038人)と最も高く、続いて100～299人規模が22.5%(42,548人)、30～99人規模が17.6%(33,264人)などとなっています。(図11)

図11 従業員規模別従業員数構成比



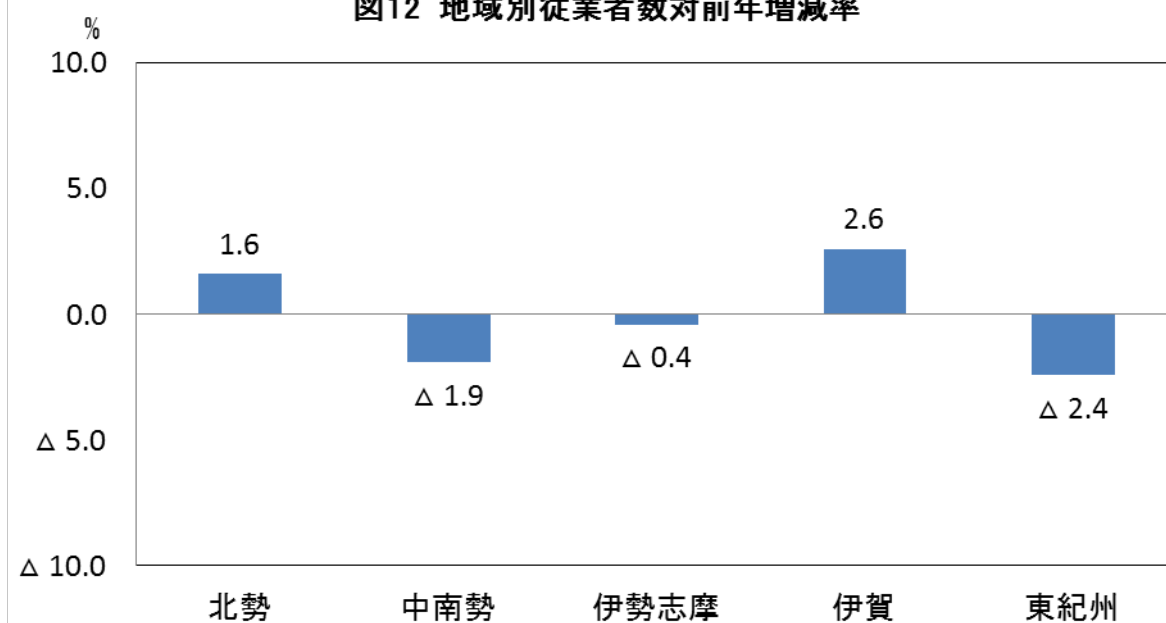
〔地域別〕

従業者数を地域別に平成24年と比較すると、増加したのは、伊賀(585人増・2.6%増)、北勢(1,680人増・1.6%増)で、減少したのは、東紀州(70人減・2.4%減)、中南勢(806人減・1.9%減)、伊勢志摩(65人減・0.4%減)となっています。(表7・図12・統計表4)

表7 地域別従業者数

	合計	北勢	中南勢	伊勢志摩	伊賀	東紀州
平成24年	187,837	104,508	41,681	15,867	22,848	2,933
平成25年	189,161	106,188	40,875	15,802	23,433	2,863
増減数	1,324	1,680	806	65	585	70

図12 地域別従業者数対前年増減率



構成比をみると、北勢が56.1%(106,188人)で最も高く、続いて中南勢が21.6%(40,875人)、伊賀が12.4%(23,433人)、伊勢志摩が8.4%(15,802人)、東紀州が1.5%(2,863人)となっています。(図13)

図13 地域別従業者数構成比

