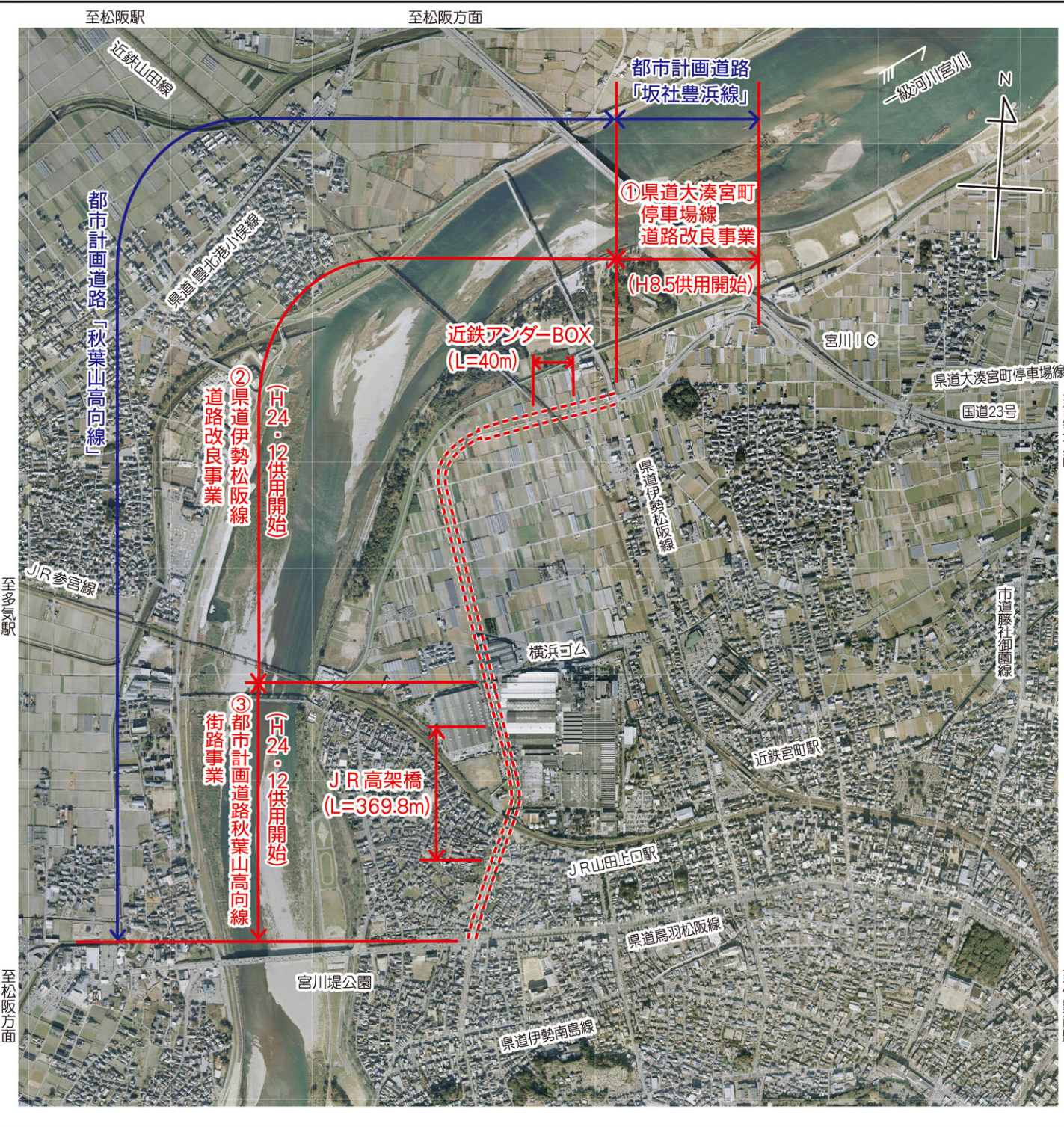


# 2 伊勢南北幹線道路とは

- 伊勢市内の南北の混雑解消を目的に一般国道23号から県道鳥羽松阪線を結ぶ幹線として宮川右岸に計画された延長約2.5kmの道路で、近鉄山田線及びJR参宮線を立体で交差する計画としました。
- 南北幹線道路は、県道大湊宮町停車場線(都市計画道路「坂社豊浜線」の一部区間)及び県道伊勢松阪線(都市計画道路「秋葉山高向線」の一部区間)のバイパスとして伊勢神宮の第62回式年遷宮(平成25年)迄の完成を目指し、整備を進めてきました。(平成24年12月供用開始)



# 伊勢南北幹線道路

主要地方道伊勢松阪線(都市計画道路秋葉山高向線)  
一般県道大湊宮町停車場線(都市計画道路坂社豊浜線)



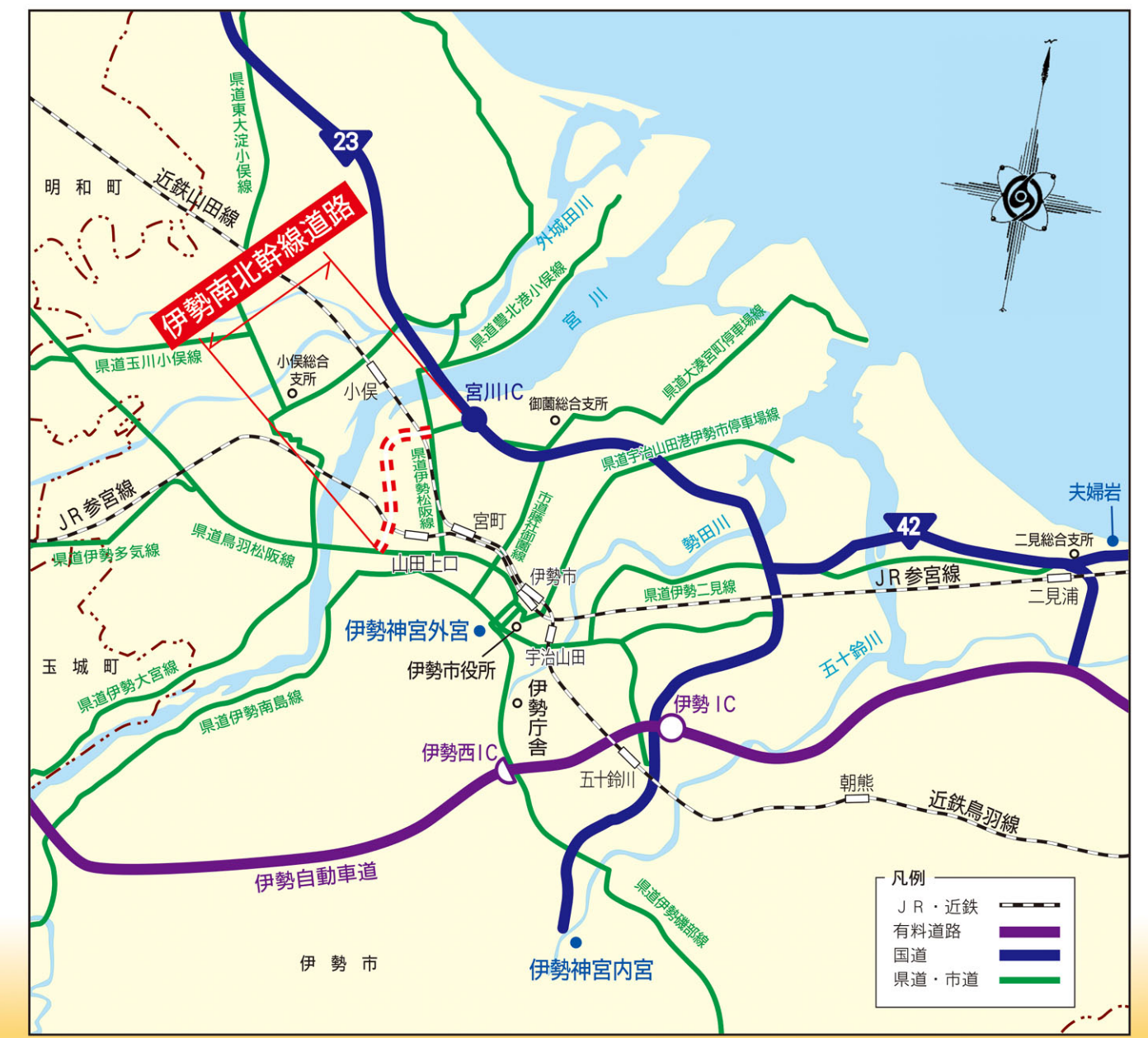
三重県

# 1 伊勢市域の道路交通状況

伊勢志摩地域の主要都市である伊勢市は、平成17年に伊勢市・二見町・小俣町・御園村が合併し、新「伊勢市」となり、人口は約129千人※となっています。

伊勢市域の道路網は、東西の幹線である伊勢自動車道(有料道路)、一般国道23号・県道鳥羽松阪線および南北の幹線であり東西の両幹線道路を結ぶ県道伊勢松阪線・県道宇治山田港伊勢市停車場線・市道藤社御園線等から構成されます。しかし、これまでは、東西に走る両幹線道路の間を近鉄山田線・JR参宮線が通っており市域を南北に分断する形態となっており、さらに南北を結ぶ道路はJR・近鉄と平面交差していることや既成市街地を通過していることから、慢性的な交通渋滞をきたしていました。

※ H24.9.1 時点



伊勢市域の道路網

三重県 県土整備部 伊勢建設事務所  
〒516-8566 三重県伊勢市勢田町628-2 TEL0596-27-5212

平成24年12月作成