

表(1) 地域別・都市圏別利用関係別表

	新 設 住 宅 ・ 利 用 関 係 別									
	戸数の合計		持 家		賃 家		給与住宅		分譲住宅	
	戸	対前年同月比	戸	対前年同月比	戸	対前年同月比	戸	対前年同月比	戸	対前年同月比
合 計	90,226	7.1	33,967	17.6	35,059	3.3	698	97.2	20,502	△ 2.7
北海道	3,612	△ 16.1	1,368	17.3	1,784	△ 35.8	35	191.7	425	22.5
東北	6,172	2.1	3,242	14.3	2,522	△ 3.8	9	△ 74.3	399	△ 27.8
関東	34,265	△ 0.1	10,744	13.1	12,761	△ 5.9	423	204.3	10,337	△ 6.8
北陸	3,733	37.5	2,159	45.5	1,213	14.8	10	△ 78.7	351	176.4
中部	10,770	7.0	5,241	15.4	3,589	14.8	23	△ 41.0	1,917	△ 18.9
近畿	14,873	19.7	4,069	15.0	5,911	28.1	107	872.7	4,786	12.3
中国	4,580	13.2	2,249	41.2	1,707	7.6	32	220.0	592	△ 31.0
四国	2,595	41.1	1,342	17.0	984	63.2	18	500.0	251	191.9
九州	8,046	10.4	3,141	14.1	3,543	11.8	37	△ 31.5	1,325	1.1
沖縄	1,580	29.2	412	22.3	1,045	27.0	4	0.0	119	101.7
首都圏	27,566	△ 1.8	6,854	11.2	10,855	△ 2.6	412	202.9	9,445	△ 11.2
中部圏	10,770	7.0	5,241	15.4	3,589	14.8	23	△ 41.0	1,917	△ 18.9
近畿圏	14,873	19.7	4,069	15.0	5,911	28.1	107	872.7	4,786	12.3
その他地域	37,017	9.9	17,803	21.5	14,704	△ 2.3	156	△ 7.1	4,354	14.4

※上記の地域別、都市圏別の区分は次のとおりです。

- | | |
|------|------------------------------------|
| 地域区分 | 1 北海道； 北海道 |
| | 2 東 北； 青森、岩手、宮城、秋田、山形、福島 |
| | 3 関 東； 茨城、栃木、群馬、埼玉、千葉、東京、神奈川、山梨、長野 |
| | 4 北 陸； 新潟、富山、石川、福井 |
| | 5 中 部； 岐阜、静岡、愛知、三重 |
| | 6 近 畿； 滋賀、京都、大阪、兵庫、奈良、和歌山 |
| | 7 中 国； 鳥取、島根、岡山、広島、山口 |
| | 8 四 国； 徳島、香川、愛媛、高知 |
| | 9 九 州； 福岡、佐賀、長崎、熊本、大分、宮崎、鹿児島 |
| | 10 沖 縄； 沖縄 |

- | | |
|-------|---------------------------|
| 都市圏区分 | 1 首都圏； 埼玉、千葉、東京、神奈川 |
| | 2 中部圏； 岐阜、静岡、愛知、三重 |
| | 3 近畿圏； 滋賀、京都、大阪、兵庫、奈良、和歌山 |
| | 4 その他； 上記以外 |

(2) 三重県の着工新設住宅の利用関係別状況

年月	総 計			持 家			貸 家			給 与 住 宅			分 譲 住 宅		
	戸 数	前年比	床面積の計	戸 数	前年比	床面積の計	戸 数	前年比	床面積の計	戸 数	前年比	床面積の計	戸 数	前年比	床面積の計
平成24年4月	763	5.0	82,373	441	△ 5.8	56,742	184	1.1	10,752	1	△ 91.7	114	137	110.8	14,765
5月	761	△ 7.5	80,888	481	△ 13.8	60,710	208	13.7	11,981	2	100.0	191	70	13.6	8,006
6月	865	11.9	93,304	532	△ 0.2	68,444	213	31.5	11,307	1	△ 50.0	150	119	56.6	13,403
7月	816	△ 31.6	88,677	550	△ 24.2	69,477	194	△ 43.3	11,017	2	△ 91.7	170	70	30.7	8,013
8月	935	17.6	98,136	509	△ 8.1	64,745	220	30.2	11,919	14	1,300.0	1,144	192	170.4	20,328
9月	708	16.6	80,209	528	21.4	67,021	122	8.0	6,648	2	---	313	56	△ 5.1	6,227
10月	844	15.5	91,675	546	17.9	69,214	175	△ 13.4	9,180	1	△ 50.0	83	122	90.6	13,198
11月	914	1.4	96,852	510	△ 13.0	65,660	237	29.5	13,349	3	50.0	355	164	26.2	17,488
12月	831	19.9	87,346	515	12.2	65,450	227	48.4	12,698	8	△ 52.9	162	81	26.6	9,036
平成25年1月	740	△ 0.3	85,117	517	7.3	66,255	102	△ 36.3	5,604	2	△ 80.0	206	119	32.2	13,052
2月	810	12.3	87,368	488	6.6	62,535	204	5.2	11,471	1	0.0	227	117	72.1	13,135
3月	790	20.8	81,324	485	23.4	61,587	241	28.9	12,352	3	200.0	689	61	△ 16.4	6,696
計	9,777	4.5	1,053,269	6,102	△ 0.2	777,840	2,327	4.3	128,278	40	△ 45.2	3,804	1,308	38.9	143,347
平成25年4月	780	2.2	87,526	519	17.7	66,880	159	△ 13.6	8,877	3	200.0	595	99	△ 27.7	11,174
5月	874	14.8	92,158	525	9.1	65,281	228	9.6	13,250	3	50.0	484	118	68.6	13,143
6月	967	11.8	102,410	569	7.0	71,167	221	3.8	11,333	2	100.0	239	175	47.1	19,671
7月	895	9.7	91,625	559	1.6	69,976	259	33.5	13,036	2	0.0	166	75	7.1	8,447
8月	786	△ 15.9	88,753	562	10.4	70,678	122	△ 44.5	6,635	2	△ 85.7	131	100	△ 47.9	11,309
9月	860	21.5	95,471	559	5.9	71,802	188	54.1	11,027	7	250.0	688	106	89.3	11,954
10月	1,134	34.4	118,175	672	23.1	86,245	336	92.0	17,762	2	100.0	718	124	1.6	13,450
11月															
12月															
平成26年1月															
2月															
3月															
計	6,296	10.6	676,118	3,965	10.5	502,029	1,513	15.0	81,920	21	△ 8.7	3,021	797	4.0	89,148

(3) 三重県の着工新設住宅の構造別・建て方別状況

年月	総 計				木 造					鉄骨鉄筋コンクリート					鉄筋コンクリート					鉄 骨 造					そ の 他				
	計	一戸建	長屋	共同	計	前年比	一戸建	長屋	共同	計	前年比	一戸建	長屋	共同	計	前年比	一戸建	長屋	共同	計	前年比	一戸建	長屋	共同	計	前年比	一戸建	長屋	共同
平成24年4月	763	529	78	156	490	△ 8.4	442	48	0	0	---	0	0	0	137	341.9	3	0	134	136	△ 14.5	84	30	22	0	△ 100.0	0	0	0
5月	761	560	101	100	568	△ 4.4	461	101	6	0	---	0	0	0	58	---	2	0	56	135	△ 21.1	97	0	38	0	---	0	0	0
6月	865	656	119	90	642	6.5	527	115	0	1	---	1	0	0	82	485.7	2	0	80	137	△ 11.6	123	4	10	3	200.0	3	0	0
7月	816	622	115	79	610	△ 34.1	509	101	0	0	---	0	0	0	1	△ 98.5	1	0	0	203	0.5	110	14	79	2	---	2	0	0
8月	935	608	149	178	665	4.6	510	147	8	0	---	0	0	0	139	308.8	3	0	136	129	4.9	93	2	34	2	0.0	2	0	0
9月	708	588	76	44	554	22.3	490	64	0	0	△ 100.0	0	0	0	11	△ 64.5	2	0	9	142	27.9	95	12	35	1	---	1	0	0
10月	844	642	97	105	614	14.1	532	72	10	0	---	0	0	0	95	120.9	1	5	89	135	△ 10.0	109	20	6	0	---	0	0	0
11月	914	635	148	131	631	△ 4.7	521	110	0	0	---	0	0	0	83	0.0	0	2	81	199	28.4	113	36	50	1	0.0	1	0	0
12月	831	606	164	61	628	14.0	494	124	10	0	---	0	0	0	10	42.9	1	0	9	193	45.1	111	40	42	0	△ 100.0	0	0	0
平成25年1月	740	638	79	23	565	14.8	516	49	0	0	---	0	0	0	17	△ 70.2	2	0	15	156	△ 19.2	118	30	8	2	---	2	0	0
2月	810	617	174	19	667	24.7	513	154	0	1	---	1	0	0	16	△ 70.9	1	0	15	125	△ 4.6	101	20	4	1	---	1	0	0
3月	790	550	172	68	582	14.1	454	128	0	0	---	0	0	0	42	162.5	2	0	40	165	29.9	93	44	28	1	0.0	1	0	0
計	9777	7251	1472	1054	7216	2.6	5969	1213	34	2	0.0	2	0	0	691	39.9	20	7	664	1855	2.5	1247	252	356	13	44.4	13	0	0
平成25年4月	780	627	92	61	596	21.6	528	64	4	0	---	0	0	0	31	△ 77.4	1	0	30	151	11.0	96	28	27	2	---	2	0	0
5月	874	649	130	95	644	13.4	546	98	0	0	---	0	0	0	62	6.9	1	0	61	167	23.7	101	32	34	1	---	1	0	0
6月	967	749	104	114	687	7.0	599	88	0	0	△ 100.0	0	0	0	73	△ 11.0	1	0	72	207	51.1	149	16	42	0	△ 100.0	0	0	0
7月	895	643	138	114	627	2.8	523	92	12	0	---	0	0	0	78	7700.0	2	0	76	190	△ 6.4	118	46	26	0	△ 100.0	0	0	0
8月	786	669	88	29	627	△ 5.7	560	67	0	0	---	0	0	0	0	△ 100.0	0	0	0	159	23.3	109	21	29	0	△ 100.0	0	0	0
9月	860	672	115	73	645	16.4	541	94	10	0	---	0	0	0	32	190.9	0	0	32	183	28.9	131	21	31	0	△ 100.0	0	0	0
10月	1134	825	205	104	912	48.5	729	183	0	0	---	0	0	0	63	△ 33.7	1	0	62	159	17.8	95	22	42	0	---	0	0	0
11月																													
12月																													
平成26年1月																													
2月																													
3月																													
計	6296	4834	872	590	4738	14.4	4026	686	26	0	0.0	0	0	0	339	△ 35.2	6	0	333	1216	19.6	799	186	231	3	△ 62.5	3	0	0

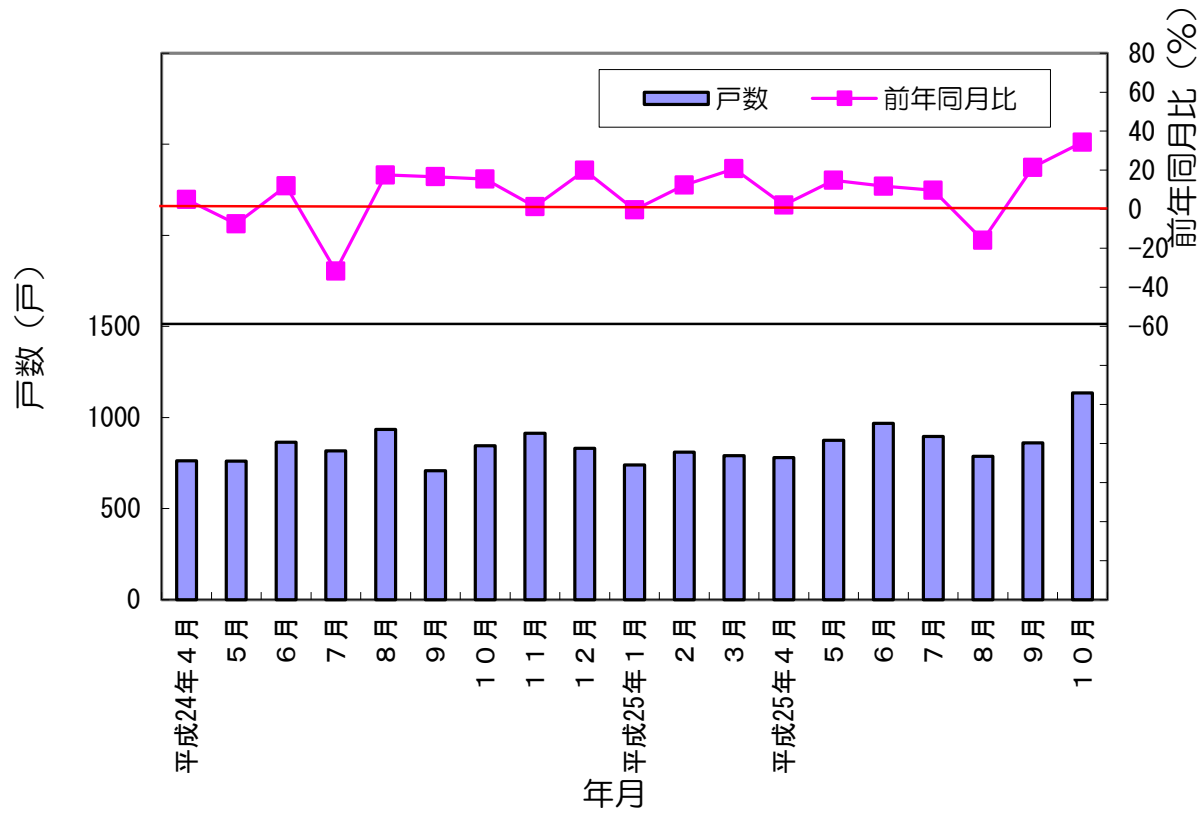
(4) 市別着工新設住宅状況

年月	津		四日市		伊勢		松阪		桑名		鈴鹿		名張		尾鷲		亀山		鳥羽		熊野		いなべ		志摩		伊賀		全県	
	戸数	前年比	戸数	前年比	戸数	前年比	戸数	前年比	戸数	前年比	戸数	前年比	戸数	前年比	戸数	前年比	戸数	前年比	戸数	前年比	戸数	前年比	戸数	前年比	戸数	前年比	戸数	前年比	戸数	前年比
平成24年4月	122	△ 10.3	147	3.5	47	△ 20.3	129	186.7	47	△ 37.3	65	△ 31.6	15	△ 25.0	3	△ 25.0	22	69.2	2	100.0	8	100.0	17	30.8	8	△ 11.1	21	△ 22.2	763	5.0
5月	115	△ 20.7	169	△ 6.1	30	△ 57.7	63	△ 23.2	65	12.1	115	25.0	24	---	1	△ 80.0	25	38.9	5	25.0	2	△ 77.8	15	△ 31.8	13	18.2	28	86.7	761	△ 7.5
6月	128	47.1	233	76.5	61	17.3	78	△ 4.9	86	△ 14.9	91	△ 7.1	24	△ 22.6	2	△ 33.3	20	11.1	0	△ 100.0	7	133.3	23	△ 8.0	8	△ 46.7	27	△ 28.9	865	11.9
7月	109	△ 40.4	155	△ 26.5	77	22.2	63	△ 56.3	73	△ 17.0	102	△ 34.6	27	△ 41.3	3	△ 25.0	28	△ 20.0	2	△ 33.3	1	0.0	12	△ 69.2	12	△ 70.0	57	16.3	816	△ 31.6
8月	127	△ 29.8	277	130.8	41	△ 50.6	32	△ 31.9	76	0.0	154	83.3	35	45.8	16	220.0	38	18.8	0	△ 100.0	16	1,500.0	14	△ 12.5	14	40.0	19	△ 34.5	935	17.6
9月	106	89.3	122	△ 11.6	57	△ 8.1	58	18.4	60	3.4	108	27.1	13	△ 53.6	3	△ 25.0	23	109.1	2	100.0	3	200.0	16	23.1	7	△ 30.0	31	47.6	708	16.6
10月	134	25.2	171	29.5	62	287.5	96	11.6	79	△ 16.8	103	△ 8.8	25	△ 16.7	3	200.0	10	△ 54.5	4	33.3	4	100.0	13	△ 40.9	16	33.3	32	△ 11.1	844	15.5
11月	126	△ 22.7	224	△ 2.2	77	63.8	62	△ 18.4	110	182.1	77	△ 41.7	53	82.8	4	100.0	22	△ 21.4	4	---	5	150.0	14	75.0	9	△ 10.0	43	△ 12.2	914	1.4
12月	123	0.0	157	52.4	61	△ 12.9	74	10.4	66	△ 27.5	147	93.4	42	110.0	2	---	21	40.0	5	400.0	1	0.0	17	70.0	13	△ 13.3	18	△ 37.9	831	19.9
平成25年1月	125	11.6	161	7.3	33	△ 44.1	57	△ 24.0	75	8.7	96	12.9	14	0.0	5	66.7	11	△ 59.3	8	△ 20.0	3	△ 40.0	13	44.4	13	85.7	34	126.7	740	△ 0.3
2月	133	47.8	169	28.0	41	△ 14.6	44	△ 48.2	68	47.8	109	△ 6.8	9	△ 60.9	3	△ 57.1	22	10.0	5	25.0	1	△ 80.0	42	90.9	10	66.7	37	42.3	810	12.3
3月	119	△ 9.8	168	50.0	48	65.5	61	17.3	83	31.7	106	35.9	30	328.6	0	△ 100.0	13	△ 56.7	2	△ 33.3	4	300.0	15	0.0	10	△ 16.7	46	84.0	790	20.8
計	1,467	△ 3.2	2,153	20.9	635	△ 3.6	817	△ 8.2	888	3.4	1,273	5.1	311	5.1	45	4.7	255	△ 5.2	39	2.6	55	57.1	211	△ 1.4	133	△ 15.3	393	9.5	9,777	4.5
平成25年4月	140	14.8	151	2.7	23	△ 51.1	59	△ 54.3	76	61.7	132	103.1	31	106.7	0	△ 100.0	29	31.8	1	△ 50.0	7	△ 12.5	9	△ 47.1	10	25.0	41	95.2	780	2.2
5月	111	△ 3.5	243	43.8	59	96.7	81	28.6	67	3.1	99	△ 13.9	42	75.0	4	300.0	16	△ 36.0	4	△ 20.0	3	50.0	19	26.7	15	15.4	38	35.7	874	14.8
6月	198	54.7	183	△ 21.5	60	△ 1.6	81	3.8	65	△ 24.4	131	44.0	31	29.2	6	200.0	33	65.0	0	---	4	△ 42.9	32	39.1	8	0.0	23	△ 14.8	967	11.8
7月	196	79.8	160	3.2	65	△ 15.6	58	△ 7.9	85	16.4	154	51.0	15	△ 44.4	3	0.0	22	△ 21.4	3	50.0	1	0.0	16	33.3	16	33.3	25	△ 56.1	895	9.7
8月	128	0.8	159	△ 42.6	39	△ 4.9	96	200.0	80	5.3	112	△ 27.3	37	5.7	4	△ 75.0	14	△ 63.2	2	---	1	△ 93.8	12	△ 14.3	8	△ 42.9	20	5.3	786	△ 15.9
9月	145	36.8	146	19.7	47	△ 17.5	89	53.4	88	46.7	114	5.6	19	46.2	4	33.3	37	60.9	1	△ 50.0	5	66.7	15	△ 6.3	15	114.3	28	△ 9.7	860	21.5
10月	243	81.3	206	20.5	59	△ 4.8	52	△ 45.8	116	46.8	151	46.6	31	24.0	10	233.3	30	200.0	5	25.0	5	25.0	17	30.8	10	△ 37.5	69	115.6	1,134	34.4
11月																														
12月																														
平成26年1月																														
2月																														
3月																														
計	1,161	38.0	1,248	△ 2.0	352	△ 6.1	516	△ 0.6	577	18.7	893	21.0	206	26.4	31	0.0	181	9.0	16	6.7	26	△ 36.6	120	9.1	82	5.1	244	13.5	6,296	10.6

(5)平成25年度14市別着工新設住宅状況【利用関係別・着工床面積】

■ 利用関係別		※床面積単位(㎡)																											
市		4月		5月		6月		7月		8月		9月		10月		11月		12月		1月		2月		3月		計			
		戸数	床面積	戸数	床面積	戸数	床面積	戸数	床面積	戸数	床面積	戸数	床面積	戸数	床面積	戸数	床面積	戸数	床面積	戸数	床面積	戸数	床面積	戸数	床面積	戸数	床面積	戸数	床面積
津市	計	140	16,230	111	12,157	198	20,606	196	16,154	128	15,481	145	15,181	243	22,870	0	0	0	0	0	0	0	0	0	0	0	1,161	118,679	
	持家	95	12,069	68	8,824	106	13,234	81	10,005	97	12,473	71	9,432	123	15,866												641	81,903	
	貸家	16	769	29	1,719	41	1,494	94	3,775	11	682	49	2,757	97	4,514												337	15,710	
	給与住宅	1	180	0	0	0	0	2	166	0	0	1	203	0	0												4	549	
	分譲住宅	28	3,212	14	1,614	51	5,878	19	2,208	20	2,326	24	2,789	23	2,490												179	20,517	
四日市市	計	151	16,450	243	23,342	183	17,414	160	15,428	159	17,033	146	16,181	206	22,539	0	0	0	0	0	0	0	0	0	0	0	1,248	128,387	
	持家	87	11,157	88	11,612	81	10,366	80	10,272	89	11,788	92	11,638	119	15,497													636	82,330
	貸家	33	1,819	109	6,535	68	3,367	62	3,157	47	2,706	34	2,291	55	3,218												408	23,093	
	給与住宅	0	0	0	0	0	0	0	0	0	0	0	0	0	2	718											2	718	
	分譲住宅	31	3,474	46	5,195	34	3,681	18	1,999	23	2,539	20	2,252	30	3,106												202	22,246	
伊勢市	計	23	3,306	59	6,082	60	7,314	65	8,388	39	4,293	47	5,985	59	6,023	0	0	0	0	0	0	0	0	0	0	0	352	41,391	
	持家	20	2,771	39	4,594	53	6,523	61	7,982	33	3,705	45	5,751	43	5,367												294	36,693	
	貸家	0	0	12	567	0	0	1	64	0	0	0	0	15	542												28	1,173	
	給与住宅	1	297	0	0	0	0	0	0	1	47	0	0	0	0												2	344	
	分譲住宅	2	238	8	921	7	791	3	342	5	541	2	234	1	114												28	3,181	
松阪市	計	59	7,607	81	9,590	81	9,001	58	6,498	96	10,201	89	10,784	52	6,139	0	0	0	0	0	0	0	0	0	0	0	516	59,820	
	持家	53	6,955	66	8,312	52	6,316	45	5,264	64	7,566	73	9,222	40	4,880													393	48,515
	貸家	0	0	6	326	8	249	4	249	12	462	1	80	0	0												31	1,366	
	給与住宅	1	118	0	0	0	0	0	0	1	84	4	286	0	0												6	488	
	分譲住宅	5	534	9	952	21	2,436	9	985	19	2,089	11	1,196	12	1,259												86	9,451	
桑名市	計	76	8,553	67	7,179	65	7,246	85	9,397	80	8,358	88	8,782	116	12,907	0	0	0	0	0	0	0	0	0	0	0	577	62,422	
	持家	51	6,857	46	5,536	44	5,746	56	7,395	49	5,994	39	5,252	65	8,688													350	45,468
	貸家	18	901	13	781	14	694	21	1,089	20	999	31	1,465	24	1,114												141	7,043	
	給与住宅	0	0	0	0	0	0	0	0	0	0	0	0	0	0												0	0	
	分譲住宅	7	795	8	862	7	806	8	913	11	1,365	18	2,065	27	3,105												96	9,911	
鈴鹿市	計	132	13,023	99	10,488	131	12,810	154	14,870	112	12,556	114	11,380	151	14,206	0	0	0	0	0	0	0	0	0	0	0	893	89,111	
	持家	63	7,971	64	7,759	52	6,373	76	9,383	80	10,402	52	6,976	69	8,517													456	57,383
	貸家	49	2,836	18	918	51	3,050	64	3,982	24	1,342	53	3,453	69	4,243												328	19,824	
	給与住宅	0	0	0	0	0	0	0	0	0	0	0	0	0	0												0	0	
	分譲住宅	20	2,216	17	1,819	28	3,187	14	1,505	8	812	9	949	13	1,446												109	11,934	
名張市	計	31	3,828	42	4,027	31	3,733	15	1,739	37	3,699	19	2,303	31	3,322	0	0	0	0	0	0	0	0	0	0	0	206	22,651	
	持家	30	3,702	19	2,452	22	2,647	13	1,573	25	2,790	15	1,834	20	2,690													144	17,688
	貸家	0	0	19	1,102	0	0	1	30	8	444	0	0	10	518												38	2,094	
	給与住宅	0	0	0	0	1	215	0	0	0	0	1	112	0	0												2	327	
	分譲住宅	1	126	4	473	8	871	1	136	4	465	3	357	1	114												22	2,542	
尾鷲市	計	0	0	4	392	6	714	3	371	4	463	4	470	10	1,263	0	0	0	0	0	0	0	0	0	0	0	31	3,673	
	持家	0	0	4	392	6	714	3	371	4	463	4	470	10	1,263												31	3,673	
	貸家	0	0	0	0	0	0	0	0	0	0	0	0	0	0												0	0	
	給与住宅	0	0	0	0	0	0	0	0	0	0	0	0	0	0												0	0	
	分譲住宅	0	0	0	0	0	0	0	0	0	0	0	0	0	0												0	0	
亀山市	計	29	3,280	16	2,128	33	3,426	22	2,784	14	1,746	37	4,549	30	3,568	0	0	0	0	0	0	0	0	0	0	0	181	21,481	
	持家	20	2,680	16	2,128	21	2,522	21	2,651	10	1,266	31	4,054	26	3,284													145	18,585
	貸家	8	489	0	0	10	670	0	0	0	0	4	255	4	284												26	1,698	
	給与住宅	0	0	0	0	0	0	0	0	0	0	0	0	0	0												0	0	
	分譲住宅	1	111	0	0	2	234	1	133	4	480	2	240	0	0												10	1,198	
鳥羽市	計	1	100	4	475	0	0	3	390	2	317	1	144	5	685	0	0	0	0	0	0	0	0	0	0	0	16	2,111	
	持家	1	100	4	475	0	0	3	390	2	317	1	144	5	685												16	2,111	
	貸家	0	0	0	0	0	0	0	0	0	0	0	0	0	0												0	0	
	給与住宅	0	0	0	0	0	0	0	0	0	0	0	0	0	0												0	0	
	分譲住宅	0	0	0	0	0	0	0	0	0	0	0	0	0	0												0	0	
熊野市	計	7	708	3	271	4	402	1	60	1	92	5	583	5	675	0	0	0	0	0	0	0	0	0	0	0	26	2,781	
	持家	7	708	3	271	4	402	1	60	1	92	4	496	5	675													25	2,704
	貸家	0	0	0	0	0	0	0	0	0	0	0	0	0	0												1	0	
	給与住宅	0	0	0	0	0	0	0	0	0	0	1	87	0	0												1	87	
	分譲住宅	0	0	0	0	0	0	0	0	0	0	0	0	0	0												0	0	
いなべ市	計	9	1,107	19	1,841	32	3,871	16	1,975	12	1,659	15	1,846	17	2,262	0	0	0	0	0	0	0	0	0	0	0	120	14,561	
	持家	9	1,107	9	1,185	26	3,242	16	1,975	11	1,532	15	1,846	16	2,164													102	13,051
	貸家	0	0	8	438	0	0	0	0	0	0	0	0	0	0												8	438	
	給与住宅	0	0	0	0	0	0	0	0	0	0	0	0	0	0												0	0	
	分譲住宅	0	0	2	218	6	629	0	0	1	127	0	0	1	98												10	1,072	
志摩市	計	10	1,155	15	1,628	8	946	16	1,851	8	826	15	1,805	10	1,131	0	0	0	0	0	0	0	0	0	0	0	82	9,342	
	持家	8	931	14	1,524	8	946	16	1,851	7	718	15	1,805	10	1,131													78	8,906
	貸家	1	125	0	0	0	0	0	0	0	0	0	0	0	0												1	125	
	給与住宅	0	0	0	0																								

図(1)住宅着工戸数・対前年同月比の推移(三重県分)



図(2)利用関係別着工状況(三重県分)

