

表(1) 地域別・都市圏別利用関係別表

	新 設 住 宅 ・ 利 用 関 係 別									
	戸数の合計		持 家		貸 家		給与住宅		分譲住宅	
	戸	対前年同月比	戸	対前年同月比	戸	対前年同月比	戸	対前年同月比	戸	対前年同月比
合 計	77,843	12.3	24,955	5.9	29,953	21.5	355	24.6	22,580	8.6
北海道	1,266	△ 10.0	438	△ 12.2	720	△ 7.7	0	△ 100.0	108	△ 6.1
東北	5,021	35.3	2,091	14.4	2,455	81.4	44	7.3	431	△ 12.2
関東	36,769	17.2	9,145	7.7	13,693	27.0	201	60.8	13,730	14.8
北陸	1,493	△ 3.8	884	10.0	436	△ 19.0	14	△ 33.3	159	△ 15.9
中部	9,105	5.8	4,296	5.9	2,815	6.8	20	△ 16.7	1,974	4.5
近畿	11,299	11.7	3,022	8.3	4,319	25.4	20	△ 25.9	3,938	2.3
中国	4,085	23.0	1,416	4.2	1,538	43.6	21	2,000.0	1,110	24.9
四国	1,431	△ 17.4	903	△ 7.7	366	△ 37.9	5	25.0	157	△ 2.5
九州	6,309	△ 1.5	2,505	0.7	2,819	△ 0.8	29	11.5	956	△ 8.9
沖縄	1,065	△ 1.7	255	△ 4.5	792	28.8	1	△ 66.7	17	△ 91.4
首都圏	31,158	16.8	6,083	3.0	11,895	26.7	189	136.3	12,991	15.1
中部圏	9,105	5.8	4,296	5.9	2,815	6.8	20	△ 16.7	1,974	4.5
近畿圏	11,299	11.7	3,022	8.3	4,319	25.4	20	△ 25.9	3,938	2.3
その他地域	26,281	9.9	11,554	6.9	10,924	19.0	126	△ 18.2	3,677	△ 2.5

※上記の地域別、都市圏別の区分は次のとおりです。

- |      |                                    |
|------|------------------------------------|
| 地域区分 | 1 北海道； 北海道                         |
|      | 2 東 北； 青森、岩手、宮城、秋田、山形、福島           |
|      | 3 関 東； 茨城、栃木、群馬、埼玉、千葉、東京、神奈川、山梨、長野 |
|      | 4 北 陸； 新潟、富山、石川、福井                 |
|      | 5 中 部； 岐阜、静岡、愛知、三重                 |
|      | 6 近 畿； 滋賀、京都、大阪、兵庫、奈良、和歌山          |
|      | 7 中 国； 鳥取、島根、岡山、広島、山口              |
|      | 8 四 国； 徳島、香川、愛媛、高知                 |
|      | 9 九 州； 福岡、佐賀、長崎、熊本、大分、宮崎、鹿児島       |
|      | 10 沖 縄； 沖縄                         |

- |       |                           |
|-------|---------------------------|
| 都市圏区分 | 1 首都圏； 埼玉、千葉、東京、神奈川       |
|       | 2 中部圏； 岐阜、静岡、愛知、三重        |
|       | 3 近畿圏； 滋賀、京都、大阪、兵庫、奈良、和歌山 |
|       | 4 その他； 上記以外               |

(2) 三重県の着工新設住宅の利用関係別状況

年月	総 計			持 家			貸 家			給 与 住 宅			分 譲 住 宅		
	戸 数	前年比	床面積の計	戸 数	前年比	床面積の計	戸 数	前年比	床面積の計	戸 数	前年比	床面積の計	戸 数	前年比	床面積の計
平成24年4月	763	5.0	82,373	441	△ 5.8	56,742	184	1.1	10,752	1	△ 91.7	114	137	110.8	14,765
5月	761	△ 7.5	80,888	481	△ 13.8	60,710	208	13.7	11,981	2	100.0	191	70	13.6	8,006
6月	865	11.9	93,304	532	△ 0.2	68,444	213	31.5	11,307	1	△ 50.0	150	119	56.6	13,403
7月	816	△ 31.6	88,677	550	△ 24.2	69,477	194	△ 43.3	11,017	2	△ 91.7	170	70	30.7	8,013
8月	935	17.6	98,136	509	△ 8.1	64,745	220	30.2	11,919	14	1,300.0	1,144	192	170.4	20,328
9月	708	16.6	80,209	528	21.4	67,021	122	8.0	6,648	2	---	313	56	△ 5.1	6,227
10月	844	15.5	91,675	546	17.9	69,214	175	△ 13.4	9,180	1	△ 50.0	83	122	90.6	13,198
11月	914	1.4	96,852	510	△ 13.0	65,660	237	29.5	13,349	3	50.0	355	164	26.2	17,488
12月	831	19.9	87,346	515	12.2	65,450	227	48.4	12,698	8	△ 52.9	162	81	26.6	9,036
平成25年1月	740	△ 0.3	85,117	517	7.3	66,255	102	△ 36.3	5,604	2	△ 80.0	206	119	32.2	13,052
2月	810	12.3	87,368	488	6.6	62,535	204	5.2	11,471	1	0.0	227	117	72.1	13,135
3月	790	20.8	81,324	485	23.4	61,587	241	28.9	12,352	3	200.0	689	61	△ 16.4	6,696
計	9,777	4.5	1,053,269	6,102	△ 0.2	777,840	2,327	4.3	128,278	40	△ 45.2	3,804	1,308	38.9	143,347
平成25年4月	780	2.2	87,526	519	17.7	66,880	159	△ 13.6	8,877	3	200.0	595	99	△ 27.7	11,174
5月	874	14.8	92,158	525	9.1	65,281	228	9.6	13,250	3	50.0	484	118	68.6	13,143
6月	967	11.8	102,410	569	7.0	71,167	221	3.8	11,333	2	100.0	239	175	47.1	19,671
7月	895	9.7	91,625	559	1.6	69,976	259	33.5	13,036	2	0.0	166	75	7.1	8,447
8月	786	△ 15.9	88,753	562	10.4	70,678	122	△ 44.5	6,635	2	△ 85.7	131	100	△ 47.9	11,309
9月	860	21.5	95,471	559	5.9	71,802	188	54.1	11,027	7	250.0	688	106	89.3	11,954
10月	1,134	34.4	118,175	672	23.1	86,245	336	92.0	17,762	2	100.0	718	124	1.6	13,450
11月	1,074	17.5	115,870	666	30.6	85,669	270	13.9	14,881	3	0.0	227	135	△ 17.7	15,093
12月	1,028	23.7	107,864	639	24.1	80,427	284	25.1	15,798	3	△ 62.5	240	102	25.9	11,399
平成26年1月	921	24.5	97,104	553	7.0	70,203	260	154.9	14,852	0	△ 100.0	0	108	△ 9.2	12,049
2月															
3月															
計	9,319	14.0	996,956	5,823	13.5	738,328	2,327	23.6	127,451	27	△ 25.0	3,488	1,142	1.1	127,689

(3) 三重県の着工新設住宅の構造別・建て方別状況

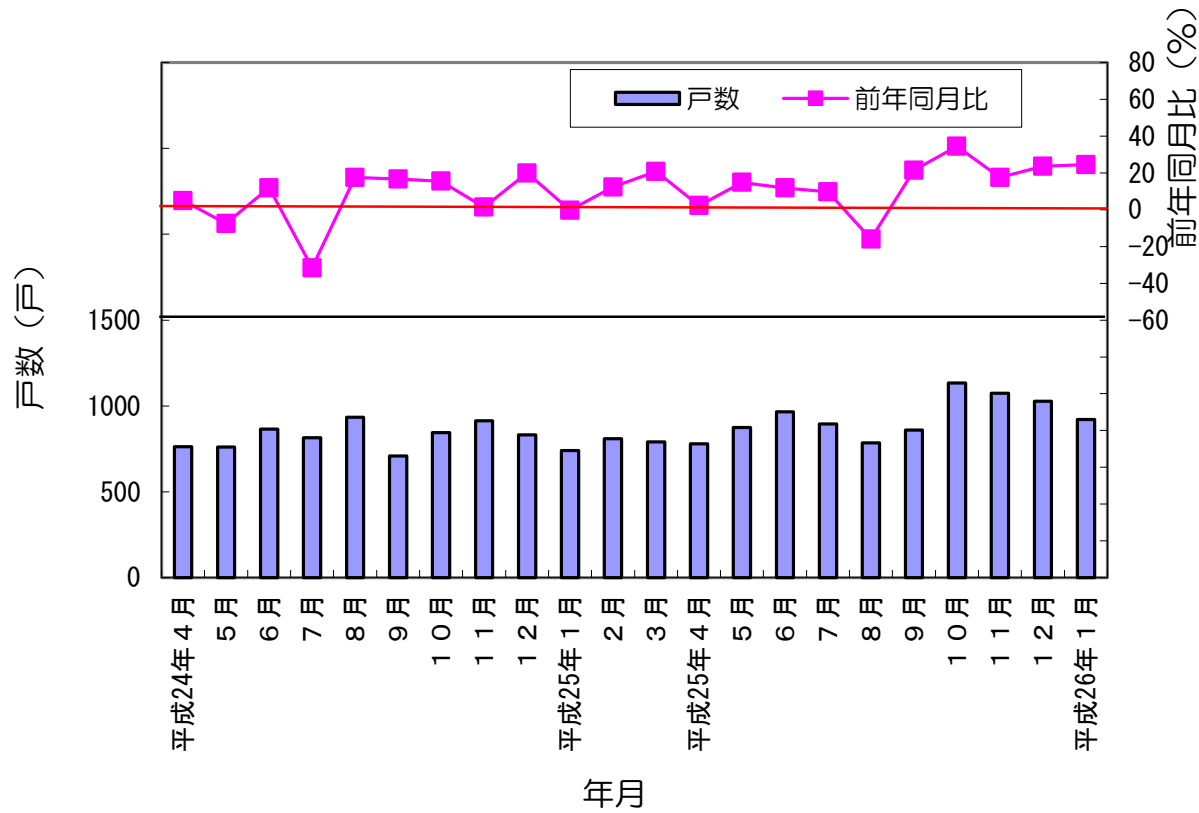
年月	総 計				木 造					鉄骨鉄筋コンクリート					鉄筋コンクリート					鉄 骨 造					そ の 他				
	計	一戸建	長屋	共同	計	前年比	一戸建	長屋	共同	計	前年比	一戸建	長屋	共同	計	前年比	一戸建	長屋	共同	計	前年比	一戸建	長屋	共同	計	前年比	一戸建	長屋	共同
平成24年4月	763	529	78	156	490	△ 8.4	442	48	0	0	---	0	0	0	137	341.9	3	0	134	136	△ 14.5	84	30	22	0	△ 100.0	0	0	0
5月	761	560	101	100	568	△ 4.4	461	101	6	0	---	0	0	0	58	---	2	0	56	135	△ 21.1	97	0	38	0	---	0	0	0
6月	865	656	119	90	642	6.5	527	115	0	1	---	1	0	0	82	485.7	2	0	80	137	△ 11.6	123	4	10	3	200.0	3	0	0
7月	816	622	115	79	610	△ 34.1	509	101	0	0	---	0	0	0	1	△ 98.5	1	0	0	203	0.5	110	14	79	2	---	2	0	0
8月	935	608	149	178	665	4.6	510	147	8	0	---	0	0	0	139	308.8	3	0	136	129	4.9	93	2	34	2	0.0	2	0	0
9月	708	588	76	44	554	22.3	490	64	0	0	△ 100.0	0	0	0	11	△ 64.5	2	0	9	142	27.9	95	12	35	1	---	1	0	0
10月	844	642	97	105	614	14.1	532	72	10	0	---	0	0	0	95	120.9	1	5	89	135	△ 10.0	109	20	6	0	---	0	0	0
11月	914	635	148	131	631	△ 4.7	521	110	0	0	---	0	0	0	83	0.0	0	2	81	199	28.4	113	36	50	1	0.0	1	0	0
12月	831	606	164	61	628	14.0	494	124	10	0	---	0	0	0	10	42.9	1	0	9	193	45.1	111	40	42	0	△ 100.0	0	0	0
平成25年1月	740	638	79	23	565	14.8	516	49	0	0	---	0	0	0	17	△ 70.2	2	0	15	156	△ 19.2	118	30	8	2	---	2	0	0
2月	810	617	174	19	667	24.7	513	154	0	1	---	1	0	0	16	△ 70.9	1	0	15	125	△ 4.6	101	20	4	1	---	1	0	0
3月	790	550	172	68	582	14.1	454	128	0	0	---	0	0	0	42	162.5	2	0	40	165	29.9	93	44	28	1	0.0	1	0	0
計	9777	7251	1472	1054	7216	2.6	5969	1213	34	2	0.0	2	0	0	691	39.9	20	7	664	1855	2.5	1247	252	356	13	44.4	13	0	0
平成25年4月	780	627	92	61	596	21.6	528	64	4	0	---	0	0	0	31	△ 77.4	1	0	30	151	11.0	96	28	27	2	---	2	0	0
5月	874	649	130	95	644	13.4	546	98	0	0	---	0	0	0	62	6.9	1	0	61	167	23.7	101	32	34	1	---	1	0	0
6月	967	749	104	114	687	7.0	599	88	0	0	△ 100.0	0	0	0	73	△ 11.0	1	0	72	207	51.1	149	16	42	0	△ 100.0	0	0	0
7月	895	643	138	114	627	2.8	523	92	12	0	---	0	0	0	78	7700.0	2	0	76	190	△ 6.4	118	46	26	0	△ 100.0	0	0	0
8月	786	669	88	29	627	△ 5.7	560	67	0	0	---	0	0	0	0	△ 100.0	0	0	0	159	23.3	109	21	29	0	△ 100.0	0	0	0
9月	860	672	115	73	645	16.4	541	94	10	0	---	0	0	0	32	190.9	0	0	32	183	28.9	131	21	31	0	△ 100.0	0	0	0
10月	1134	825	205	104	912	48.5	729	183	0	0	---	0	0	0	63	△ 33.7	1	0	62	159	17.8	95	22	42	0	---	0	0	0
11月	1074	808	172	94	798	26.5	684	114	0	0	---	0	0	0	55	△ 33.7	1	0	54	219	10.1	121	58	40	2	100.0	2	0	0
12月	1028	763	211	54	788	25.5	637	151	0	0	---	0	0	0	15	50.0	3	0	12	223	15.5	121	60	42	2	---	2	0	0
平成26年1月	921	671	152	98	671	18.8	536	110	25	0	---	0	0	0	37	117.6	2	0	35	213	36.5	133	42	38	0	△ 100.0	0	0	0
2月																													
3月																													
計	9319	7076	1407	836	6995	17.2	5883	1061	51	0	0.0	0	0	0	446	△ 29.5	12	0	434	1871	19.6	1174	346	351	7	△ 36.4	7	0	0

(4) 市別着工新設住宅状況

年月	津		四日市		伊勢		松阪		桑名		鈴鹿		名張		尾鷲		亀山		鳥羽		熊野		いなべ		志摩		伊賀		全県	
	戸数	前年比	戸数	前年比	戸数	前年比	戸数	前年比	戸数	前年比	戸数	前年比	戸数	前年比	戸数	前年比	戸数	前年比	戸数	前年比	戸数	前年比	戸数	前年比	戸数	前年比	戸数	前年比	戸数	前年比
平成24年4月	122	△ 10.3	147	3.5	47	△ 20.3	129	186.7	47	△ 37.3	65	△ 31.6	15	△ 25.0	3	△ 25.0	22	69.2	2	100.0	8	100.0	17	30.8	8	△ 11.1	21	△ 22.2	763	5.0
5月	115	△ 20.7	169	△ 6.1	30	△ 57.7	63	△ 23.2	65	12.1	115	25.0	24	---	1	△ 80.0	25	38.9	5	25.0	2	△ 77.8	15	△ 31.8	13	18.2	28	86.7	761	△ 7.5
6月	128	47.1	233	76.5	61	17.3	78	△ 4.9	86	△ 14.9	91	△ 7.1	24	△ 22.6	2	△ 33.3	20	11.1	0	△ 100.0	7	133.3	23	△ 8.0	8	△ 46.7	27	△ 28.9	865	11.9
7月	109	△ 40.4	155	△ 26.5	77	22.2	63	△ 56.3	73	△ 17.0	102	△ 34.6	27	△ 41.3	3	△ 25.0	28	△ 20.0	2	△ 33.3	1	0.0	12	△ 69.2	12	△ 70.0	57	16.3	816	△ 31.6
8月	127	△ 29.8	277	130.8	41	△ 50.6	32	△ 31.9	76	0.0	154	83.3	35	45.8	16	220.0	38	18.8	0	△ 100.0	16	1,500.0	14	△ 12.5	14	40.0	19	△ 34.5	935	17.6
9月	106	89.3	122	△ 11.6	57	△ 8.1	58	18.4	60	3.4	108	27.1	13	△ 53.6	3	△ 25.0	23	109.1	2	100.0	3	200.0	16	23.1	7	△ 30.0	31	47.6	708	16.6
10月	134	25.2	171	29.5	62	287.5	96	11.6	79	△ 16.8	103	△ 8.8	25	△ 16.7	3	200.0	10	△ 54.5	4	33.3	4	100.0	13	△ 40.9	16	33.3	32	△ 11.1	844	15.5
11月	126	△ 22.7	224	△ 2.2	77	63.8	62	△ 18.4	110	182.1	77	△ 41.7	53	82.8	4	100.0	22	△ 21.4	4	---	5	150.0	14	75.0	9	△ 10.0	43	△ 12.2	914	1.4
12月	123	0.0	157	52.4	61	△ 12.9	74	10.4	66	△ 27.5	147	93.4	42	110.0	2	---	21	40.0	5	400.0	1	0.0	17	70.0	13	△ 13.3	18	△ 37.9	831	19.9
平成25年1月	125	11.6	161	7.3	33	△ 44.1	57	△ 24.0	75	8.7	96	12.9	14	0.0	5	66.7	11	△ 59.3	8	△ 20.0	3	△ 40.0	13	44.4	13	85.7	34	126.7	740	△ 0.3
2月	133	47.8	169	28.0	41	△ 14.6	44	△ 48.2	68	47.8	109	△ 6.8	9	△ 60.9	3	△ 57.1	22	10.0	5	25.0	1	△ 80.0	42	90.9	10	66.7	37	42.3	810	12.3
3月	119	△ 9.8	168	50.0	48	65.5	61	17.3	83	31.7	106	35.9	30	328.6	0	△ 100.0	13	△ 56.7	2	△ 33.3	4	300.0	15	0.0	10	△ 16.7	46	84.0	790	20.8
計	1,467	△ 3.2	2,153	20.9	635	△ 3.6	817	△ 8.2	888	3.4	1,273	5.1	311	5.1	45	4.7	255	△ 5.2	39	2.6	55	57.1	211	△ 1.4	133	△ 15.3	393	9.5	9,777	4.5
平成25年4月	140	14.8	151	2.7	23	△ 51.1	59	△ 54.3	76	61.7	132	103.1	31	106.7	0	△ 100.0	29	31.8	1	△ 50.0	7	△ 12.5	9	△ 47.1	10	25.0	41	95.2	780	2.2
5月	111	△ 3.5	243	43.8	59	96.7	81	28.6	67	3.1	99	△ 13.9	42	75.0	4	300.0	16	△ 36.0	4	△ 20.0	3	50.0	19	26.7	15	15.4	38	35.7	874	14.8
6月	198	54.7	183	△ 21.5	60	△ 1.6	81	3.8	65	△ 24.4	131	44.0	31	29.2	6	200.0	33	65.0	0	---	4	△ 42.9	32	39.1	8	0.0	23	△ 14.8	967	11.8
7月	196	79.8	160	3.2	65	△ 15.6	58	△ 7.9	85	16.4	154	51.0	15	△ 44.4	3	0.0	22	△ 21.4	3	50.0	1	0.0	16	33.3	16	33.3	25	△ 56.1	895	9.7
8月	128	0.8	159	△ 42.6	39	△ 4.9	96	200.0	80	5.3	112	△ 27.3	37	5.7	4	△ 75.0	14	△ 63.2	2	---	1	△ 93.8	12	△ 14.3	8	△ 42.9	20	5.3	786	△ 15.9
9月	145	36.8	146	19.7	47	△ 17.5	89	53.4	88	46.7	114	5.6	19	46.2	4	33.3	37	60.9	1	△ 50.0	5	66.7	15	△ 6.3	15	114.3	28	△ 9.7	860	21.5
10月	243	81.3	206	20.5	59	△ 4.8	52	△ 45.8	116	46.8	151	46.6	31	24.0	10	233.3	30	200.0	5	25.0	5	25.0	17	30.8	10	△ 37.5	69	115.6	1,134	34.4
11月	165	31.0	306	36.6	87	13.0	69	11.3	103	△ 6.4	113	46.8	35	△ 34.0	4	0.0	25	13.6	12	200.0	3	△ 40.0	13	△ 7.1	8	△ 11.1	16	△ 62.8	1,074	17.5
12月	166	35.0	179	14.0	129	111.5	82	10.8	79	19.7	131	△ 10.9	36	△ 14.3	6	200.0	17	△ 19.0	2	△ 60.0	7	600.0	23	35.3	11	△ 15.4	25	38.9	1,028	23.7
平成26年1月	87	△ 30.4	207	28.6	95	187.9	69	21.1	67	△ 10.7	131	36.5	32	128.6	2	△ 60.0	38	245.5	4	△ 50.0	5	66.7	20	53.8	6	△ 53.8	31	△ 8.8	921	24.5
2月																														
3月																														
計	1,579	30.0	1,940	6.8	663	21.4	736	3.4	826	12.1	1,268	19.8	309	13.6	43	2.4	261	18.6	34	6.3	41	△ 18.0	176	14.3	107	△ 5.3	316	1.9	9,319	14.0



図(1)住宅着工戸数・対前年同月比の推移(三重県分)



図(2)利用関係別着工状況(三重県分)

