

表(1) 地域別・都市圏別利用関係別

	新 設 住 宅 ・ 利 用 関 係 別									
	戸数の合計		持 家		貸 家		給与住宅		分譲住宅	
	戸	対前年同月比	戸	対前年同月比	戸	対前年同月比	戸	対前年同月比	戸	対前年同月比
合 計	75,882	△ 14.3	24,617	△ 23.4	30,082	△ 5.7	887	61.0	20,296	△ 15.3
北海道	3,056	△ 21.6	984	△ 28.8	1,718	△ 9.4	2	△ 85.7	352	△ 41.9
東北	4,988	△ 13.2	2,436	△ 23.6	1,968	△ 2.8	17	△ 26.1	567	11.8
関東	31,207	△ 11.4	7,795	△ 22.3	11,413	△ 8.5	689	214.6	11,310	△ 9.4
北陸	2,374	△ 33.3	1,347	△ 37.5	872	△ 13.4	3	△ 92.9	152	△ 56.9
中部	8,986	△ 10.9	3,904	△ 20.4	2,948	2.0	28	△ 36.4	2,106	△ 6.1
近畿	11,707	△ 14.0	3,005	△ 19.0	4,984	4.2	24	△ 59.3	3,694	△ 26.9
中国	3,490	△ 13.4	1,389	△ 29.9	1,432	11.9	76	13.4	593	△ 15.3
四国	1,648	△ 18.3	854	△ 25.3	559	△ 13.6	2	△ 93.8	233	18.9
九州	7,125	△ 15.0	2,656	△ 17.0	3,210	△ 5.6	31	19.2	1,228	△ 30.0
沖縄	1,301	△ 35.4	247	△ 41.9	978	△ 34.2	15	△ 40.0	61	△ 21.8
首都圏	25,914	△ 10.6	5,022	△ 24.7	9,661	△ 8.9	661	313.1	10,570	△ 8.5
中部圏	8,986	△ 10.9	3,904	△ 20.4	2,948	2.0	28	△ 36.4	2,106	△ 6.1
近畿圏	11,707	△ 14.0	3,005	△ 19.0	4,984	4.2	24	△ 59.3	3,694	△ 26.9
その他地域	29,275	△ 18.4	12,686	△ 24.7	12,489	△ 8.3	174	△ 39.6	3,926	△ 23.3

※上記の地域別、都市圏別の区分は次のとおりです。

- | | |
|----------|------------------------------------|
| 地域
区分 | 1 北海道； 北海道 |
| | 2 東 北； 青森、岩手、宮城、秋田、山形、福島 |
| | 3 関 東； 茨城、栃木、群馬、埼玉、千葉、東京、神奈川、山梨、長野 |
| | 4 北 陸； 新潟、富山、石川、福井 |
| | 5 中 部； 岐阜、静岡、愛知、三重 |
| | 6 近 畿； 滋賀、京都、大阪、兵庫、奈良、和歌山 |
| | 7 中 国； 鳥取、島根、岡山、広島、山口 |
| | 8 四 国； 徳島、香川、愛媛、高知 |
| | 9 九 州； 福岡、佐賀、長崎、熊本、大分、宮崎、鹿児島 |
| | 10 沖 縄； 沖縄 |

- | | |
|-------------------|---------------------------|
| 都市
圏
区
分 | 1 首都圏； 埼玉、千葉、東京、神奈川 |
| | 2 中部圏； 岐阜、静岡、愛知、三重 |
| | 3 近畿圏； 滋賀、京都、大阪、兵庫、奈良、和歌山 |
| | 4 その他； 上記以外 |

表(2) 三重県の着工新設住宅の利用関係別状況

年月	総 計			持 家			貸 家			給 与 住 宅			分 譲 住 宅		
	戸 数	前年比	床面積の計 (㎡)	戸 数	前年比	床面積の計 (㎡)	戸 数	前年比	床面積の計 (㎡)	戸 数	前年比	床面積の計 (㎡)	戸 数	前年比	床面積の計 (㎡)
平成25年4月	780	2.2	87,526	519	17.7	66,880	159	△ 13.6	8,877	3	200.0	595	99	△ 27.7	11,174
5月	874	14.8	92,158	525	9.1	65,281	228	9.6	13,250	3	50.0	484	118	68.6	13,143
6月	967	11.8	102,410	569	7.0	71,167	221	3.8	11,333	2	100.0	239	175	47.1	19,671
7月	895	9.7	91,625	559	1.6	69,976	259	33.5	13,036	2	0.0	166	75	7.1	8,447
8月	786	△ 15.9	88,753	562	10.4	70,678	122	△ 44.5	6,635	2	△ 85.7	131	100	△ 47.9	11,309
9月	860	21.5	95,471	559	5.9	71,802	188	54.1	11,027	7	250.0	688	106	89.3	11,954
10月	1,134	34.4	118,175	672	23.1	86,245	336	92.0	17,762	2	100.0	718	124	1.6	13,450
11月	1,074	17.5	115,870	666	30.6	85,669	270	13.9	14,881	3	0.0	227	135	△ 17.7	15,093
12月	1,028	23.7	107,864	639	24.1	80,427	284	25.1	15,798	3	△ 62.5	240	102	25.9	11,399
平成26年1月	921	24.5	97,104	553	7.0	70,203	260	154.9	14,852	0	△ 100.0	0	108	△ 9.2	12,049
2月	805	△ 0.6	80,645	459	△ 5.9	58,337	279	36.8	14,891	0	△ 100.0	0	67	△ 42.7	7,417
3月	734	△ 7.1	77,998	409	△ 15.7	53,095	216	△ 10.4	12,296	2	△ 33.3	353	107	75.4	12,254
計	10,858	11.1	1,155,599	6,691	9.7	849,760	2,822	21.3	154,638	29	△ 27.5	3,841	1,316	0.6	147,360
平成26年4月	821	5.3	108,905	466	△ 10.2	84,007	249	56.6	13,998	9	200.0	252	97	△ 2.0	10,648
5月	566	△ 35.2	64,510	378	△ 28.0	48,482	97	△ 57.5	5,820	1	△ 66.7	56	90	△ 23.7	10,152
6月	941	△ 2.7	96,347	508	△ 10.7	63,716	285	29.0	16,069	1	△ 50.0	112	147	△ 16.0	16,450
7月	738	△ 17.5	75,009	416	△ 25.6	52,154	220	△ 15.1	11,327	0	△ 100.0	0	102	36.0	11,528
8月	882	12.2	89,623	429	△ 23.7	54,763	234	91.8	12,970	0	△ 100.0	0	219	119.0	21,890
9月	814	△ 5.3	82,159	441	△ 21.1	56,118	253	34.6	13,634	0	△ 100.0	0	120	13.2	12,407
10月															
11月															
12月															
平成27年1月															
2月															
3月															
計	4,762	△ 7.7	516,553	2,638	△ 19.9	359,240	1,338	13.7	73,818	11	△ 42.1	420	775	15.2	83,075

表(3) 三重県の着工新設住宅の構造別・建て方別状況

年月	総計				木造					鉄骨鉄筋コンクリート					鉄筋コンクリート					鉄骨造					その他				
	計	一戸建	長屋	共同	計	前年比	一戸建	長屋	共同	計	前年比	一戸建	長屋	共同	計	前年比	一戸建	長屋	共同	計	前年比	一戸建	長屋	共同	計	前年比	一戸建	長屋	共同
平成25年4月	780	627	92	61	596	21.6	528	64	4	0	---	0	0	0	31	△ 77.4	1	0	30	151	11.0	96	28	27	2	---	2	0	0
5月	874	649	130	95	644	13.4	546	98	0	0	---	0	0	0	62	6.9	1	0	61	167	23.7	101	32	34	1	---	1	0	0
6月	967	749	104	114	687	7.0	599	88	0	0	△ 100.0	0	0	0	73	△ 11.0	1	0	72	207	51.1	149	16	42	0	△ 100.0	0	0	0
7月	895	643	138	114	627	2.8	523	92	12	0	---	0	0	0	78	7,700.0	2	0	76	190	△ 6.4	118	46	26	0	△ 100.0	0	0	0
8月	786	669	88	29	627	△ 5.7	560	67	0	0	---	0	0	0	0	△ 100.0	0	0	0	159	23.3	109	21	29	0	△ 100.0	0	0	0
9月	860	672	115	73	645	16.4	541	94	10	0	---	0	0	0	32	190.9	0	0	32	183	28.9	131	21	31	0	△ 100.0	0	0	0
10月	1134	825	205	104	912	48.5	729	183	0	0	---	0	0	0	63	△ 33.7	1	0	62	159	17.8	95	22	42	0	---	0	0	0
11月	1074	808	172	94	798	26.5	684	114	0	0	---	0	0	0	55	△ 33.7	1	0	54	219	10.1	121	58	40	2	100.0	2	0	0
12月	1028	763	211	54	788	25.5	637	151	0	0	---	0	0	0	15	50.0	3	0	12	223	15.5	121	60	42	2	---	2	0	0
平成26年1月	921	671	152	98	671	18.8	536	110	25	0	---	0	0	0	37	117.6	2	0	35	213	36.5	133	42	38	0	△ 100.0	0	0	0
2月	805	530	132	143	538	△ 19.3	422	110	6	0	△ 100.0	0	0	0	104	550.0	0	0	104	162	29.6	107	22	33	1	0.0	1	0	0
3月	734	521	157	56	571	△ 1.9	438	133	0	0	---	0	0	0	46	9.5	0	0	46	117	△ 29.1	83	24	10	0	△ 100.0	0	0	0
計	10858	8127	1696	1035	8104	12.3	6743	1304	57	0	0.0	0	0	0	596	△ 13.7	12	0	584	2150	15.9	1364	392	394	8	△ 38.5	8	0	0
平成26年4月	821	573	110	138	560	△ 6.0	489	62	9	0	---	0	0	0	118	280.6	1	0	117	143	△ 5.3	83	48	12	0	△ 100.0	0	0	0
5月	566	475	52	39	415	△ 35.6	381	34	0	0	---	0	0	0	12	△ 80.6	3	0	9	139	△ 16.8	91	18	30	0	△ 100.0	0	0	0
6月	941	666	123	152	637	△ 7.3	530	107	0	0	---	0	0	0	125	71.2	1	0	124	178	△ 14.0	134	16	28	1	---	1	0	0
7月	738	523	164	51	573	△ 8.6	427	134	12	0	---	0	0	0	9	△ 88.5	0	0	9	155	△ 18.4	95	30	30	1	---	1	0	0
8月	882	524	116	242	516	△ 17.7	442	74	0	0	---	0	0	0	234	---	2	0	232	131	△ 17.6	79	42	10	1	---	1	0	0
9月	814	533	190	91	574	△ 11.0	432	134	8	0	---	0	0	0	63	96.9	0	0	63	176	△ 3.8	100	56	20	1	---	1	0	0
10月																													
11月																													
12月																													
平成27年1月																													
2月																													
3月																													
計	4762	3294	755	713	3275	△ 14.4	2701	545	29	0	0.0	0	0	0	561	103.3	7	0	554	922	△ 12.8	582	210	130	4	33.3	4	0	0

表(4) 市町別着工新設住宅状況 (1/2)

年月	津		四日市		伊勢		松阪		桑名		鈴鹿		名張		尾鷲		亀山		鳥羽		熊野		いなべ		志摩		伊賀		
	戸数	前年比	戸数	前年比	戸数	前年比	戸数	前年比	戸数	前年比	戸数	前年比	戸数	前年比	戸数	前年比	戸数	前年比	戸数	前年比	戸数	前年比	戸数	前年比	戸数	前年比	戸数	前年比	
平成25年4月	140	14.8	151	2.7	23	△ 51.1	59	△ 54.3	76	61.7	132	103.1	31	106.7	0	△ 100.0	29	31.8	1	△ 50.0	7	△ 12.5	9	△ 47.1	10	25.0	41	△ 95.2	
5月	111	△ 3.5	243	43.8	59	96.7	81	28.6	67	3.1	99	△ 13.9	42	75.0	4	300.0	16	△ 36.0	4	△ 20.0	3	50.0	19	26.7	15	15.4	38	35.7	
6月	198	54.7	183	△ 21.5	60	△ 1.6	81	3.8	65	△ 24.4	131	44.0	31	29.2	6	200.0	33	65.0	0	---	4	△ 42.9	32	39.1	8	0.0	23	△ 14.8	
7月	196	79.8	160	3.2	65	△ 15.6	58	△ 7.9	85	16.4	154	51.0	15	△ 44.4	3	0.0	22	△ 21.4	3	50.0	1	0.0	16	33.3	16	33.3	25	△ 56.1	
8月	128	0.8	159	△ 42.6	39	△ 4.9	96	200.0	80	5.3	112	△ 27.3	37	5.7	4	△ 75.0	14	△ 63.2	2	---	1	△ 93.8	12	△ 14.3	8	△ 42.9	20	5.3	
9月	145	36.8	146	19.7	47	△ 17.5	89	53.4	88	46.7	114	5.6	19	46.2	4	33.3	37	60.9	1	△ 50.0	5	66.7	15	△ 6.3	15	114.3	28	△ 9.7	
10月	243	81.3	206	20.5	59	△ 4.8	52	△ 45.8	116	46.8	151	46.6	31	24.0	10	233.3	30	200.0	5	25.0	5	25.0	17	30.8	10	△ 37.5	69	115.6	
11月	165	31.0	306	36.6	87	13.0	69	11.3	103	△ 6.4	113	46.8	35	△ 34.0	4	0.0	25	13.6	12	200.0	3	△ 40.0	13	△ 7.1	8	△ 11.1	16	△ 62.8	
12月	166	35.0	179	14.0	129	111.5	82	10.8	79	19.7	131	△ 10.9	36	△ 14.3	6	200.0	17	△ 19.0	2	△ 60.0	7	600.0	23	35.3	11	△ 15.4	25	38.9	
平成26年1月	87	△ 30.4	207	28.6	95	187.9	69	21.1	67	△ 10.7	131	36.5	32	128.6	2	△ 60.0	38	245.5	4	△ 50.0	5	66.7	20	53.8	6	△ 53.8	31	△ 8.8	
2月	129	△ 3.0	163	△ 3.6	87	112.2	39	△ 11.4	62	△ 8.8	83	△ 23.9	37	311.1	2	△ 33.3	13	△ 40.9	2	△ 60.0	5	400.0	25	△ 40.5	3	△ 70.0	61	64.9	
3月	129	8.4	184	9.5	31	△ 35.4	52	△ 14.8	71	△ 14.5	110	3.8	15	△ 50.0	3	---	22	69.2	2	0.0	5	25.0	9	△ 40.0	11	10.0	28	△ 39.1	
計	1,837	25.2	2,287	6.2	781	23.0	827	1.2	959	8.0	1,461	14.8	361	16.1	48	6.7	296	16.1	38	△ 2.6	51	△ 7.3	210	△ .5	121	△ 9.0	405	3.1	
平成26年4月	113	△ 19.3	192	27.2	73	217.4	132	123.7	67	△ 11.8	91	△ 31.1	19	△ 38.7	5	---	12	△ 58.6	11	1,000.0	2	△ 71.4	12	33.3	1	△ 90.0	29	△ 29.3	
5月	109	△ 1.8	140	△ 42.4	27	△ 54.2	51	△ 37.0	44	△ 34.3	65	△ 34.3	17	△ 59.5	1	△ 75.0	19	18.8	2	△ 50.0	4	33.3	16	△ 15.8	5	△ 66.7	15	△ 60.5	
6月	166	△ 16.2	223	21.9	74	23.3	26	△ 67.9	94	44.6	124	△ 5.3	27	△ 12.9	2	△ 66.7	20	△ 39.4	12	---	3	△ 25.0	16	△ 50.0	9	12.5	35	52.2	
7月	156	△ 20.4	121	△ 24.4	26	△ 60.0	56	△ 3.4	86	1.2	95	△ 38.3	23	53.3	1	△ 66.7	32	45.5	2	△ 33.3	4	300.0	12	△ 25.0	6	△ 62.5	36	44.0	
8月	167	30.5	253	59.1	29	△ 25.6	44	△ 54.2	105	31.3	105	△ 6.3	16	△ 56.8	4	0.0	6	△ 57.1	0	△ 100.0	4	300.0	12	0.0	4	△ 50.0	35	75.0	
9月	145	0.0	147	0.7	45	△ 4.3	55	△ 38.2	106	20.5	100	△ 12.3	49	157.9	10	150.0	17	△ 54.1	4	300.0	4	△ 20.0	10	△ 33.3	7	△ 53.3	27	△ 3.6	
10月																													
11月																													
12月																													
平成27年1月																													
2月																													
3月																													
計	856	△ 6.8	1,076	3.3	274	△ 6.5	364	△ 21.6	502	8.9	580	△ 21.8	151	△ 13.7	23	9.5	106	△ 29.8	31	181.8	21	0.0	78	△ 24.3	32	△ 55.6	177	1.1	

表(4) 市町別着工新設住宅状況 (2/2)

年月	木曾岬町		東員町		菰野町		朝日町		川越町		多気町		明和町		大台町		玉城町		度会町		大紀町		南伊勢町		紀北町		御浜町		紀宝町		全 県		
	戸数	前年比	戸数	前年比	戸数	前年比	戸数	前年比	戸数	前年比	戸数	前年比	戸数	前年比	戸数	前年比	戸数	前年比	戸数	前年比	戸数	前年比	戸数	前年比	戸数	前年比	戸数	前年比	戸数	前年比	戸数	前年比	
平成25年4月	3	---	9	---	19	---	1	---	10	---	4	---	8	---	2	---	4	---	2	---	2	---	0	---	2	---	3	---	2	---	780	2.2	
5月	0	---	3	---	20	---	1	---	2	---	9	---	14	---	2	---	13	---	2	---	4	---	2	---	1	---	0	---	0	---	874	14.8	
6月	1	---	6	---	18	---	6	---	11	---	7	---	10	---	3	---	7	---	5	---	2	---	1	---	4	---	24	---	7	---	967	11.8	
7月	3	---	14	---	14	---	6	---	11	---	2	---	1	---	1	---	10	---	1	---	0	---	0	---	5	---	3	---	5	---	895	9.7	
8月	3	---	13	---	12	---	8	---	3	---	2	---	6	---	1	---	7	---	4	---	0	---	2	---	3	---	7	---	3	---	786	△ 15.9	
9月	1	---	12	---	35	---	20	---	12	---	2	---	0	---	1	---	7	---	1	---	1	---	3	---	3	---	4	---	5	---	860	21.5	
10月	3	---	7	---	34	---	19	---	25	---	3	---	3	---	2	---	9	---	3	---	3	---	2	---	7	---	6	---	4	---	1,134	34.4	
11月	1	---	9	---	24	---	22	---	10	---	7	---	9	---	5	---	12	---	3	---	1	---	1	---	4	---	3	---	4	---	1,074	17.5	
12月	1	---	5	---	26	---	12	---	17	---	8	---	17	---	4	---	23	---	4	---	2	---	2	---	4	---	7	---	3	---	1,028	23.7	
平成26年1月	1	---	15	---	17	---	16	---	19	---	9	---	23	---	3	---	14	---	2	---	0	---	0	---	3	---	4	---	1	---	921	24.5	
2月	1	---	14	---	26	---	7	---	9	---	4	---	16	---	1	---	5	---	3	---	1	---	0	---	3	---	2	---	2	---	805	△ .6	
3月	2	---	3	---	14	---	5	---	7	---	1	---	6	---	1	---	7	---	2	---	0	---	2	---	1	---	5	---	6	---	734	△ 7.1	
計	20	---	110	---	259	---	123	---	136	---	58	---	113	---	26	---	118	---	32	---	16	---	15	---	40	---	68	---	42	---	10,858	11.1	
平成26年4月	0	△ 100.0	1	△ 88.9	14	△ 26.3	7	600.0	7	△ 30.0	4	0.0	3	△ 62.5	4	100.0	8	100.0	5	150.0	0	△ 100.0	0	---	6	200.0	2	△ 33.3	1	△ 50.0	821	5.3	
5月	1	---	15	400.0	7	△ 65.0	3	200.0	0	△ 100.0	6	△ 33.3	8	△ 42.9	3	50.0	2	△ 84.6	1	△ 50.0	1	△ 75.0	0	△ 100.0	2	100.0	1	---	1	---	566	△ 35.2	
6月	4	300.0	9	50.0	29	61.1	15	150.0	18	63.6	6	△ 14.3	10	0.0	1	△ 66.7	7	0.0	0	△ 100.0	6	200.0	1	0.0	1	△ 75.0	0	△ 100.0	3	△ 57.1	941	△ 2.7	
7月	0	△ 100.0	7	△ 50.0	25	78.6	3	△ 50.0	10	△ 9.1	8	300.0	16	1500.0	2	100.0	3	△ 70.0	1	0.0	1	---	1	---	2	△ 60.0	1	△ 66.7	2	△ 60.0	738	△ 17.5	
8月	1	△ 66.7	8	△ 38.5	20	66.7	20	150.0	10	233.3	5	150.0	16	166.7	2	100.0	7	0.0	5	25.0	1	---	1	△ 50.0	1	△ 66.7	1	△ 85.7	0	△ 100.0	882	12.2	
9月	0	△ 100.0	5	△ 58.3	17	△ 51.4	10	△ 50.0	22	83.3	4	100.0	5	---	3	200.0	6	△ 14.3	7	600.0	4	300.0	0	△ 100.0	3	0.0	1	△ 75.0	1	△ 80.0	814	△ 5.3	
10月																																	
11月																																	
12月																																	
平成27年1月																																	
2月																																	
3月																																	
計	6	△ 45.5	45	△ 21.1	112	△ 5.1	58	38.1	67	36.7	33	26.9	58	48.7	15	50.0	33	△ 31.3	19	26.7	13	44.4	3	△ 62.5	15	△ 16.7	6	△ 85.4	8	△ 63.6	4,762	△ 7.7	

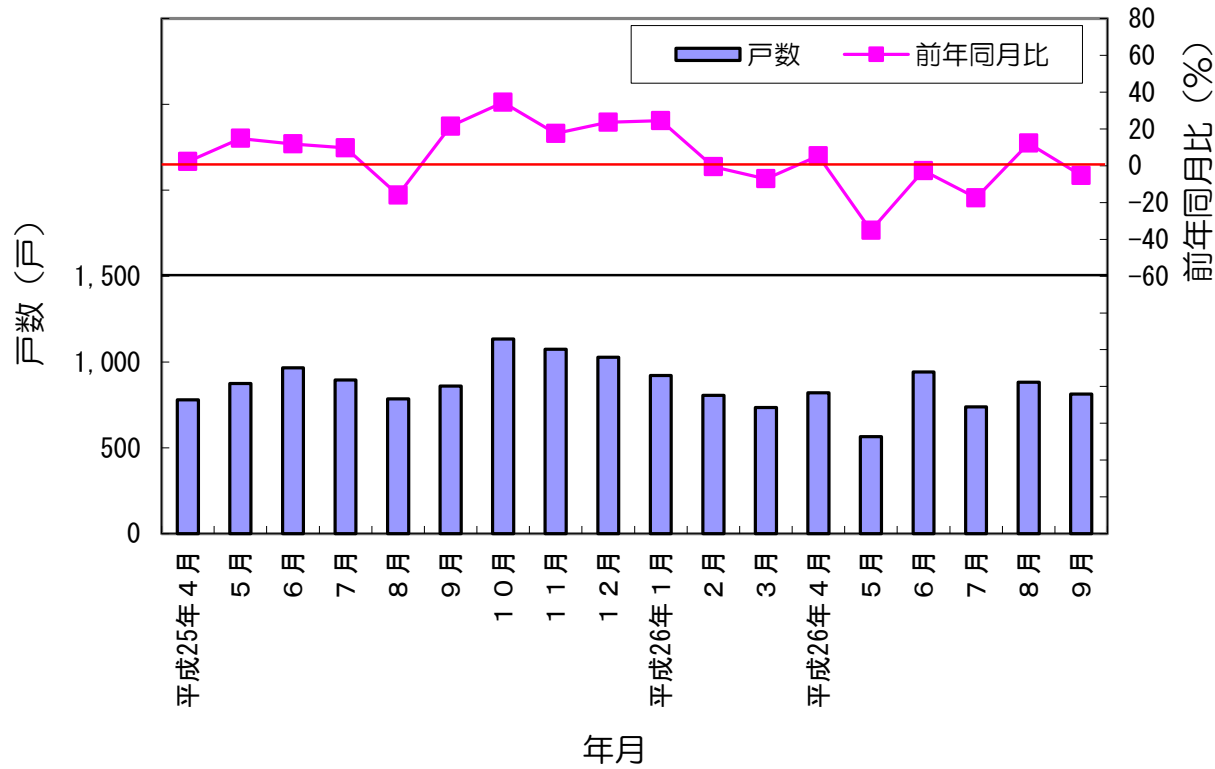
表(5)平成26年度14市別着工新設住宅状況【利用関係別・着工床面積】

■ 利用関係別

※床面積単位(m²)

市		4月		5月		6月		7月		8月		9月		10月		11月		12月		1月		2月		3月		計			
		戸数	床面積	戸数	床面積	戸数	床面積	戸数	床面積	戸数	床面積	戸数	床面積	戸数	床面積	戸数	床面積	戸数	床面積	戸数	床面積	戸数	床面積	戸数	床面積	戸数	床面積		
津市	計	113	12,886	109	11,059	166	17,551	156	14,095	167	15,551	145	13,518	0	0	0	0	0	0	0	0	0	0	0	0	0	856	84,660	
	持家	74	9,891	58	7,220	86	11,231	65	8,001	71	8,950	63	8,443														417	53,736	
	貸家	22	1,122	35	2,030	47	2,742	69	3,551	47	2,742	68	3,892														313	16,843	
	給与住宅	0	0	0	0	0	0	0	0	0	0	0	0														0	0	
	分譲住宅	17	1,873	16	1,809	33	3,578	22	2,543	24	2,709	14	1,569														126	14,081	
四日市市	計	192	18,754	140	15,148	223	19,705	121	11,951	253	24,408	147	14,531	0	0	0	0	0	0	0	0	0	0	0	0	0	1,076	104,497	
	持家	81	10,645	76	9,729	73	9,500	67	8,210	77	10,755	72	8,955															446	57,794
	貸家	75	4,117	32	1,822	128	7,587	32	1,429	76	4,324	50	2,725														393	22,004	
	給与住宅	0	0	0	0	0	0	0	0	0	0	0	0														0	0	
	分譲住宅	36	3,992	32	3,597	22	2,618	22	2,312	100	9,329	25	2,851														237	24,699	
伊勢市	計	73	7,203	27	3,080	74	6,608	26	3,054	29	3,438	45	4,573	0	0	0	0	0	0	0	0	0	0	0	0	0	274	27,956	
	持家	38	5,072	21	2,695	39	4,919	22	2,529	28	3,318	31	3,695															179	22,228
	貸家	28	1,371	4	193	34	1,583	0	0	0	0	13	725														79	3,872	
	給与住宅	0	0	0	0	0	0	0	0	0	0	0	0														0	0	
	分譲住宅	7	760	2	192	1	106	4	525	1	120	1	153														16	1,856	
松阪市	計	132	12,145	51	6,037	26	2,850	56	6,568	44	5,280	55	5,740	0	0	0	0	0	0	0	0	0	0	0	0	0	364	38,620	
	持家	69	8,144	32	4,355	20	2,267	42	5,096	41	4,906	34	4,412															238	29,180
	貸家	52	2,829	9	532	0	0	1	79	0	0	18	991														80	4,431	
	給与住宅	0	0	0	0	0	0	0	0	0	0	0	0														0	0	
	分譲住宅	11	1,172	10	1,150	6	583	13	1,393	3	374	3	337														46	5,009	
桑名市	計	67	7,464	44	5,219	94	10,121	86	7,439	105	10,672	106	9,628	0	0	0	0	0	0	0	0	0	0	0	0	0	502	50,543	
	持家	44	5,754	31	3,808	51	6,443	36	4,745	31	4,000	35	4,327															228	29,077
	貸家	19	1,242	5	495	20	1,052	48	2,443	14	777	27	1,461															133	7,470
	給与住宅	0	0	0	0	0	0	0	0	0	0	0	0														0	0	
	分譲住宅	4	468	8	916	23	2,626	2	251	60	5,895	44	3,840														141	13,996	
鈴鹿市	計	91	9,393	65	7,601	124	14,899	95	10,588	105	10,635	100	11,697	0	0	0	0	0	0	0	0	0	0	0	0	0	580	64,813	
	持家	55	6,769	48	6,234	79	10,067	55	7,065	59	7,471	65	8,413															361	46,019
	貸家	28	1,722	7	332	6	387	18	888	32	1,562	12	738															103	5,629
	給与住宅	0	0	0	0	0	0	0	0	0	0	0	0														0	0	
	分譲住宅	8	902	10	1,035	39	4,445	22	2,635	14	1,602	23	2,546															116	13,165
名張市	計	19	2,354	17	2,038	27	3,413	23	2,972	16	1,993	49	4,350	0	0	0	0	0	0	0	0	0	0	0	0	0	151	17,120	
	持家	17	2,144	16	1,917	19	2,394	22	2,852	15	1,894	25	3,046															114	14,247
	貸家	0	0	0	0	1	279	0	0	0	0	22	1,065														23	1,344	
	給与住宅	0	0	0	0	0	0	0	0	0	0	0	0														0	0	
	分譲住宅	2	210	1	121	7	740	1	120	1	99	2	239														14	1,529	
尾鷲市	計	5	604	1	113	2	186	1	194	4	391	10	540	0	0	0	0	0	0	0	0	0	0	0	0	0	23	2,028	
	持家	5	604	1	113	2	186	1	194	4	391	2	186															15	1,674
	貸家	0	0	0	0	0	0	0	0	0	0	8	354														8	354	
	給与住宅	0	0	0	0	0	0	0	0	0	0	0	0														0	0	
	分譲住宅	0	0	0	0	0	0	0	0	0	0	0	0														0	0	
亀山市	計	12	1,494	19	2,213	20	2,465	32	3,102	6	845	17	2,072	0	0	0	0	0	0	0	0	0	0	0	0	0	106	12,191	
	持家	11	1,381	14	1,776	17	2,089	18	2,324	5	738	15	1,865															80	10,173
	貸家	0	0	4	313	0	0	14	778	0	0	0	0														18	1,091	
	給与住宅	0	0	0	0	0	0	0	0	0	0	0	0														0	0	
	分譲住宅	1	113	1	124	3	376	0	0	1	107	2	207														8	927	
鳥羽市	計	11	521	2	150	12	620	2	261	0	0	4	637	0	0	0	0	0	0	0	0	0	0	0	0	0	31	2,189	
	持家	2	269	0	0	2	368	2	261	0	0	4	637															10	1,535
	貸家	0	0	0	0	10	252	0	0	0	0	0	0														10	252	
	給与住宅	9	252	1	56	0	0	0	0	0	0	0	0														10	308	
	分譲住宅	0	0	1	94	0	0	0	0	0	0	0	0														1	94	
熊野市	計	2	260	4	497	3	367	4	422	4	759	4	394	0	0	0	0	0	0	0	0	0	0	0	0	0	21	2,699	
	持家	2	260	3	394	3	367	2	244	3	543	2	275															15	2,083
	貸家	0	0	1	103	0	0	2	178	1	216	2	119															6	616
	給与住宅	0	0	0	0	0	0	0	0	0	0	0	0														0	0	
	分譲住宅	0	0	0	0	0	0	0	0	0	0	0	0														0	0	
いなべ市	計	12	1,482	16	1,968	16	1,925	12	1,480	12	1,340	10	1,526	0	0	0	0	0	0	0	0	0	0	0	0	0	78	9,721	
	持家	9	1,154	13	1,659	13	1,611	6	839	7	836	10	1,526																

図(1)住宅着工戸数・対前年同月比の推移(三重県分)



図(2)利用関係別着工状況(三重県分)

