

平成26年度 黒のり漁場栄養塩調査表

第18回

調査日:平成27年2月12日

漁場名		採水時刻	水温		比重		DIN(μg/L)		PO4-P(μg/L)	
			今回	前回	今回	前回	今回	前回	今回	前回
				2月4日		2月4日		2月4日		2月4日
桑名	木曾岬		-	9.6	-	22.6	-	242	-	12
	伊曾島(温泉)	12:00	6.8	7.9	6.2	16.8	570	310	15	15
	伊曾島(新田)	12:00	8.1	9.4	18.3	23.7	267	155	11	17
	城南		7.3	8.2	15.3	21.1	400	202	18	21
鈴鹿	下箕田		8.0	7.3	23.4	22.4	96	8	5	3
	浜田		6.0	7.0	23.0	22.2	9	11	5	4
	原永		-	7.3	-	22.1	-	5	-	3
	白子	10:00	8.4	8.5	20.1	22.2	98	6	3	9
津市			-	8.0	-	22.9	-	4	-	4
松阪	大口		7.1	7.0	19.9	19.7	131	257	5	4
伊勢湾	下御糸		7.0	8.0	20.4	22.9	97	13	3	4
	大淀		6.0	7.0	22.1	22.1	49	22	4	3
	東大淀		-	6.0	-	22.3	-	8	-	4
	今一色(台場)		不明	不明	23.0	21.3	14	29	2	3
	今一色(八幡)		不明	不明	22.9	22.8	14	4	6	3
鳥羽磯部	桃取町		7.4	7.4	23.3	23.2	19	37	4	4
	大答志		7.4	8.2	23.3	24.0	12	89	3	8
	答志上手		7.4	8.7	23.4	23.3	23	44	3	3
	菅島(表)		8.7	10.7	23.8	23.5	40	49	4	3
	菅島(裏)		10.7	9.6	24.7	24.5	74	92	7	8
	安楽島		9.3	9.3	23.0	23.8	35	77	4	6

※DIN…アンモニア態窒素、亜硝酸態窒素、硝酸態窒素

※PO4-P…リン酸態リン

【ノリの生育条件】

	水温	比重	DIN(μg/L)	PO4-P(μg/L)
好適条件	8~13	15~24	100~400	15~50
最適条件	10~13	20~22	200	30

概況 漁場の水温は、6.0~10.7℃です。白子港の水温は、平年より低めで推移しています。引き続き、珪藻プランクトン(スケルトネマ属)が高密度で発生している漁場があります。今後の動向に注意してください。潮位は、潮位図に比べて-8~+15cmで推移しています。

桑名	栄養塩量は、十分量です。
鈴鹿	栄養塩量は、浜田で極端に少なくなっています。
中勢	栄養塩量は、十分量です。(津市は採水サンプルなしのため除く)
南勢	栄養塩量は、大淀、今一色で極端に少ない~少なくなっています。
鳥羽	栄養塩量は、菅島(裏)以外で極端に少ない~少なくなっています。

★栄養塩動向調査(PDF版)はインターネット上で見ることもできます。

【パソコンの場合】鈴鹿水産研究室 <http://www.mpstpc.pref.mie.jp/SUI/suzuka/jouhou/nori/index.htm>

【携帯電話の場合】 [http://osakana-mie.com/cgi-bin/mie\\_gyo/user/phone.cgi](http://osakana-mie.com/cgi-bin/mie_gyo/user/phone.cgi)

上記アドレスをbookmark登録してご利用頂くか、右側の二次元バーコードをカメラ付携帯電話で読み取り表示されたアドレスにアクセスしてください。

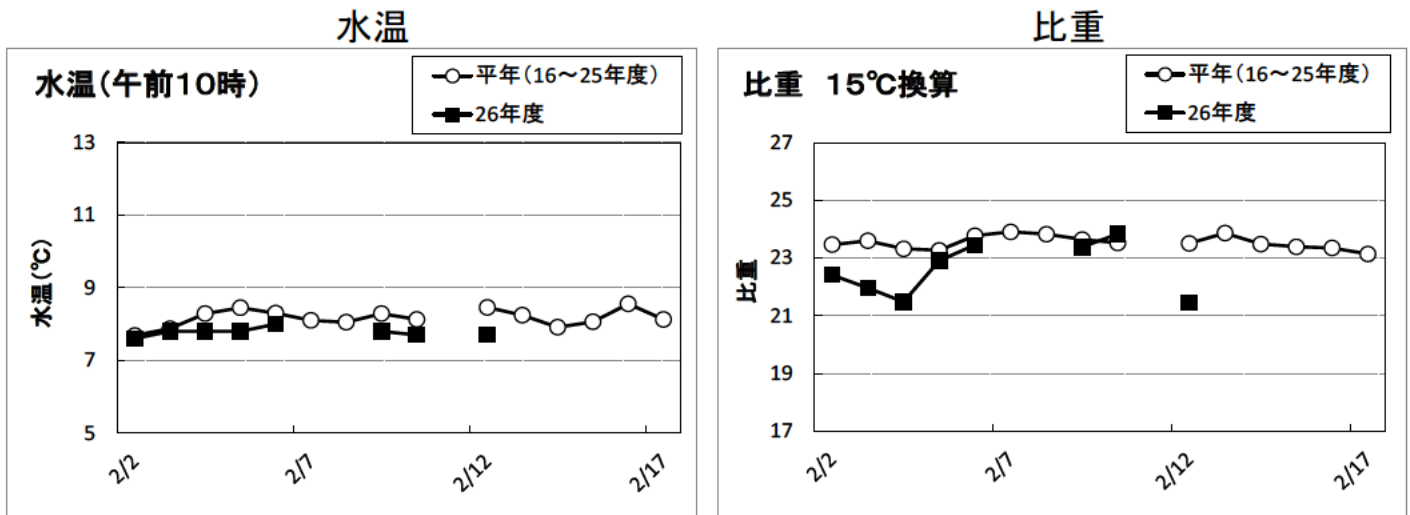
\*機種によっては利用できない場合があります。



# 平成26年度 黒のり漁場栄養塩調査(水温・比重・潮位データ)

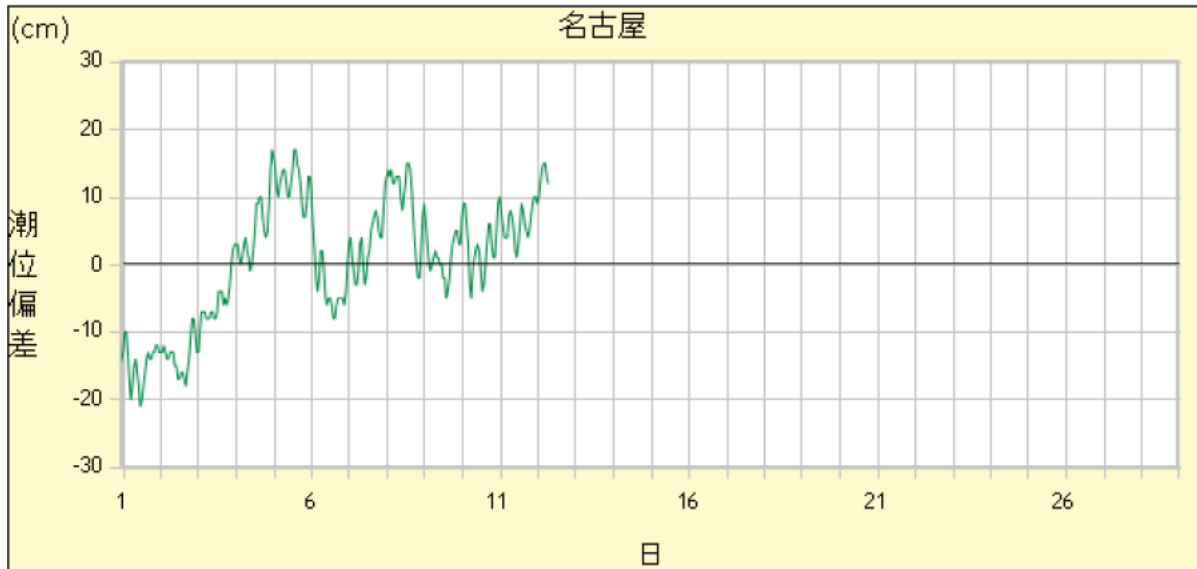
## 第18回

### 白子地先の水温と比重の推移



### 名古屋港の潮位偏差(速報値)

2 月



気象庁 潮汐観測資料より

潮位偏差: 計算上の予測潮位と実測潮位との差  
 プラスの時は実際の潮位が予想潮位より高く、マイナスの時は低いことを示す。

平成26年度

# ノリ漁場プランクトン調査

三重県水産研究所

鈴鹿水産研究室

TEL 059-386-0163

三重県黒のり養殖研究会

TEL 059-228-1550

## 第18回

検鏡日： 平成27年2月12日

(cells/ml)

採水	漁協名	キートセロス 属	スケルトネマ 属	シュートニッチア 属	リゾソレニア 属	タランオシーラ 属	セラチウム 属	その他の 藻類
欠	木曾岬							
2月10日	伊曾島(温泉)							
2月10日	伊曾島(新田)							
2月11日	城南							
2月10日	鈴鹿市	下箕田	8,140			30		
2月11日		浜田	3,720			300		
欠		原永						
2月10日		白子	6,440			320		
欠	津市							
2月11日	松阪	大口	1,440					
2月9日	下御糸		2,600			140		
2月9日	大淀	40	9,290					
欠	東大淀							
2月11日	今一色(台場)	80	2,700			250		
2月11日	今一色(八幡)	170	2,190					
2月11日	桃取		3,050			20		
2月11日	大答志		3,510			170		
2月11日	答志上手		3,580			70		
2月10日	菅島	表	1,840					
2月10日		裏	1,610					
2月9日	安楽島	100	50					

珪藻プランクトン(スケルトネマ属)が高密度で発生している漁場があります。