

ヨシエビの放流適地に関する情報・平成20年度（2008年度）調査ぶん
桑名市～伊勢市

【採泥地点とその情報】

放流	採泥地点	月日	時刻	水深 (m)	水温 (℃)	緯度	経度
実施	朝明川河口1	*1	10/10	15:00	6.0	35.00.175	136.40.855
	中ノ川河口1	*2	12/15	13:55	0.9	34.48.349	136.34.211
	田中川河口	*2	10/9	10:30	1.6	34.47.851	136.33.506
	雲出古川河口1	*1	10/8	14:00	1.4	34.39.478	136.32.046
	雲出古川河口2	*1	10/8	14:00	0.8	34.39.244	136.31.835
	雲出古川河口3	*1	10/8	14:00	1.6	34.39.499	136.32.060
	外城田川河口1	*2	10/10	14:25	1.0	34.32.656	136.42.932
候補	揖斐川河口1		12/16	12:50	1.1	35.03.277	136.42.242
	揖斐川河口2		12/16	13:05	0.3	35.02.968	136.42.300
	員弁川河口1		12/16	13:25	0.2	35.01.294	136.42.160
	員弁川河口2		12/16	13:35	0.3	35.01.406	136.41.949
	員弁川河口3		12/16	13:55	0.1	35.01.437	136.41.788
	員弁川河口4		12/16	14:05	1.6	35.01.434	136.41.758
	朝明川河口2		12/16	14:30	0.1	35.00.519	136.40.550
	鈴鹿川河口		12/15	15:15	0.5	34.55.852	136.38.742
	中ノ川河口2		12/15	13:40	0.5	34.48.448	136.34.108
	志登茂川河口1		12/15	11:20	0.9	34.44.159	136.31.271
	志登茂川河口2		12/15	11:35	0.6	34.44.049	136.31.485
	安濃川河口		12/15	12:00	0.1	34.43.865	136.31.453

*1: 漁船からタモ網やバケツで放流。

*2: 輸送トラックからサイホンを使った放流。

【採泥地点の粒度組成とAVS(硫化物)】

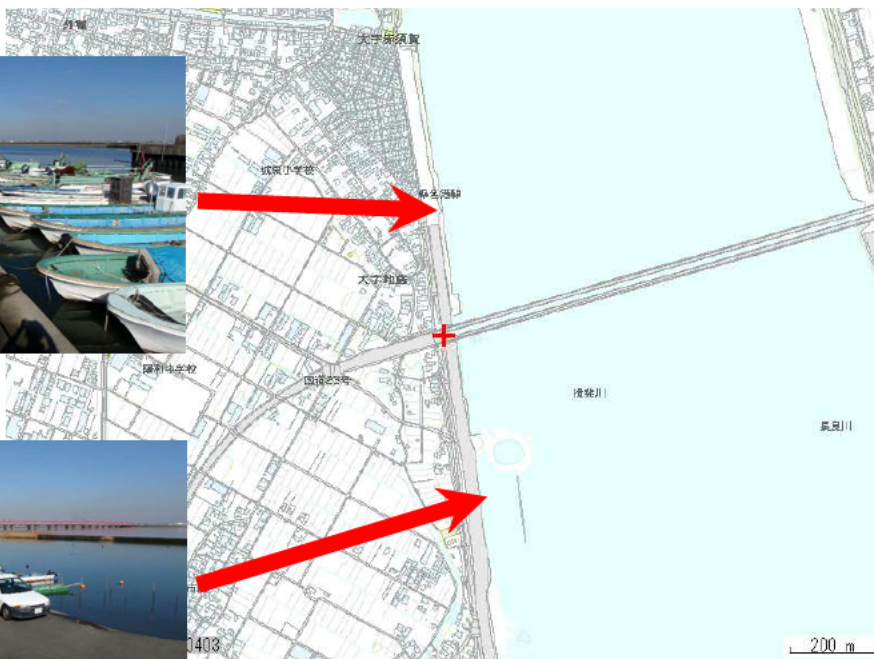
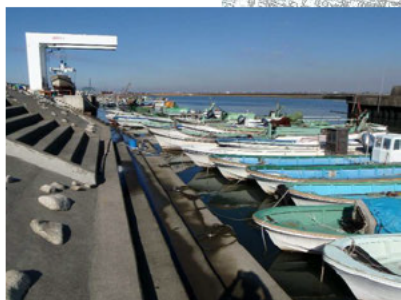
放流	採泥地点	粒度組成(%)					AVS (mg/g乾泥)
		～ 1.0mm	1.0～ 0.5mm	0.5～ 0.25mm	0.25～ 0.125mm	0.125mm ～	
実施	朝明川河口1	0.4	0.5	2.7	8.7	87.7	0.50
	中ノ川河口1	22.3	25.5	42.1	8.1	2.0	未検出
	田中川河口	25.7	16.9	12.8	11.2	33.3	1.30
	雲出川河口1	34.9	48.0	13.5	2.8	0.9	0.06
	雲出川河口2	29.2	45.6	23.6	1.2	0.4	未検出
	雲出川河口3	4.7	14.5	23.9	11.8	45.0	3.35
	外城田川河口1	68.9	11.1	7.7	9.2	3.1	未検出
候補	揖斐川河口1	3.1	2.6	4.2	7.4	82.7	2.75
	揖斐川河口2	0.6	0.8	4.3	19.4	74.9	0.01
	員弁川河口1	8.9	49.1	38.8	2.7	0.5	未検出
	員弁川河口2	98.0	1.9	0.0	0.1	0.0	未検出
	員弁川河口3	41.9	24.4	24.6	5.8	3.3	未検出
	員弁川河口4	0.3	0.4	4.4	0.1	94.7	0.16
	朝明川河口2	57.1	30.2	8.8	2.9	1.0	未検出
	鈴鹿川河口	50.5	25.0	16.1	5.6	2.9	未検出
	中ノ川河口2	0.2	0.9	13.1	32.5	53.3	0.36
	志登茂川河口1	5.2	13.1	27.3	26.6	27.9	0.98
	志登茂川河口2	0.2	6.4	70.4	22.7	0.2	0.01
	安濃川河口	6.8	19.8	48.2	18.0	7.2	0.01

● 粒度・・・体長13～45mmのヨシエビは粒径0.5mm以上では潜砂能力がない。
藤ほか.1990.ヨシエビの放流技術開発について-I.栽培研究業績集下巻.福岡県豊前水産試験場, 466-491

● AVS(硫化物)・・・底質の基準値は0.2mg/g乾泥以下。
(社)日本水産資源保護協会.2006.水産用水基準(2005年度版), 91

【採泥地点の詳細情報】

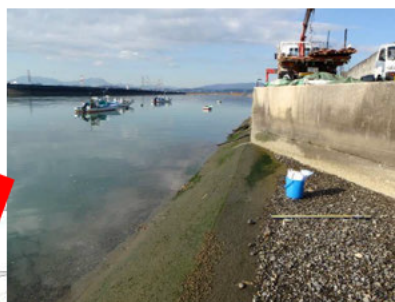
・揖斐川河口 1



・揖斐川河口 2



・員弁川河口 2



・員弁川河口 4



・員弁川河口 3



Copyright : 三重県 200403

・員弁川河口 1



100 m

・朝明川河口 2



・朝明川河口 1



・鈴鹿川河口



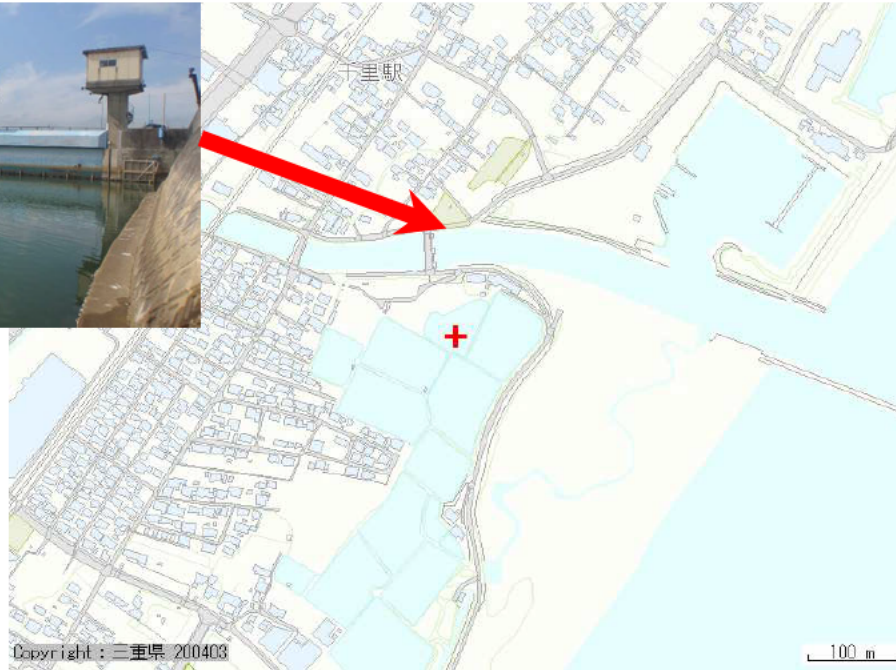
・中ノ川河口 2



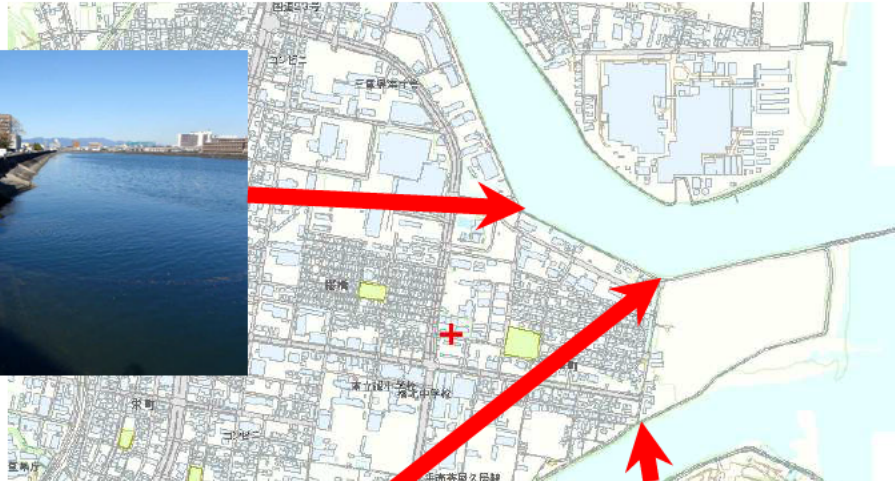
・中ノ川河口 1



・田中川河口



・志登茂川河口 1



・志登茂川河口 2



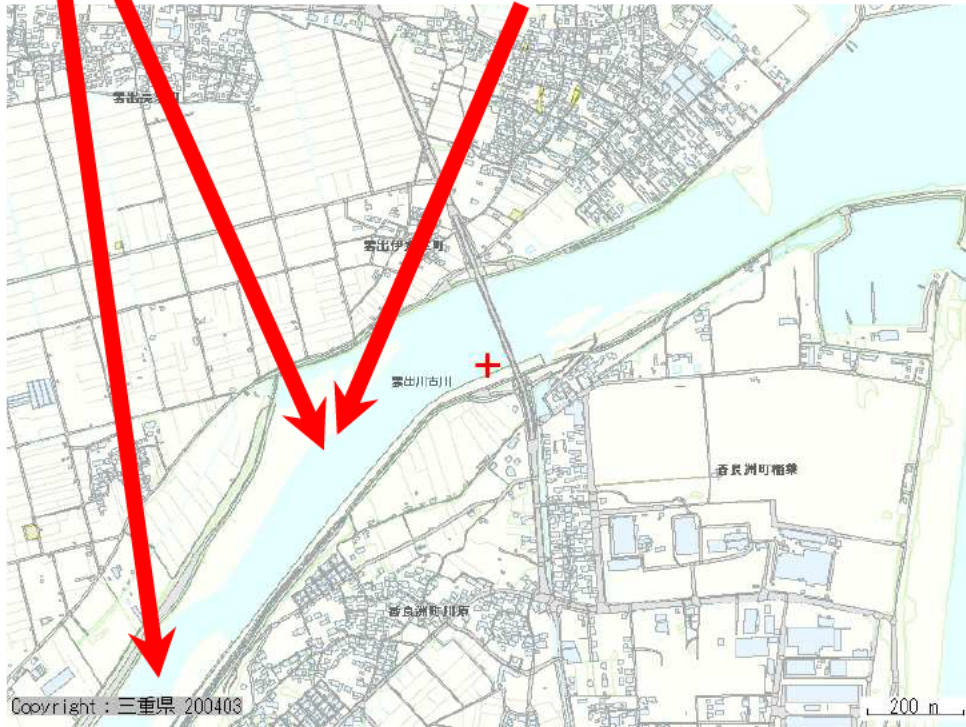
・安濃川河口



・雲出古川河口 1

・雲出古川河口 2

・雲出古川河口 3



・外城田川河口 1

