

新技術・情報名	水稻(酒米)「山田錦」の推奨品種採用	推進部会名	作物生産(夏作)
実施場所	三重県農業技術センター	分類	※①

1. 成果の内容

1) 技術・情報の内容及び特徴

- (1) 本品種は、昭和38年260ha程栽培されていたが、早期化に伴い作付けが減少し、昭和42年推奨品種から除外された経緯があり、その後酒造用推奨品種は採用されていない。近年、県産酒造好適米の要望が高まってきたため、再度検討を行い推奨品種に採用することにした。
- (2) 大粒で心白の発現がよく、酒造米として好適である。
- (3) 出穂期は「うこん錦」より約10日、成熟期で約3週間遅く、また「五百万石」より出穂期で約20日、成熟期で約7週間遅い晩生種である。
- (4) ごく長稈で稈は太いがしなりやすく湾曲倒伏しやすい。
- (5) 葉・穂いもち共に弱く、縮葉枯病にもかかりやすい。紋枯病にも弱い、秋落抵抗性はかなりある。

2) 技術・情報の適用効果

従来、本県には酒造好適米がなく、酒造元米の大部分を県外に依存していたが、「山田錦」の採用によって県内供給が可能になると同時に、県産米の消費拡大と地域特産化に貢献し得る。また本県造酒の良質化にともなう販路拡大が期待できる。

3) 適用範囲

伊賀北部の粘質土地帯

4) 普及・利用上の留意点

- (1) ごく長稈で倒れやすく、倒れた場合高温にあうと穂発芽しやすいので、施肥及び水管理等に十分注意する。
- (2) 比較的分けつやすく、むしろ過剰分けつが収量及び品質の向上を阻害する傾向がある。したがって元肥より追肥重点の施肥法が特に重要である。
- (3) 晩植は収量、品質低下をきたす。特に6月10日以降の移植では、心白発現が低下し品質も悪化するのを避ける。
- (4) いもち病、紋枯病、縮葉枯病にはいずれも弱いので、防除を徹底する。
- (5) ライスグレイダーの回転シーブの網目は2.0mmとする。

(作物部育種研究室、橘 尚明・服部 英樹)
(伊賀農業センター、児玉 幸弘・渡辺 公夫)

2. 具体的データ

表1. 酒米品種比較試験結果(伊賀センター)

品種名	出穂期 月日	成熟期 月日	稈長 cm	穂長 cm	穂数 本/m ²	生育中の障害				
						倒伏	いもち病 葉 穂	白葉 枯病	紋枯病	
山田錦 (比)五百万石 (参)うこん錦	8.27	10.19	100	19.5	296	ビ~少	ビ	ビ	△	ビ~少
	8.5	9.14	75	19.1	278	△	△	ビ	△	ビ
	8.19	9.27	93	18.2	289	△	△	ビ	ビ	ビ

品種名	わら重 kg/a	精初重 kg/a	精玄米重 kg/a	向左比較比率 %	玄米千粒重 g	品質			
						心白	腹白	腐割	白米歩合
山田錦 (比)五百万石 (参)うこん錦	65.0	60.7	45.7	100	26.7	上下	多	少	△
	45.3	55.1	43.8	100	26.4	中上	多	△	△
	64.5	65.4	52.8	100	22.9	上下	ビ	△	△

備考: 播種期5月3日、播種量 乾籾180g/箱、移植期5月25日

表2. 「山田錦」の移植時期及び元肥施用量試験結果(伊賀センター)

移植期 月日	出穂期 月日	成熟期 月日	稈長 cm	穂長 cm	穂数 本/m ²	有効茎 歩合%	生育中の障害			幼形期* 収量 g/m ²
							いもち病 葉 穂	倒伏	白米歩合	
5.10	8.23	10.8	101	20.4	296	50.8	ビ~少	ビ	1~2	5.89
5.25(0.4kg)	8.27	10.19	100	19.5	296	55.0	ビ	ビ	1~2	6.37
5.25(0.6kg)	8.28	10.20	104	19.9	296	47.2	ビ~少	ビ~少	2~3	7.53
6.10	9.1	10.26	93	19.5	320	52.9	少	ビ	1~2	6.48
6.27	9.6	11.4	102	19.9	342	85.6	少~中	ビ~少	2	6.61

備考:
○ 元肥量
基肥 N-P-K 各0.4kg/a
追肥 N-K 各0.4kg/a
(-20日、-10日)
○ 播種量
4月20日、5月3日
乾籾 180g/箱
5月10日、5月23日
乾籾 120g/箱

移植期 月日	わら重 kg/a	精初重 kg/a	精玄米重 kg/a	尾米重 kg/a	玄米千粒重 g	平均1 穂粒数	1穂当り 穂粒数 ×100粒	登熟歩 合%	容積重 g/l	心白 発現率 %	心白歩 合%	白米歩 合%	白米歩 合%
5.10	68.9	66.7	0.97	50.8	5.2	26.4	69.6	206	89.4	85.5	6.7	47.2	4.97
5.25(0.4kg)	65.0	60.7	0.93	45.7	5.5	26.7	62.6	185	87.4	85.5	7.8	5.62	4.84
5.25(0.6kg)	76.9	62.8	0.82	48.4	5.6	26.8	67.3	199	88.7	84.7	7.6	5.22	5.28
6.10	65.8	59.0	0.90	42.8	6.7	26.2	66.3	212	87.2	85.5	7.2	5.38	5.48
6.27	67.0	57.5	0.86	40.8	7.3	26.3	73.0	242	72.7	82.6	6.2	4.38	5.23

* 篩目 2.0mm ** 心白率 $\frac{5大+4中+2小}{5n} \times 100$ *** 白米=見掛け精米歩合 70%

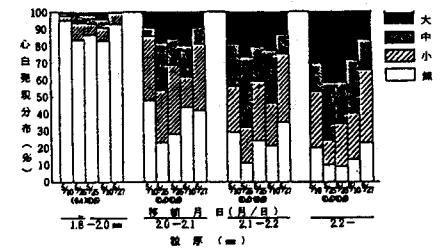


図1. 「山田錦」の粒厚分布と心白発現分布

3. その他特記事項

研究課題名 ; 奨励品種決定調査
期 間 ; 昭和63年
予算区分 ; 国補(1/2)