

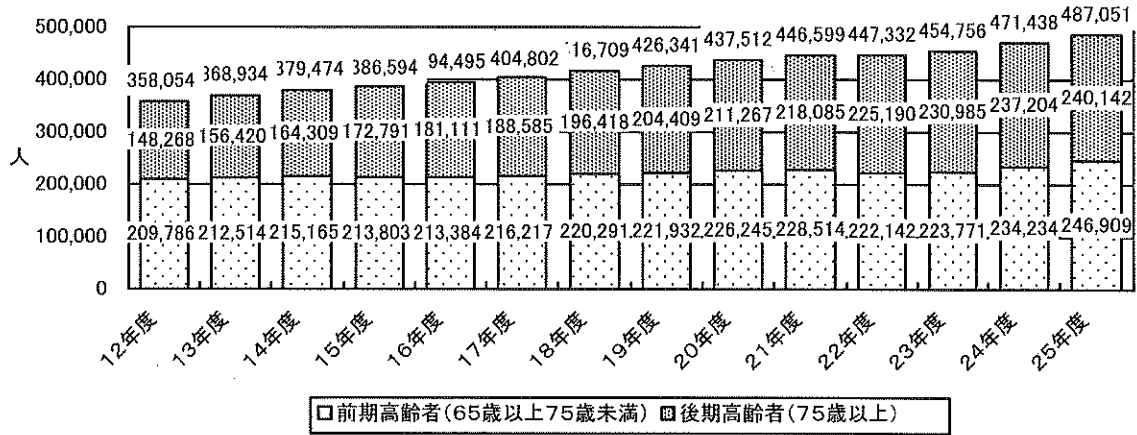
平成25年度介護保険事業状況報告(年報)のポイント

1 第1号被保険者数

(25年3月末現在) (26年3月末現在)

三重県 471,438人 ⇒ 487,051人 (対前年度15,613人増、3.3%増)

全国 3,094万人 ⇒ 3,202万人 (対前年度108万人増、3.5%増)

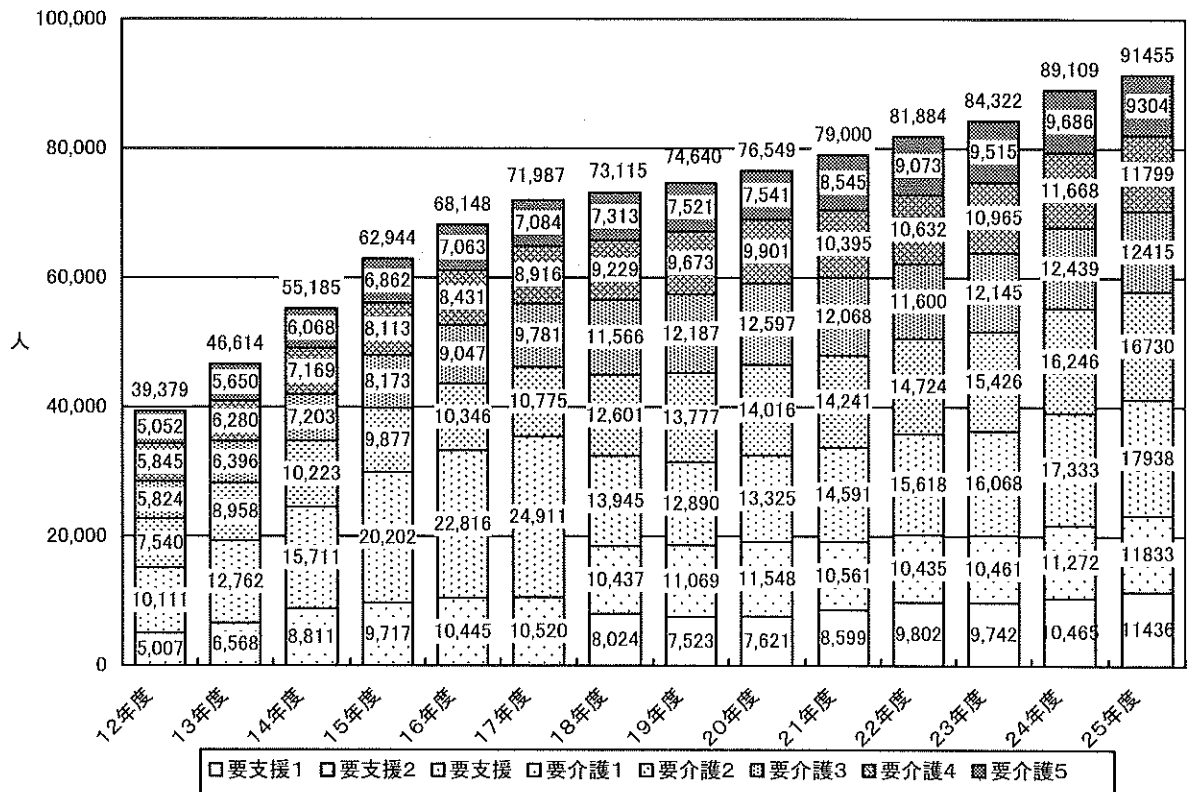


2 要介護(要支援)認定者数

(25年3月末現在) (26年3月末現在)

三重県 89,109人 ⇒ 91,455人 (対前年度2,346人増、2.6%増)

全国 561万人 ⇒ 584万人 (対前年度23万人増、4.0%増)

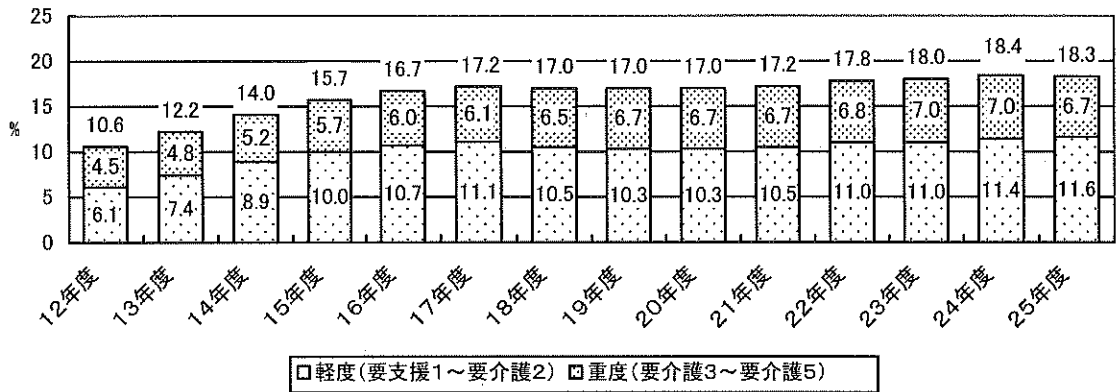


区分		要支援1	要支援2	要介護1	要介護2	要介護3	要介護4	要介護5
25年度 構成比	三重県	12.5%	12.9%	19.6%	18.3%	13.6%	12.9%	10.2%
	全国	14.0%	13.7%	19.0%	17.6%	13.1%	12.1%	10.4%

3 第1号被保険者に占める要介護（要支援）認定者（第1号被保険者）の割合（認定率）

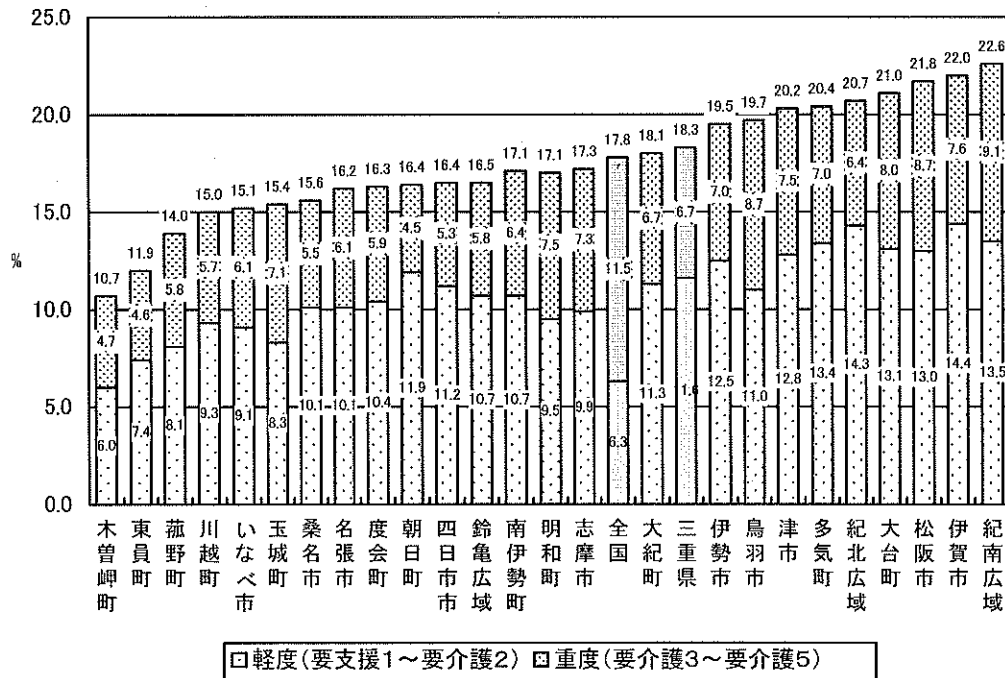
(25年3月末現在) (26年3月末現在)

三重県 18.4% ⇒ 18.3% (対前年度比0.1ポイント減)
 全国 17.6% ⇒ 17.8% (対前年度比0.2ポイント増)



(注) 平成12~17年度は、軽度（要支援～要介護2）

保険者別 第1号被保険者に占める要介護（要支援）認定者（第1号被保険者）の割合



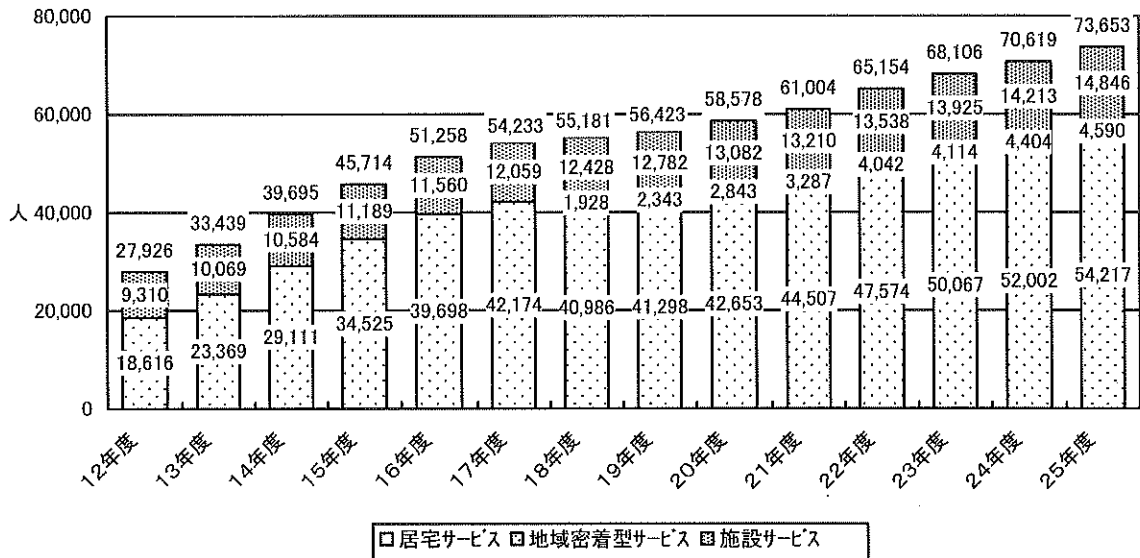
□軽度(要支援1~要介護2) □重度(要介護3~要介護5)

4 サービス受給者数

24年度(1ヶ月平均) 25年度(1ヶ月平均)

三重県 70,619人 ⇒ 73,653人 (対前年度 3,034人増、4.3%増)

全 国 458万人 ⇒ 482万人 (対前年度 24万人増、5.3%増)



(注1) 各年度とも3月から2月サービス分の平均

(ただし、平成12年度については、4月から2月サービス分の平均)

(注2) 平成18年度の地域密着型サービスについては、4月から2月サービス分の平均

5 保険給付（介護給付・予防給付）

（1）費用額

（24年度累計） （25年度累計）

三重県 1,429億円 ⇒ 1,505億円（対前年度76億円増、5.3%増）
 全国 8兆7,570億円 ⇒ 9兆1,734億円（対前年度4,164億円増、4.8%増）

（注）高額介護サービス費、高額医療合算介護サービス費、特定入所者介護サービス費を含む。

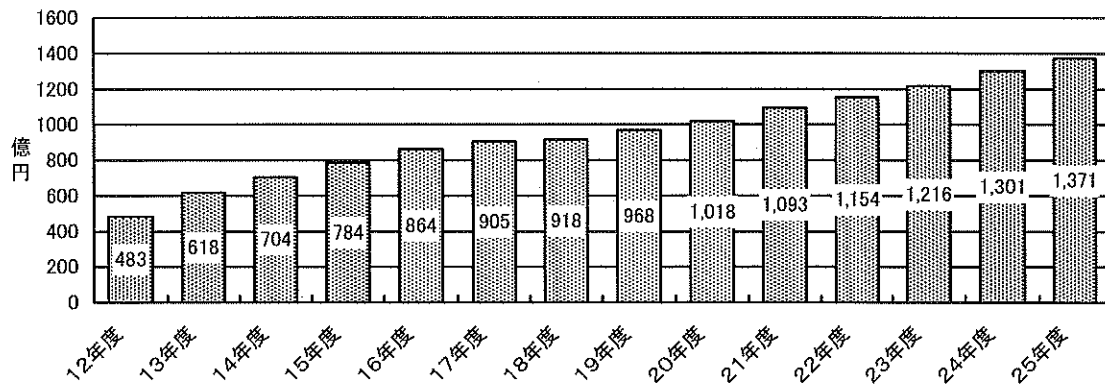
（2）給付費（利用者負担を除いた額）

（24年度累計） （25年度累計）

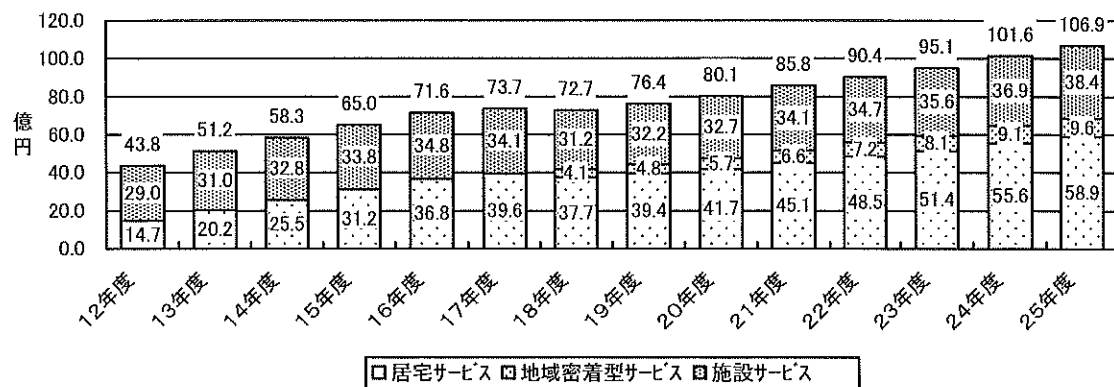
三重県 1,301億円 ⇒ 1,371億円（対前年度70億円増、5.4%増）
 全国 8兆1,283円 ⇒ 8兆5,121億円（対前年度3,837億円増、4.7%増）

（注）特定入所者介護サービス費、高額介護サービス費、高額医療合算介護サービス費を含む。

（参考1）年度別給付費の推移



（参考2）年度別給付費（居宅サービス、地域密着型サービス及び施設サービス）の推移（1ヶ月平均）



（注1）特定入所者介護サービス費、高額介護サービス費、高額医療合算介護サービス費を含まない。

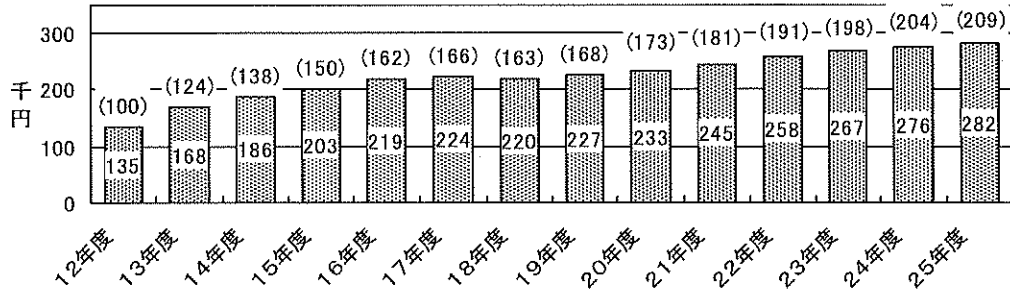
（注2）各年度とも3月から2月サービス分の平均

（ただし、平成12年度については、4月から2月サービス分の平均）

（注3）平成18年度の地域密着型サービスについては、4月から2月サービス分の平均

6 第1号被保険者1人当たり給付費（介護給付・予防給付）

	(24年度)	(25年度)
三重県	276千円 ⇒	282千円 (対前年度 6千円増、2.2%増)
全国	263千円 ⇒	266千円 (対前年度 3千円増、1.2%増)

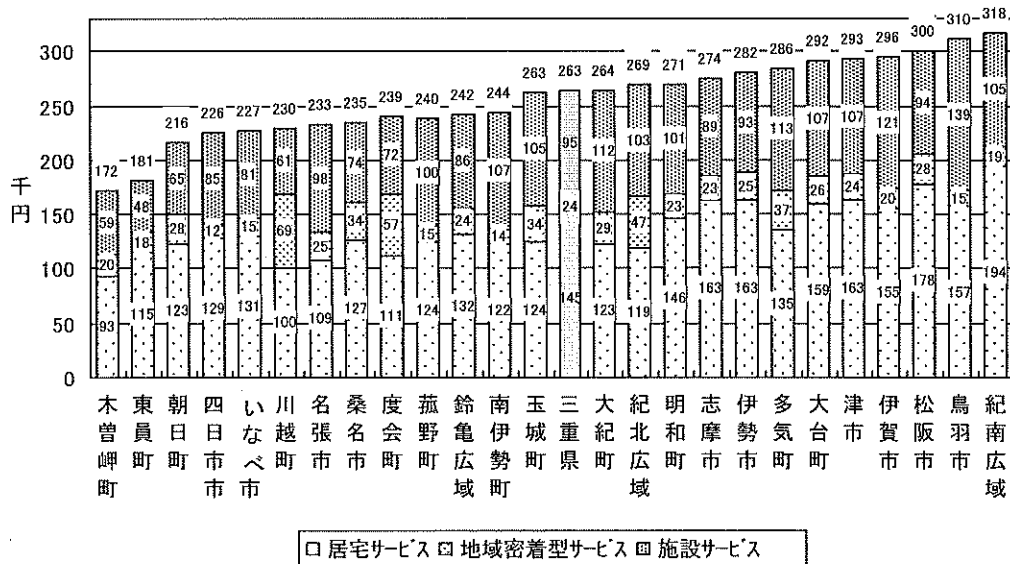


(注1) 各年度の給付費累計（特定入所者介護サービス費、高額介護サービス費、高額医療合算介護サービス費を含む。）を各年度末の第1号被保険者数で除した数

(注2) () の数値は12年度を100とした場合の指数。

(参考1) 保険者別第1号被保険者1人当たり給付費

(注) 特定入所者介護サービス費、高額介護サービス費、高額医療合算介護サービス費を含まない。



○保険者別第1号被保険者1人あたり給付費の順位

	津市	四日市市	伊勢市	松阪市	桑名市	名張市	鳥羽市	いなべ市	志摩市	伊賀市	木曾岬町	東員町	菟野町	朝日町	川越町	多気町	明和町	大台町	玉城町	度会町	大紀町	南伊勢町	紀北広域	紀南広域	鈴亀広域
居宅	5	13	3	2	14	23	7	12	4	8	25	21	15	17	24	10	9	6	16	22	18	19	20	1	11
地域密着	14	25	11	8	5	12	23	21	16	18	17	20	22	9	1	4	15	10	6	2	7	24	3	19	13
施設	6	18	15	14	20	13	1	19	16	2	24	25	12	22	23	3	11	7	8	21	4	5	10	9	17
全体	5	22	8	3	18	19	2	21	9	4	25	24	16	23	20	7	10	6	13	17	12	14	11	1	15

7 第1号被保険者の保険料収納額(現年度分)

	(24年度分)		(25年度分)	
三重県	287億円	⇒	299億円	(対前年度 12億円増、4.2%増)
全国	1兆7,411億円	⇒	1兆8,141億円	(対前年度730億円増、4.2%増)

収納率(現年度分)

	(24年度分)		(25年度分)	
三重県	98.7%(86.8%)	⇒	98.8%(87.2%)	(対前年度比0.1P増(0.4P増))
全国	98.5%(87.0%)	⇒	98.5%(87.0%)	(対前年度比0.05P増)

※()内の数値は、普通徴収に係る収納率(再掲)である。