

## 5. 乳児死亡

乳児死亡数及び死亡率並びに新生児死亡数及び死亡率の推移は、表 1 1 及び図 9 のとおりである。前年と比較して乳児死亡数は 11 人増、新生児死亡数は 1 人減であった。

また、乳児死亡率は 3.3 と対前年 0.8 ポイントの上昇となり、新生児死亡率は 1.0 と、対前年 0.1 ポイントの低下となった。

表 1 1 年次別乳児死亡数及び新生児死亡数

年次	出生数	乳児死亡数	新生児死亡数	乳児死亡率		新生児死亡率	
				三重県	全国	三重県	全国
昭和 25 年	37,240	2,514	…	66.9	60.1	…	27.4
30	25,456	1,068	585	41.8	39.8	22.7	22.3
35	24,113	787	429	32.6	30.7	17.8	17.0
40	27,057	522	325	19.3	18.5	12.0	11.7
45	26,154	347	241	13.3	13.1	9.2	8.7
50	25,862	244	182	9.4	10.0	7.0	6.8
55	21,446	165	107	7.7	7.5	5.0	4.9
60	19,745	118	79	6.0	5.5	4.0	3.4
平成 2 年	17,917	92	61	5.1	4.6	3.4	2.6
7	17,500	87	47	5.0	4.3	2.7	2.2
12	17,726	57	28	3.2	3.2	1.6	1.8
17	15,345	33	18	2.2	2.8	1.2	1.4
18	15,816	45	25	2.8	2.6	1.6	1.3
19	15,716	59	26	3.8	2.6	1.7	1.3
20	15,633	41	22	2.6	2.6	1.4	1.2
21	15,614	37	17	2.4	2.4	1.1	1.2
22	15,262	37	14	2.4	2.3	0.9	1.1
23	15,080	37	16	2.5	2.3	1.1	1.1
24	14,729	48	15	3.3	2.2	1.0	1.0

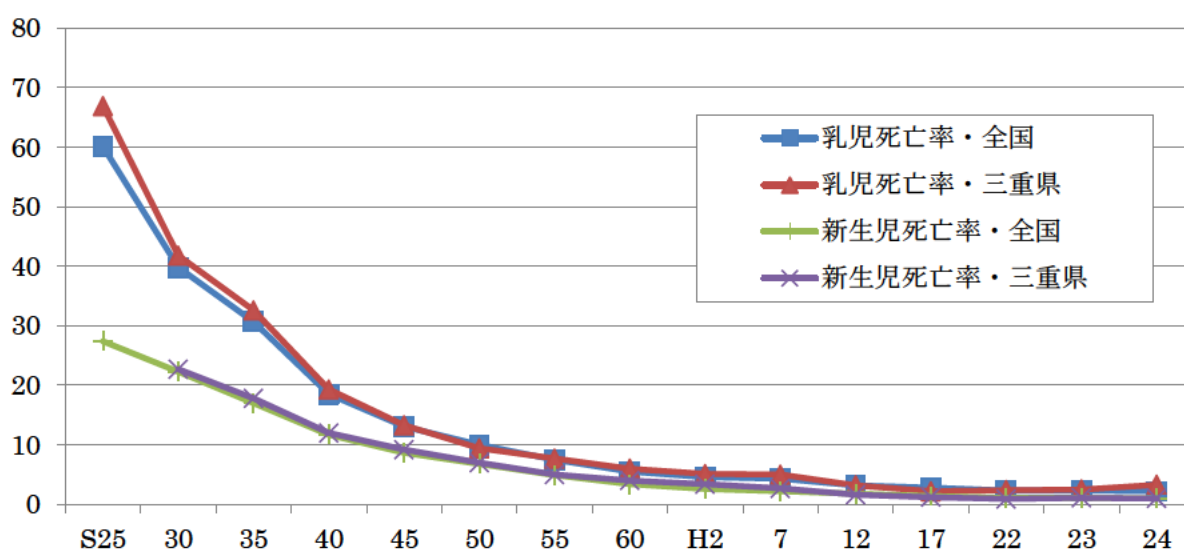


図 9 乳児死亡率及び新生児死亡率の推移