

桑名市の現状

1 概要

桑名市は、三重県最北端の市で、名古屋25km圏にあり、揖斐、長良、木曾の三大河川に接して伊勢湾を擁し、鈴鹿連峰養老山系を望む自然景観の優れたところに位置しています。

江戸時代には、松平十一万石の城下町で、東海道五十三次の宿場町として栄え、昔の面影を残す、七里の渡し等があります。

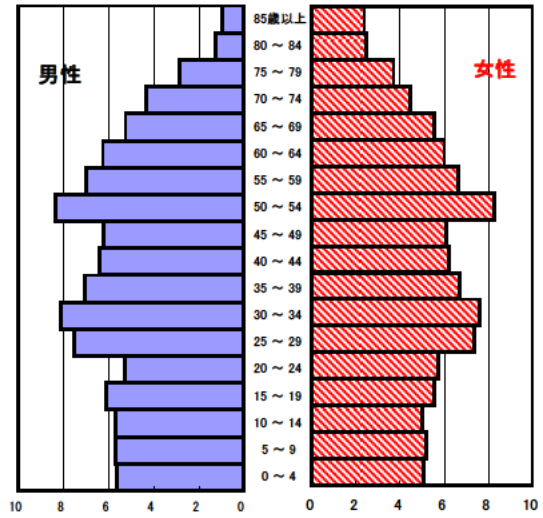
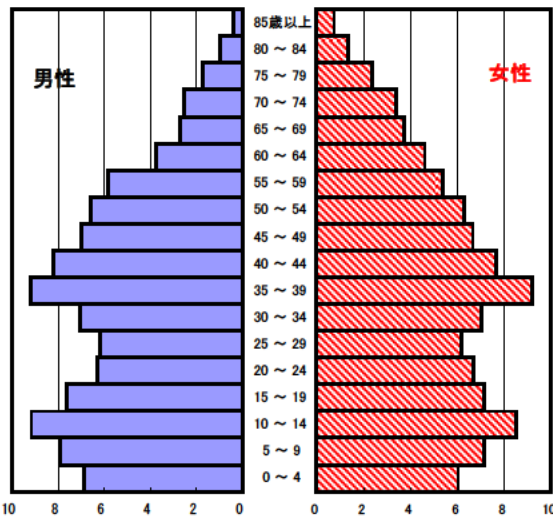
平成14年度は、桑名市福祉のまちづくりに向け、住民の意識調査を実施しました。



平成14年(2002年)

2 人口の状況

人口ピラミッド比較
昭和60年(1985年)



人口静態(平成14年10月1日現在) 単位:人

	計	男性	女性
人口数	109,085	53,389	55,696
65歳以上人口	18,168	7,825	10,343
(構成比 %)	16.7 [20.0]	14.7 [17.4]	18.6 [22.5]
世帯数	38,048	[651,543]	
一世帯人数	2.87	[2.86]	

[]内は三重県

資料 総合企画局統計調査室「三重県年齢別人口調査結果」

人口動態(平成14年)確定数 単位:人

	計	男性	女性
出生数	1,121	569	552
死亡数	741	402	339
出生率(人口千対)	10.28	[9.23]	
死亡率(人口千対)	6.79	[8.22]	

[]内は三重県

資料 医療政策室「三重県人口動態調査結果」

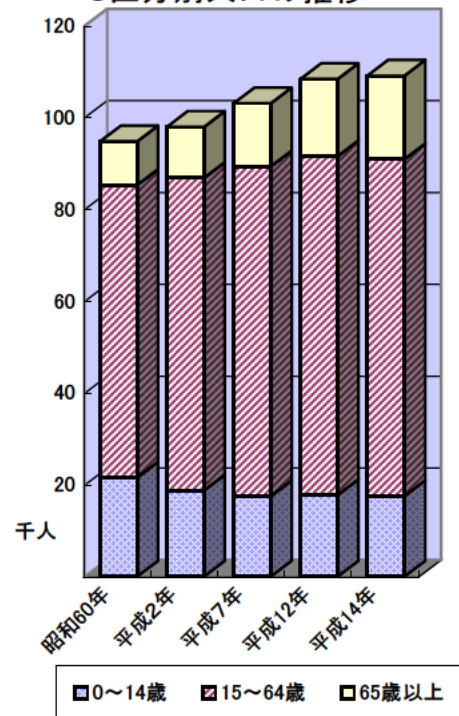
3区分別人口の推移

単位:人

	平成2年 (1990年)	平成7年 (1995年)	平成12年 (2000年)	平成14年 (2002年)
0~14歳	18,792	17,532	17,768	17,555
15~64歳	68,000	71,768	73,775	73,320
65歳以上	11,100	13,744	16,793	18,168

資料 総合企画局統計調査室「三重県年齢別人口調査結果」

3区分別人口の推移



3 母子保健の状況

人口動態(平成14年)確定数

単位:人

	出生数		乳児死亡数(再掲)		死産数	周産期死亡数	婚姻件数	離婚件数
		低体重児		新生児				
桑名市	1,121	4	7	5	31	8	680	207
[率]	[10.3]	[0.4]	[6.2]	[4.5]	[26.9]	[7.1]	[6.2]	[1.9]
三重県	17,190	1,530	59	34	504	109	10,511	4,088
[率]	[9.2]	[8.9]	[3.4]	[2.0]	[28.5]	[6.3]	[5.6]	[2.2]

出生率(人口千対)、低体重児(出生百対)、乳児死亡・新生児(出生千対)

死産(出産千対)、周産期死亡(出生千対)、婚姻・離婚(人口千対)

合計特殊出生率

	平成7~11年	平成10~14年
桑名市	1.51	1.48
三重県	1.45	1.42

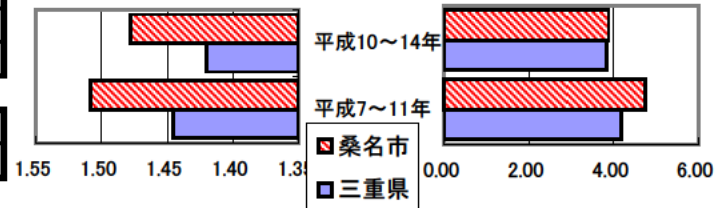
乳児死亡率(出生千対)

桑名市	4.76	3.88
三重県	4.17	3.83

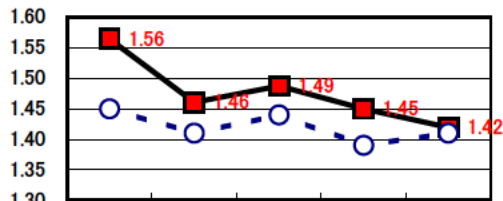
資料 健康づくり室「ヘルシーピープルみえ21データバンクシステム」

合計特殊出生率の推移

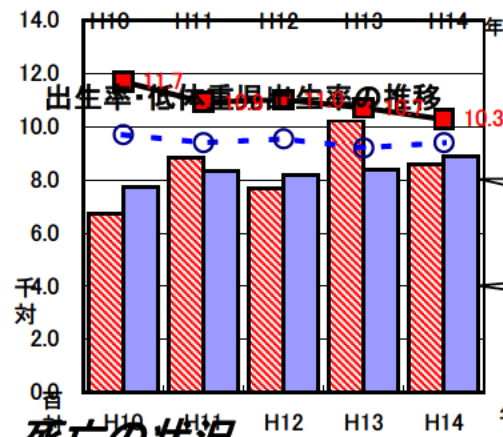
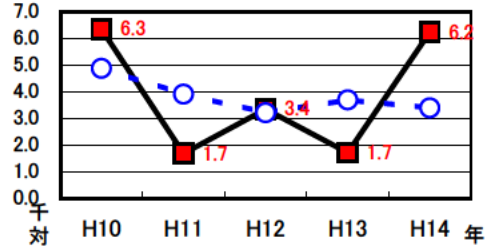
乳児死亡率の推移



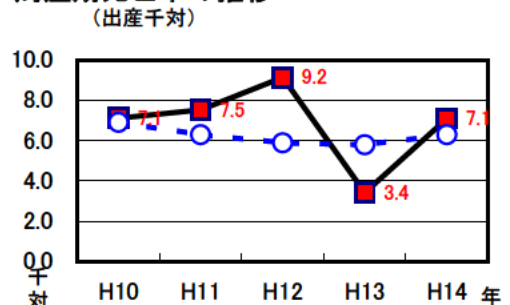
合計特殊出生率の推移



乳児死亡率の推移



周産期死亡率の推移



4 死亡の状況

年齢調整死亡率 人口10万対

死因	男性	女性
悪性新生物	176.3 [194.1]	108.4 [97.1]
心疾患	82.8 [86.4]	42.1 [49.5]
脳血管疾患	75.0 [73.5]	47.7 [44.6]
交通事故	15.7 [19.1]	6.1 [6.7]
肝疾患	13.4 [10.6]	4.5 [3.6]
糖尿病	7.5 [8.6]	4.8 [5.4]
高血圧	4.5 [2.9]	1.9 [2.2]

40歳~64歳における生活習慣病死亡率

人口10万対

	計	男性	女性
桑名市	233.2	287.3	179.8
三重県	240.1	308.7	173.0

資料 健康づくり室「ヘルシーピープルみえ21データバンクシステム」

平成10~14年累計

自殺者数

	計	男性	女性
桑名市	81	50	31
人口10万対	14.9	18.8	11.2
三重県	2,035	1,379	656
人口10万対	21.9	30.5	13.7

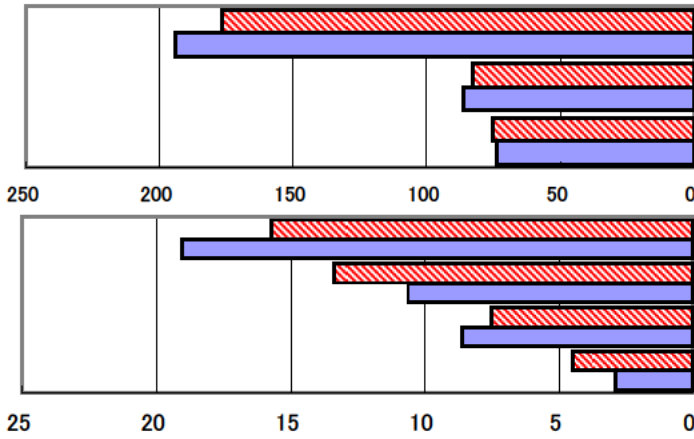
資料 健康づくり室「ヘルシーピープルみえ21データバンクシステム」

平成10~14年累計

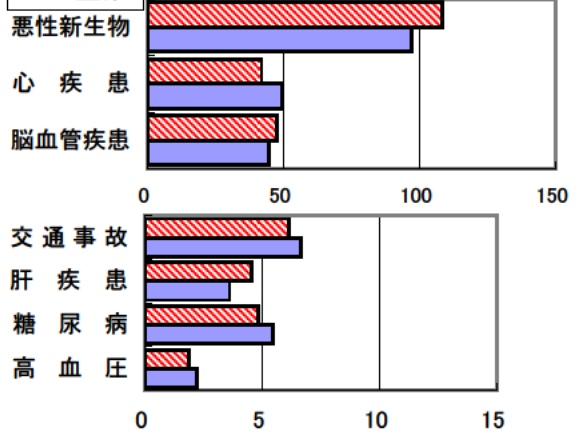
資料 健康づくり室「ヘルシーピープルみえ21データバンクシステム」平成10~14年累計(年齢調整は昭和60年モデル人口を使用)

[]内は三重県

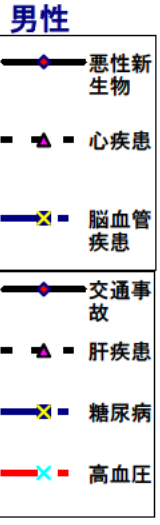
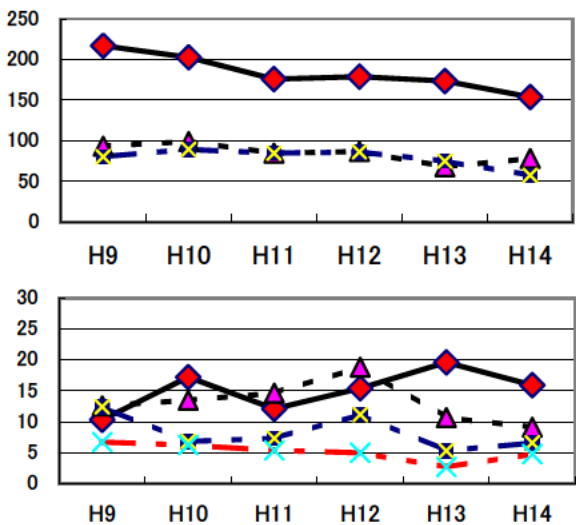
年齢調整死亡率(平成10~14年累計) (男性)



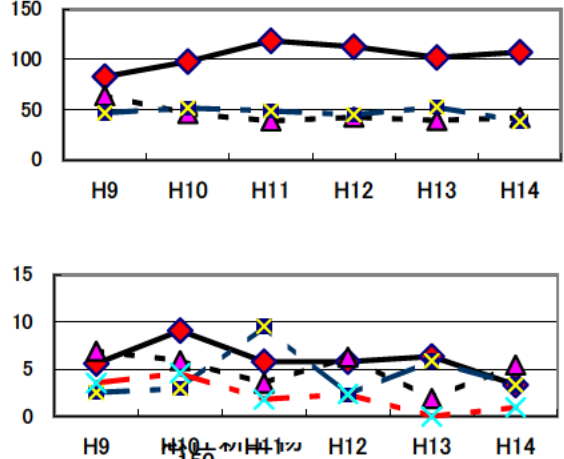
(女性)



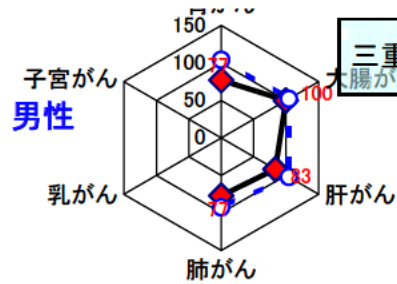
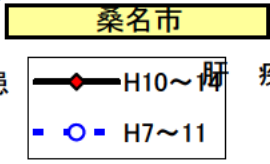
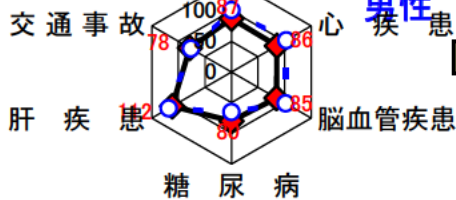
年齢調整死亡率の年次推移



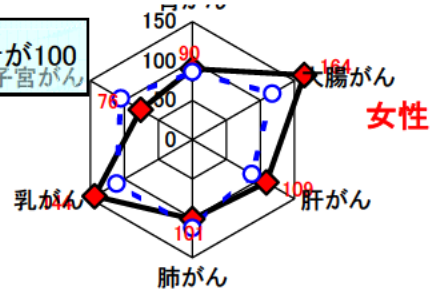
女性



SMR(標準化死亡率)



三重県の平成7~11年累計が100



悪性新生物内訳

5 健診の状況

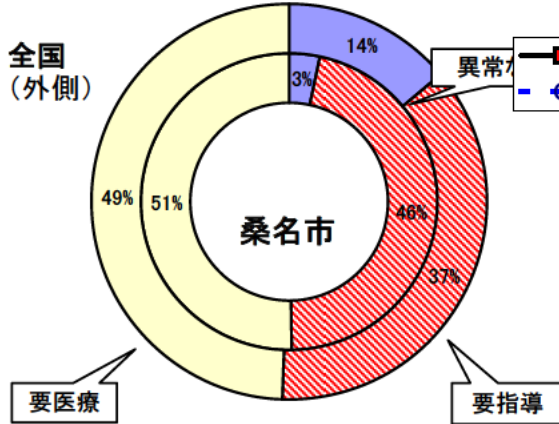
基本健康診査

平成14年度 老人保健事業報告

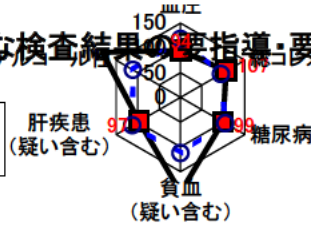
	桑名市	三重県	全国
対象者数	13,782	450,565	28,977,593
受診者数	7,219	196,041	12,305,933
受診率	52.4%	43.5%	42.5%
要指導・要医療率	96.6%	85.4%	86.2%

資料：医療政策室「地域保健・老人保健事業報告」

基本健康診査受診結果割合



主な検査結果の要指導・要医療割合



(全国の割合を100とした)

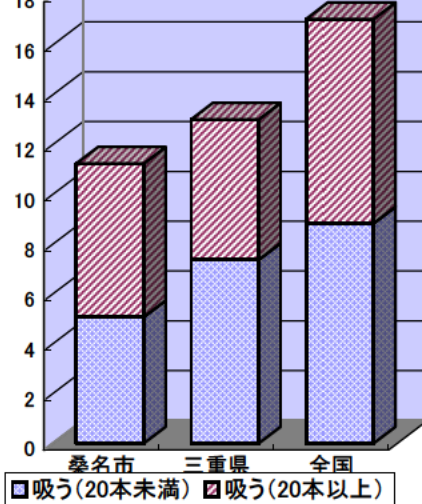
たばこについて

平成14年度 老人保健事業報告

	桑名市	三重県	全国
回答率	100.0%	77.0%	84.5%
喫煙率	11.2%	13.0%	16.3%
内20本以上率	6.2%	5.6%	8.2%

※ 回答率については、基本健康診査受診者中の回答者率

喫煙率



6 医療費(国民健康保険診療費)の状況(1人あたりの医療費)

