

長島町の現状

1 概要

長島町は、三重県の北端に位置し、木曾、長良、揖斐の三大河川に囲まれた風光明媚な水郷のまちで、産業面では、農業漁業と観光が中心になっています。

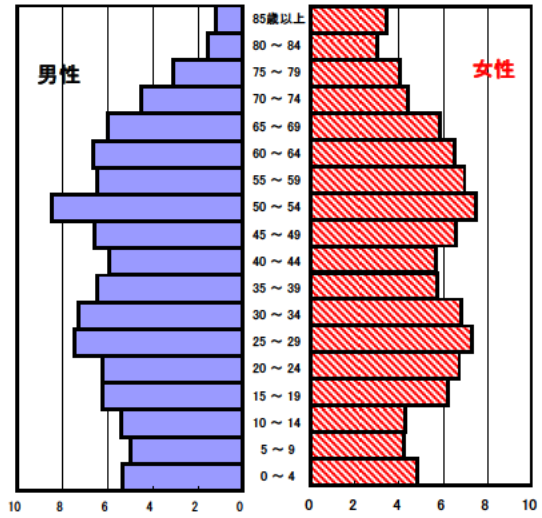
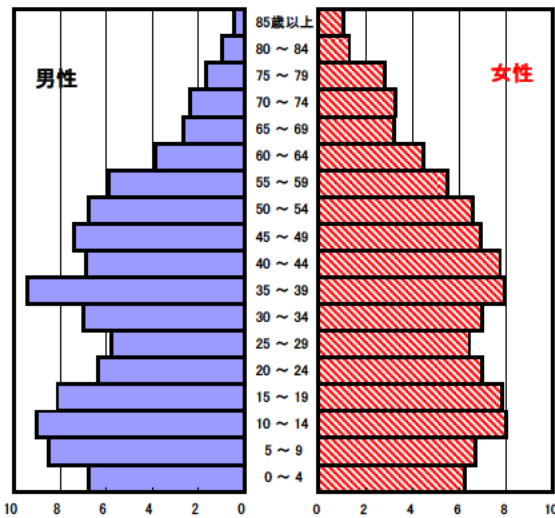
また、名古屋、四日市といった大都市に近く、交通条件も非常に恵まれている為、都市近郊型ベッドタウンとして発展しています。



平成14年(2002年)

2 人口の状況

人口ピラミッド比較
昭和60年(1985年)



人口静態(平成14年10月1日現在) 単位:人

	計	男性	女性
人口数	15,673	7,649	8,024
65歳以上人口	2,917	1,255	1,662
(構成比 %)	18.6 [20.0]	16.4 [17.4]	20.7 [22.5]
世帯数	4,828	[651,543]	
一世帯人数	3.25	[2.86]	

[]内は三重県

資料 総合企画局統計調査室「三重県年齢別人口調査結果」

人口動態(平成14年)確定数 単位:人

	計	男性	女性
出生数	65	35	30
死亡数	116	59	57
出生率(人口千対)	4.15	[9.23]	
死亡率(人口千対)	7.40	[8.22]	

[]内は三重県

資料 医療政策室「三重県人口動態調査結果」

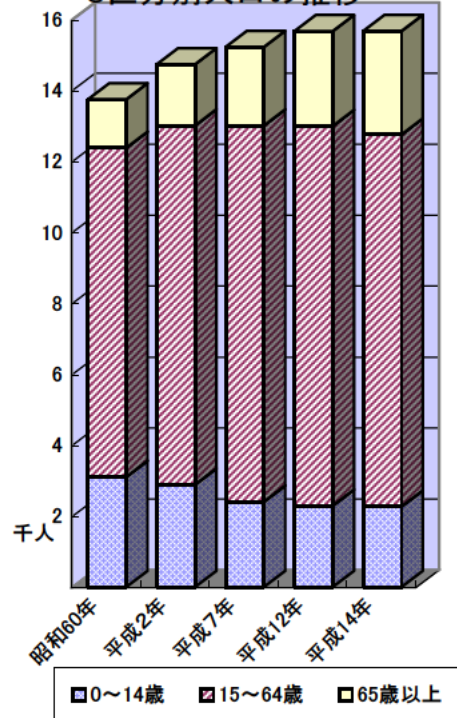
3区分別人口の推移

単位:人

	平成2年 (1990年)	平成7年 (1995年)	平成12年 (2000年)	平成14年 (2002年)
0~14歳	2,886	2,407	2,293	2,268
15~64歳	10,121	10,596	10,697	10,485
65歳以上	1,723	2,218	2,675	2,917

資料 総合企画局統計調査室「三重県年齢別人口調査結果」

3区分別人口の推移



3 母子保健の状況

人口動態(平成14年)確定数

単位:人

	出生数		乳児死亡数(再掲)		死産数	周産期死亡数	婚姻件数	離婚件数
		低体重児		新生児				
長島町	65	0	1	0	3	0	46	17
[率]	[6.1]	[0.0]	[15.4]	[0.0]	[44.1]	[0.0]	[4.3]	[1.6]
三重県	17,190	1,530	59	34	504	109	10,511	4,088
[率]	[9.2]	[8.9]	[3.4]	[2.0]	[28.5]	[6.3]	[5.6]	[2.2]

出生率(人口千対)、低体重児(出生百対)、乳児死亡・新生児(出生千対)

死産(出産千対)、周産期死亡(出生千対)、婚姻・離婚(人口千対)

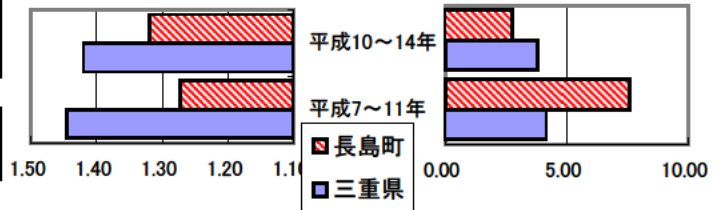
合計特殊出生率

	平成7~11年	平成10~14年
長島町	1.27	1.32
三重県	1.45	1.42

資料 健康づくり室「ヘルシーピープルみえ21データバンクシステム」

合計特殊出生率の推移

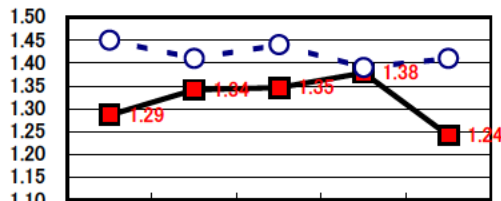
乳児死亡率の推移



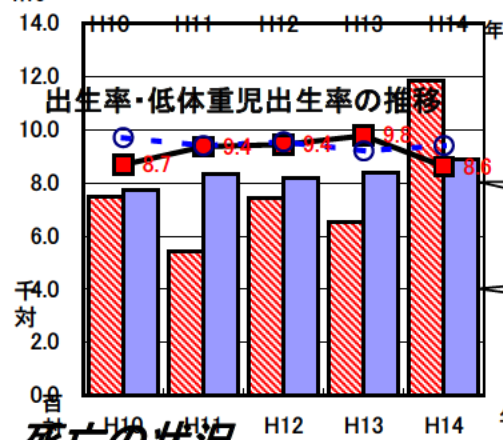
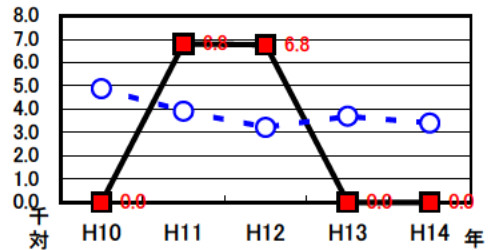
乳児死亡率(出生千対)

長島町	7.62	2.79
三重県	4.17	3.83

合計特殊出生率の推移

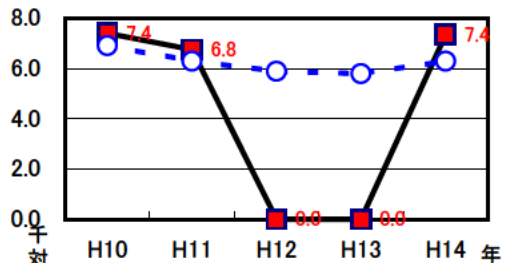


乳児死亡率の推移



周産期死亡率の推移

(出産千対)



4 死亡の状況

年齢調整死亡率 人口10万対

死因	男性	女性
悪性新生物	201.0 [194.1]	73.9 [97.1]
心疾患	58.5 [86.4]	35.4 [49.5]
脳血管疾患	80.0 [73.5]	34.2 [44.6]
交通事故	12.6 [19.1]	10.0 [6.7]
肝疾患	8.0 [10.6]	4.1 [3.6]
糖尿病	3.9 [8.6]	1.4 [5.4]
高血圧	0.0 [2.9]	2.9 [2.2]

40歳~64歳における生活習慣病死亡率

人口10万対

	計	男性	女性
長島町	225.6	319.1	133.9
三重県	240.1	308.7	173.0

資料 健康づくり室「ヘルシーピープルみえ21データバンクシステム」

平成10~14年累計

自殺者数

	計	男性	女性
長島町	15	9	6
人口10万対	19.2	23.6	15.0
三重県	2,035	1,379	656
人口10万対	21.9	30.5	13.7

資料 健康づくり室「ヘルシーピープルみえ21データバンクシステム」

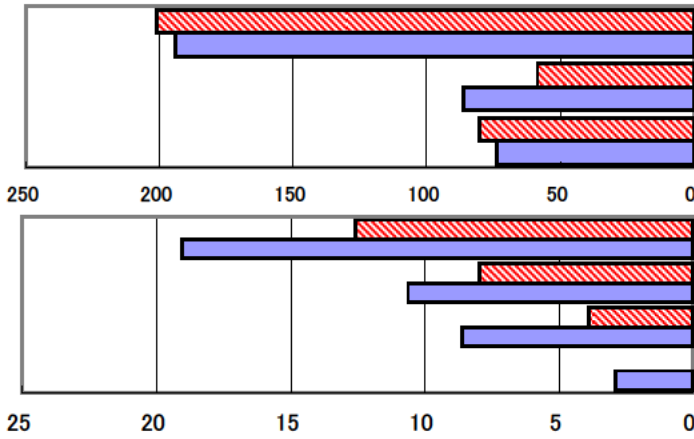
平成10~14年累計

資料 健康づくり室「ヘルシーピープルみえ21データバンクシステム」

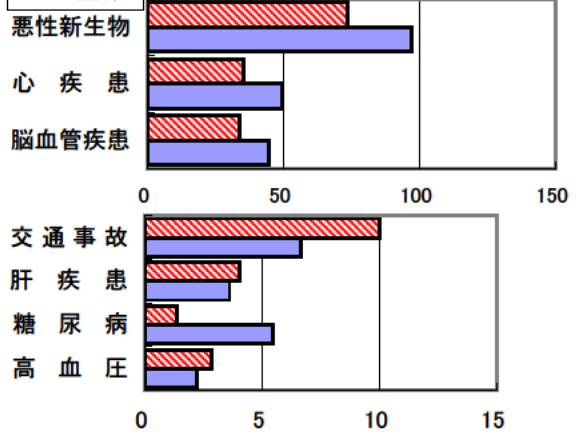
平成10~14年累計(年齢調整は昭和60年モデル人口を使用)

[]内は三重県

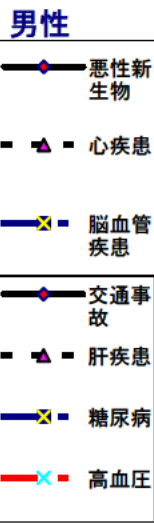
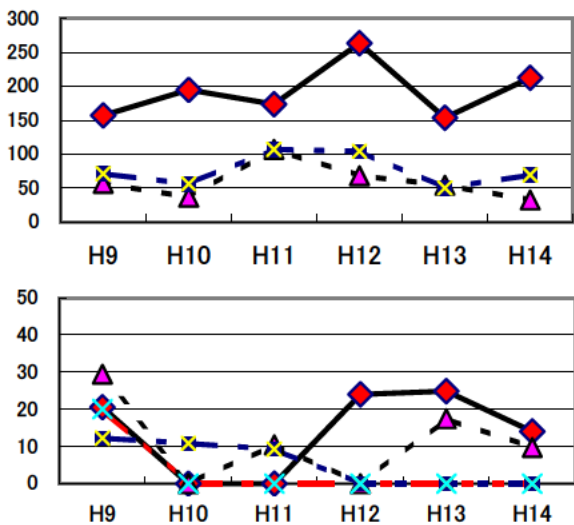
年齢調整死亡率(平成10~14年累計) (男性)



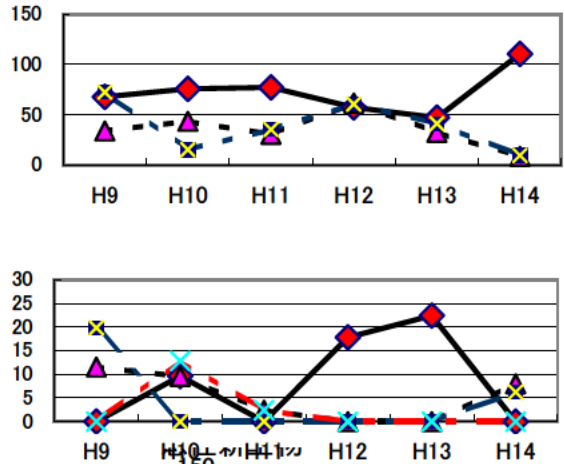
(女性)



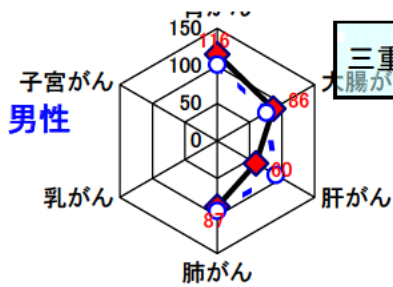
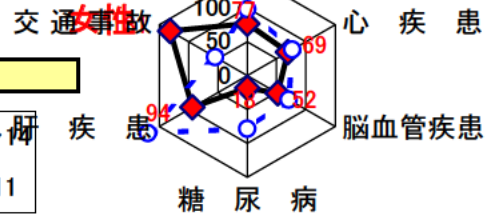
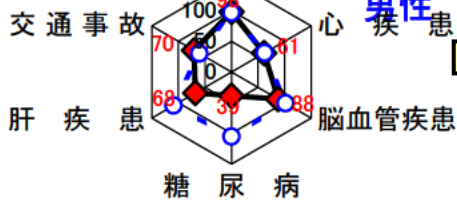
年齢調整死亡率の年次推移



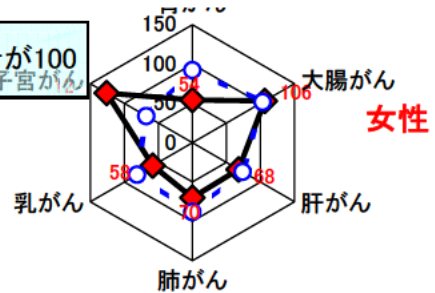
女性



SMR(標準化死亡率)



三重県の平成7~11年累計が100



悪性新生物内訳

5 健診の状況

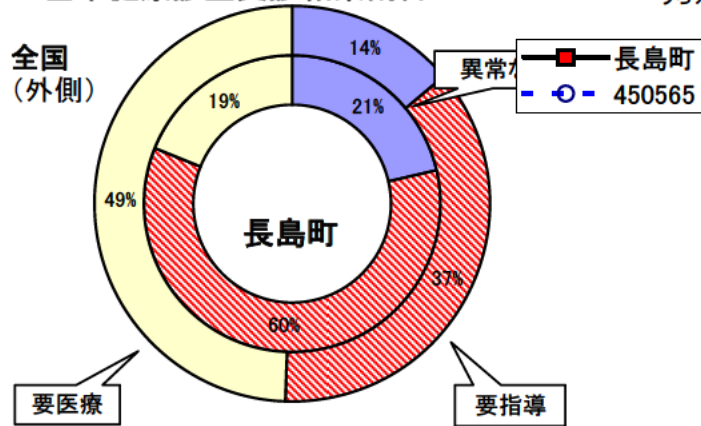
基本健康診査

平成14年度 老人保健事業報告

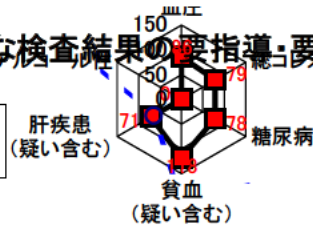
	長島町	450565	全国
対象者数	3,062	196,041	28,977,593
受診者数	1,824	44	12,305,933
受診率	59.6%	0.0%	42.5%
要指導・ 要医療率	78.6%	220874.2%	86.2%

資料：医療政策室「地域保健・老人保健事業報告」

基本健康診査受診結果割合



主な検査結果の要指導・要医療割合



(全国の割合を100とした)

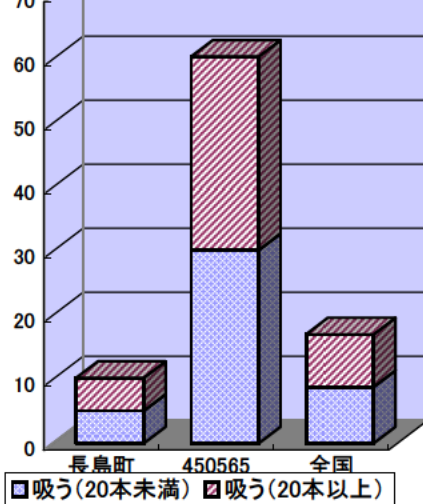
たばこについて

平成14年度 老人保健事業報告

	長島町	450565	全国
回答率	100.0%	64718.4%	84.5%
喫煙率	10.3%	60.4%	16.3%
内20本以上率	5.2%	30.2%	8.2%

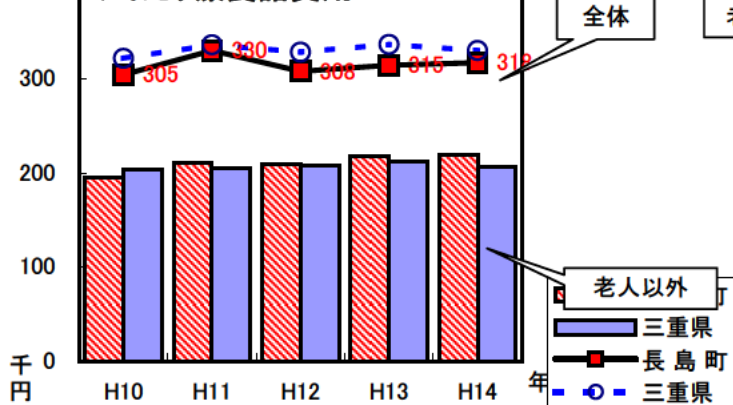
※ 回答率については、基本健康診査受診者中の回答者率

喫煙率



6 医療費(国民健康保険診療費)の状況(1人あたりの医療費)

大当たり療養諸費用



800

