

北勢町の現状

1 概要

北勢町は、三重県の最北端、岐阜県及び滋賀県との県境に位置し、鈴鹿山脈、養老山地に狭まれ、南は員弁川に沿って伊勢平野へと連なっています。森林がまちの7割を占める山柴水明の里です。

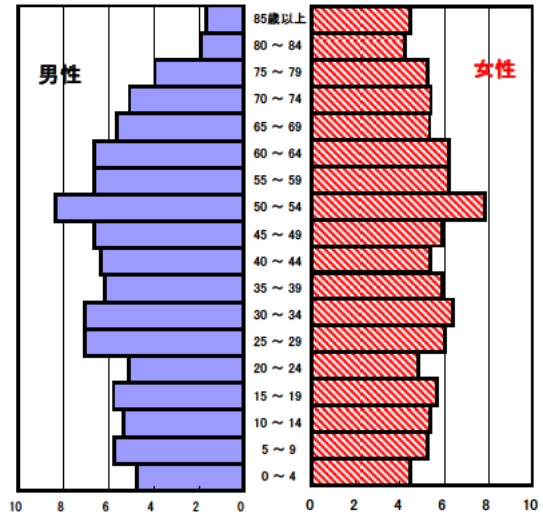
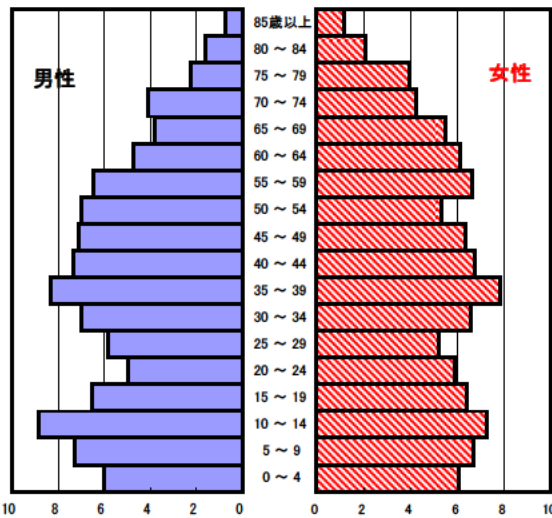
町内には員弁郡の医療の中核としての役割を果たす2病院があり、医療機関に恵まれています。



平成14年(2002年)

2 人口の状況

人口ピラミッド比較
昭和60年(1985年)



人口静態(平成14年10月1日現在) 単位:人

| | 計 | 男性 | 女性 |
|---------|----------------|----------------|----------------|
| 人口数 | 14,502 | 7,060 | 7,442 |
| 65歳以上人口 | 3,125 | 1,291 | 1,834 |
| (構成比 %) | 21.5 [20.0] | 18.3 [17.4] | 24.6 [22.5] |
| 世帯数 | 4,304 | [651,543] | |
| 一世帯人数 | 3.37 | [2.86] | |

[]内は三重県

資料 総合企画局統計調査室「三重県年齢別人口調査結果」

人口動態(平成14年)確定数 単位:人

| | 計 | 男性 | 女性 |
|-----------|------|--------|----|
| 出生数 | 113 | 58 | 55 |
| 死亡数 | 115 | 58 | 57 |
| 出生率(人口千対) | 7.79 | [9.23] | |
| 死亡率(人口千対) | 7.93 | [8.22] | |

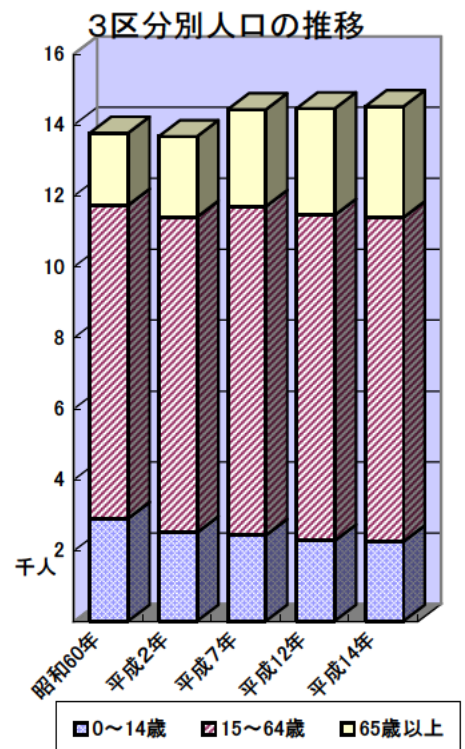
[]内は三重県

資料 医療政策室「三重県人口動態調査結果」

3区分別人口の推移

単位:人

| | 平成2年 (1990年) | 平成7年 (1995年) | 平成12年 (2000年) | 平成14年 (2002年) |
|--------|-----------------|-----------------|------------------|------------------|
| 0~14歳 | 2,495 | 2,417 | 2,266 | 2,241 |
| 15~64歳 | 8,892 | 9,270 | 9,175 | 9,136 |
| 65歳以上 | 2,272 | 2,729 | 3,002 | 3,125 |



資料 総合企画局統計調査室「三重県年齢別人口調査結果」

3 母子保健の状況

人口動態(平成14年)確定数

単位:人

| | 出生数 | | 乳児死亡数(再掲) | | 死産数 | 周産期死亡数 | 婚姻件数 | 離婚件数 |
|-----|--------|-------|-----------|-------|--------|--------|--------|-------|
| | 低体重児 | 新生児 | 新生児 | 新生児 | | | | |
| 北勢町 | 113 | 0 | 1 | 1 | 2 | 2 | 68 | 23 |
| [率] | [7.8] | [0.0] | [8.8] | [8.8] | [17.4] | [17.7] | [4.7] | [1.6] |
| 三重県 | 17,190 | 1,530 | 59 | 34 | 504 | 109 | 10,511 | 4,088 |
| [率] | [9.2] | [8.9] | [3.4] | [2.0] | [28.5] | [6.3] | [5.6] | [2.2] |

出生率(人口千対)、低体重児(出生百対)、乳児死亡・新生児(出生千対)

死産(出産千対)、周産期死亡(出生千対)、婚姻・離婚(人口千対)

合計特殊出生率

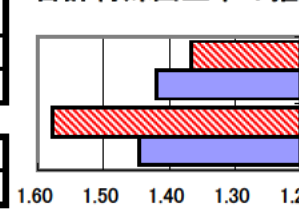
| | 平成7~11年 | 平成10~14年 |
|-----|---------|----------|
| 北勢町 | 1.58 | 1.37 |
| 三重県 | 1.45 | 1.42 |

乳児死亡率(出生千対)

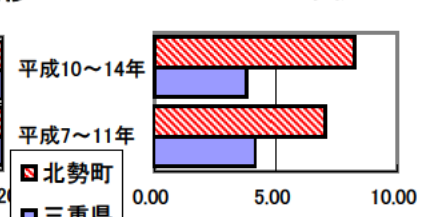
| | 平成7~11年 | 平成10~14年 |
|-----|---------|----------|
| 北勢町 | 7.07 | 8.26 |
| 三重県 | 4.17 | 3.83 |

資料 健康づくり室「ヘルシーピープルみえ21データバンクシステム」

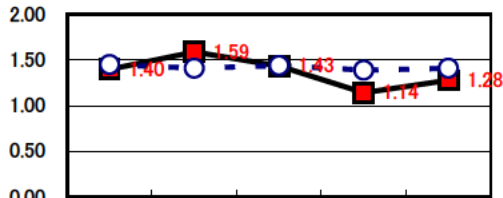
合計特殊出生率の推移



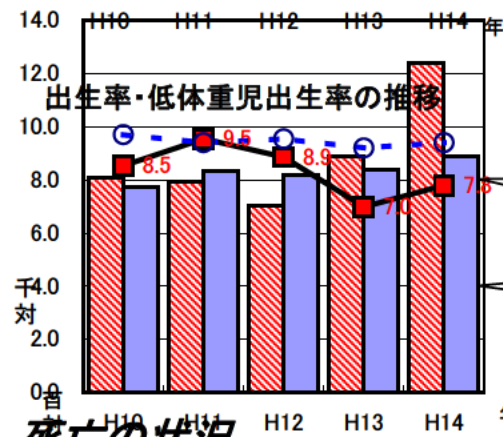
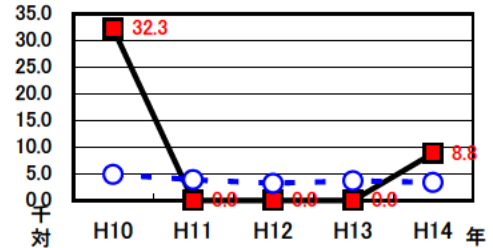
乳児死亡率の推移



合計特殊出生率の推移

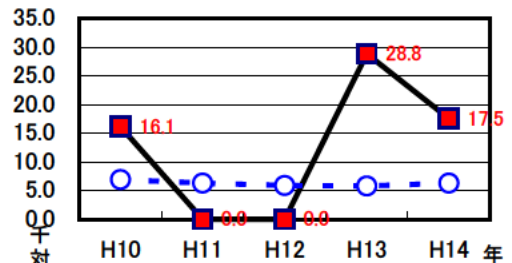


乳児死亡率の推移



周産期死亡率の推移

(出産千対)



4 死亡の状況

年齢調整死亡率

人口10万対

| 死因 | 男性 | 女性 |
|-------|------------------|----------------|
| 悪性新生物 | 196.9 [194.1] | 88.7 [97.1] |
| 心疾患 | 77.8 [86.4] | 45.2 [49.5] |
| 脳血管疾患 | 74.2 [73.5] | 41.2 [44.6] |
| 交通事故 | 11.4 [19.1] | 8.3 [6.7] |
| 肝疾患 | 6.0 [10.6] | 0.0 [3.6] |
| 糖尿病 | 5.3 [8.6] | 8.4 [5.4] |
| 高血圧 | 2.9 [2.9] | 2.3 [2.2] |

40歳~64歳における生活習慣病死亡率

人口10万対

| | 計 | 男性 | 女性 |
|-----|-------|-------|-------|
| 北勢町 | 208.1 | 277.7 | 135.7 |
| 三重県 | 240.1 | 308.7 | 173.0 |

資料 健康づくり室「ヘルシーピープルみえ21データバンクシステム」

平成10~14年累計

自殺者数

| | 計 | 男性 | 女性 |
|--------|-------|-------|------|
| 北勢町 | 16 | 11 | 5 |
| 人口10万対 | 22.1 | 31.2 | 13.4 |
| 三重県 | 2,035 | 1,379 | 656 |
| 人口10万対 | 21.9 | 30.5 | 13.7 |

資料 健康づくり室「ヘルシーピープルみえ21データバンクシステム」

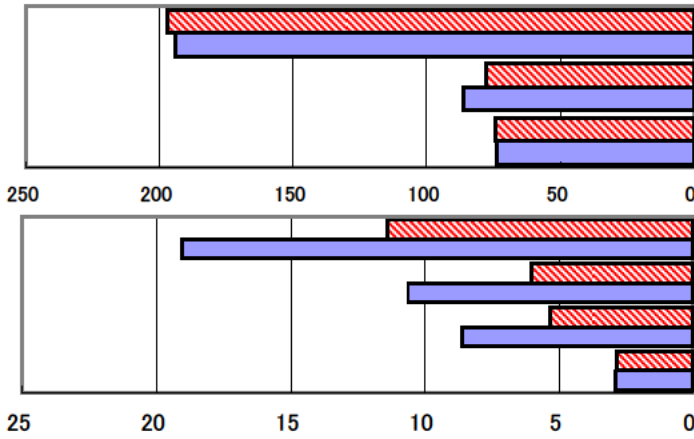
平成10~14年累計

資料 健康づくり室「ヘルシーピープルみえ21データバンクシステム」

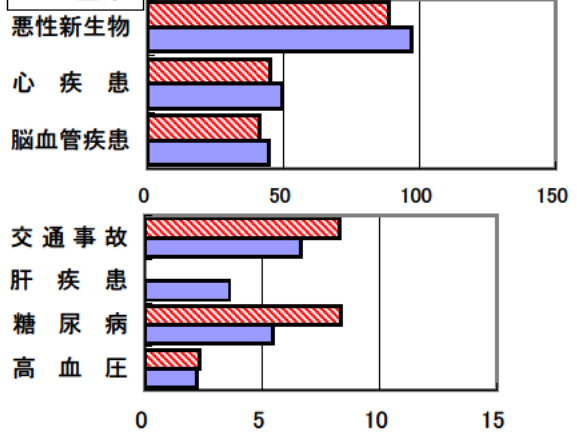
平成10~14年累計(年齢調整は昭和60年モデル人口を使用)

[]内は三重県

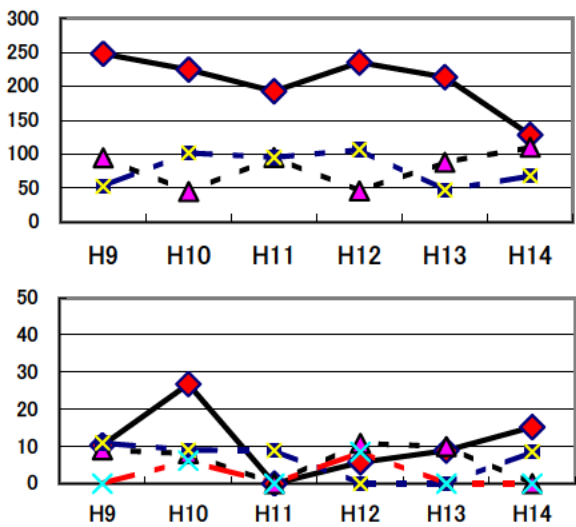
年齢調整死亡率(平成10~14年累計) (男性)



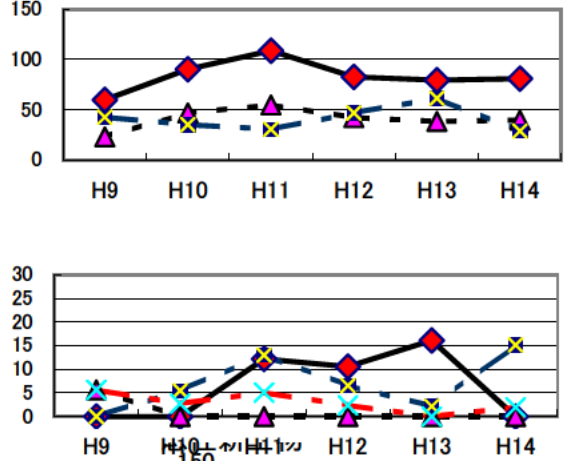
(女性)



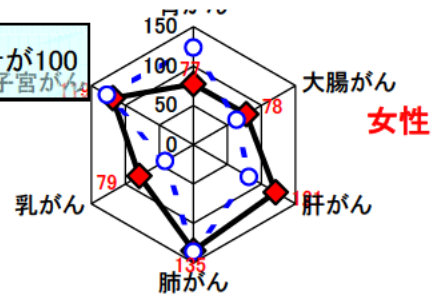
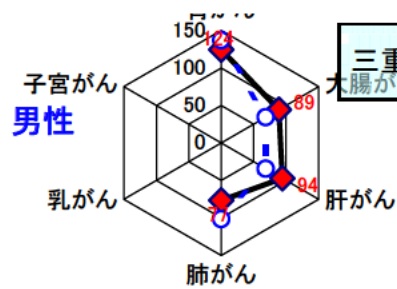
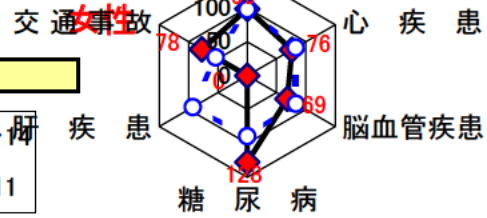
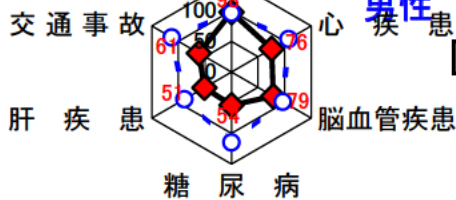
年齢調整死亡率の年次推移



女性



SMR(標準化死亡率)



悪性新生物内訳

5 健診の状況

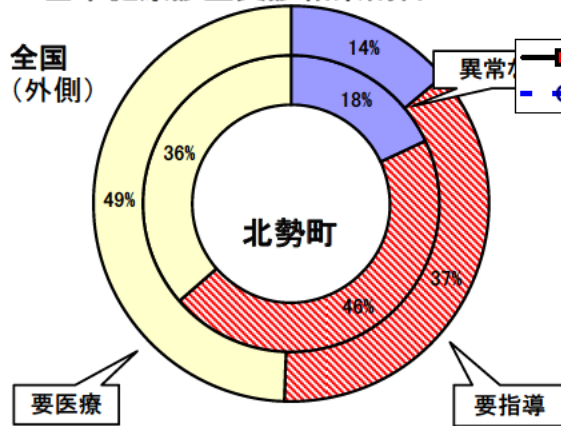
基本健康診査

平成14年度 老人保健事業報告

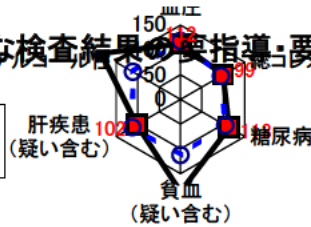
| | 北勢町 | 三重県 | 全国 |
|----------|-------|---------|------------|
| 対象者数 | 3,200 | 450,565 | 28,977,593 |
| 受診者数 | 1,375 | 196,041 | 12,305,933 |
| 受診率 | 43.0% | 43.5% | 42.5% |
| 要指導・要医療率 | 81.9% | 85.4% | 86.2% |

資料：医療政策室「地域保健・老人保健事業報告」

基本健康診査受診結果割合



主な検査結果の要指導・要医療割合



(全国の割合を100とした)

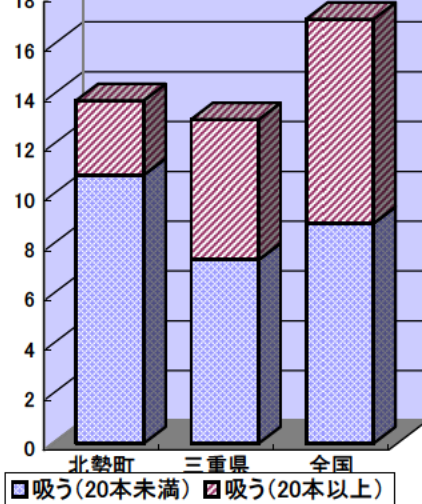
たばこについて

平成14年度 老人保健事業報告

| | 北勢町 | 三重県 | 全国 |
|---------|-------|-------|-------|
| 回答率 | 92.4% | 77.0% | 84.5% |
| 喫煙率 | 13.8% | 13.0% | 16.3% |
| 内20本以上率 | 3.0% | 5.6% | 8.2% |

※ 回答率については、基本健康診査受診者中の回答者率

喫煙率



6 医療費(国民健康保険診療費)の状況(1人あたりの医療費)

