

# 木曾岬町の現状

## 1 概要

木曾岬町は三重県の北東端に位置し、東は愛知県弥富町に接し、西は木曾川、南は伊勢湾に面した豊かな自然と水辺に恵まれた町です。

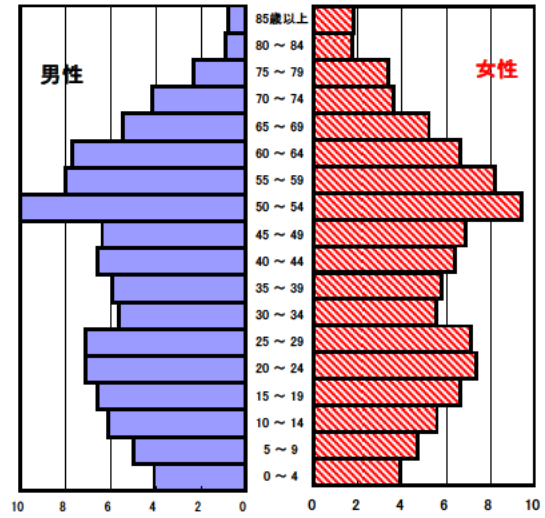
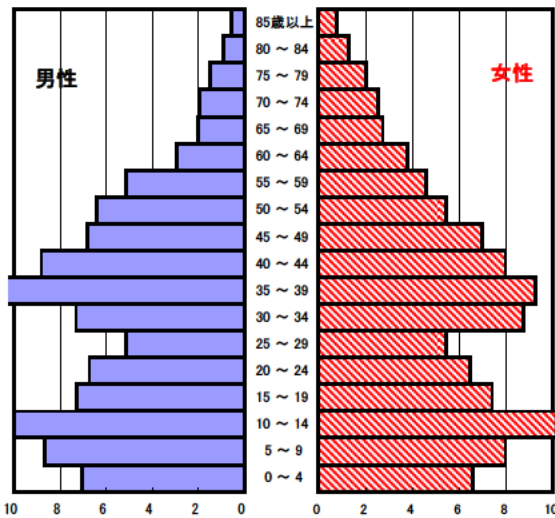
新時代の流れに対応できるよう、第二名神の建設や木曾岬干拓の有効利用等に取り組んでいます。



平成14年(2002年)

## 2 人口の状況

人口ピラミッド比較  
昭和60年(1985年)



人口静態(平成14年10月1日現在) 単位:人

	計	男性	女性
人口数	7,160	3,558	3,602
65歳以上人口	1,053	485	568
(構成比 %)	14.7 [20.0]	13.6 [17.4]	15.8 [22.5]
世帯数	2,123	[651,543]	
一世帯人数	3.37	[2.86]	

[ ]内は三重県

資料 総合企画局統計調査室「三重県年齢別人口調査結果」

人口動態(平成14年)確定数 単位:人

	計	男性	女性
出生数	52	26	26
死亡数	45	24	21
出生率(人口千対)	7.26	[9.23]	
死亡率(人口千対)	6.28	[8.22]	

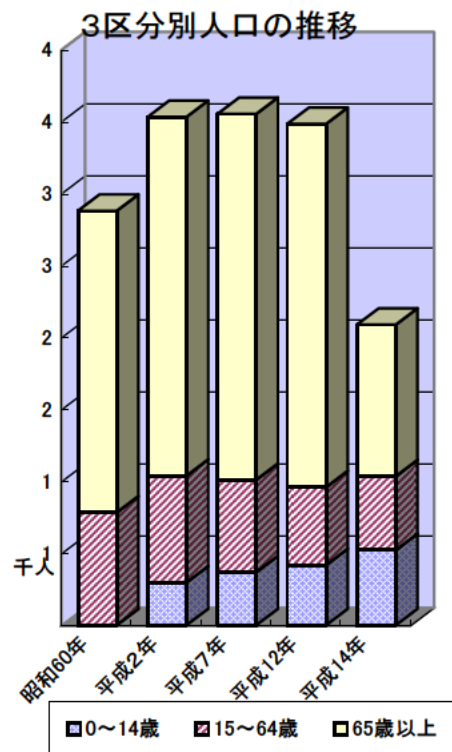
[ ]内は三重県

資料 医療政策室「三重県人口動態調査結果」

3区分別人口の推移

単位:人

	平成2年 (1990年)	平成7年 (1995年)	平成12年 (2000年)	平成14年 (2002年)
0~14歳	297	369	418	522
15~64歳	741	641	541	513
65歳以上	2,492	2,541	2,523	1,053



資料 総合企画局統計調査室「三重県年齢別人口調査結果」

### 3 母子保健の状況

人口動態(平成14年)確定数

単位:人

	出生数		乳児死亡数(再掲)		死産数	周産期死亡数	婚姻件数	離婚件数
		低体重児		新生児				
木曾岬町	52	0	1	1	1	2	30	11
[率]	[7.3]	[0.0]	[19.2]	[19.2]	[18.9]	[38.5]	[4.2]	[1.5]
三重県	17,190	1,530	59	34	504	109	10,511	4,088
[率]	[9.2]	[8.9]	[3.4]	[2.0]	[28.5]	[6.3]	[5.6]	[2.2]

出生率(人口千対)、低体重児(出生百対)、乳児死亡・新生児(出生千対)

死産(出産千対)、周産期死亡(出生千対)、婚姻・離婚(人口千対)

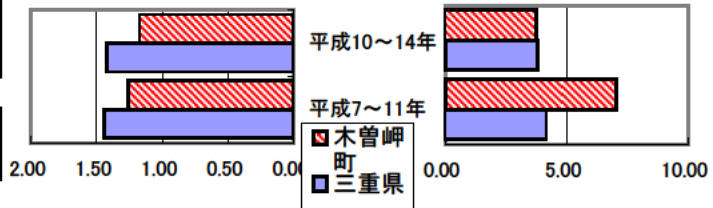
合計特殊出生率

	平成7~11年	平成10~14年
木曾岬町	1.26	1.17
三重県	1.45	1.42

資料 健康づくり室「ヘルシーピープルみえ21データバンクシステム」

合計特殊出生率の推移

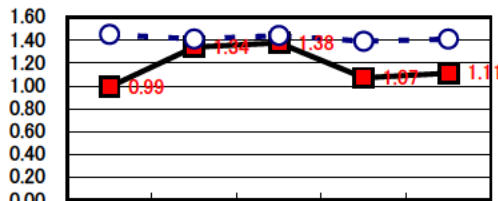
乳児死亡率の推移



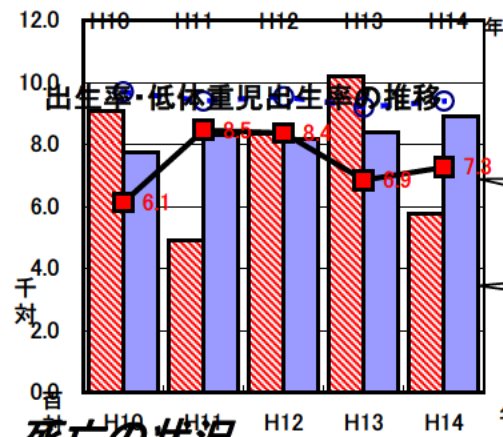
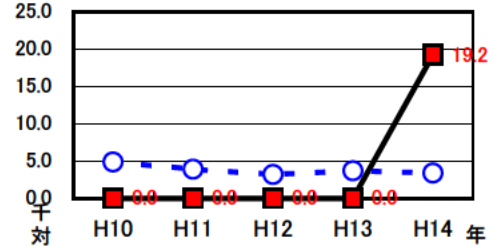
乳児死亡率(出生千対)

木曾岬町	7.04	3.76
三重県	4.17	3.83

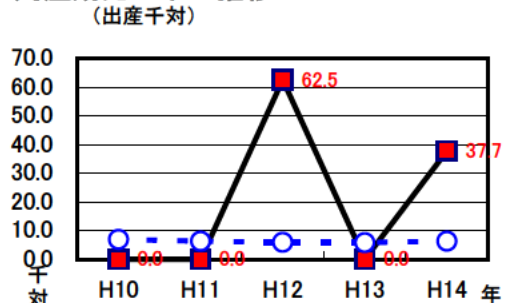
合計特殊出生率の推移



乳児死亡率の推移



周産期死亡率の推移



### 4 死亡の状況

年齢調整死亡率 人口10万対

死因	男性	女性
悪性新生物	220.2 [194.1]	116.6 [97.1]
心疾患	117.9 [86.4]	67.7 [49.5]
脳血管疾患	67.0 [73.5]	49.9 [44.6]
交通事故	3.8 [19.1]	4.3 [6.7]
肝疾患	12.7 [10.6]	0.0 [3.6]
糖尿病	8.9 [8.6]	0.0 [5.4]
高血圧	9.0 [2.9]	0.0 [2.2]

40歳~64歳における生活習慣病死亡率

	計	男性	女性
木曾岬町	316.4	391.8	238.9
三重県	240.1	308.7	173.0

資料 健康づくり室「ヘルシーピープルみえ21データバンクシステム」

平成10~14年累計

自殺者数

	計	男性	女性
木曾岬町	7	3	4
人口10万対	19.5	16.7	22.3
三重県	2,035	1,379	656
人口10万対	21.9	30.5	13.7

資料 健康づくり室「ヘルシーピープルみえ21データバンクシステム」

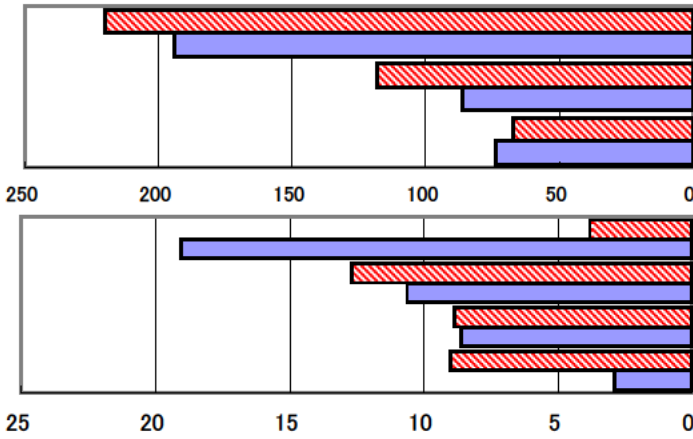
平成10~14年累計

資料 健康づくり室「ヘルシーピープルみえ21データバンクシステム」

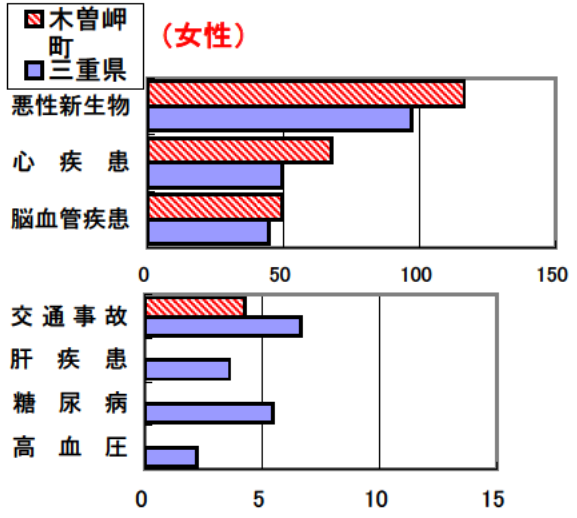
平成10~14年累計(年齢調整は昭和60年モデル人口を使用)

[ ]内は三重県

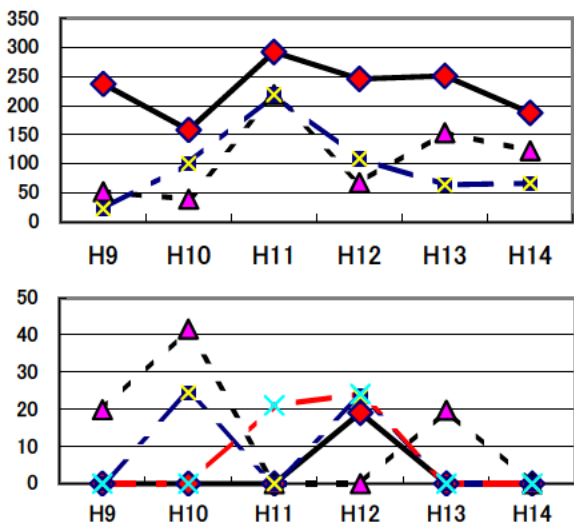
年齢調整死亡率(平成10~14年累計) (男性)



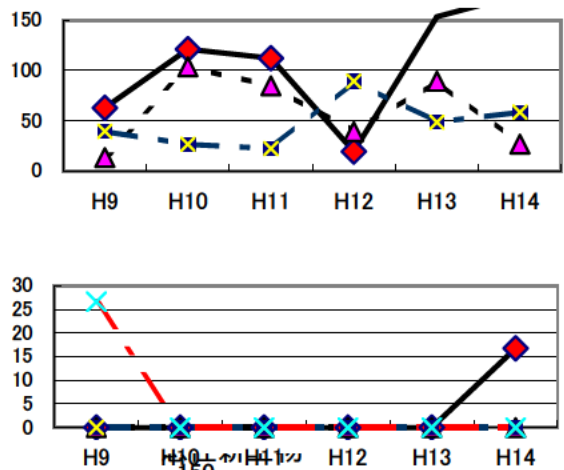
(女性)



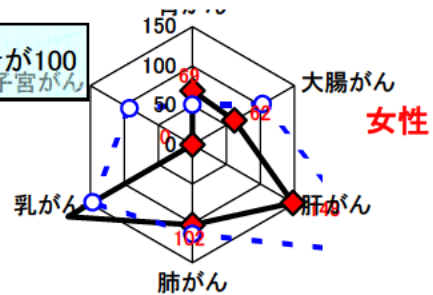
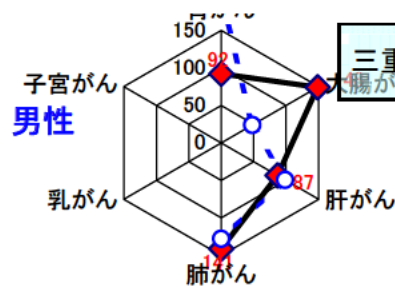
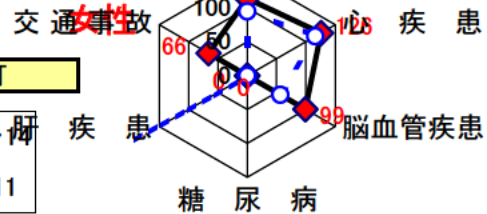
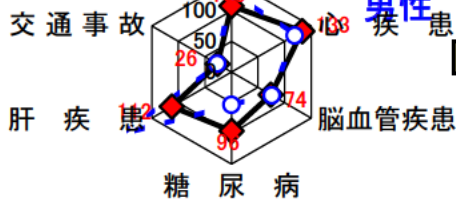
年齢調整死亡率の年次推移



女性



SMR(標準化死亡率)



悪性新生物内訳

# 5 健診の状況

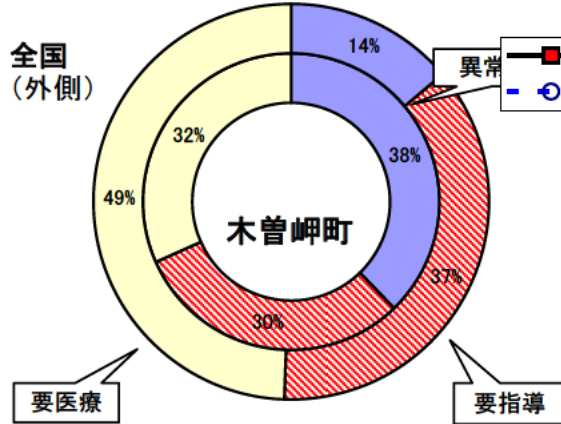
## 基本健康診査

平成14年度 老人保健事業報告

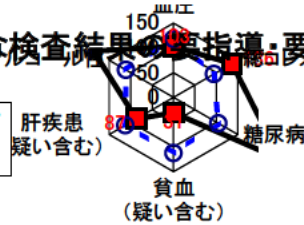
	木曾岬町	三重県	全国
対象者数	2,833	450,565	28,977,593
受診者数	1,102	196,041	12,305,933
受診率	38.9%	43.5%	42.5%
要指導・要医療率	62.2%	85.4%	86.2%

資料：医療政策室「地域保健・老人保健事業報告」

### 基本健康診査受診結果割合



### 主な検査結果の要指導・要医療割合



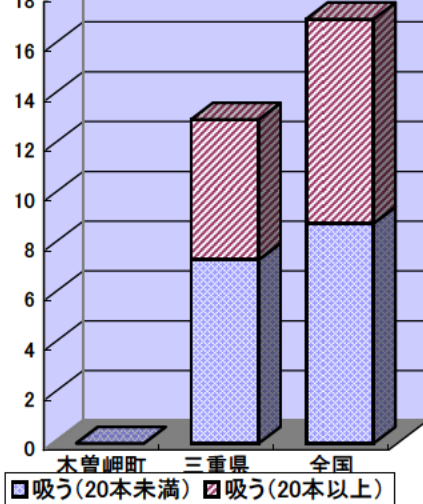
### たばこについて

平成14年度 老人保健事業報告

	木曾岬町	三重県	全国
回答率	0.0%	77.0%	84.5%
喫煙率	—	13.0%	16.3%
内20本以上率	—	5.6%	8.2%

※ 回答率については、基本健康診査受診者中の回答者率

### 喫煙率



# 6 医療費(国民健康保険診療費)の状況(1人あたりの医療費)

## 大当たり療養諸費用

