

# 木曾岬町の現状

## 1 概要

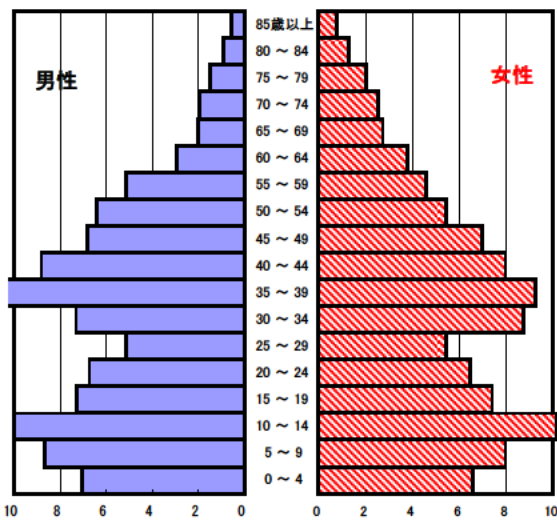
木曾岬町は三重県の北東端に位置し、東は愛知県弥富町に接し、西は木曾川、南は伊勢湾に面した豊かな自然と水辺に恵まれた町です。

新時代の流れに対応できるよう、第二名神の建設や木曾岬干拓の有効利用等に取り組んでいます。

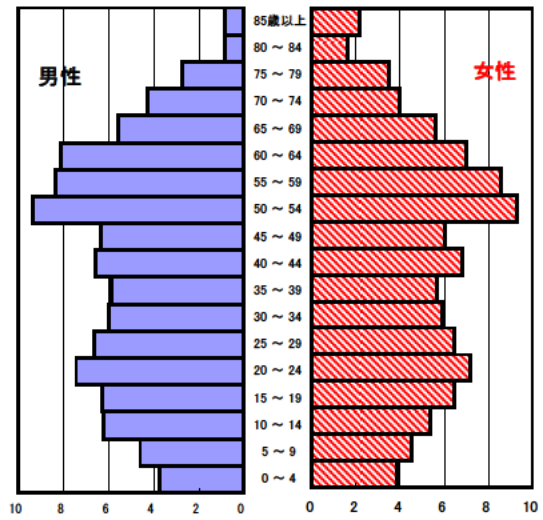


## 2 人口の状況

人口ピラミッド比較  
昭和60年(1985年)



平成15年(2003年)



人口静態(平成15年10月1日現在) 単位:人

	計	男性	女性
人口数	7,091	3,517	3,574
65歳以上人口	1,103	502	601
(構成比 %)	15.6 [20.5]	14.3 [17.9]	16.8 [23.0]
世帯数	2,154	[664,788]	
一世帯人数	3.29	[2.80]	

[ ]内は三重県

資料 総合企画局統計調査室「三重県年齢別人口調査結果」

人口動態(平成15年)確定数 単位:人

	計	男性	女性
出生数	44	23	21
死亡数	48	28	20
出生率(人口千対)	6.21	[8.85]	
死亡率(人口千対)	6.77	[8.51]	

[ ]内は三重県

資料 医療政策室「三重県人口動態調査結果」

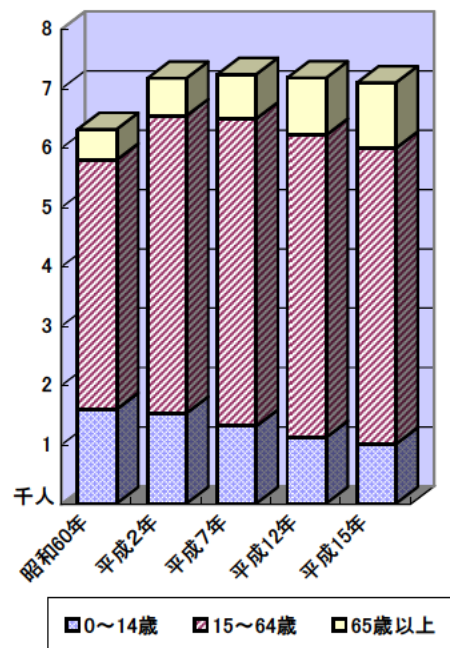
3区分別人口の推移

単位:人

	平成2年 (1990年)	平成7年 (1995年)	平成12年 (2000年)	平成15年 (2003年)
0~14歳	1,523	1,306	1,113	1,004
15~64歳	5,011	5,178	5,093	4,984
65歳以上	633	747	966	1,103

資料 総合企画局統計調査室「三重県年齢別人口調査結果」

3区分別人口の推移



## 3 母子保健の状況

人口動態(平成15年)確定数

単位:人

	出生数		乳児死亡数(再掲)		死産数	周産期死亡数	婚姻件数	離婚件数
	低体重児	新生児						
木曾岬町	44	4	0	0	3	0	24	17
[率]	[6.2]	[9.1]	[0.0]	[0.0]	[63.8]	[0.0]	[3.4]	[2.4]
三重県	16,497	1,471	49	27	441	66	10,156	3,895
[率]	[8.8]	[8.9]	[3.0]	[1.6]	[26.0]	[4.0]	[5.4]	[2.1]

出生率(人口千対)、低体重児(出生百対)、乳児死亡・新生児(出生千対)

死産(出産千対)、周産期死亡(出生千対)、婚姻・離婚(人口千対)

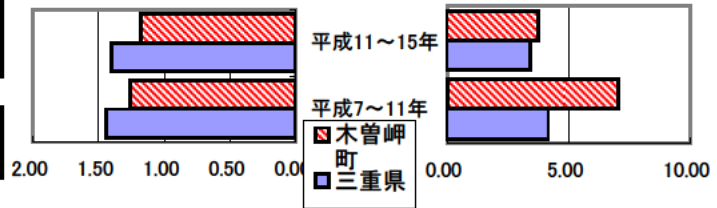
合計特殊出生率

	平成7~11年	平成11~15年
木曾岬町	1.26	1.18
三重県	1.45	1.41

資料 健康づくり室「ヘルシーピープルみえ21データバンクシステム」

合計特殊出生率の推移

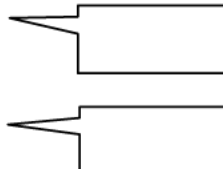
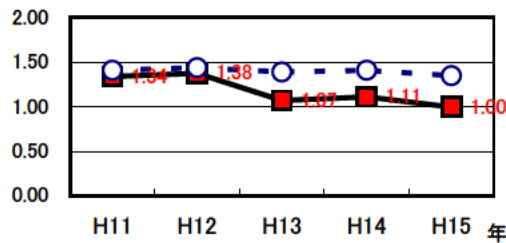
乳児死亡率の推移



乳児死亡率(出生千対)

木曾岬町	7.04	3.76
三重県	4.17	3.44

合計特殊出生率の推移



## 4 死亡の状況

年齢調整死亡率 人口10万対

死因	男性	女性
悪性新生物	222.5 [190.6]	110.6 [95.3]
心疾患	145.2 [84.5]	53.9 [48.6]
脳血管疾患	57.9 [69.7]	49.6 [42.0]
交通事故	3.8 [18.2]	12.0 [6.6]
肝疾患	3.9 [10.1]	0.0 [3.5]
糖尿病	4.2 [8.5]	0.0 [5.4]
高血圧	8.9 [2.4]	0.0 [1.9]

40歳~64歳における生活習慣病死亡率

人口10万対

	計	男性	女性
木曾岬町	293.9	377.5	208.2
三重県	237.0	304.2	171.3

資料 健康づくり室「ヘルシーピープルみえ21データバンクシステム」

平成11~15年累計

自殺者数

	計	男性	女性
木曾岬町	7	2	5
人口10万対	19.6	11.2	27.9
三重県	2,039	1,416	623
人口10万対	21.9	31.3	13.0

資料 健康づくり室「ヘルシーピープルみえ21データバンクシステム」

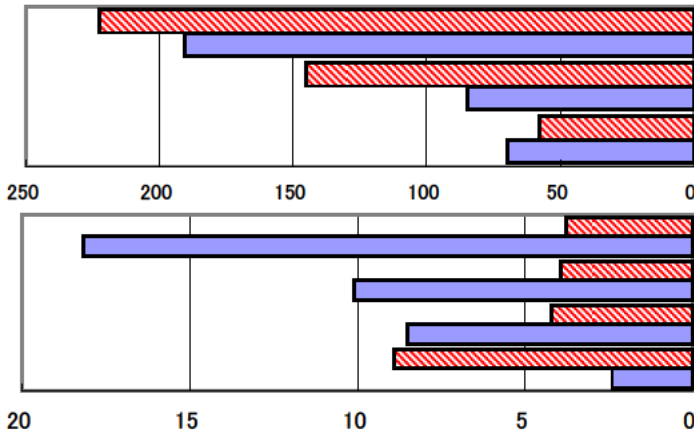
平成11~15年累計

資料 健康づくり室「ヘルシーピープルみえ21データバンクシステム」

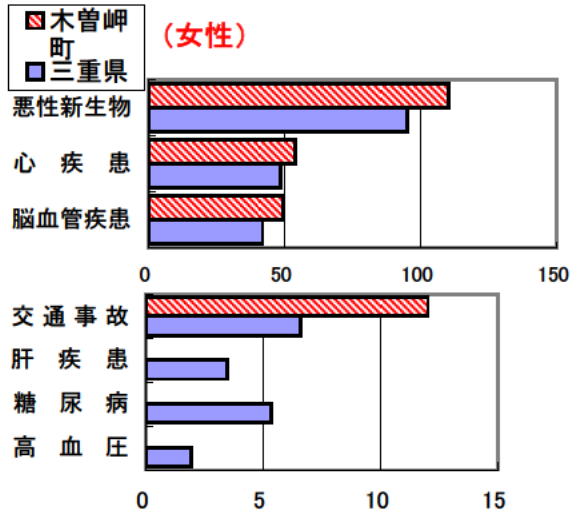
平成11~15年累計(年齢調整は昭和60年モデル人口を使用)

[ ]内は三重県

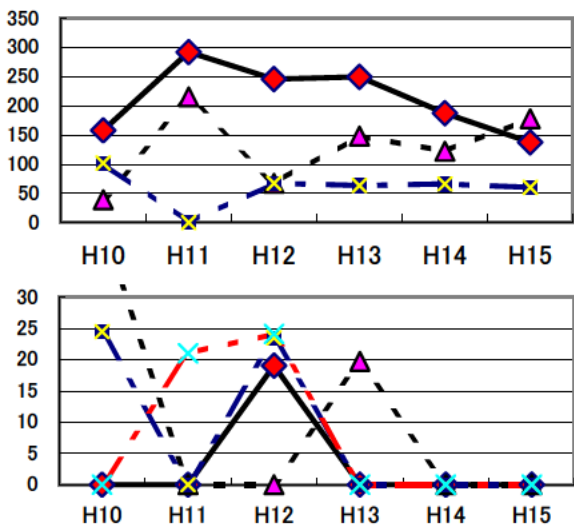
年齢調整死亡率(平成11~15年累計) (男性)



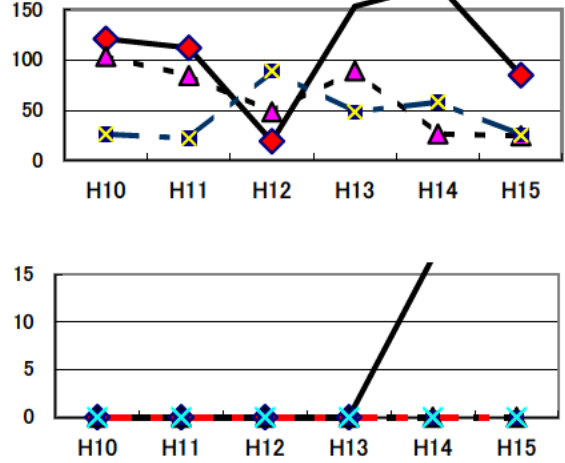
(女性)



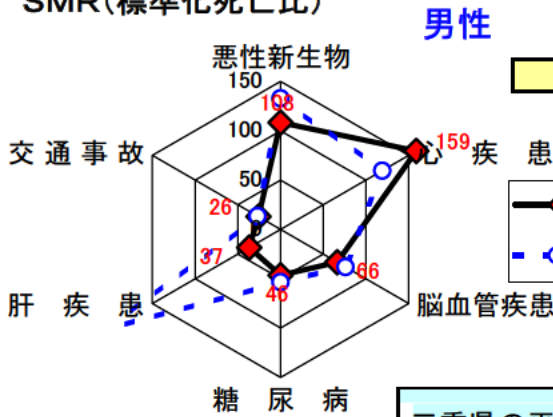
年齢調整死亡率の年次推移



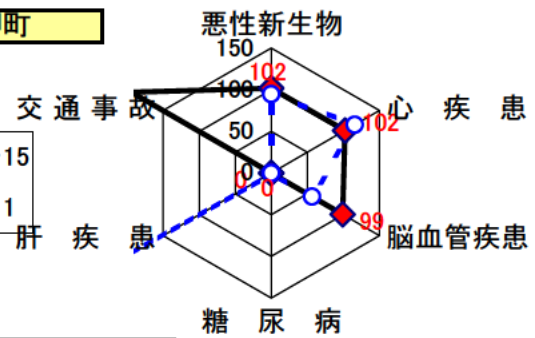
女性



SMR(標準化死亡比)

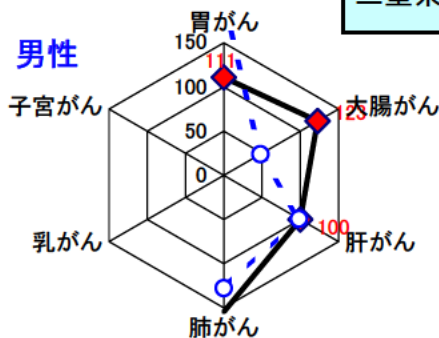


女性

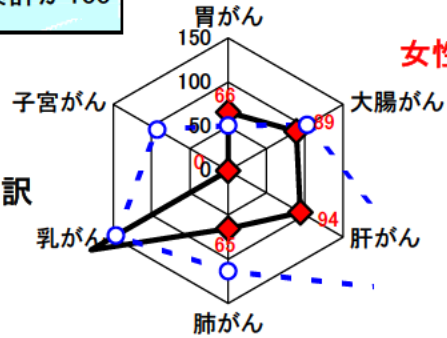


三重県の平成7~11年累計が100

男性



女性



## 5 健診の状況

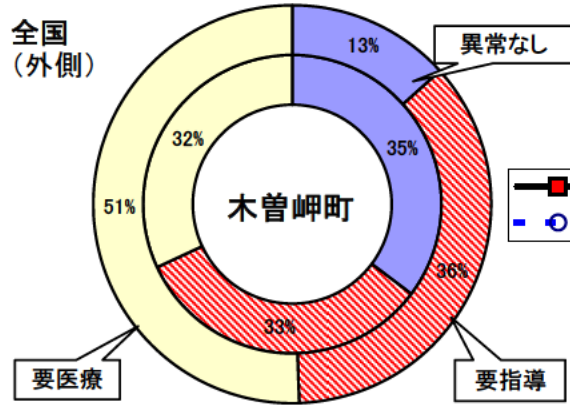
### 基本健康診査

平成15年度 老人保健事業報告

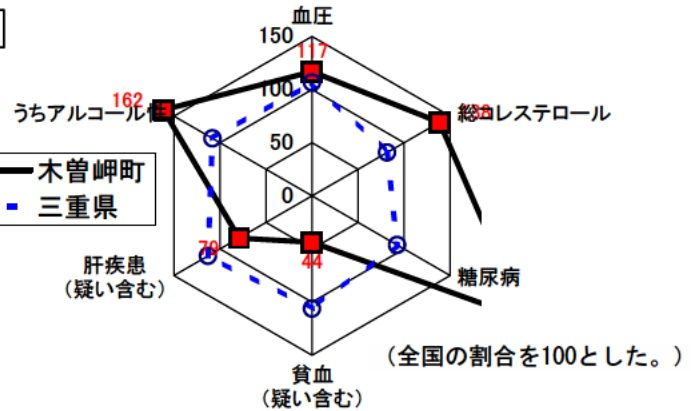
	木曾岬町	三重県	全国
対象者数	3,067	470,947	28,866,060
受診者数	1,167	209,011	12,910,022
受診率	38.1%	44.4%	44.7%
要指導・要医療率	64.6%	86.6%	86.8%

資料：医療政策室「地域保健・老人保健事業報告」

#### 基本健康診査受診結果割合



#### 主な検査結果の要指導・要医療割合



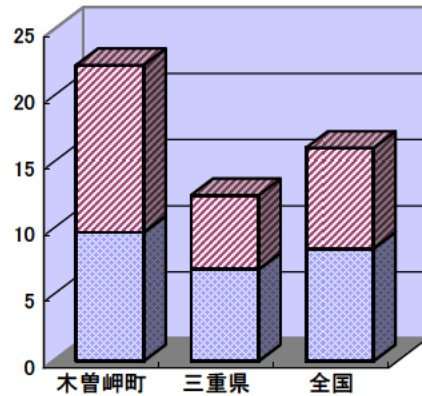
#### たばこについて

平成15年度 老人保健事業報告

	木曾岬町	三重県	全国
回答率	35.2%	80.7%	86.7%
喫煙率	22.4%	12.6%	15.5%
内20本以上率	12.7%	5.6%	7.6%

※ 回答率については、基本健康診査受診者中の回答者率

#### 喫煙率



■吸う(20本未満) ■吸う(20本以上)

## 6 医療費(国民健康保険診療費)の状況(1人あたりの医療費)

#### 1人あたり療養諸費用

