

木曾岬町の現状

1 概要

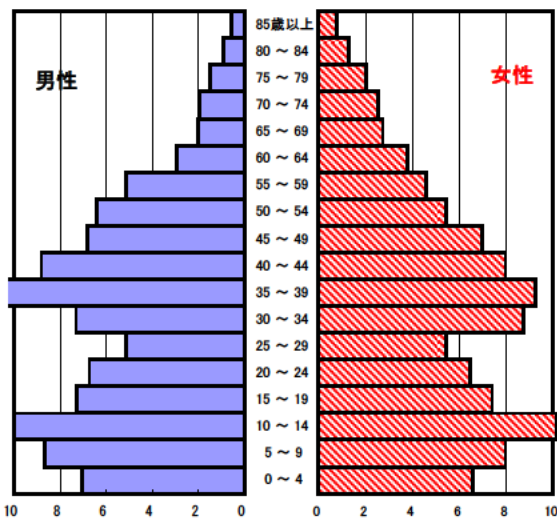
木曾岬町は三重県の北東端に位置し、東は愛知県弥富町に接し、西は木曾川、南は伊勢湾に面した豊かな自然と水辺に恵まれた町です。

新時代の流れに対応できるよう、第二名神の建設や木曾岬干拓の有効利用等に取り組んでいます。

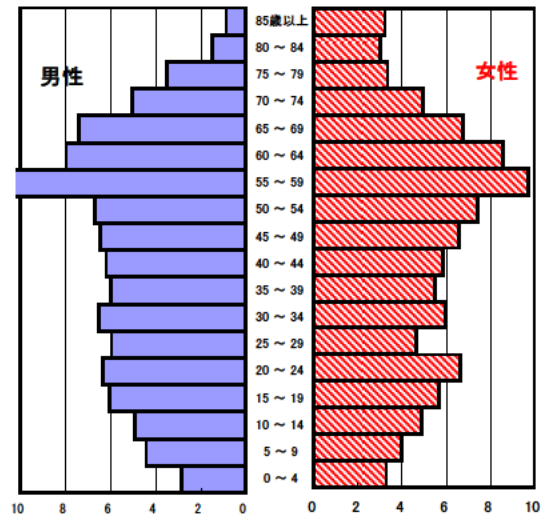


2 人口の状況

人口ピラミッド比較
昭和60年(1985年)



平成19年(2007年)



人口静態(平成19年10月1日現在) 単位:人

	計	男性	女性
人口数	6,848	3,434	3,414
65歳以上人口	1,357	631	726
(構成比 %)	19.8 [22.5]	18.4 [19.8]	21.3 [25.2]
世帯数	2,209	[699,272]	
一世帯人数	3.10	[2.67]	

[]内は三重県

資料 政策部統計室「三重県年齢別人口調査結果」

人口動態(平成19年)確定数 単位:人

	計	男性	女性
出生数	36	19	17
死亡数	58	31	27
出生率(人口千対)	5.26	[8.41]	
死亡率(人口千対)	8.47	[9.17]	

[]内は三重県

資料 医療政策室「三重県人口動態調査結果」

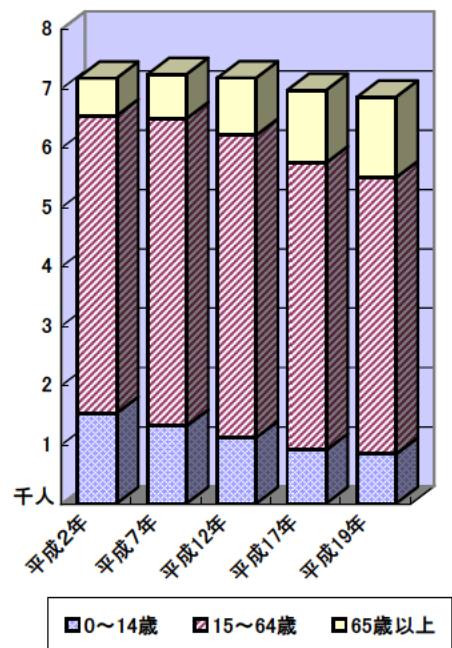
3区分別人口の推移

単位:人

	平成7年 (1995年)	平成12年 (2000年)	平成17年 (2005年)	平成19年 (2007年)
0~14歳	1,306	1,113	900	834
15~64歳	5,178	5,093	4,841	4,657
65歳以上	747	966	1,224	1,357

資料 政策部統計室「三重県年齢別人口調査結果」

3区分別人口の推移



3 母子保健の状況

人口動態(平成19年)確定数

単位:人

	出生数		乳児死亡数(再掲)		死産数	周産期死亡数	婚姻件数	離婚件数
		低体重児		新生児				
木曾岬町	36	4	0	0	2	0	32	9
[率]	[5.3]	[11.1]	[0.0]	[0.0]	[52.6]	[0.0]	[4.7]	[1.3]
三重県	15,716	1,449	59	26	363	70	9,919	3,377
[率]	[8.4]	[9.2]	[3.8]	[1.7]	[22.6]	[4.5]	[5.3]	[1.8]

出生率(人口千対)、低体重児(出生百対)、乳児死亡・新生児(出生千対)

死産(出産千対)、周産期死亡(出生千対)、婚姻・離婚(人口千対)

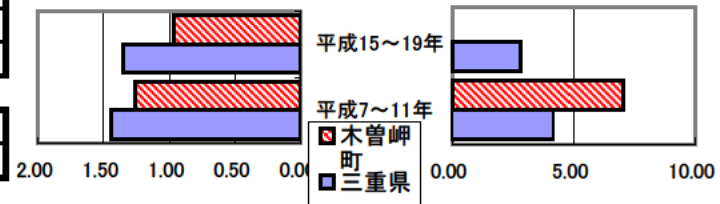
合計特殊出生率

	平成7~11年	平成15~19年
木曾岬町	1.26	0.96
三重県	1.45	1.35

資料 健康づくり室「ヘルシーピープルみえ21データバンクシステム」

合計特殊出生率の推移

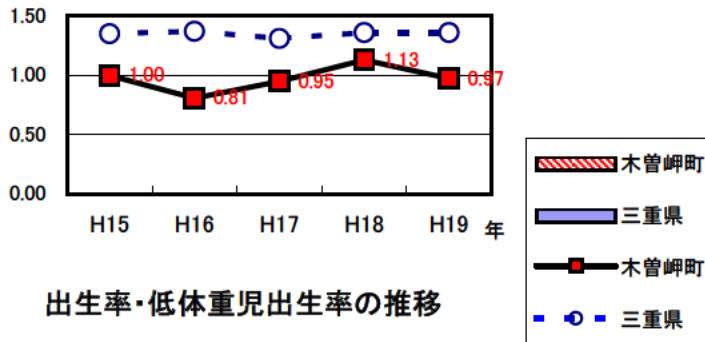
乳児死亡率の推移



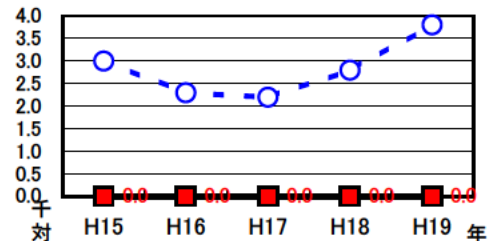
乳児死亡率(出生千対)

木曾岬町	7.04	0.00
三重県	4.17	2.81

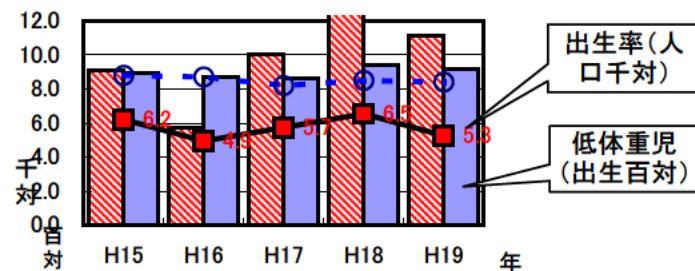
合計特殊出生率の推移



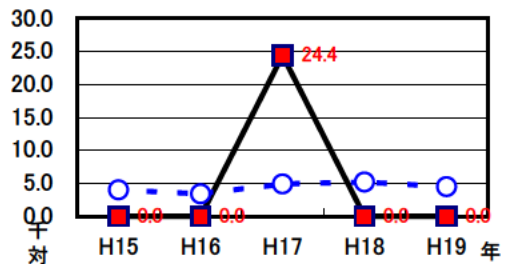
乳児死亡率の推移



出生率・低体重児出生率の推移



周産期死亡率の推移
(出産千対)



4 死亡の状況

年齢調整死亡率 人口10万対

死因	男性	女性
悪性新生物	188.8 [178.5]	109.8 [88.6]
心疾患	114.0 [81.1]	43.3 [45.0]
脳血管疾患	40.6 [57.5]	37.8 [35.4]
交通事故	17.9 [14.0]	7.0 [5.4]
肝疾患	3.1 [9.6]	0.0 [3.2]
糖尿病	0.0 [7.2]	4.4 [4.5]
高血圧	0.0 [1.9]	0.0 [1.6]

40歳~64歳における生活習慣病死亡率

人口10万対

	計	男性	女性
木曾岬町	178.3	280.2	74.9
三重県	230.1	305.9	155.8

資料 健康づくり室「ヘルシーピープルみえ21データバンクシステム」

平成15~19年累計

自殺者数

	計	男性	女性
木曾岬町	7	4	3
人口10万対	20.1	23.0	17.2
三重県	1,975	1,403	572
人口10万対	21.2	30.9	11.9

資料 健康づくり室「ヘルシーピープルみえ21データバンクシステム」

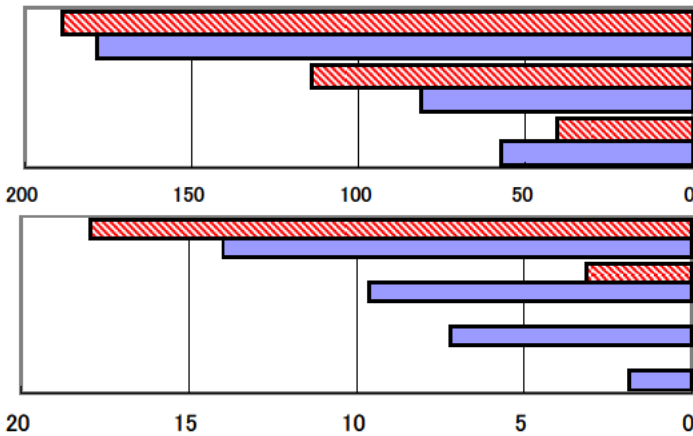
平成15~19年累計

資料 健康づくり室「ヘルシーピープルみえ21データバンクシステム」

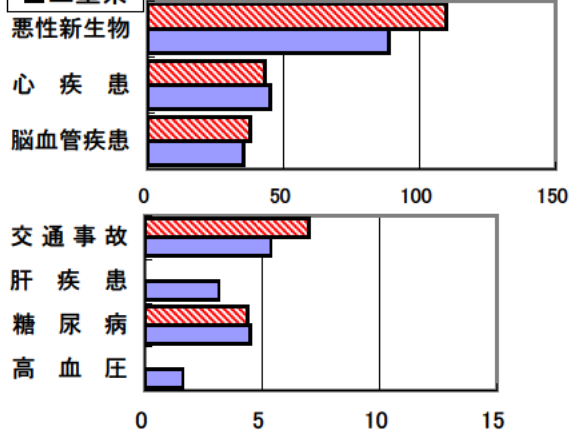
平成15~19年累計(年齢調整は昭和60年モデル人口を使用)

[]内は三重県

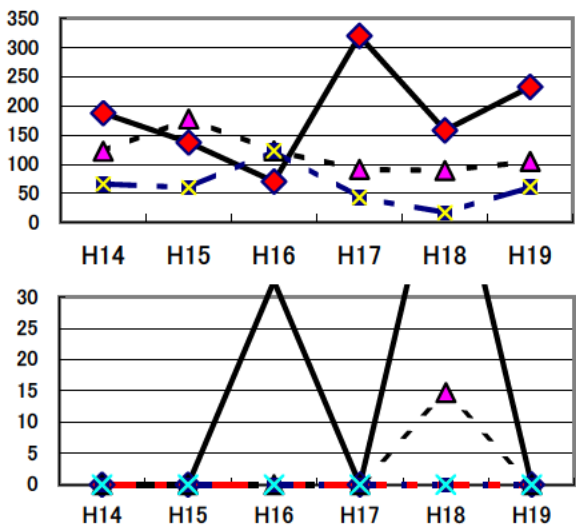
年齢調整死亡率(平成15~19年累計) (男性)



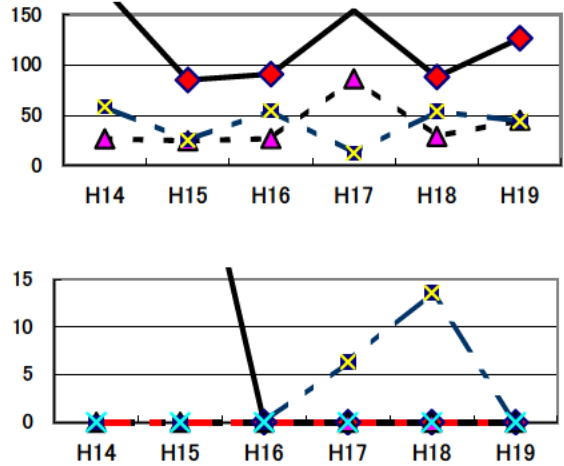
(女性)



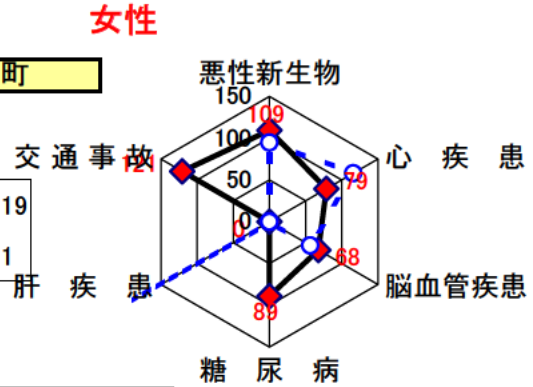
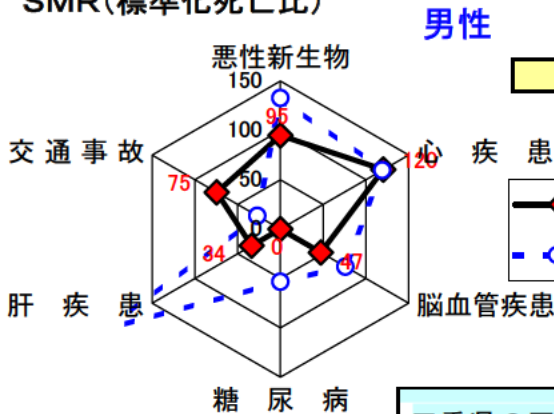
年齢調整死亡率の年次推移



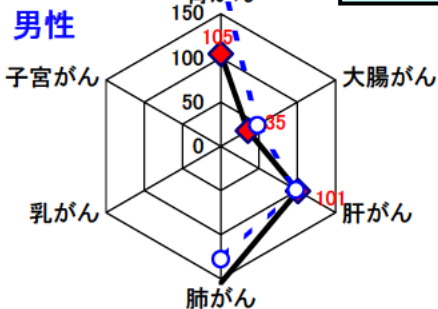
女性



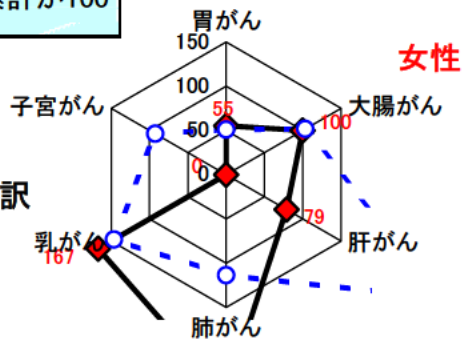
SMR(標準化死亡比)



三重県の平成7~11年累計が100



悪性新生物内訳



5 健診の状況

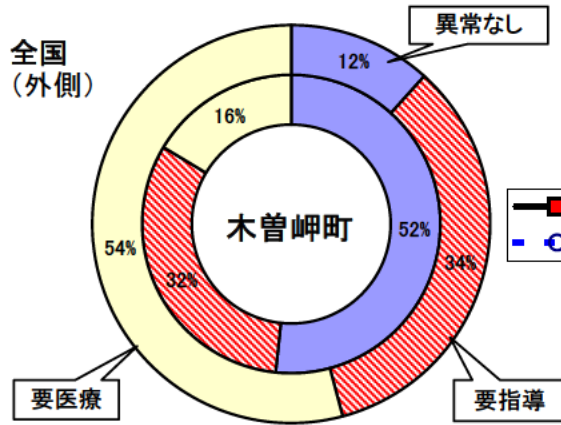
基本健康診査

平成19年度 老人保健事業報告

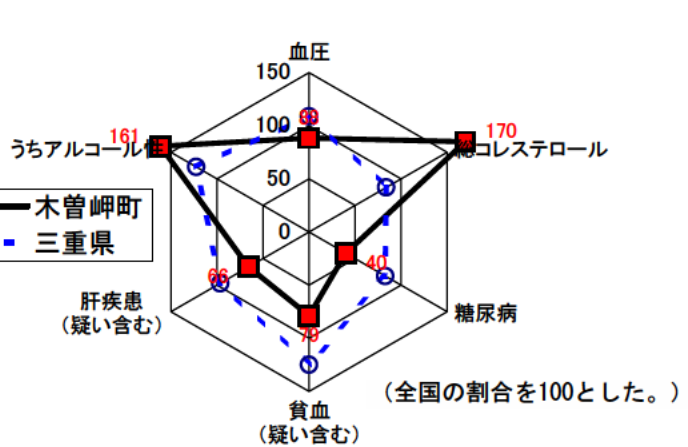
	木曾岬町	三重県	全国
対象者数	3,141	546,901	31,421,674
受診者数	1,298	229,135	13,416,486
受診率	41.3%	41.9%	42.7%
要指導・ 要医療率	48.3%	90.8%	88.6%

資料：医療政策室「地域保健・老人保健事業報告」

基本健康診査受診結果割合



主な検査結果の要指導・要医療割合



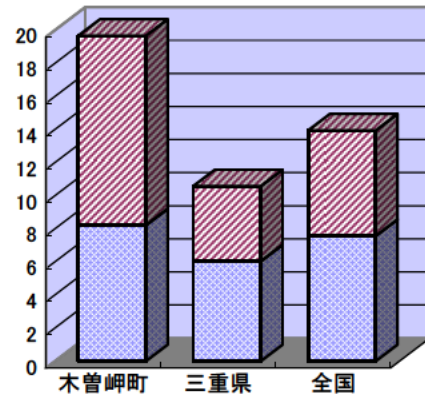
たばこについて

平成19年度 老人保健事業報告

	木曾岬町	三重県	全国
回答率	43.1%	81.0%	87.9%
喫煙率	19.7%	10.6%	13.5%
内20本以上率	11.4%	4.5%	6.4%

※ 回答率については、基本健康診査受診者中の回答者率

喫煙率



■吸う(20本未満) ■吸う(20本以上)

6 医療費(国民健康保険診療費)の状況(1人あたりの医療費)

1人あたり療養諸費用

