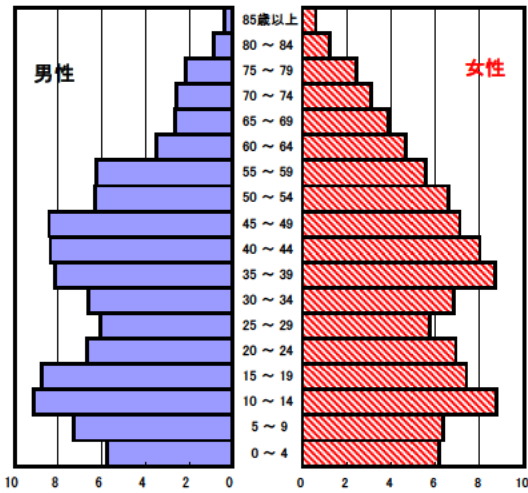


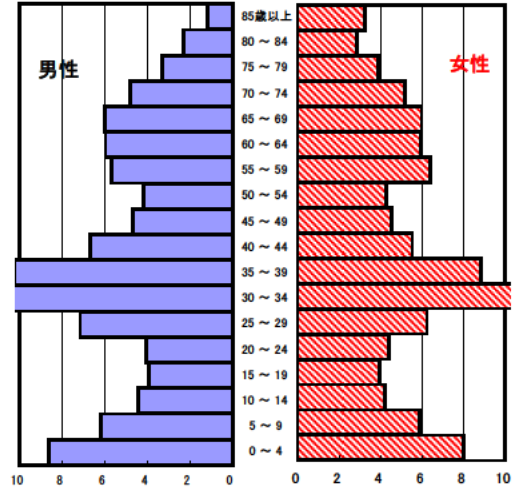
朝日町の現状

1 人口の状況

人口ピラミッド比較
昭和60年(1985年)



平成20年(2008年)



人口静態(平成20年10月1日現在) 単位:人

| | 計 | 男性 | 女性 |
|---------|--------|-----------|--------|
| 人口数 | 8,783 | 4,369 | 4,414 |
| 65歳以上人口 | 1,702 | 768 | 934 |
| (構成比 %) | 19.4 | 17.6 | 21.2 |
| | [23.1] | [20.3] | [25.7] |
| 世帯数 | 3,171 | [709,737] | |
| 一世帯人数 | 2.77 | [2.63] | |

[]内は三重県

資料 政策部統計室「三重県年齢別人口調査結果」

人口動態(平成20年)確定数 単位:人

| | 計 | 男性 | 女性 |
|-----------|-------|--------|----|
| 出生数 | 143 | 66 | 77 |
| 死亡数 | 55 | 29 | 26 |
| 出生率(人口千対) | 16.28 | [8.36] | |
| 死亡率(人口千対) | 6.26 | [9.58] | |

[]内は三重県

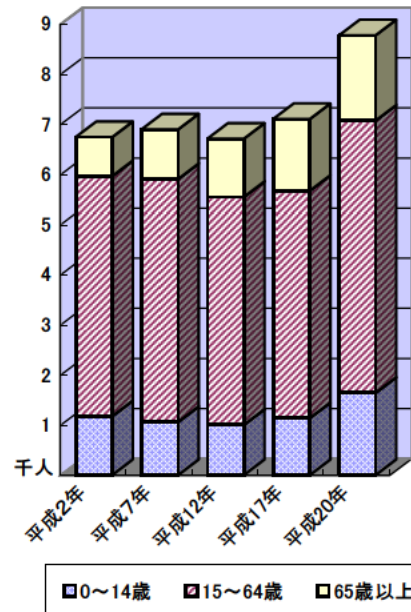
資料 医療政策室「三重県人口動態調査結果」

3区分別人口の推移

| | 平成7年 (1995年) | 平成12年 (2000年) | 平成17年 (2005年) | 平成20年 (2008年) |
|--------|-----------------|------------------|------------------|------------------|
| 0~14歳 | 1,060 | 1,003 | 1,138 | 1,640 |
| 15~64歳 | 4,846 | 4,546 | 4,536 | 5,433 |
| 65歳以上 | 991 | 1,162 | 1,431 | 1,702 |

資料 政策部統計室「三重県年齢別人口調査結果」

3区分別人口の推移



2 母子保健の状況

人口動態(平成20年)確定数

単位:人

| | 出生数 | | 乳児死亡数(再掲) | | 死産数 | 周産期死亡数 | 婚姻件数 | 離婚件数 |
|-----|--------|-------|-----------|-------|--------|--------|-------|-------|
| | 低体重児 | 新生児 | 新生児 | 新生児 | | | | |
| 朝日町 | 143 | 14 | 0 | 0 | 2 | 0 | 50 | 13 |
| [率] | [16.3] | [9.8] | [0.0] | [0.0] | [13.8] | [0.0] | [5.7] | [1.5] |
| 三重県 | 15,633 | 1,357 | 41 | 22 | 349 | 82 | 9,937 | 3,402 |
| [率] | [8.4] | [8.7] | [2.6] | [1.4] | [21.8] | [5.2] | [5.3] | [1.8] |

出生率(人口千対)、低体重児(出生百対)、乳児死亡・新生児(出生千対)

死産(出産千対)、周産期死亡(出生千対)、婚姻・離婚(人口千対)

合計特殊出生率

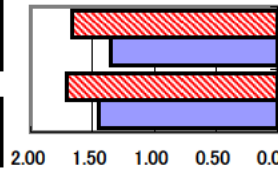
| | 平成7～11年 | 平成16～20年 |
|-----|---------|----------|
| 朝日町 | 1.70 | 1.66 |
| 三重県 | 1.45 | 1.36 |

乳児死亡率(出生千対)

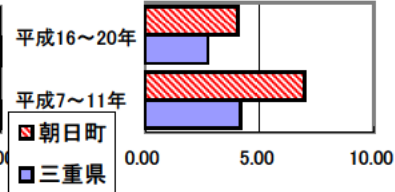
| | | |
|-----|------|------|
| 朝日町 | 6.94 | 4.04 |
| 三重県 | 4.17 | 2.74 |

資料 健康づくり室「ヘルシーピープルみえ21データバンクシステム」

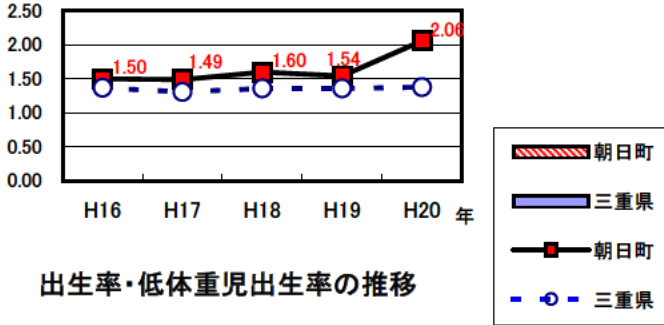
合計特殊出生率の推移



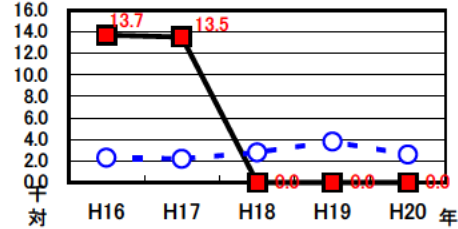
乳児死亡率の推移



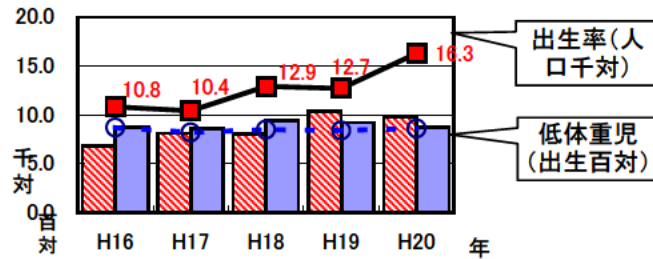
合計特殊出生率の推移



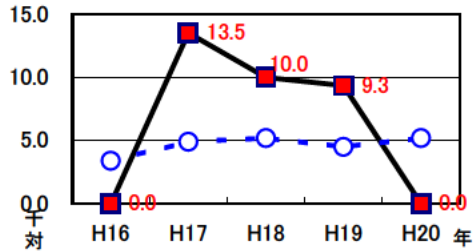
乳児死亡率の推移



出生率・低体重児出生率の推移



周産期死亡率の推移
(出産千対)



3 死亡の状況

年齢調整死亡率 人口10万対

| 死因 | 男性 | 女性 |
|-------|------------------|-----------------|
| 悪性新生物 | 200.8 [179.9] | 129.7 [87.3] |
| 心疾患 | 76.7 [82.2] | 35.8 [44.2] |
| 脳血管疾患 | 22.3 [55.0] | 41.5 [33.4] |
| 交通事故 | 10.6 [12.6] | 3.1 [4.6] |
| 肝疾患 | 4.4 [9.7] | 2.1 [3.1] |
| 糖尿病 | 2.8 [7.2] | 9.7 [4.2] |
| 高血圧 | 0.0 [2.2] | 1.1 [1.6] |

40歳～64歳における生活習慣病死亡率

| | 計 | 男性 | 女性 |
|-----|-------|-------|-------|
| 朝日町 | 272.6 | 284.3 | 261.2 |
| 三重県 | 229.0 | 308.0 | 151.5 |

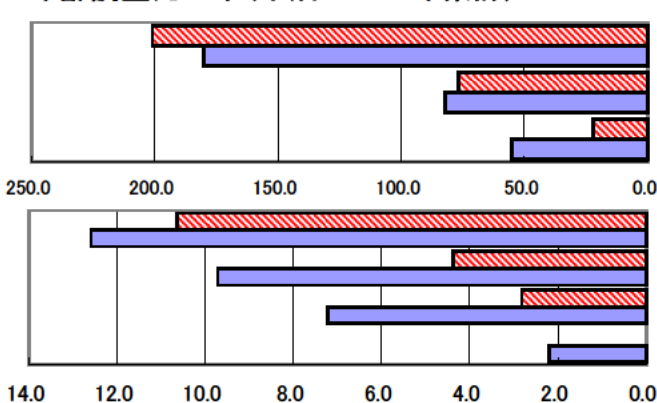
資料 健康づくり室「ヘルシーピープルみえ21データバンクシステム」
平成16～20年累計

自殺者数

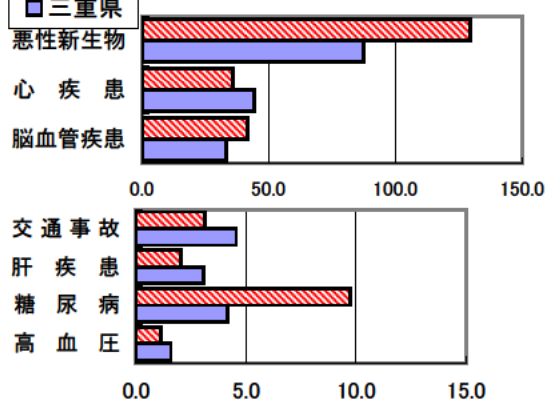
| | 計 | 男性 | 女性 |
|--------|-------|-------|------|
| 朝日町 | 2 | 1 | 1 |
| 人口10万対 | 5.2 | 5.2 | 5.1 |
| 三重県 | 1,898 | 1,346 | 552 |
| 人口10万対 | 20.3 | 29.7 | 11.5 |

資料 健康づくり室「ヘルシーピープルみえ21データバンクシステム」
平成16～20年累計

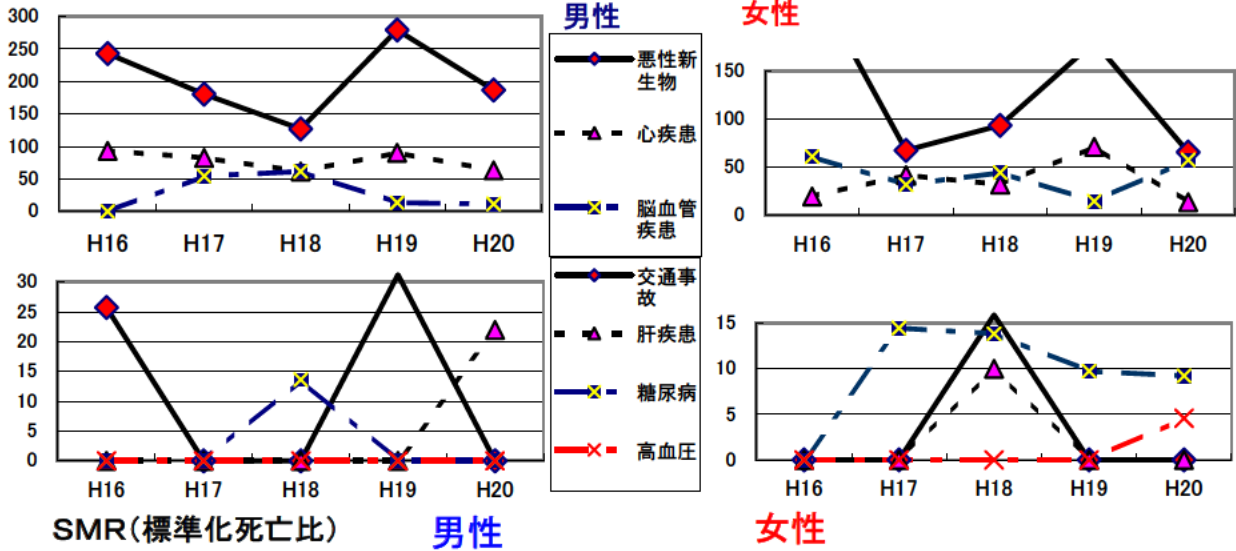
年齢調整死亡率(平成16～20年累計) (男性)



(女性)



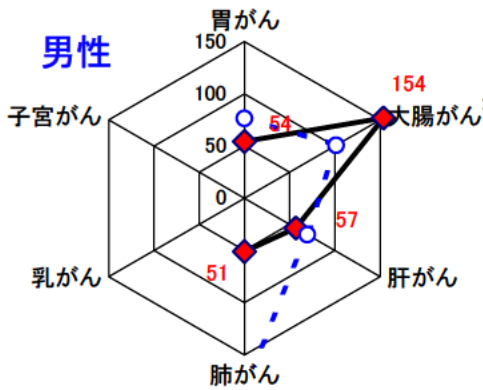
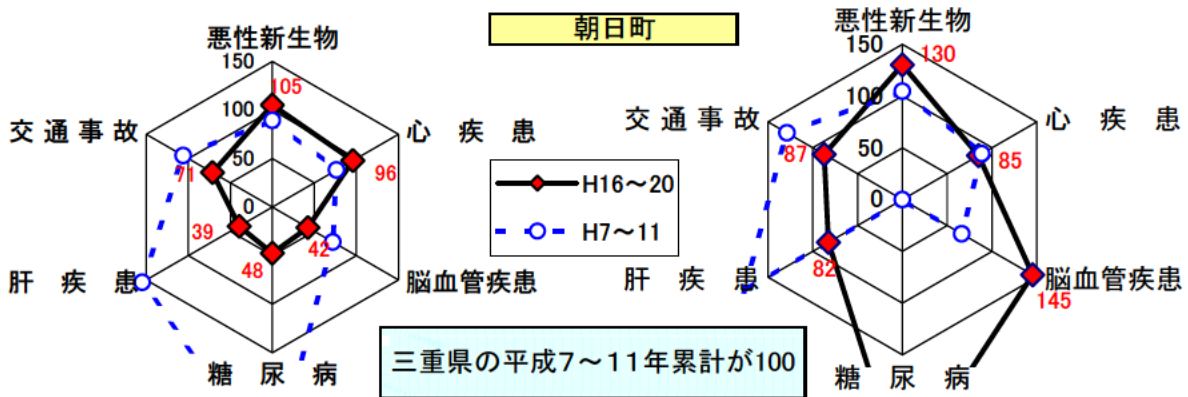
年齢調整死亡率の年次推移



SMR(標準化死亡比)

男性

女性



悪性新生物内訳

