

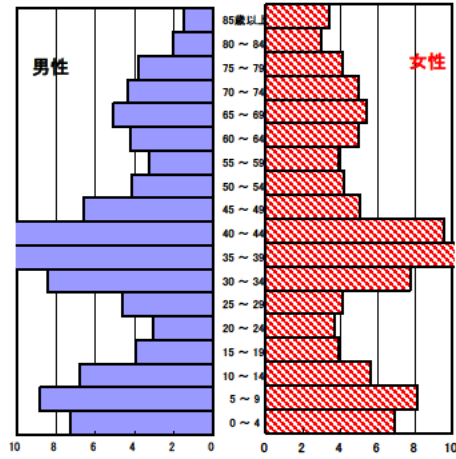
朝日町の現状

1 人口の状況

人口ピラミッド比較
昭和60年(1985年)



平成25年(2013年)



人口静態(平成25年10月1日現在) 単位:人

	計	男性	女性
人口数	10,125	5,068	5,057
65歳以上人口	1,899	847	1,052
(構成比 %)	18.8	16.7	20.8
	[26.1]	[23.2]	[28.8]
世帯数	3,613	[716,124]	
一世帯人数	2.80	[2.55]	

[]内は三重県

資料 政策部統計室「三重県年齢別人口調査結果」

人口動態(平成25年)確定数 単位:人

	計	男性	女性
出生数	136	78	58
死亡数	69	34	35
出生率(人口千対)	13.43	[7.94]	
死亡率(人口千対)	6.81	[10.77]	

[]内は三重県

資料 医務国保課「三重県人口動態調査結果」

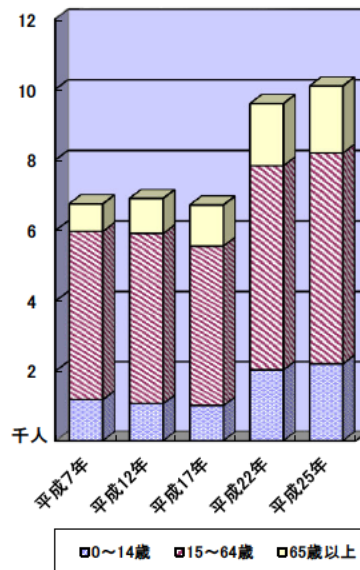
3区分別人口の推移

単位:人

	平成12年 (2000年)	平成17年 (2005年)	平成22年 (2010年)	平成25年 (2013年)
0~14歳	1,060	1,003	2,025	2,194
15~64歳	4,846	4,546	5,801	5,989
65歳以上	991	1,162	1,757	1,899

資料 政策部統計室「三重県年齢別人口調査結果」

3区分別人口の推移



2 母子保健の状況

人口動態(平成25年)確定数

単位:人

	出生数		乳児死亡数(再掲)		死産数	周産期死亡数	婚姻件数	離婚件数
	低体重児	新生児						
朝日町	136	12	0	0	3	0	65	18
[率]	[13.4]	[8.8]	[0.0]	[0.0]	[21.6]	[0.0]	[6.4]	[1.8]
三重県	14,514	1,291	44	15	319	59	8,844	3,281
[率]	[7.9]	[8.9]	[3.0]	[1.0]	[21.5]	[4.1]	[4.8]	[1.8]

出生率(人口千対)、低体重児(出生百対)、乳児死亡・新生児(出生千対)

死産(出産千対)、周産期死亡(出生千対)、婚姻・離婚(人口千対)

合計特殊出生率

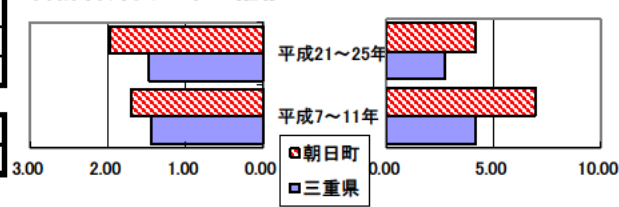
	平成7～11年	平成21～25年
朝日町	1.70	1.97
三重県	1.45	1.47

乳児死亡率(出生千対)

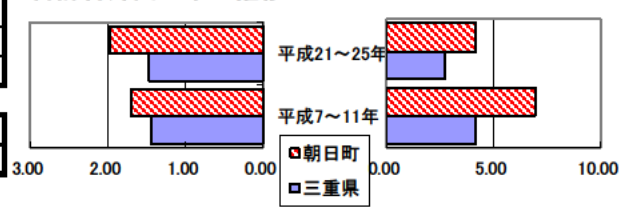
朝日町	6.94	4.18
三重県	4.17	2.70

資料 健康づくり課「ヘルシーピープルみえ21データバンクシステム」

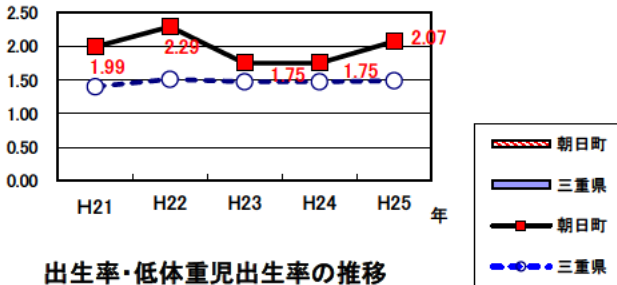
合計特殊出生率の推移



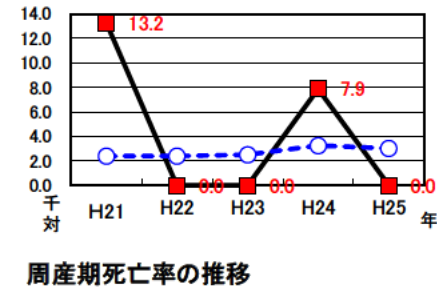
乳児死亡率の推移



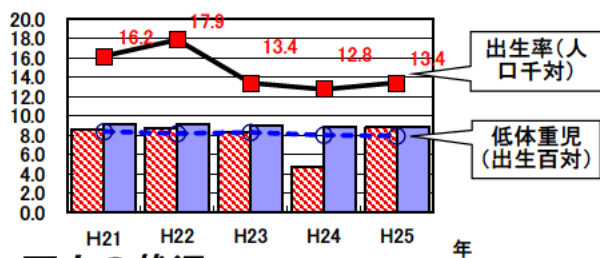
合計特殊出生率の推移



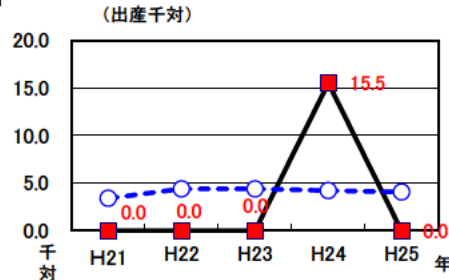
乳児死亡率の推移



出生率・低体重児出生率の推移



周産期死亡率の推移



3 死亡の状況

年齢調整死亡率 人口10万対

死因	男性	女性
悪性新生物	189.3 [169.6]	77.8 [82.6]
心疾患	82.8 [69.9]	31.1 [37.5]
脳血管疾患	42.0 [44.8]	19.1 [26.0]
交通事故	0.0 [7.9]	0.0 [2.9]
肝疾患	8.2 [8.1]	2.0 [2.9]
糖尿病	1.9 [6.5]	4.1 [3.4]
高血圧	0.0 [1.8]	6.3 [1.6]

40歳～64歳における生活習慣病死亡率

	計	男性	女性
朝日町	168.5	271.6	62.2
三重県	204.4	270.8	139.3

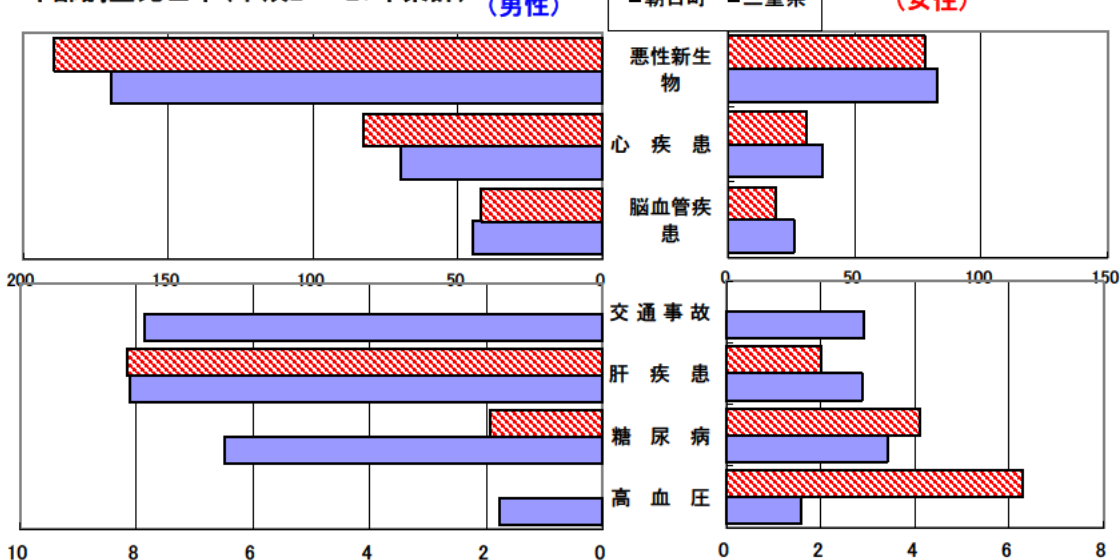
資料 健康づくり課「ヘルシーピープルみえ21データバンクシステム」
平成21～25年累計

自殺者数

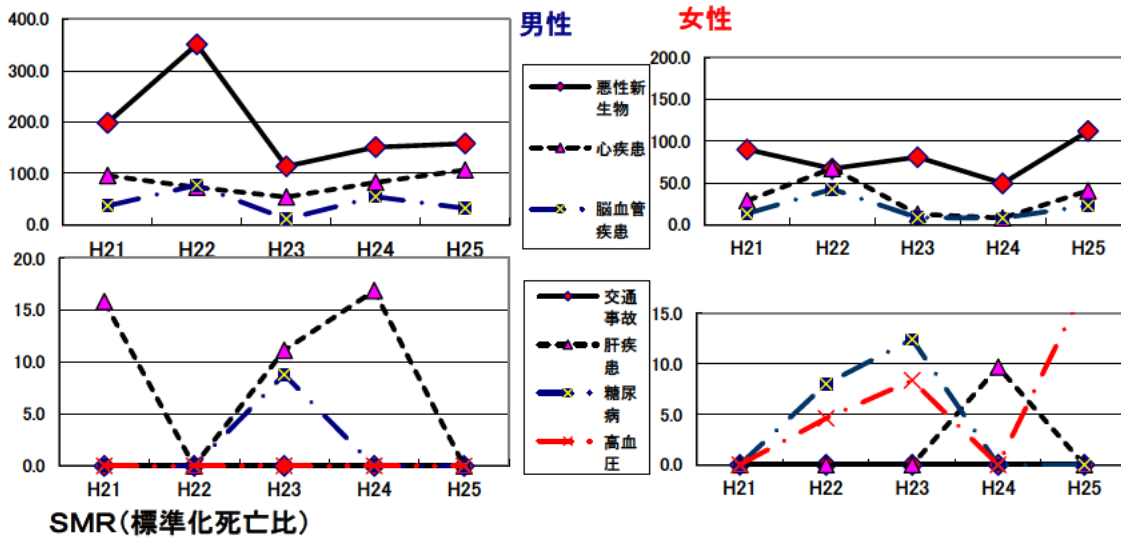
	計	男性	女性
朝日町	4	4	0
人口10万対	8.2	16.4	0.0
三重県	1,853	1,344	509
人口10万対	20.1	29.9	10.7

資料 健康づくり課「ヘルシーピープルみえ21データバンクシステム」
平成21～25年累計

年齢調整死亡率(平成21～25年累計)



年齢調整死亡率の年次推移



SMR(標準化死亡比)

