

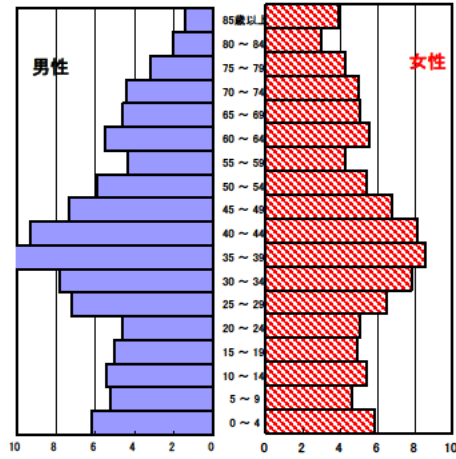
川越町の現状

1 人口の状況

人口ピラミッド比較
昭和60年(1985年)



平成25年(2013年)



人口静態(平成25年10月1日現在) 単位:人

	計	男性	女性
人口数	14,490	7,388	7,102
65歳以上人口	2,637	1,142	1,495
(構成比 %)	18.2 [26.1]	15.5 [23.2]	21.1 [28.8]
世帯数	5,906	[716,124]	
一世帯人数	2.45	[2.55]	

[]内は三重県

資料 政策部統計室「三重県年齢別人口調査結果」

人口動態(平成25年)確定数 単位:人

	計	男性	女性
出生数	174	89	85
死亡数	120	63	57
出生率(人口千対)	12.01	[7.94]	
死亡率(人口千対)	8.28	[10.77]	

[]内は三重県

資料 医務国保課「三重県人口動態調査結果」

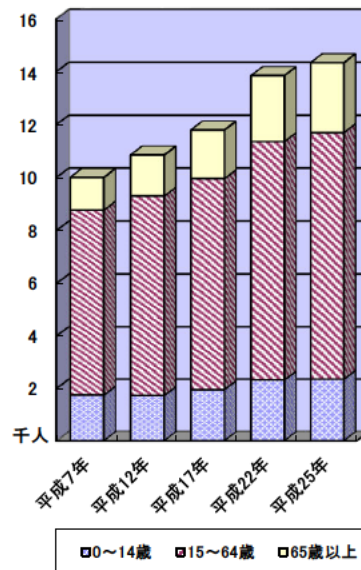
3区分別人口の推移

単位:人

	平成12年 (2000年)	平成17年 (2005年)	平成22年 (2010年)	平成25年 (2013年)
0~14歳	1,723	1,948	2,312	2,343
15~64歳	7,564	7,996	9,035	9,341
65歳以上	1,546	1,834	2,487	2,637

資料 政策部統計室「三重県年齢別人口調査結果」

3区分別人口の推移



2 母子保健の状況

人口動態(平成25年)確定数

単位:人

	出生数		乳児死亡数(再掲)		死産数	周産期死亡数	婚姻件数	離婚件数
	低体重児	新生児						
川越町	174	12	1	0	3	0	90	41
[率]	[12.0]	[6.9]	[5.7]	[0.0]	[16.9]	[0.0]	[6.2]	[2.8]
三重県	14,514	1,291	44	15	319	59	8,844	3,281
[率]	[7.9]	[8.9]	[3.0]	[1.0]	[21.5]	[4.1]	[4.8]	[1.8]

出生率(人口千対)、低体重児(出生百対)、乳児死亡・新生児(出生千対)

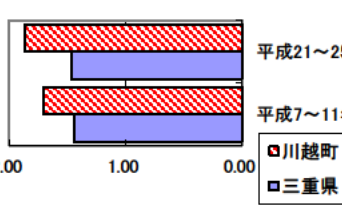
死産(出産千対)、周産期死亡(出生千対)、婚姻・離婚(人口千対)

合計特殊出生率

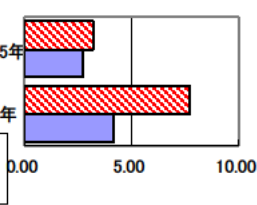
	平成7～11年	平成21～25年
川越町	1.71	1.87
三重県	1.45	1.47

資料 健康づくり課「ヘルシーピープルみえ21データバンクシステム」

合計特殊出生率の推移



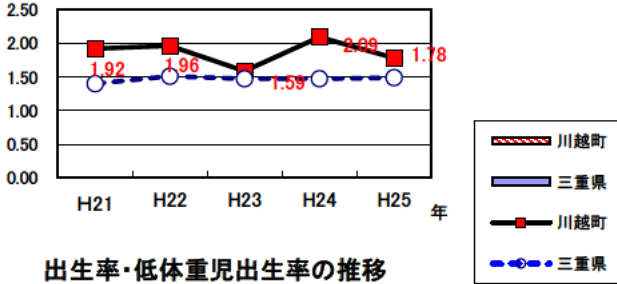
乳児死亡率の推移



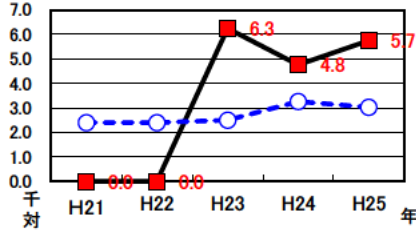
乳児死亡率(出生千対)

川越町	7.73	3.22
三重県	4.17	2.70

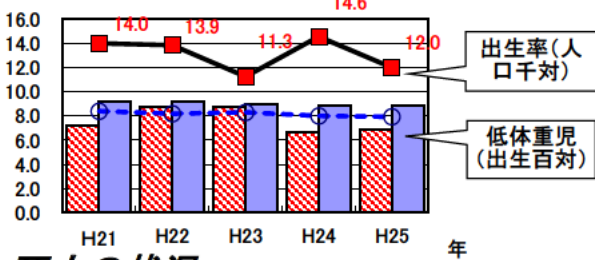
合計特殊出生率の推移



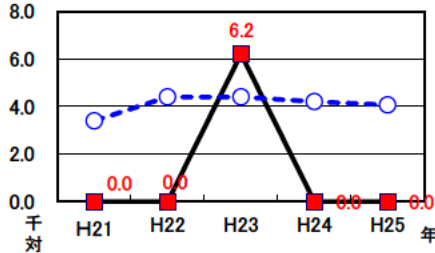
乳児死亡率の推移



出生率・低体重児出生率の推移



周産期死亡率の推移
(出産千対)



3 死亡の状況

年齢調整死亡率 人口10万対

死因	男性	女性
悪性新生物	168.8 [169.6]	88.2 [82.6]
心疾患	77.2 [69.9]	32.9 [37.5]
脳血管疾患	42.8 [44.8]	25.1 [26.0]
交通事故	8.2 [7.9]	0.0 [2.9]
肝疾患	5.8 [8.1]	1.8 [2.9]
糖尿病	5.8 [6.5]	0.5 [3.4]
高血圧	1.6 [1.8]	1.0 [1.6]

40歳～64歳における生活習慣病死亡率

	計	男性	女性
川越町	154.1	168.3	138.3
三重県	204.4	270.8	139.3

資料 健康づくり課「ヘルシーピープルみえ21データバンクシステム」
平成21～25年累計

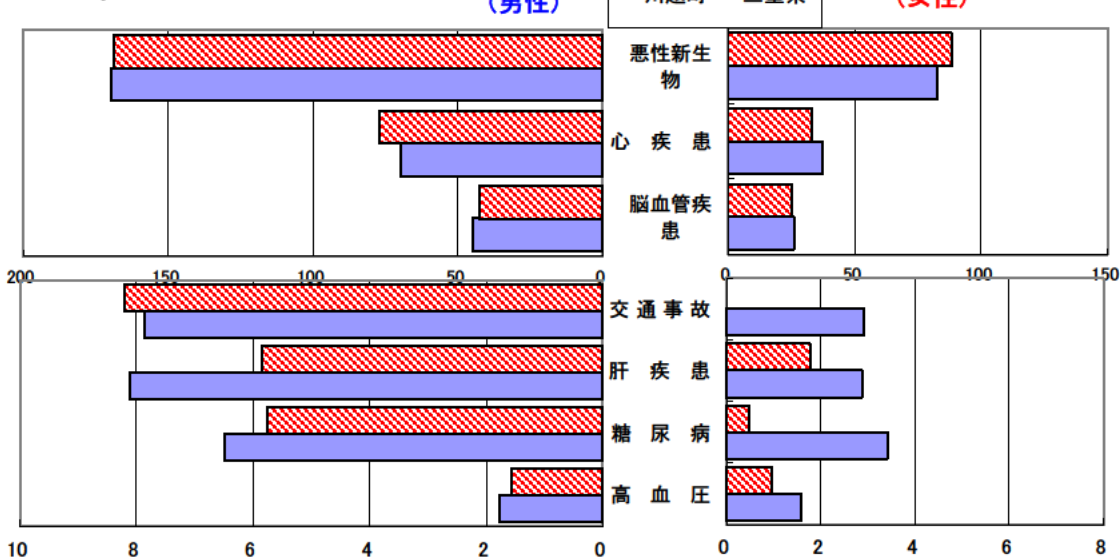
自殺者数

	計	男性	女性
川越町	9	7	2
人口10万対	12.7	19.4	5.7
三重県	1,853	1,344	509
人口10万対	20.1	29.9	10.7

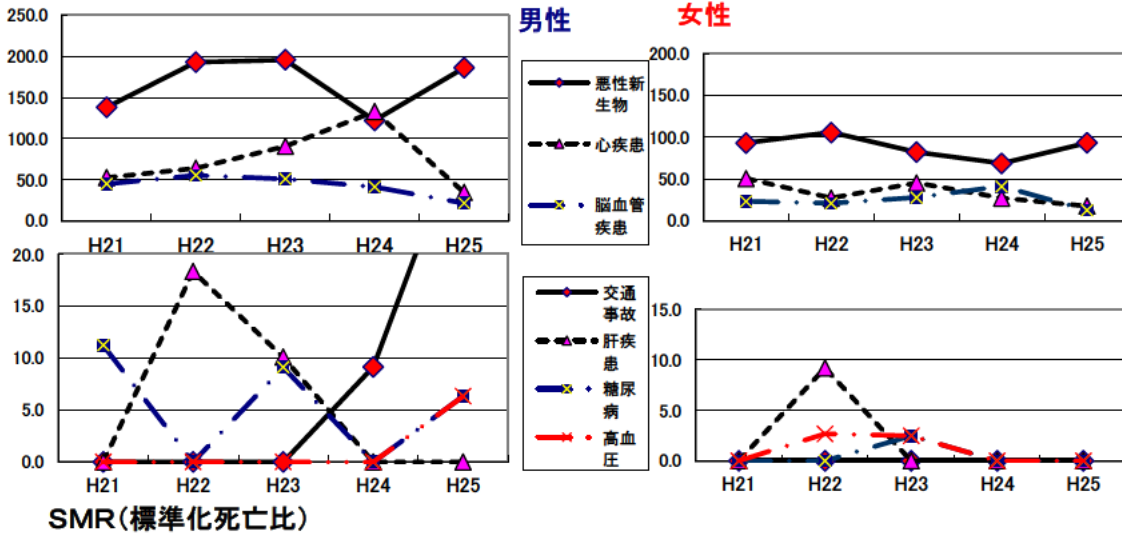
資料 健康づくり課「ヘルシーピープルみえ21データバンクシステム」
平成21～25年累計

資料 健康づくり課「ヘルシーピープルみえ21データバンクシステム」
平成21～25年累計 (年齢調整は昭和60年モデル人口を使用)
[]内は三重県

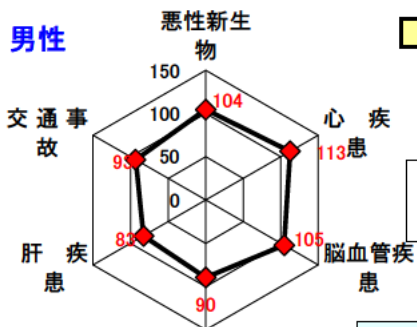
年齢調整死亡率(平成21～25年累計)



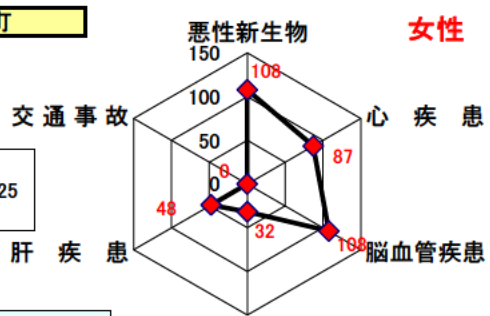
年齢調整死亡率の年次推移



男性

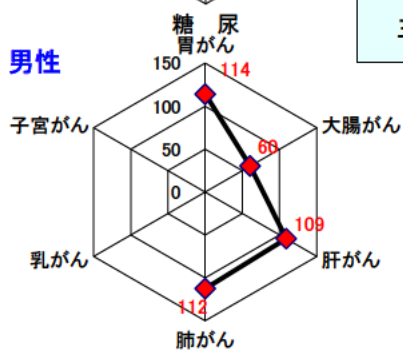


川越町



三重県の累計が100

男性



悪性新生物内訳

