

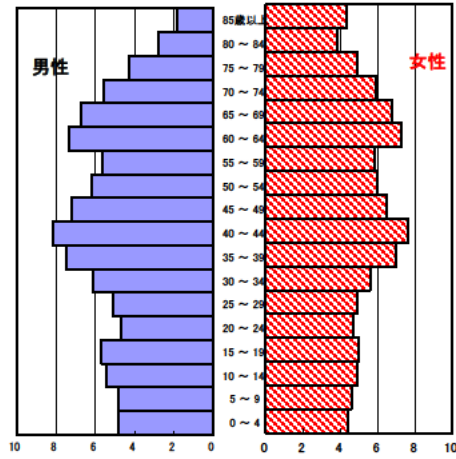
# 桑名市の現状

## 1 人口の状況

人口ピラミッド比較  
昭和60年(1985年)



平成25年(2013年)



人口静態(平成25年10月1日現在) 単位:人

	計	男性	女性
人口数	140,784	69,067	71,717
65歳以上人口	32,763	14,465	18,298
(構成比 %)	23.3 [26.1]	20.9 [23.2]	25.5 [28.8]
世帯数	53,286	[716,124]	
一世帯人数	2.64	[2.55]	

[ ]内は三重県

資料 政策部統計室「三重県年齢別人口調査結果」

人口動態(平成25年)確定数 単位:人

	計	男性	女性
出生数	1,225	611	614
死亡数	1,261	652	609
出生率(人口千対)	8.70	[7.94]	
死亡率(人口千対)	8.96	[10.77]	

[ ]内は三重県

資料 医務国保課「三重県人口動態調査結果」

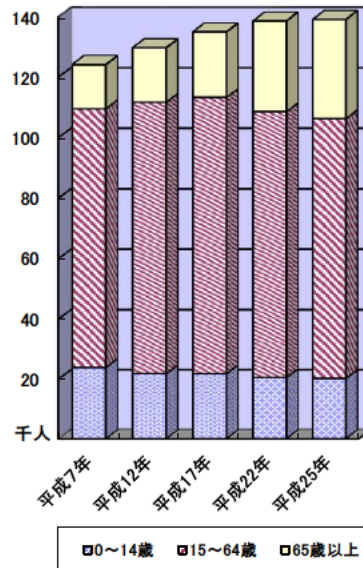
3区分別人口の推移

単位:人

	平成12年 (2000年)	平成17年 (2005年)	平成22年 (2010年)	平成25年 (2013年)
0~14歳	21,713	21,647	20,392	20,079
15~64歳	89,892	91,539	88,084	86,109
65歳以上	17,982	21,625	29,981	32,763

資料 政策部統計室「三重県年齢別人口調査結果」

3区分別人口の推移



## 2 母子保健の状況

人口動態(平成25年)確定数

単位:人

	出生数		乳児死亡数(再掲)		死産数	周産期死亡数	婚姻件数	離婚件数
	低体重児	新生児						
桑名市	1,225	107	3	2	26	7	678	250
[率]	[8.7]	[8.7]	[2.4]	[1.6]	[20.8]	[5.7]	[4.8]	[1.8]
三重県	14,514	1,291	44	15	319	59	8,844	3,281
[率]	[7.9]	[8.9]	[3.0]	[1.0]	[21.5]	[4.1]	[4.8]	[1.8]

出生率(人口千対)、低体重児(出生百対)、乳児死亡・新生児(出生千対)

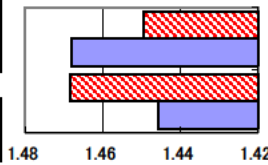
死産(出産千対)、周産期死亡(出生千対)、婚姻・離婚(人口千対)

合計特殊出生率

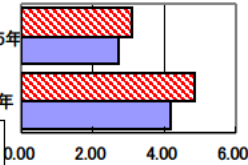
	平成7～11年	平成21～25年
桑名市	1.47	1.45
三重県	1.45	1.47

資料 健康づくり課「ヘルシーピープルみえ21データバンクシステム」

合計特殊出生率の推移



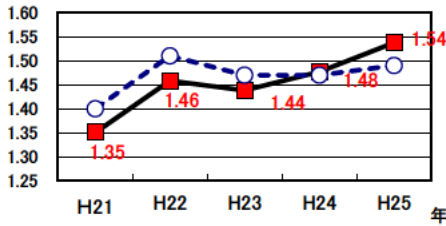
乳児死亡率の推移



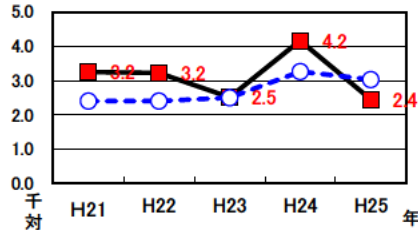
乳児死亡率(出生千対)

桑名市	4.87	3.12
三重県	4.17	2.70

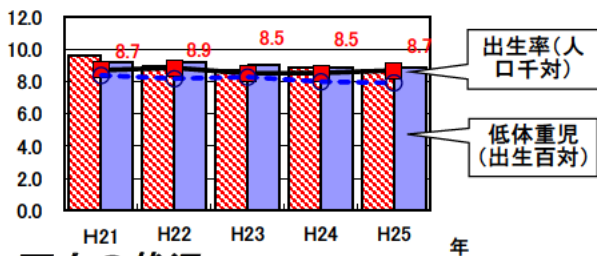
合計特殊出生率の推移



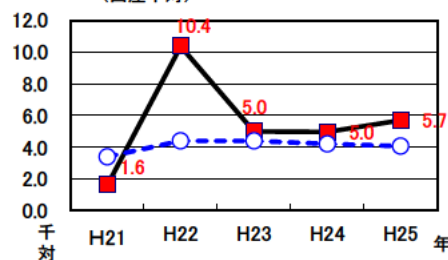
乳児死亡率の推移



出生率・低体重児出生率の推移



周産期死亡率の推移



3 死亡の状況

年齢調整死亡率 人口10万対

死因	男性	女性
悪性新生物	165.7 [169.6]	86.2 [82.6]
心疾患	70.0 [69.9]	36.9 [37.5]
脳血管疾患	38.3 [44.8]	27.3 [26.0]
交通事故	6.0 [7.9]	3.1 [2.9]
肝疾患	6.9 [8.1]	3.7 [2.9]
糖尿病	4.6 [6.5]	3.3 [3.4]
高血圧	1.1 [1.8]	1.5 [1.6]

40歳～64歳における生活習慣病死亡率

	計	男性	女性
桑名市	189.3	243.4	135.8
三重県	204.4	270.8	139.3

資料 健康づくり課「ヘルシーピープルみえ21データバンクシステム」  
平成21～25年累計

自殺者数

	計	男性	女性
桑名市	102	72	30
人口10万対	14.5	20.8	8.4
三重県	1,853	1,344	509
人口10万対	20.1	29.9	10.7

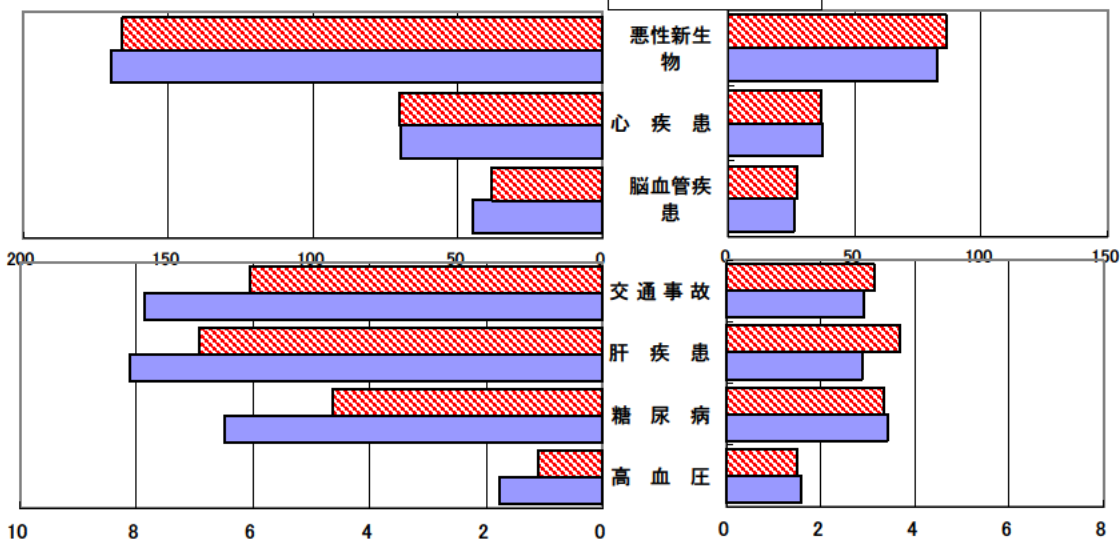
資料 健康づくり課「ヘルシーピープルみえ21データバンクシステム」  
平成21～25年累計

年齢調整死亡率(平成21～25年累計)

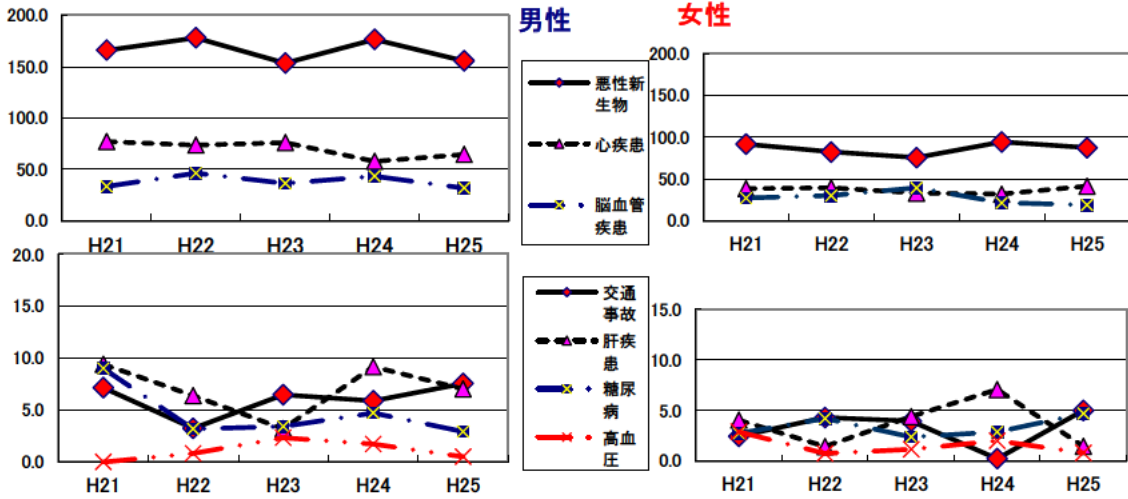
(男性)

■桑名市 ■三重県

(女性)



年齢調整死亡率の年次推移



SMR(標準化死亡比)

