

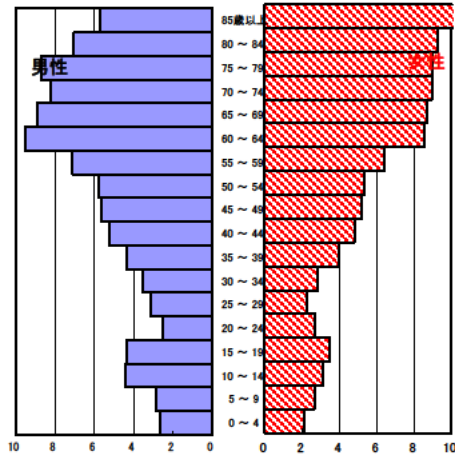
大紀町の現状

1 人口の状況

人口ピラミッド比較
昭和60年(1985年)



平成25年(2013年)



人口静態(平成25年10月1日現在) 単位:人

	計	男性	女性
人口数	9,335	4,370	4,965
65歳以上人口	3,991	1,683	2,308
(構成比 %)	42.8	38.5	46.5
	[26.1]	[23.2]	[28.8]
世帯数	3,875	[716,124]	
一世帯人数	2.41	[2.55]	

[]内は三重県

資料 政策部統計室「三重県年齢別人口調査結果」

人口動態(平成25年)確定数 単位:人

	計	男性	女性
出生数	39	20	19
死亡数	188	97	91
出生率(人口千対)	4.18	[7.94]	
死亡率(人口千対)	20.14	[10.77]	

[]内は三重県

資料 医務国保課「三重県人口動態調査結果」

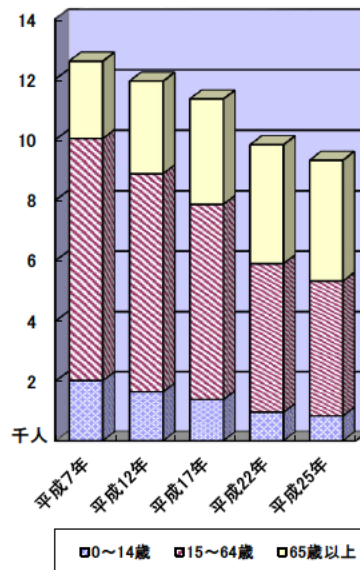
3区分別人口の推移

単位:人

	平成12年 (2000年)	平成17年 (2005年)	平成22年 (2010年)	平成25年 (2013年)
0~14歳	1,633	1,376	943	827
15~64歳	7,234	6,480	4,947	4,491
65歳以上	3,054	3,477	3,930	3,991

資料 政策部統計室「三重県年齢別人口調査結果」

3区分別人口の推移



2 母子保健の状況

人口動態(平成25年)確定数

単位:人

	出生数		乳児死亡数(再掲)		死産数	周産期死亡数	婚姻件数	離婚件数
	低体重児	新生児						
大紀町	39	3	0	0	0	0	24	7
[率]	[4.2]	[7.7]	[0.0]	[0.0]	[0.0]	[0.0]	[2.6]	[0.7]
三重県	14,514	1,291	44	15	319	59	8,844	3,281
[率]	[7.9]	[8.9]	[3.0]	[1.0]	[21.5]	[4.1]	[4.8]	[1.8]

出生率(人口千対)、低体重児(出生百対)、乳児死亡・新生児(出生千対)

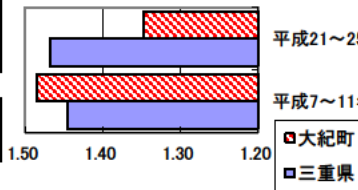
死産(出産千対)、周産期死亡(出生千対)、婚姻・離婚(人口千対)

合計特殊出生率

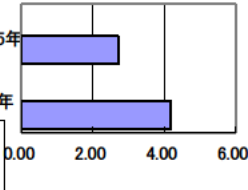
	平成7～11年	平成21～25年
大紀町	1.48	1.35
三重県	1.45	1.47

資料 健康づくり課「ヘルシーピープルみえ21データバンクシステム」

合計特殊出生率の推移



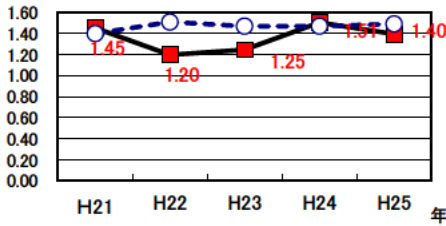
乳児死亡率の推移



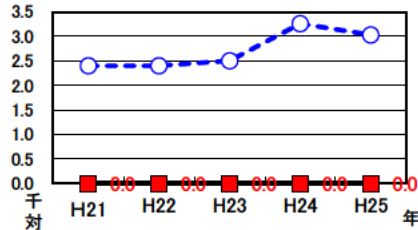
乳児死亡率(出生千対)

	平成7～11年	平成21～25年
大紀町	0.00	0.00
三重県	4.17	2.70

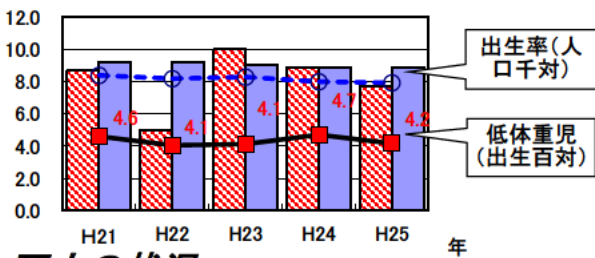
合計特殊出生率の推移



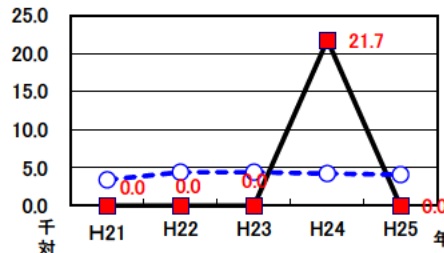
乳児死亡率の推移



出生率・低体重児出生率の推移



周産期死亡率の推移
(出産千対)



3 死亡の状況

年齢調整死亡率 人口10万対

死因	男性	女性
悪性新生物	186.6 [169.6]	56.4 [82.6]
心疾患	70.7 [69.9]	29.2 [37.5]
脳血管疾患	42.6 [44.8]	20.3 [26.0]
交通事故	10.7 [7.9]	11.2 [2.9]
肝疾患	9.8 [8.1]	2.5 [2.9]
糖尿病	19.1 [6.5]	5.1 [3.4]
高血圧	2.2 [1.8]	0.8 [1.6]

40歳～64歳における生活習慣病死亡率

	計	男性	女性
大紀町	243.2	392.0	100.3
三重県	204.4	270.8	139.3

資料 健康づくり課「ヘルシーピープルみえ21データバンクシステム」
平成21～25年累計

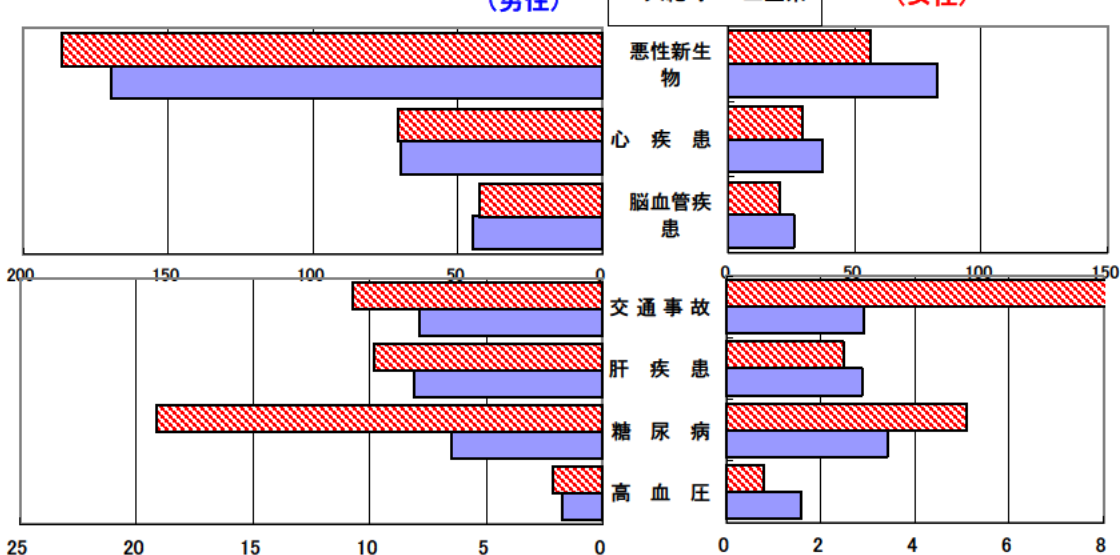
自殺者数

	計	男性	女性
大紀町	14	12	2
人口10万対	28.9	53.0	7.8
三重県	1,853	1,344	509
人口10万対	20.1	29.9	10.7

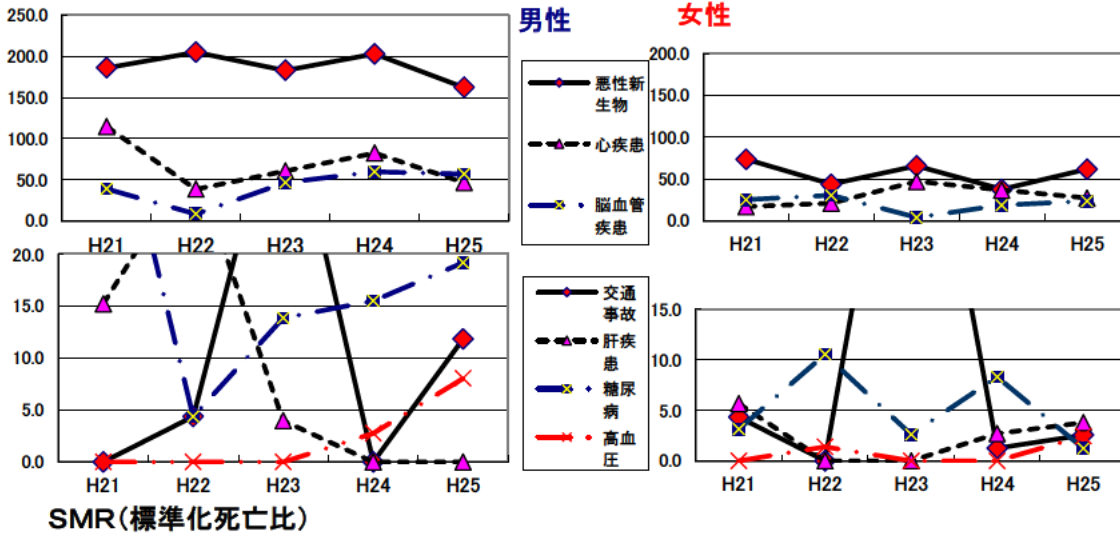
資料 健康づくり課「ヘルシーピープルみえ21データバンクシステム」
平成21～25年累計

資料 健康づくり課「ヘルシーピープルみえ21データバンクシステム」
平成21～25年累計(年齢調整は昭和60年モデル人口を使用)
[]内は三重県

年齢調整死亡率(平成21～25年累計)



年齢調整死亡率の年次推移



SMR(標準化死亡比)

