

# 平成 26 年度 三重グッドデザイン(工芸品等)

## 三重に息づく伝統。三重から始まる革新。

三重県の伝統産業・地場産業や地域資源を活用した商品の中から、伝統的な技術または技法を用いて製造された、機能性、デザイン性に優れた革新的な商品を公募し、平成 26 年度「三重グッドデザイン(工芸品等)」として 6 つの商品を選定しました。

### 三重県産桧のバイクスタンド「宿輪木(やどりんぎ)」

#### 下出木材

無垢の桧のシンプルかつシャープなデザインです。木の温かみを活かすとともに三重の桧の芯材(周辺に比べ油分が多く腐りにくい)を使うことにこだわりを持ち、軽量で強度もあり、コンパクトに収納できるように設計された商品です。

問い合わせ先  
(工場) 三重県多気郡多気町波多瀬497  
電話 0598-49-3464  
<http://www.hinoki-bito.com/bike-stand/>

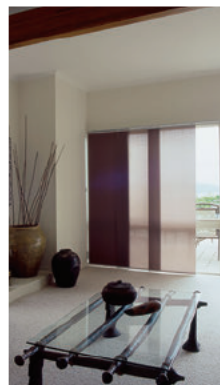


### ZIPrail® Screen

#### 株式会社 SHY

使いやすさと安全性を追求した、生活シーンに調和するデザインです。創業当時は経木すだれを製造、現在はロールスクリーンを主たる事業としながら伝統を守り続けています。操作コードがなく、手軽に生地交換ができるオリジナル商品です。

問い合わせ先  
三重県津市船頭町津興3455番地  
電話 059-226-3334  
<http://www.shyzip.com/>



### 伊勢型紙 伝統小紋トートバッグ

#### 株式会社 SUNKI Branding

伊勢木綿の生地に伊勢型紙を本染めにて染色した、モダンなデザインです。伊勢木綿の生地を撥水加工することによって、耐水、耐久性を向上させ、バッグの持ち手の部分に伝統工芸品の伊賀くみひもを使用した高級感ある商品です。

問い合わせ先  
三重県伊勢市二見町西 1004-54  
電話 0596-43-0100  
<http://www.tokowakaya.jp/>



### ポータブルかまど コヘツツイ

#### 蒼築舎株式会社

左官技術の高さを曲線で表現し、今までのかまどとは全く違う美しいラインのデザインです。失われつつある「左官の技術」と「火の文化」を後世に伝えたいという思いで、現代のかまどとして持ち運びできるように開発した商品です。

問い合わせ先  
三重県四日市市楠町北五味塚 1430-6  
電話 059-397-7444  
<http://www.cohettui.jp/>



### 角丸組子「オーナメント」

#### 指勘建具工芸

建具の技術を活用し、現代に受け入れられるモダンなデザインです。(三重県産の杉、桧を使用。)従来の組子にはない「曲線による柔らかさ」を高度な技術で表現しています。組子という角の技術と曲線の丸の技術で「曲線と立体・動き」を取り入れた商品です。

問い合わせ先  
三重県三重郡菟野町小島 1537-1  
電話 (工場・FAX兼用) 059-396-2029  
<http://www.sashikan.com/>



### ひとしずく(至高急須シリーズ)

#### 有限会社藤総製陶所

美味しさと使いやすさを追求したデザインです。急須を使ってお茶をいれることが少なくなった現代で、「お茶を出す」というおもてなし文化が途絶えぬように、手軽にお茶をいられる急須として、高度な穴あけ技術を生かして開発された商品です。

問い合わせ先  
三重県四日市市八田 1丁目7番22号  
電話 059-331-4492  
<http://www.fujisou-s.jp/>

