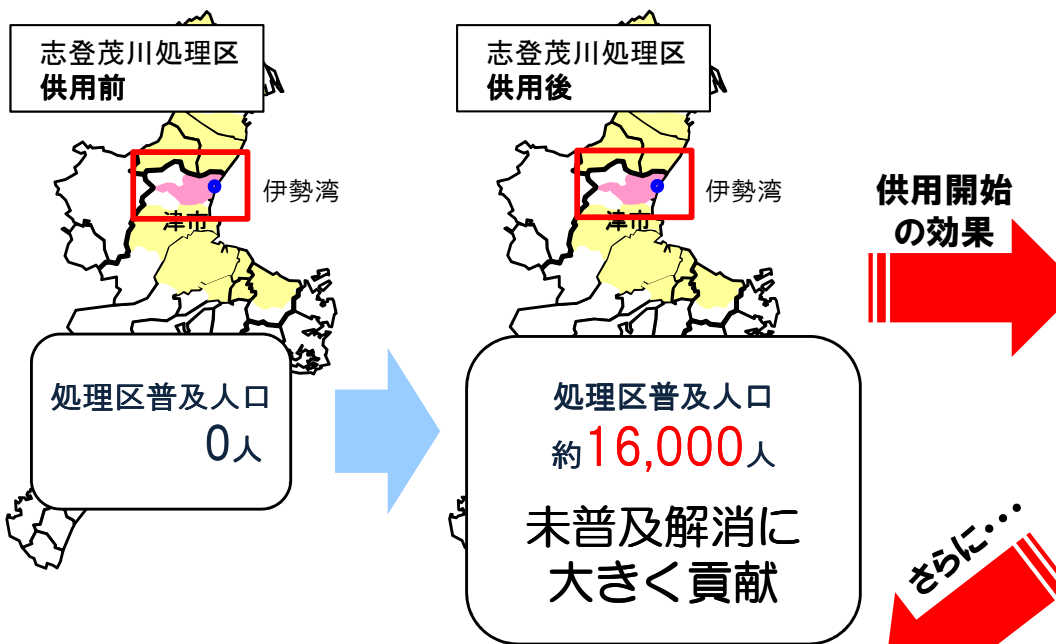


まちの安全を確保するための下水道整備（三重県）

- 県都津市の玄関口である津駅周辺で下水道が未整備、防災拠点施設が集積。
- 志登茂川処理区志登茂川浄化センターの供用開始。
- 再開発地域の活性化、防災拠点施設における災害復旧活動を支援。



津駅周辺の再開発地域を活性化！！

志登茂川浄化センター

中勢バイパス

紀勢本線

安濃幹線 幅250~10

志登茂川

津

三重県庁

1km

凡例
■ 処理区域
— 幹線管渠

津駅前北部地区土地区画整理事業(浄化センターの供用に合わせて、現在事業中であり、平成30年度に完了予定)

安心して暮らせるまちの実現！！

中勢バイパス

紀勢本線

安濃幹線 幅250~1000

志登茂川

津

安濃川

三重県庁

1km

凡例
■ 処理区域
— 幹線管渠

重要な防災拠点が多数存在、災害復旧活動時に快適な環境を提供できる

<防災拠点施設>

- ①三重県庁
- ②三重県津庁舎
- ③三重県警察本部
- ④国交省三重河川国道事務所
- ⑤三重大学医学部附属病院
- ⑥JR・近鉄津駅

志登茂川浄化センター(平成30年4月供用開始)

水処理棟

ポンプ機械棟

管理棟

汚泥棟

平成28年2月撮影