

平成28年4月19日

連絡先
戦略企画部 統計課 分析・情報班
担当者：堀内
電話：224-3051

三重県鉱工業指数(平成28年2月分)

1. 概況

平成28年2月の生産指数は、前月比12.9%の低下で2か月ぶりのマイナスとなり、113.9(季節調整済指数、平成22年=100)となりました。低下した業種は電子部品・デバイス工業、化学工業、金属製品工業などで、上昇した業種は情報通信機械工業、食料品工業、電気機械工業などでした。

一方、在庫指数は前月比1.9%の上昇で3か月連続のプラスとなり、122.7(季節調整済指数)となりました。上昇した業種は輸送機械工業、食料品工業、電気機械工業(旧分類)などで、低下した業種は石油・石炭製品工業、窯業・土石製品工業、繊維工業などでした。

また、原指数(平成22年=100)で前年同月比をみると、生産指数は3.2%の低下で2か月ぶりのマイナス、在庫指数は19.1%の低下で7か月連続のマイナスとなりました。

— 三重県及び全国の鉱工業生産指数 —

平成22年=100

	三重県				全国			
	季節調整済指数		原指数		季節調整済指数		原指数	
		前月比		前年同月比		前月比		前年同月比
平成27年 8月	114.7	▲ 2.3	105.6	▲ 9.0	96.7	▲ 0.7	88.5	▲ 0.9
9月	129.0	12.5	141.4	2.5	97.0	0.3	102.0	▲ 1.2
10月	127.3	▲ 1.3	130.3	2.2	98.2	1.2	100.1	▲ 1.6
11月	130.9	2.8	129.6	8.5	97.1	▲ 1.1	97.4	1.4
12月	127.4	▲ 2.7	130.1	▲ 0.8	95.9	▲ 1.2	97.8	▲ 2.1
平成28年 1月	130.7	2.6	124.8	4.9	98.3	2.5	89.8	▲ 4.2
2月	113.9	▲ 12.9	119.3	▲ 3.2	93.2	▲ 5.2	94.4	▲ 1.2

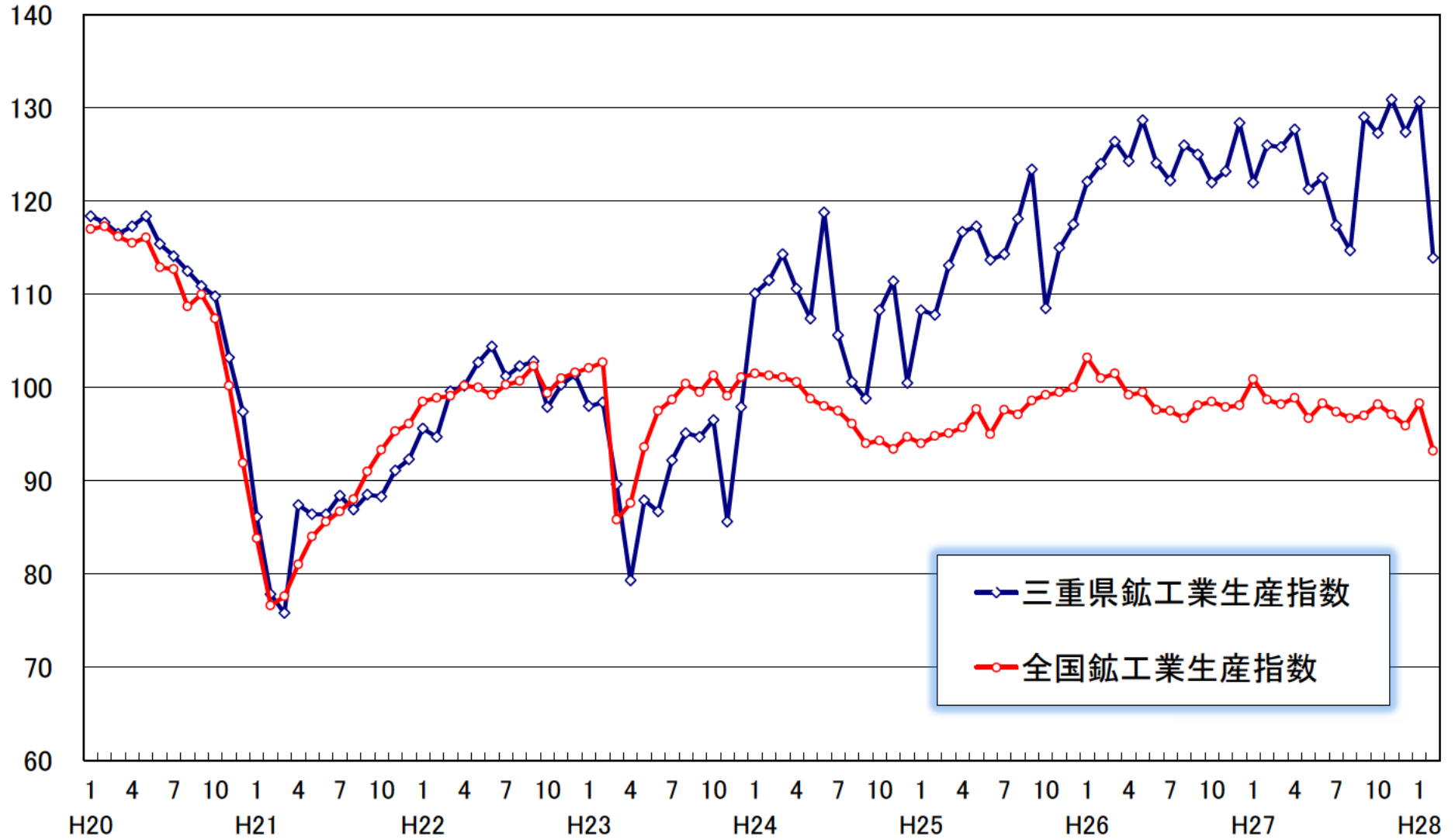
— 三重県及び全国の鉱工業生産者製品在庫指数 —

平成22年=100

	三重県				全国			
	季節調整済指数		原指数		季節調整済指数		原指数	
		前月比		前年同月比		前月比		前年同月比
平成27年 8月	133.2	▲ 5.7	130.2	▲ 5.9	113.4	0.2	116.9	1.9
9月	115.6	▲ 13.2	111.9	▲ 9.8	112.9	▲ 0.4	112.8	2.0
10月	113.0	▲ 2.2	120.1	▲ 16.5	111.9	▲ 0.9	114.1	0.2
11月	111.5	▲ 1.3	127.9	▲ 24.7	112.2	0.3	115.5	▲ 0.4
12月	113.1	1.4	129.5	▲ 24.6	112.7	0.4	112.3	0.0
平成28年 1月	120.4	6.5	136.0	▲ 19.3	112.5	▲ 0.2	116.2	0.2
2月	122.7	1.9	131.6	▲ 19.1	112.1	▲ 0.4	114.0	▲ 0.9

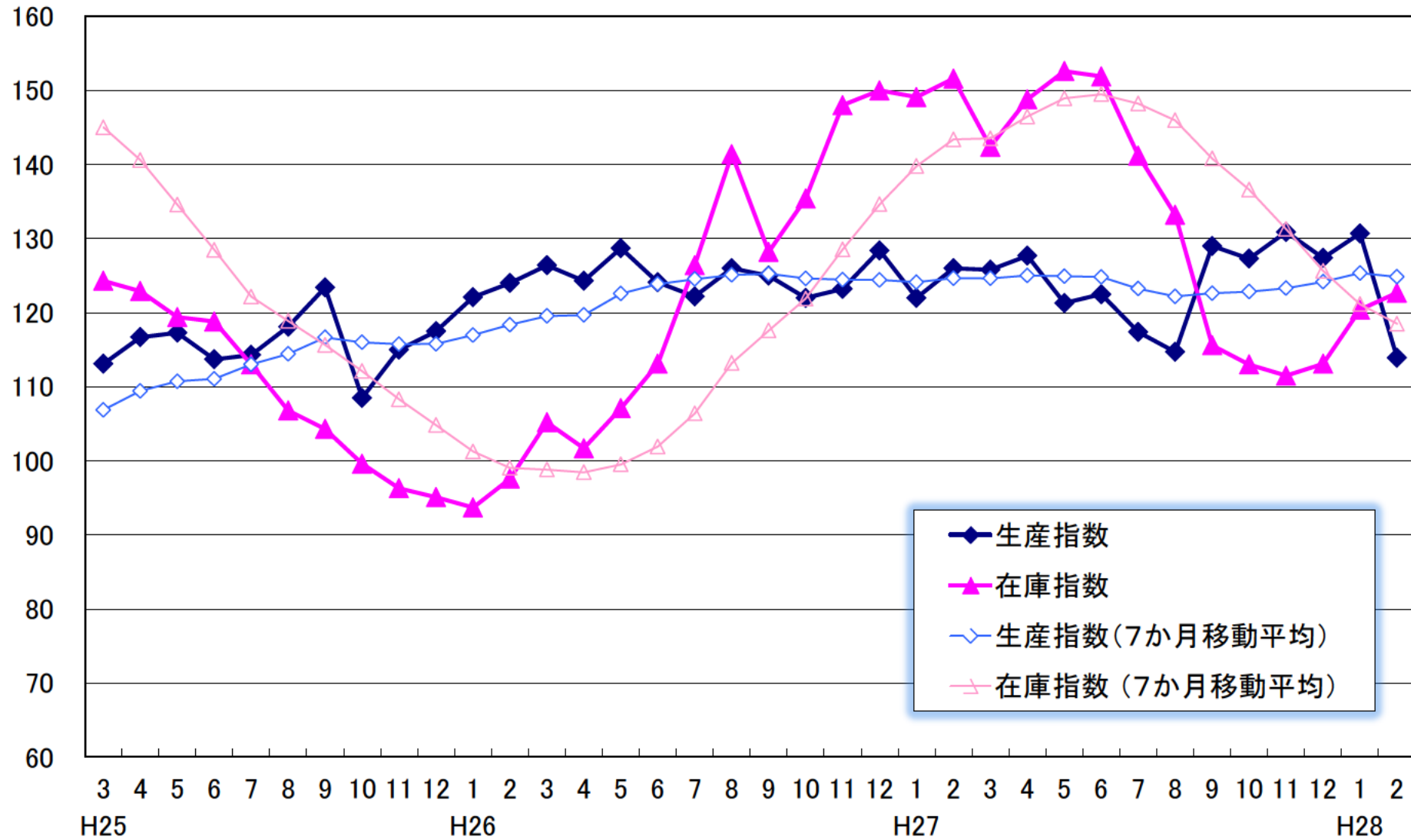
三重県及び全国の鋳工業生産指数(季節調整済指数)

H22 = 100



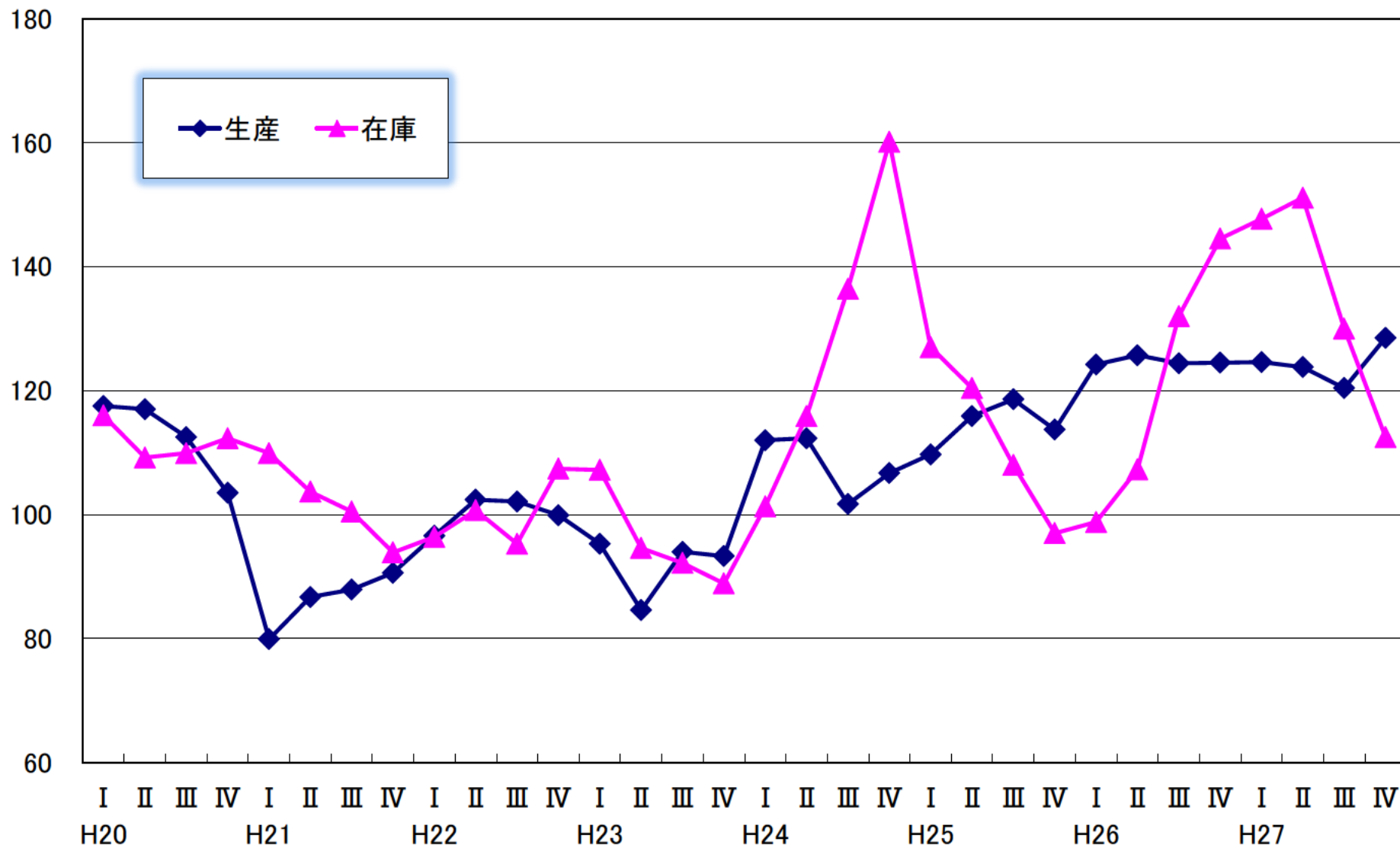
三重県の鉱工業指数(季節調整済指数)

H22 = 100



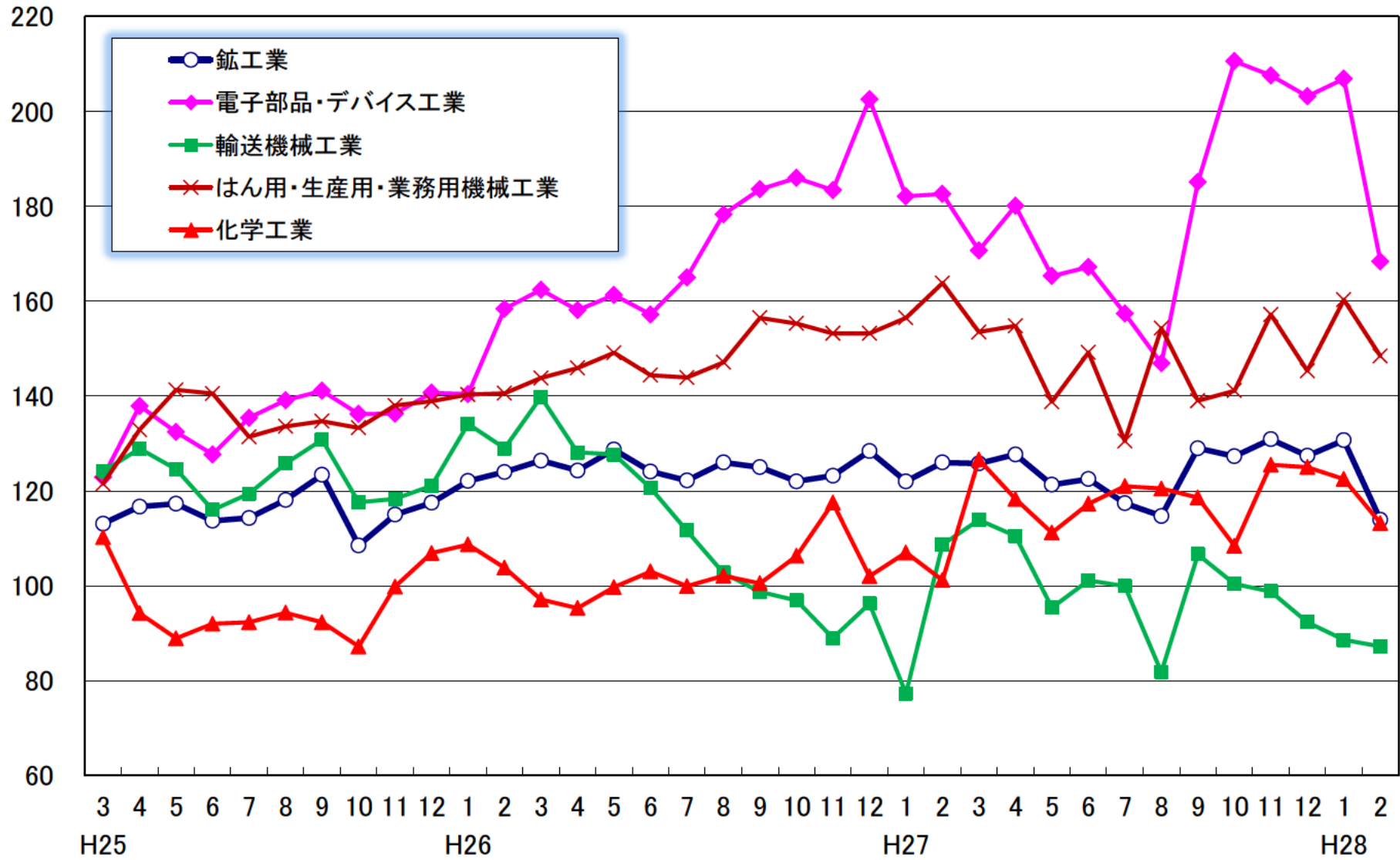
三重県の四半期別鋳工業指数の推移(季節調整済指数)

H22 = 100



三重県の主要業種別生産指数の推移(季節調整済指数)

H22 = 100



三重県鋳工業生産及び生産者製品在庫指数

28年2月分

平成22年=100

項目	生 産 指 数					生 産 者 製 品 在 庫 指 数				
	季節調整済指数			原 指 数		季節調整済指数			原 指 数	
	平成28年 1月	平成28年 2月	前月比	平成28年 2月	前 年 同月比	平成28年 1月	平成28年 2月	前月比	平成28年 2月	前 年 同月比
鋳 工 業	130.7	113.9	▲ 12.9	119.3	▲ 3.2	120.4	122.7	1.9	131.6	▲ 19.1
製 造 工 業	130.8	113.9	▲ 12.9	119.3	▲ 3.2	120.7	123.0	1.9	131.9	▲ 19.1
鉄 鋼 業	90.2	91.8	▲ 1.8	92.6	24.5	359.4	369.0	2.7	368.0	36.1
非 鉄 金 属 工 業	54.1	50.7	▲ 6.3	53.4	▲ 45.5	100.3	114.1	13.8	118.5	9.5
金 属 製 品 工 業	82.7	63.3	▲ 23.5	64.8	▲ 8.1	93.0	87.5	▲ 5.9	79.5	▲ 32.0
はん用・生産用・業務用機械工業	160.3	148.4	▲ 7.4	150.3	▲ 9.9	111.4	115.4	3.6	126.1	28.3
はん用機械工業	111.7	116.2	4.0	113.1	▲ 10.0	-	-	-	-	-
生産用機械工業	309.3	287.8	▲ 7.0	264.4	▲ 3.8	-	-	-	-	-
業務用機械工業	88.8	84.7	▲ 4.6	94.1	▲ 21.2	-	-	-	-	-
電気機械工業（旧分類）	174.0	141.7	▲ 18.6	138.8	▲ 1.5	155.7	160.4	3.0	174.5	▲ 25.1
電子部品・デバイス工業	206.9	168.4	▲ 18.6	162.2	▲ 1.5	-	-	-	-	-
電気機械工業	123.7	130.0	5.1	124.9	2.9	-	-	-	-	-
情報通信機械工業	10.5	19.0	81.0	17.4	▲ 23.7	-	-	-	-	-
輸 送 機 械 工 業	88.6	87.2	▲ 1.6	98.6	▲ 13.2	107.7	113.8	5.7	148.7	▲ 41.4
窯業・土石製品工業	79.7	80.7	▲ 1.3	80.2	▲ 9.5	98.2	95.7	▲ 2.5	91.3	▲ 0.4
化 学 工 業	122.5	113.2	▲ 7.6	117.9	12.1	117.1	116.0	▲ 0.9	124.4	▲ 3.8
石油・石炭製品工業	117.1	111.0	▲ 5.2	112.3	▲ 8.3	92.4	87.0	▲ 5.8	80.9	▲ 16.9
プラスチック製品工業	123.1	118.7	▲ 3.6	127.5	0.7	140.3	143.2	2.1	146.5	▲ 10.0
パルプ・紙・紙加工品工業	104.0	116.8	12.3	108.1	5.8	111.6	107.5	▲ 3.7	103.8	▲ 9.3
織 維 工 業	142.8	144.6	1.3	130.9	9.5	104.3	96.2	▲ 7.8	90.0	▲ 10.0
食 料 品 工 業	122.7	129.3	5.4	121.2	32.7	84.3	100.4	19.1	107.0	▲ 5.8
そ の 他 工 業	114.6	100.9	▲ 12.0	115.0	▲ 3.2	145.6	150.1	3.1	164.8	▲ 7.8
ゴ ム 製 品 工 業	97.1	91.0	▲ 6.3	92.9	▲ 4.8	148.2	146.8	▲ 0.9	150.6	▲ 7.5
家 具 工 業	139.1	105.4	▲ 24.2	178.4	▲ 12.4	212.5	240.4	13.1	390.3	▲ 18.4
木材・木製品工業	76.8	66.8	▲ 13.0	66.4	▲ 25.1	63.0	65.7	4.3	65.1	▲ 25.0
そ の 他 製 品 工 業	169.5	149.2	▲ 12.0	168.4	12.1	110.1	95.7	▲ 13.1	125.6	18.4
鋳 業	70.3	78.5	11.7	87.0	▲ 7.2	49.1	50.8	3.5	51.0	9.4
(参考)										
電 力 事 業	129.4	112.1	▲ 13.4	123.6	3.3	-	-	-	-	-
産 業 総 合	130.7	113.8	▲ 12.9	119.3	▲ 3.2	120.4	122.7	1.9	131.6	▲ 19.1

三重県 財別生産及び生産者製品在庫指数

28年2月分

平成22年=100

区分	生産指数					生産者製品在庫指数				
	季節調整済指数			原指数		季節調整済指数			原指数	
項目	平成28年 1月	平成28年 2月	前月比	平成28年 2月	前年 同月比	平成28年 1月	平成28年 2月	前月比	平成28年 2月	前年 同月比
鉱工業	130.7	113.9	▲ 12.9	119.3	▲ 3.2	120.4	122.7	1.9	131.6	▲ 19.1
最終需要財	101.1	97.1	▲ 4.0	102.8	▲ 4.7	107.4	110.1	2.5	119.8	▲ 25.5
投資財	103.9	95.6	▲ 8.0	102.2	▲ 12.0	104.9	110.9	5.7	112.7	6.5
資本財	112.3	106.3	▲ 5.3	114.1	▲ 15.8	108.2	119.9	10.8	127.6	10.2
建設財	92.6	77.5	▲ 16.3	83.1	▲ 2.6	96.8	98.3	1.5	94.5	1.0
消費財	99.0	98.0	▲ 1.0	103.2	0.0	107.8	110.3	2.3	123.8	▲ 35.3
耐久消費財	76.1	75.7	▲ 0.5	81.9	▲ 15.9	116.6	117.4	0.7	143.7	▲ 40.2
非耐久消費財	148.6	149.4	0.5	145.0	26.6	81.3	87.5	7.6	87.8	▲ 14.6
生産財	152.0	129.5	▲ 14.8	131.8	▲ 2.4	122.1	125.5	2.8	130.1	▲ 14.9
鉱工業用生産財	151.7	127.4	▲ 16.0	130.6	▲ 2.5	123.3	126.5	2.6	131.5	▲ 15.3
その他用生産財	171.6	167.7	▲ 2.3	184.2	1.2	108.7	118.2	8.7	119.3	▲ 12.0

全国鉱工業生産及び生産者製品在庫指数

28年2月分

平成22年=100

項目	区分	生産指数					生産者製品在庫指数				
		季節調整済指数			原指数		季節調整済指数			原指数	
		平成28年 1月	平成28年 2月	前月比	平成28年 2月	前年 同月比	平成28年 1月	平成28年 2月	前月比	平成28年 2月	前年 同月比
鉱工業		98.3	93.2	▲ 5.2	94.4	▲ 1.2	112.5	112.1	▲ 0.4	114.0	▲ 0.9
製造工業		98.4	93.2	▲ 5.3	94.4	▲ 1.3	112.5	112.1	▲ 0.4	114.0	▲ 0.9
鉄鋼業		92.5	90.4	▲ 2.3	89.0	▲ 1.8	117.5	121.2	3.1	119.5	4.9
非鉄金属工業		98.8	95.5	▲ 3.3	97.1	1.3	109.0	111.6	2.4	115.1	▲ 3.7
金属製品工業		98.2	89.2	▲ 9.2	89.4	▲ 1.3	122.2	121.0	▲ 1.0	114.6	▲ 1.0
はん用・生産用・業務用機械工業		109.3	107.8	▲ 1.4	108.3	▲ 3.5	155.0	149.6	▲ 3.5	156.5	7.0
はん用機械工業		96.5	94.4	▲ 2.2	97.2	1.4	115.5	113.1	▲ 2.1	120.8	▲ 0.8
生産用機械工業		120.0	113.8	▲ 5.2	115.7	▲ 6.9	177.2	166.4	▲ 6.1	173.6	10.1
業務用機械工業		101.8	103.4	1.6	104.8	3.7	129.5	136.3	5.3	141.7	3.5
電子部品・デバイス工業		107.3	89.6	▲ 16.5	83.7	▲ 8.4	111.5	109.9	▲ 1.4	116.5	▲ 7.8
電気機械工業		104.6	96.7	▲ 7.6	99.4	1.3	149.8	151.6	1.2	145.8	▲ 10.6
情報通信機械工業		54.4	54.5	0.2	57.6	▲ 3.0	77.8	75.8	▲ 2.6	79.1	▲ 12.1
輸送機械工業		99.7	90.9	▲ 8.8	98.7	▲ 4.0	86.8	82.9	▲ 4.5	88.0	▲ 26.2
窯業・土石製品工業		95.8	97.2	1.5	93.2	▲ 1.4	106.2	109.0	2.6	107.1	1.1
化学工業		95.9	94.1	▲ 1.9	97.3	3.2	110.6	110.7	0.1	116.4	6.1
石油・石炭製品工業		88.2	93.4	5.9	94.6	0.9	89.3	90.8	1.7	82.1	▲ 1.2
プラスチック製品工業		99.3	95.1	▲ 4.2	95.1	2.3	111.2	112.2	0.9	112.6	4.0
パルプ・紙・紙加工品工業		98.8	97.9	▲ 0.9	95.0	2.7	106.7	109.5	2.6	108.2	8.6
繊維工業		96.0	95.0	▲ 1.0	94.0	0.9	108.9	109.8	0.8	111.8	2.6
食料品・たばこ工業		97.4	97.5	0.1	87.8	6.2	89.3	94.1	5.4	91.8	9.7
その他工業		93.5	91.4	▲ 2.2	93.7	▲ 0.8	96.6	98.2	1.7	100.8	▲ 4.9
ゴム製品工業		92.6	88.8	▲ 4.1	90.8	▲ 3.9	101.5	105.0	3.4	101.8	1.7
家具工業		104.4	102.0	▲ 2.3	115.3	4.2	103.8	105.8	1.9	122.0	▲ 6.2
木材・木製品工業		99.3	98.6	▲ 0.7	97.2	2.9	89.5	90.6	1.2	88.9	▲ 10.7
その他製品工業		104.9	101.0	▲ 3.7	101.0	▲ 0.5	89.4	88.3	▲ 1.2	90.8	▲ 5.4
鉱業		83.8	88.3	5.4	95.7	1.4	94.3	94.0	▲ 0.3	93.9	▲ 1.2