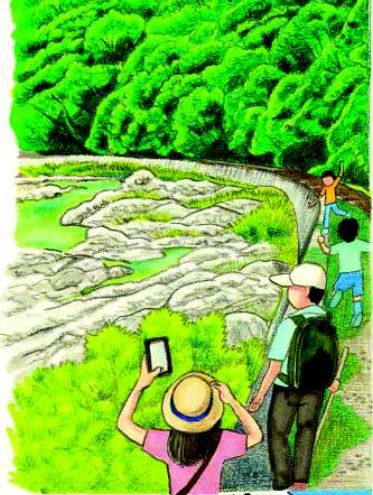


# 櫛田川 ゆうゆう ウォーキング マップ



「ゆうゆう」はウォーキングを楽しむキーワード  
悠遊友誘優...色んな「ゆうゆう」を  
みつけて下さい!

**アクセス**・松原インター約30分・緑和物気インター約15分  
・松原駅からバス約50分

**発行元**・自然体験あそび塾  
0598-32-3724  
・水工里 ネット立梅用水  
0598-49-4522

このマップは中山間ふるさと水と土保全基金を  
活用して作成しました (2016.3 発行)  
イラスト: 森谷あつこ  
編集: やすみやかゆき、磯田しおり、渡辺あゆみ

**千歳橋** この地区で2km

**農機具店**

千歳橋から下流を望む 1月にはどんと焼きをします

この辺は昔水路が通っていたんで

昔はここでSTOP!

昔の水路跡のトンネル

青い点線は立梅用水の現在の水路(地下を通っています)

春は山桜 秋は紅葉がどよもきれいだよ

雨の後出現する滝が2-3カ所あります

水たまりがいっぱいあるなあ いまは足あと

水たまりの中にイモリが!

水たまりのそばにイモリが!

お茶畑が広がっています

↑明治大正期の井堰

竹やぶをぬけると昔の三代目井堰跡地です

桑瀬橋

竹林

この出てくる

茶葉伝承館

手もみ茶作り体験ができますよ

テニスコート

製材所

看板

この辺のイモリが

この辺のイモリが

スギノイモリがあるよー

車はここに止めろ

リバーサイド茶倉

大きな岩の壁

赤いつり橋茶倉橋

須賀橋跡

木工所

水井

バス停

集会所・観音堂

湖の中のゴカイ岩

ユキヤシキ(3月下旬~4月)

カワハナシ(6月~7月)

道の下には昔の用水の石積みかが残っています

飯南中学校

川の巨岩群

ミラー橋に掛かる屋敷前ホース

イチョウの木

カケ

この地区で2km

茶倉駅のヒラドワジ(6-11月通さくらしか見頃)

立梅用水と呼ばれる農業用水の取水場です 四代目井堰

日本最古の土偶が出土した 粥見井屋遺跡

ギョウネのカンソリ(8月上旬)

ウォーキングのスタート地点(リバーサイド茶倉)はこちら

★から眺めた景色