

表(1) 地域別・都市圏別利用関係別表

	新 設 住 宅 ・ 利 用 関 係 別									
	戸数の合計		持 家		貸 家		給与住宅		分譲住宅	
	戸	対前年同月比	戸	対前年同月比	戸	対前年同月比	戸	対前年同月比	戸	対前年同月比
合 計	75,744	8.4	22,274	4.3	30,572	1.1	773	5.6	22,125	26.0
北海道	2,650	16.0	638	7.2	1,763	26.8	11	△ 68.6	238	△ 9.8
東北	4,578	10.1	1,954	△ 3.2	1,807	13.3	121	476.2	696	32.8
関東	30,706	6.2	7,126	2.6	12,272	△ 6.3	338	125.3	10,970	25.9
北陸	2,731	5.8	1,367	△ 8.9	810	4.0	33	450.0	521	76.6
中部	9,071	7.8	3,569	9.2	3,438	15.7	33	△ 58.2	2,031	△ 3.1
近畿	11,846	9.4	2,721	4.9	4,207	△ 6.9	186	86.0	4,732	30.6
中国	3,466	8.2	1,349	8.5	1,410	△ 3.8	1	△ 91.7	706	46.5
四国	1,601	△ 0.4	785	9.0	530	△ 8.8	3	△ 57.1	283	△ 5.7
九州	8,033	16.1	2,534	12.0	3,676	13.7	42	△ 82.5	1,781	50.2
沖縄	1,062	8.4	231	11.1	659	8.2	5	△ 93.9	167	106.2
首都圏	25,215	4.6	4,505	△ 1.0	10,513	△ 6.6	81	△ 40.9	10,116	24.0
中部圏	9,071	7.8	3,569	9.2	3,438	15.7	33	△ 58.2	2,031	△ 3.1
近畿圏	11,846	9.4	2,721	4.9	4,207	△ 6.9	186	86.0	4,732	30.6
その他地域	29,612	11.6	11,479	4.9	12,414	8.0	473	13.7	5,246	42.3

※上記の地域別、都市圏別の区分は次のとおりです。

- | | |
|------------------|------------------------------------|
| 地
域
区
分 | 1 北海道； 北海道 |
| | 2 東 北； 青森、岩手、宮城、秋田、山形、福島 |
| | 3 関 東； 茨城、栃木、群馬、埼玉、千葉、東京、神奈川、山梨、長野 |
| | 4 北 陸； 新潟、富山、石川、福井 |
| | 5 中 部； 岐阜、静岡、愛知、三重 |
| | 6 近 畿； 滋賀、京都、大阪、兵庫、奈良、和歌山 |
| | 7 中 国； 鳥取、島根、岡山、広島、山口 |
| | 8 四 国； 徳島、香川、愛媛、高知 |
| | 9 九 州； 福岡、佐賀、長崎、熊本、大分、宮崎、鹿児島 |
| | 10 沖 縄； 沖縄 |

- | | |
|-----------------------|---------------------------|
| 都
市
圏
区
分 | 1 首都圏； 埼玉、千葉、東京、神奈川 |
| | 2 中部圏； 岐阜、静岡、愛知、三重 |
| | 3 近畿圏； 滋賀、京都、大阪、兵庫、奈良、和歌山 |
| | 4 その他； 上記以外 |

表(2) 三重県の着工新設住宅の利用関係別状況

年月	総 計			持 家			貸 家			給 与 住 宅			分 譲 住 宅		
	戸 数	前年比	床面積の計 (㎡)	戸 数	前年比	床面積の計 (㎡)	戸 数	前年比	床面積の計 (㎡)	戸 数	前年比	床面積の計 (㎡)	戸 数	前年比	床面積の計 (㎡)
平成26年4月	821	5.3	84,007	466	△ 10.2	59,109	249	56.6	13,998	9	200.0	252	97	△ 2.0	10,648
5月	566	△ 35.2	64,510	378	△ 28.0	48,482	97	△ 57.5	5,820	1	△ 66.7	56	90	△ 23.7	10,152
6月	941	△ 2.7	96,347	508	△ 10.7	63,716	285	29.0	16,069	1	△ 50.0	112	147	△ 16.0	16,450
7月	738	△ 17.5	75,009	416	△ 25.6	52,154	220	△ 15.1	11,327	0	△ 100.0	0	102	36.0	11,528
8月	882	12.2	89,623	429	△ 23.7	54,763	234	91.8	12,970	0	△ 100.0	0	219	119.0	21,890
9月	814	△ 5.3	82,159	441	△ 21.1	56,118	253	34.6	13,634	0	△ 100.0	0	120	13.2	12,407
10月	912	△ 19.6	94,327	530	△ 21.1	67,449	270	△ 19.6	14,089	7	250.0	568	105	△ 15.3	12,221
11月	850	△ 20.9	81,780	444	△ 33.3	54,688	281	4.1	14,239	1	△ 66.7	161	124	△ 8.1	12,692
12月	874	△ 15.0	84,475	434	△ 32.1	55,288	339	19.4	17,811	1	△ 66.7	65	100	△ 2.0	11,311
平成27年1月	742	△ 19.4	72,623	410	△ 25.9	50,825	270	3.8	14,437	2	---	730	60	△ 44.4	6,631
2月	757	△ 6.0	81,799	491	7.0	61,662	167	△ 40.1	8,741	1	---	187	98	46.3	11,209
3月	837	14.0	84,332	422	3.2	52,889	237	9.7	13,549	2	0.0	178	176	64.5	17,716
計	9,734	△ 10.4	990,991	5,369	△ 19.8	677,143	2,902	2.8	156,684	25	△ 13.8	2,309	1,438	9.3	154,855
平成27年4月	807	△ 1.7	83,345	435	△ 6.7	55,741	251	0.8	13,785	2	△ 77.8	316	119	22.7	13,503
5月	885	56.4	87,354	405	7.1	50,354	264	172.2	14,890	2	100.0	193	214	137.8	21,917
6月	913	△ 3.0	82,075	448	△ 11.8	55,524	383	34.4	17,320	2	100.0	231	80	△ 45.6	9,000
7月	798	8.1	81,584	429	3.1	54,667	257	16.8	14,580	2	---	468	110	7.8	11,869
8月	926	5.0	90,704	487	13.5	60,443	286	22.2	14,100	0	---	0	153	△ 30.1	16,161
9月	885	8.7	85,426	470	6.6	58,488	306	20.9	16,391	20	---	730	89	△ 25.8	9,817
10月	755	△ 17.2	74,404	428	△ 19.2	53,315	271	0.4	14,739	0	△ 100.0	0	56	△ 46.7	6,350
11月	948	11.5	86,619	444	0.0	54,256	410	45.9	21,518	2	100.0	331	92	△ 25.8	10,514
12月	806	△ 7.8	81,241	430	△ 0.9	51,741	206	△ 39.2	11,075	2	100.0	248	168	68.0	18,177
平成28年1月	693	△ 6.6	75,142	418	2.0	52,721	140	△ 48.1	8,585	2	0.0	321	133	121.7	13,515
2月	815	7.7	82,955	452	△ 7.9	58,604	263	57.5	13,284	0	△ 100.0	0	100	2.0	11,067
3月	835	△ 0.2	87,656	433	2.6	55,014	215	△ 9.3	11,958	2	0.0	291	185	5.1	20,393
計	10,066	3.4	998,505	5,279	△ 1.7	660,868	3,252	12.1	172,225	36	44.0	3,129	1,499	4.2	162,283

表(3) 三重県の着工新設住宅の構造別・建て方別状況

年月	総 計				木 造				鉄骨鉄筋コンクリート				鉄筋コンクリート				鉄 骨 造				そ の 他								
	計	一戸建	長屋建	共同住宅	計	前年比	一戸建	長屋建	共同住宅	計	前年比	一戸建	長屋建	共同住宅	計	前年比	一戸建	長屋建	共同住宅	計	前年比	一戸建	長屋建	共同住宅	計	前年比	一戸建	長屋建	共同住宅
平成26年4月	821	573	110	138	560	△ 6.0	489	62	9	0	---	0	0	0	118	280.6	1	0	117	143	△ 5.3	83	48	12	0	△ 100.0	0	0	0
5月	566	475	52	39	415	△ 35.6	381	34	0	0	---	0	0	0	12	△ 80.6	3	0	9	139	△ 16.8	91	18	30	0	△ 100.0	0	0	0
6月	941	666	123	152	637	△ 7.3	530	107	0	0	---	0	0	0	125	71.2	1	0	124	178	△ 14.0	134	16	28	1	---	1	0	0
7月	738	523	164	51	573	△ 8.6	427	134	12	0	---	0	0	0	9	△ 88.5	0	0	9	155	△ 18.4	95	30	30	1	---	1	0	0
8月	882	524	116	242	516	△ 17.7	442	74	0	0	---	0	0	0	234	---	2	0	232	131	△ 17.6	79	42	10	1	---	1	0	0
9月	814	533	190	91	574	△ 11.0	432	134	8	0	---	0	0	0	63	96.9	0	0	63	176	△ 3.8	100	56	20	1	---	1	0	0
10月	912	642	130	140	642	△ 29.6	547	92	3	0	---	0	0	0	31	△ 50.8	1	0	30	239	50.3	94	38	107	0	---	0	0	0
11月	850	558	176	116	614	△ 23.1	476	106	32	0	---	0	0	0	0	△ 100.0	0	0	0	235	7.3	81	70	84	1	△ 50.0	1	0	0
12月	874	550	195	129	627	△ 20.4	461	162	4	0	---	0	0	0	23	53.3	2	0	21	223	0.0	86	33	104	1	△ 50.0	1	0	0
平成27年1月	742	480	146	116	536	△ 20.1	396	108	32	0	---	0	0	0	53	43.2	0	0	53	153	△ 28.2	84	38	31	0	---	0	0	0
2月	757	598	102	57	592	10.0	510	82	0	0	---	0	0	0	23	△ 77.9	2	0	21	142	△ 12.3	86	20	36	0	△ 100.0	0	0	0
3月	837	519	144	174	574	0.5	449	110	15	0	---	0	0	0	109	137.0	1	0	108	151	29.1	66	34	51	3	---	3	0	0
計	9,734	6,641	1,648	1,445	6,860	△ 15.4	5,540	1,205	115	0	0.0	0	0	0	800	34.2	13	0	787	2,065	△ 4.0	1,079	443	543	9	12.5	9	0	0
平成27年4月	807	563	131	113	544	△ 2.9	453	81	10	0	---	0	0	0	56	△ 52.5	0	0	56	206	44.1	109	50	47	1	---	1	0	0
5月	885	515	155	215	556	34.0	431	119	6	0	---	0	0	0	175	1,358.3	0	0	175	154	10.8	84	36	34	0	---	0	0	0
6月	913	543	119	251	549	△ 13.8	449	76	24	0	---	0	0	0	180	44.0	1	0	179	183	2.8	92	43	48	1	0.0	1	0	0
7月	798	506	143	149	534	△ 6.8	419	115	0	0	---	0	0	0	132	1,366.7	0	0	132	131	△ 15.5	86	28	17	1	0.0	1	0	0
8月	926	585	201	140	630	22.1	494	136	0	0	---	0	0	0	63	△ 73.1	1	0	62	231	76.3	88	65	78	2	100.0	2	0	0
9月	885	564	178	143	632	10.1	470	148	14	0	---	0	0	0	67	6.3	1	0	66	185	5.1	92	30	63	1	0.0	1	0	0
10月	755	491	150	114	531	△ 17.3	417	110	4	0	---	0	0	0	7	△ 77.4	1	0	6	217	△ 9.2	73	40	104	0	---	0	0	0
11月	948	559	236	153	674	9.8	488	186	0	0	---	0	0	0	53	---	1	0	52	221	△ 6.0	70	50	101	0	△ 100.0	0	0	0
12月	806	533	146	127	562	△ 10.4	437	105	20	0	---	0	0	0	87	278.3	1	0	86	157	△ 29.6	95	41	21	0	△ 100.0	0	0	0
平成28年1月	693	507	88	98	482	△ 10.1	404	78	0	0	---	0	0	0	76	43.4	0	0	76	132	△ 13.7	100	10	22	3	---	3	0	0
2月	815	555	183	77	616	4.1	453	159	4	0	---	0	0	0	21	△ 8.7	1	0	20	177	24.6	100	24	53	1	---	1	0	0
3月	835	524	144	167	564	△ 1.7	440	114	10	0	---	0	0	0	110	0.9	1	0	109	159	5.3	81	30	48	2	△ 33.3	2	0	0
計	10,066	6,445	1,874	1,747	6,874	0.2	5,355	1,427	92	0	0.0	0	0	0	1,027	28.4	8	0	1,019	2,153	4.3	1,070	447	636	12	33.3	12	0	0

表(4) 市町別着工新設住宅状況(1/2)

年月	津		四日市		伊勢		松阪		桑名		鈴鹿		名張		尾鷲		亀山		鳥羽		熊野		いなべ		志摩		伊賀	
	戸数	前年比	戸数	前年比	戸数	前年比	戸数	前年比	戸数	前年比	戸数	前年比	戸数	前年比	戸数	前年比	戸数	前年比	戸数	前年比	戸数	前年比	戸数	前年比	戸数	前年比	戸数	前年比
平成26年4月	113	△ 19.3	192	27.2	73	217.4	132	123.7	67	△ 11.8	91	△ 31.1	19	△ 38.7	5	---	12	△ 58.6	11	1,000.0	2	△ 71.4	12	33.3	1	△ 90.0	29	△ 29.3
5月	109	△ 1.8	140	△ 42.4	27	△ 54.2	51	△ 37.0	44	△ 34.3	65	△ 34.3	17	△ 59.5	1	△ 75.0	19	18.8	2	△ 50.0	4	33.3	16	△ 15.8	5	△ 66.7	15	△ 60.5
6月	166	△ 16.2	223	21.9	74	23.3	26	△ 67.9	94	44.6	124	△ 5.3	27	△ 12.9	2	△ 66.7	20	△ 39.4	12	---	3	△ 25.0	16	△ 50.0	9	12.5	35	52.2
7月	156	△ 20.4	121	△ 24.4	26	△ 60.0	56	△ 3.4	86	1.2	95	△ 38.3	23	53.3	1	△ 66.7	32	45.5	2	△ 33.3	4	300.0	12	△ 25.0	6	△ 62.5	36	44.0
8月	167	30.5	253	59.1	29	△ 25.6	44	△ 54.2	105	31.3	105	△ 6.3	16	△ 56.8	4	0.0	6	△ 57.1	0	△ 100.0	4	300.0	12	0.0	4	△ 50.0	35	75.0
9月	145	0.0	147	0.7	45	△ 4.3	55	△ 38.2	106	20.5	100	△ 12.3	49	157.9	10	150.0	17	△ 54.1	4	300.0	4	△ 20.0	10	△ 33.3	7	△ 53.3	27	△ 3.6
10月	132	△ 45.7	180	△ 12.6	32	△ 45.8	78	50.0	80	△ 31.0	107	△ 29.1	26	△ 16.1	3	△ 70.0	26	△ 13.3	2	△ 60.0	2	△ 60.0	11	△ 35.3	7	△ 30.0	77	11.6
11月	102	△ 38.2	233	△ 23.9	27	△ 69.0	70	1.4	81	△ 21.4	139	23.0	28	△ 20.0	3	△ 25.0	23	△ 8.0	2	△ 83.3	1	△ 66.7	13	0.0	12	50.0	25	56.3
12月	138	△ 16.9	215	20.1	20	△ 84.5	38	△ 53.7	90	13.9	143	9.2	40	11.1	2	△ 66.7	17	0.0	2	0.0	3	△ 57.1	24	4.3	10	△ 9.1	23	△ 8.0
平成27年1月	81	△ 6.9	118	△ 43.0	51	△ 46.3	88	27.5	77	14.9	95	△ 27.5	16	△ 50.0	2	0.0	48	26.3	6	50.0	3	△ 40.0	15	△ 25.0	4	△ 33.3	37	19.4
2月	126	△ 2.3	119	△ 27.0	87	0.0	58	48.7	44	△ 29.0	128	54.2	19	△ 48.6	2	0.0	20	53.8	3	50.0	3	△ 40.0	14	△ 44.0	9	200.0	27	△ 55.7
3月	163	26.4	226	22.8	57	83.9	65	25.0	84	18.3	95	△ 13.6	23	53.3	5	66.7	20	△ 9.1	3	50.0	1	△ 80.0	4	△ 55.6	8	△ 27.3	20	△ 28.6
計	1,598	△ 13.0	2,167	△ 5.2	548	△ 29.8	761	△ 8.0	958	△ .1	1,287	△ 11.9	303	△ 16.1	40	△ 16.7	260	△ 12.2	49	28.9	34	△ 33.3	159	△ 24.3	82	△ 32.2	386	△ 4.7
平成27年4月	140	23.9	149	△ 22.4	53	△ 27.4	72	△ 45.5	59	△ 11.9	119	30.8	56	194.7	2	△ 60.0	14	16.7	0	△ 100.0	2	0.0	18	50.0	7	600.0	34	17.2
5月	150	37.6	270	92.9	45	66.7	36	△ 29.4	84	90.9	100	53.8	12	△ 29.4	0	△ 100.0	18	△ 5.3	2	0.0	2	△ 50.0	14	△ 12.5	8	60.0	26	73.3
6月	129	△ 22.3	191	△ 14.3	50	△ 32.4	21	△ 19.2	75	△ 20.2	124	0.0	22	△ 18.5	2	0.0	22	10.0	3	△ 75.0	1	△ 66.7	12	△ 25.0	11	22.2	174	397.1
7月	202	29.5	110	△ 9.1	44	69.2	15	△ 73.2	79	△ 8.1	155	63.2	12	△ 47.8	2	100.0	22	△ 31.3	4	100.0	3	△ 25.0	9	△ 25.0	10	66.7	31	△ 13.9
8月	136	△ 18.6	180	△ 28.9	28	△ 3.4	90	104.5	48	△ 54.3	151	43.8	36	125.0	1	△ 75.0	14	133.3	5	---	3	△ 25.0	23	91.7	12	200.0	49	40.0
9月	147	1.4	183	24.5	71	57.8	84	52.7	66	△ 37.7	134	34.0	33	△ 32.7	10	0.0	18	5.9	3	△ 25.0	2	△ 50.0	12	20.0	11	57.1	51	88.9
10月	104	△ 21.2	184	2.2	62	93.8	23	△ 70.5	50	△ 37.5	99	△ 7.5	16	△ 38.5	5	66.7	14	△ 46.2	3	50.0	3	50.0	10	△ 9.1	7	0.0	68	△ 11.7
11月	207	102.9	230	△ 1.3	31	14.8	33	△ 52.9	111	37.0	136	△ 2.2	42	50.0	3	0.0	12	△ 47.8	2	0.0	2	100.0	6	△ 53.8	16	33.3	28	12.0
12月	123	△ 10.9	181	△ 15.8	39	95.0	31	△ 18.4	120	33.3	74	△ 48.3	19	△ 52.5	9	350.0	16	△ 5.9	2	0.0	5	66.7	25	4.2	12	20.0	58	152.2
平成28年1月	103	27.2	82	△ 30.5	67	31.4	120	36.4	106	37.7	72	△ 24.2	18	12.5	3	50.0	23	△ 52.1	4	△ 33.3	7	133.3	19	26.7	9	125.0	18	△ 51.4
2月	178	41.3	155	30.3	52	△ 40.2	103	77.6	66	50.0	84	△ 34.4	19	0.0	7	250.0	21	5.0	2	△ 33.3	1	△ 66.7	16	14.3	7	△ 22.2	14	△ 48.1
3月	121	△ 25.8	258	14.2	63	10.5	46	△ 29.2	63	△ 25.0	94	△ 1.1	33	43.5	3	△ 40.0	24	20.0	5	66.7	1	0.0	6	50.0	7	△ 12.5	19	△ 5.0
計	1,740	8.9	2,173	0.3	605	10.4	674	△ 11.4	927	△ 3.2	1,342	4.3	318	5.0	47	17.5	218	△ 16.2	35	△ 28.6	32	△ 5.9	170	6.9	117	42.7	570	47.7

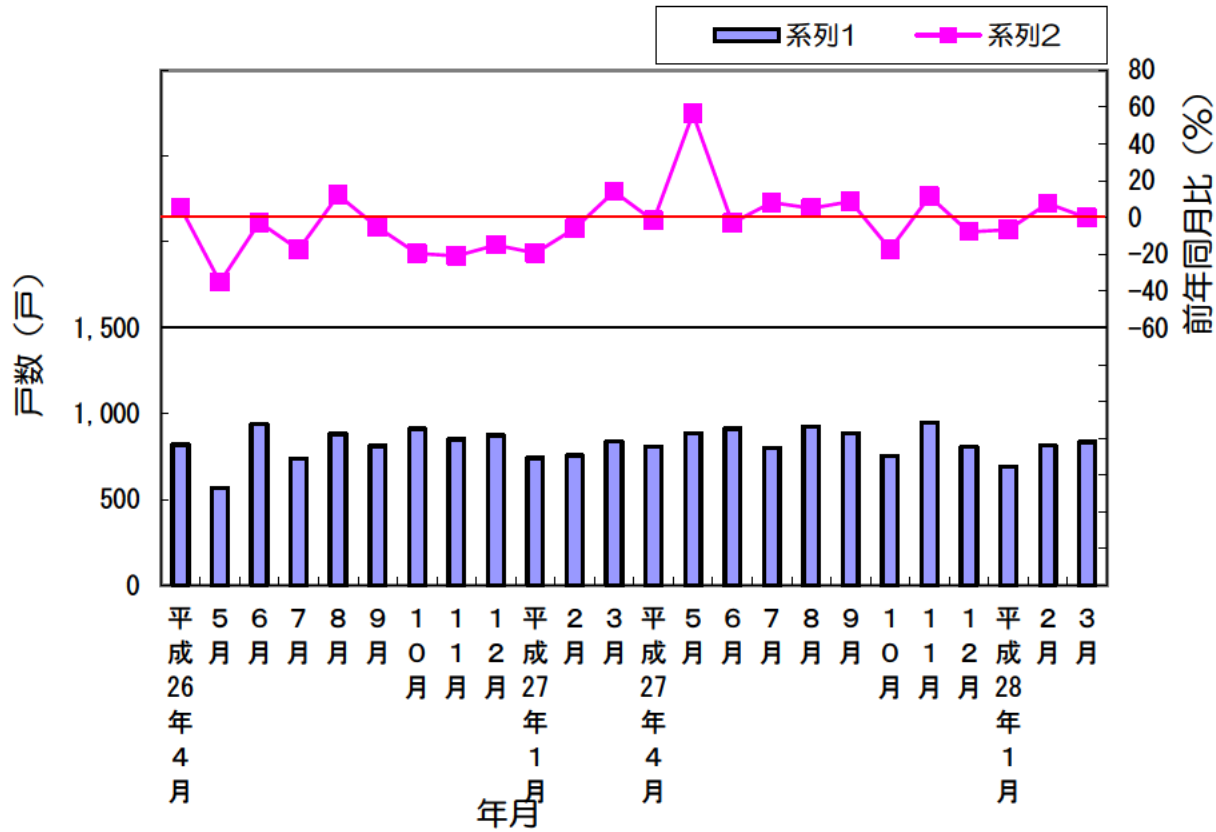
表(4) 市町別着工新設住宅状況 (2/2)

年月	木曾岬町		東員町		菰野町		朝日町		川越町		多気町		明和町		大台町		玉城町		度会町		大紀町		南伊勢町		紀北町		御浜町		紀宝町		全 県	
	戸数	前年比	戸数	前年比	戸数	前年比	戸数	前年比	戸数	前年比	戸数	前年比	戸数	前年比	戸数	前年比	戸数	前年比	戸数	前年比	戸数	前年比	戸数	前年比	戸数	前年比	戸数	前年比	戸数	前年比	戸数	前年比
平成26年4月	0	△ 100.0	1	△ 88.9	14	△ 26.3	7	600.0	7	△ 30.0	4	0.0	3	△ 62.5	4	100.0	8	100.0	5	150.0	0	△ 100.0	0	---	6	200.0	2	△ 33.3	1	△ 50.0	821	5.3
5月	1	---	15	400.0	7	△ 65.0	3	200.0	0	△ 100.0	6	△ 33.3	8	△ 42.9	3	50.0	2	△ 84.6	1	△ 50.0	1	△ 75.0	0	△ 100.0	2	100.0	1	---	1	---	566	△ 35.2
6月	4	300.0	9	50.0	29	61.1	15	150.0	18	63.6	6	△ 14.3	10	0.0	1	△ 66.7	7	0.0	0	△ 100.0	6	200.0	1	0.0	1	△ 75.0	0	△ 100.0	3	△ 57.1	941	△ 2.7
7月	0	△ 100.0	7	△ 50.0	25	78.6	3	△ 50.0	10	△ 9.1	8	300.0	16	1500.0	2	100.0	3	△ 70.0	1	0.0	1	---	1	---	2	△ 60.0	1	△ 66.7	2	△ 60.0	738	△ 17.5
8月	1	△ 66.7	8	△ 38.5	20	66.7	20	150.0	10	233.3	5	150.0	16	166.7	2	100.0	7	0.0	5	25.0	1	---	1	△ 50.0	1	△ 66.7	1	△ 85.7	0	△ 100.0	882	12.2
9月	0	△ 100.0	5	△ 58.3	17	△ 51.4	10	△ 50.0	22	83.3	4	100.0	5	---	3	200.0	6	△ 14.3	7	600.0	4	300.0	0	△ 100.0	3	0.0	1	△ 75.0	1	△ 80.0	814	△ 5.3
10月	1	△ 66.7	6	△ 14.3	53	55.9	25	31.6	12	△ 52.0	8	166.7	12	300.0	3	50.0	10	11.1	5	66.7	1	△ 66.7	2	0.0	4	△ 42.9	4	△ 33.3	3	△ 25.0	912	△ 19.6
11月	2	100.0	5	△ 44.4	12	△ 50.0	11	△ 50.0	12	20.0	3	△ 57.1	5	△ 44.4	18	260.0	8	△ 33.3	4	33.3	2	100.0	4	300.0	2	△ 50.0	3	0.0	0	△ 100.0	850	△ 20.9
12月	1	0.0	15	200.0	12	△ 53.8	17	41.7	17	0.0	6	△ 25.0	17	0.0	3	△ 25.0	8	△ 65.2	4	0.0	1	△ 50.0	1	△ 50.0	4	0.0	3	△ 57.1	0	△ 100.0	874	△ 15.0
平成27年1月	1	0.0	11	△ 26.7	42	147.1	7	△ 56.3	3	△ 84.2	3	△ 66.7	10	△ 56.5	1	△ 66.7	5	△ 64.3	4	100.0	1	---	1	---	3	0.0	1	△ 75.0	8	700.0	742	△ 19.4
2月	3	200.0	12	△ 14.3	23	△ 11.5	1	△ 85.7	4	△ 55.6	9	125.0	30	87.5	2	100.0	4	△ 20.0	2	△ 33.3	1	0.0	1	---	0	△ 100.0	1	△ 50.0	5	150.0	757	△ 6.0
3月	1	△ 50.0	10	233.3	29	107.1	2	△ 60.0	4	△ 42.9	2	100.0	6	0.0	1	0.0	0	△ 100.0	2	0.0	0	---	0	△ 100.0	3	200.0	1	△ 80.0	2	△ 66.7	837	14.0
計	15	△ 25.0	104	△ 5.5	283	9.3	121	△ 1.6	119	△ 12.5	64	10.3	138	22.1	43	65.4	68	△ 42.4	40	25.0	19	18.8	12	△ 20.0	31	△ 22.5	19	△ 72.1	26	△ 38.1	9,734	△ 10.4
平成27年4月	0	---	3	200.0	22	57.1	4	△ 42.9	8	14.3	3	△ 25.0	17	466.7	4	0.0	4	△ 50.0	3	△ 40.0	1	---	3	---	2	△ 66.7	4	100.0	4	300.0	807	△ 1.7
5月	2	100.0	8	△ 46.7	35	400.0	13	333.3	4	---	3	△ 50.0	39	387.5	0	△ 100.0	4	100.0	1	0.0	0	△ 100.0	0	---	3	50.0	5	400.0	1	0.0	885	56.4
6月	1	△ 75.0	9	0.0	12	△ 58.6	5	△ 66.7	4	△ 77.8	4	△ 33.3	25	150.0	2	100.0	6	△ 14.3	2	---	1	△ 83.3	0	△ 100.0	3	200.0	0	---	2	△ 33.3	913	△ 3.0
7月	1	---	9	28.6	18	△ 28.0	2	△ 33.3	30	200.0	4	△ 50.0	16	0.0	1	△ 50.0	10	233.3	3	200.0	1	0.0	1	0.0	2	0.0	1	0.0	1	△ 50.0	798	8.1
8月	1	0.0	44	450.0	39	95.0	22	10.0	6	△ 40.0	8	60.0	13	△ 18.8	1	△ 50.0	4	△ 42.9	0	△ 100.0	2	100.0	2	100.0	2	100.0	1	0.0	5	---	926	5.0
9月	1	---	12	140.0	12	△ 29.4	6	△ 40.0	3	△ 86.4	0	△ 100.0	11	120.0	3	0.0	2	△ 66.7	1	△ 85.7	2	△ 50.0	0	---	2	△ 33.3	1	0.0	4	300.0	885	8.7
10月	2	100.0	7	16.7	32	△ 39.6	3	△ 88.0	29	141.7	7	△ 12.5	4	△ 66.7	3	0.0	5	△ 50.0	4	△ 20.0	0	△ 100.0	0	△ 100.0	4	0.0	2	△ 50.0	5	66.7	755	△ 17.2
11月	1	△ 50.0	8	60.0	25	108.3	1	△ 90.9	20	66.7	2	△ 33.3	17	240.0	1	△ 94.4	2	△ 75.0	1	△ 75.0	4	100.0	0	△ 100.0	1	△ 50.0	3	0.0	3	---	948	11.5
12月	2	100.0	36	140.0	12	0.0	4	△ 76.5	7	△ 58.8	3	△ 50.0	19	11.8	1	△ 66.7	1	△ 87.5	2	△ 50.0	1	0.0	1	0.0	2	△ 50.0	1	△ 66.7	0	---	806	△ 7.8
平成28年1月	1	0.0	14	27.3	8	△ 81.0	1	△ 85.7	9	200.0	1	△ 66.7	0	△ 100.0	1	0.0	5	0.0	0	△ 100.0	0	△ 100.0	0	△ 100.0	1	△ 66.7	1	0.0	0	△ 100.0	693	△ 6.6
2月	2	△ 33.3	10	△ 16.7	23	0.0	12	1100.0	16	300.0	3	△ 66.7	10	△ 66.7	1	△ 50.0	2	△ 50.0	0	△ 100.0	1	0.0	0	△ 100.0	3	---	4	300.0	3	△ 40.0	815	7.7
3月	2	100.0	15	50.0	19	△ 34.5	7	250.0	9	125.0	4	100.0	15	150.0	1	0.0	4	---	6	200.0	1	---	0	---	3	0.0	1	0.0	5	150.0	835	△ .2
計	16	6.7	175	68.3	257	△ 9.2	80	△ 33.9	145	21.8	42	△ 34.4	186	34.8	19	△ 55.8	49	△ 27.9	23	△ 42.5	14	△ 26.3	7	△ 41.7	28	△ 9.7	24	26.3	33	26.9	10,066	3.4

表(5)平成27年度14市別着工新設住宅状況【利用関係別・着工床面積】

市		4月		5月		6月		7月		8月		9月		10月		11月		12月		1月		2月		3月		計		
		戸数	床面積	戸数	床面積	戸数	床面積	戸数	床面積	戸数	床面積	戸数	床面積	戸数	床面積	戸数	床面積	戸数	床面積	戸数	床面積	戸数	床面積	戸数	床面積	戸数	床面積	戸数
津市	計	140	13,825	150	13,692	129	13,522	202	16,843	136	13,125	147	13,054	104	11,308	207	16,933	123	12,940	103	9,947	178	14,585	121	11,591	1,740	161,365	
	持家	76	9,930	57	6,942	82	9,702	69	8,807	74	9,337	67	7,904	63	7,832	67	8,173	74	8,857	43	5,025	68	9,017	57	7,180	797	98,706	
	貸家	52	2,502	64	3,322	25	1,247	123	6,540	52	2,667	67	3,785	25	1,684	114	5,840	29	1,744	47	3,335	102	4,688	49	2,810	749	40,164	
	給与住宅	1	122	0	0	1	116	1	393	0	0	2	161	0	0	0	0	0	2	248	1	239	0	0	0	0	8	1,279
	分譲住宅	11	1,271	29	3,428	21	2,457	9	1,103	10	1,121	11	1,204	16	1,792	26	2,920	18	2,091	12	1,348	8	880	15	1,601	186	21,216	
四日市市	計	149	16,020	270	25,784	191	17,606	110	12,575	180	15,636	183	15,805	184	16,782	230	20,263	181	14,846	82	9,330	155	15,399	258	26,881	2,173	206,927	
	持家	69	9,118	69	8,849	80	10,274	74	9,553	72	9,258	65	8,214	73	9,609	93	11,376	61	7,530	59	7,602	75	10,764	62	8,402	852	110,549	
	貸家	46	2,743	66	4,149	100	6,087	20	1,223	85	3,755	103	5,799	98	5,719	112	5,842	103	5,493	14	701	68	3,330	61	3,607	876	48,448	
	給与住宅	1	194	0	0	0	0	0	0	0	0	0	0	0	0	1	201	0	0	0	0	0	0	0	0	2	395	
	分譲住宅	33	3,965	135	12,786	11	1,245	16	1,799	23	2,623	15	1,792	13	1,454	24	2,844	17	1,823	9	1,027	12	1,305	135	14,872	443	47,535	
伊勢市	計	53	6,076	45	5,339	50	6,531	44	5,232	28	3,041	71	7,389	62	6,307	31	3,779	39	4,799	67	7,608	52	5,986	63	6,690	605	68,777	
	持家	39	4,938	36	4,411	48	6,295	34	4,206	21	2,475	42	5,460	42	4,934	28	3,415	34	4,258	44	6,067	45	5,235	38	5,118	451	56,812	
	貸家	6	239	2	140	0	0	4	240	4	250	22	1,158	16	892	0	0	0	0	18	1,003	0	0	21	1,088	93	5,010	
	給与住宅	0	0	0	0	0	0	0	0	0	0	0	0	0	0	0	0	0	0	0	0	0	0	1	153	1	153	
	分譲住宅	8	899	7	788	2	236	6	786	3	316	7	771	4	481	3	364	5	541	5	538	7	751	3	331	60	6,802	
松阪市	計	72	7,186	36	4,306	21	2,867	15	1,847	90	8,674	84	8,941	23	2,717	33	3,698	31	2,671	120	12,061	103	10,862	46	5,198	674	71,028	
	持家	43	5,002	30	3,659	17	2,360	15	1,847	46	5,888	60	7,434	22	2,609	26	3,175	17	1,798	65	8,357	69	8,345	33	4,017	443	54,491	
	貸家	18	990	1	123	0	0	0	0	36	1,938	18	883	0	0	4	201	12	665	45	2,648	23	1,307	4	207	161	8,962	
	給与住宅	0	0	0	0	0	0	0	0	0	0	0	0	0	0	0	0	0	0	1	82	0	0	0	0	1	82	
	分譲住宅	11	1,194	5	524	4	507	0	0	8	848	6	624	1	108	3	322	2	208	9	974	11	1,210	9	974	69	7,483	
桑名市	計	59	6,307	84	6,948	75	7,859	79	8,091	48	5,869	66	6,411	50	6,027	111	8,568	120	12,748	106	11,140	66	7,758	63	5,698	927	93,424	
	持家	27	3,428	27	3,496	43	5,337	45	5,926	39	4,922	29	3,685	36	4,804	31	3,778	26	3,381	40	5,221	25	4,276	28	3,564	396	51,818	
	貸家	10	466	47	2,295	24	1,676	24	1,104	0	0	24	1,350	10	742	72	3,888	8	459	5	429	20	1,157	27	1,262	271	14,828	
	給与住宅	0	0	1	119	0	0	0	0	0	0	0	0	0	0	0	0	0	0	0	0	0	0	0	0	1	119	
	分譲住宅	22	2,413	9	1,038	8	846	10	1,061	9	947	13	1,376	4	481	8	902	86	8,908	61	5,490	21	2,325	8	872	259	26,659	
鈴鹿市	計	119	11,335	100	10,430	124	11,036	155	15,877	151	16,332	134	13,433	99	10,090	136	11,389	74	8,391	72	7,821	84	7,678	94	10,385	1,342	134,197	
	持家	49	5,959	49	6,291	58	7,061	54	6,996	52	6,763	70	8,908	63	7,904	58	7,025	44	5,681	42	5,113	40	4,892	63	8,164	642	80,757	
	貸家	48	2,931	41	2,967	51	2,302	41	2,746	10	485	44	2,330	31	1,589	73	3,793	9	463	9	394	36	1,948	24	1,396	417	23,344	
	給与住宅	0	0	0	0	0	0	0	0	0	0	0	0	0	0	1	130	0	0	0	0	0	0	1	138	2	268	
	分譲住宅	22	2,445	10	1,172	15	1,673	60	6,135	89	9,084	20	2,195	5	597	4	441	21	2,247	21	2,314	8	838	6	687	281	29,828	
名張市	計	56	3,923	12	1,333	22	1,974	12	1,210	36	3,181	33	3,275	16	1,783	42	3,760	19	2,088	18	2,169	19	2,248	33	3,316	318	30,260	
	持家	16	1,919	7	814	14	1,727	6	697	19	2,137	20	2,410	10	1,334	25	2,783	19	2,088	15	1,833	15	1,806	22	2,967	188	22,515	
	貸家	39	1,897	0	0	8	247	5	414	16	945	8	331	4	217	16	864	0	0	0	0	0	0	10	289	106	5,204	
	給与住宅	0	0	1	74	0	0	0	0	0	0	0	0	0	0	0	0	0	0	0	0	0	0	0	0	1	74	
	分譲住宅	1	107	4	445	0	0	1	99	1	99	5	534	2	232	1	113	0	0	3	336	4	442	1	60	23	2,467	
尾鷲市	計	2	280	0	0	2	291	2	243	1	126	10	372	5	450	3	471	9	443	3	177	7	867	3	296	47	4,016	
	持家	2	280	0	0	2	291	2	243	1	126	0	0	5	450	3	471	1	130	0	0	6	739	3	296	25	3,026	
	貸家	0	0	0	0	0	0	0	0	0	0	10	372	0	0	0	0	8	313	2	75	1	128	0	0	21	888	
	給与住宅	0	0	0	0	0	0	0	0	0	0	0	0	0	0	0	0	0	0	0	0	0	0	0	0	0	0	0
	分譲住宅	0	0	0	0	0	0	0	0	0	0	0	0	0	0	0	0	0	0	0	1	102	0	0	0	1	102	
亀山市	計	14	2,082	18	2,456	22	2,658	22	2,313	14	1,797	18	2,319	14	1,738	12	1,466	16	1,969	23	2,958	21	2,715	24	2,489	218	26,960	
	持家	14	2,082	18	2,456	17	2,132	14	1,782	14	1,797	16	2,092	14	1,738	11	1,337	16	1,969	23	2,958	14	1,828	15	1,795	186	23,966	
	貸家	0	0	0	0	0	0	8	531	0	0	0	0	0	0	1	129	0	0	0	0	0	0	8	577	17	1,237	
	給与住宅	0	0	0	0	0	0	0	0	0	0	0	0	0	0	0	0	0	0	0	0	0	0	0	0	0	0	0
	分譲住宅	0	0	0	0	5	526	0	0	0	0	2	227	0	0	0	0	0	0	0	0	7	887	1	117	15	1,757	
鳥羽市	計	0	0	2	286	3	368	4	496	5	557	3	337	3	353	2	311	2	282	4	386	2	186	5	478	35	4,040	
	持家	0	0	2	286	3	368	4	496	5	557	3	337	3	353	2	311	2	282	4	386	2	186	5	478	35	4,040	
	貸家	0	0	0	0	0	0	0	0	0	0	0	0	0	0	0	0	0	0	0	0	0	0	0	0	0	0	0
	給与住宅	0	0	0	0	0	0	0	0	0	0	0	0	0	0	0	0	0	0	0	0	0	0	0	0	0	0	0
	分譲住宅	0	0	0	0	0	0	0	0	0	0	0	0	0	0	0	0	0	0	0	0	0	0	0	0	0	0	0
熊野市	計	2	552	2	236	1	102	3	415	3	316	2	304	3	338	2	330	5	557	7	798	1	116	1	125	32	4,189	
	持家	2	552	2	236	1	102	3	415	3	316	2	304	3	338	2	330	5	557	7	798	1	116	1	125	32	4,189	
	貸家	0	0	0	0	0	0	0	0	0	0	0	0	0	0	0	0	0	0	0	0	0	0	0	0	0	0	0
	給与住宅	0	0	0	0	0	0	0	0	0	0	0	0	0	0	0	0	0	0	0	0	0	0	0	0	0	0	0
	分譲住宅	0	0	0	0	0	0	0	0	0	0	0	0	0	0	0	0	0	0	0	0	0	0	0	0	0	0	0
いなべ市	計	18	2,346	14	1,788	12	1,500	9	1,208	23	3,032	12	1,450	10	1,328	6	889	25	2,									

図(1)住宅着工戸数・対前年同月比の推移(三重県分)



図(2)利用関係別着工状況(三重県分)

