

平成28年三重県議会定例会

# 全員協議会資料

- ・ 伊勢志摩サミット開催に向けた警備諸対策等の推進状況 ..... 1 頁
- 参考資料
  - ・ リーフレット「伊勢志摩サミット交通規制のお知らせ」

平成28年5月

警察本部

1 概要

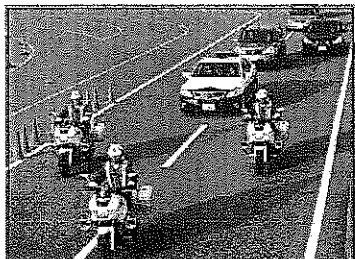
伊勢志摩サミットをめぐっては、我が国を標的とするテロの脅威が現実のものとなっているほか、サイバー攻撃の発生も懸念されるなど極めて厳しい情勢にある。

県警察としては、各国首脳等の身辺の安全確保、伊勢志摩サミット及び関連行事の円滑な進行の確保並びに安全・安心な県民生活の確保に万全を期すため、次に掲げる取組を推進している。

2 警備諸対策の推進

(1) 各種訓練の実施

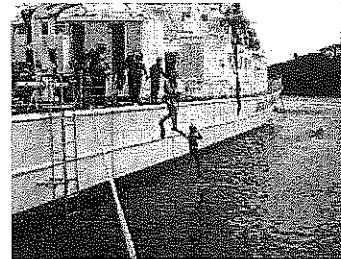
関係機関と連携しながら、部隊の対処能力向上に向けた訓練を実施



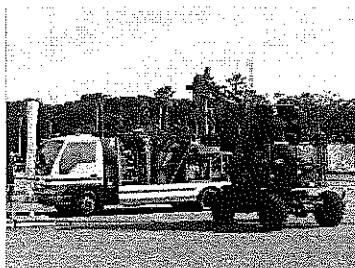
車列走行訓練



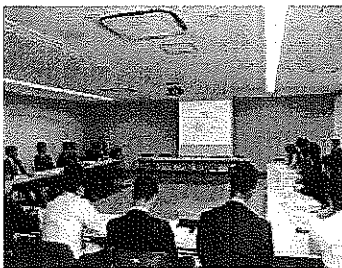
デモ警備訓練



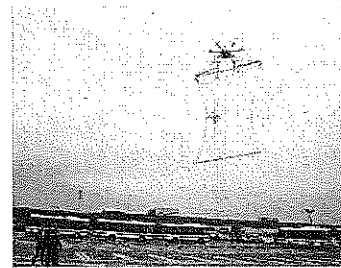
海上合同訓練



テロ対策合同訓練



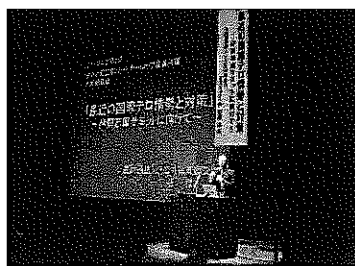
サイバー攻撃対策



ドローン対策

(2) テロ等の未然防止

テロ対策パートナーシップを中心としたテロ等の未然防止に向けた取組の推進



研修会の開催



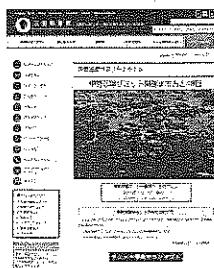
広報活動（チラシの配布）

(3) 県民の理解と協力の確保

臨時警備派出所の設置や各種啓発活動等、県民の理解と協力の確保に向けた取組を推進



賢島臨時警備派出所の設置



広報啓発

### 3 警戒警備の強化

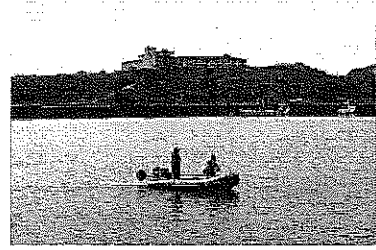
伊勢志摩サミットまで残り2週間余りとなり、伊勢志摩サミット会場周辺や県内各所において警戒警備を強化



検問の様子



徒歩での警戒



海上での警戒



ソフトターゲット対策



関連施設の警戒

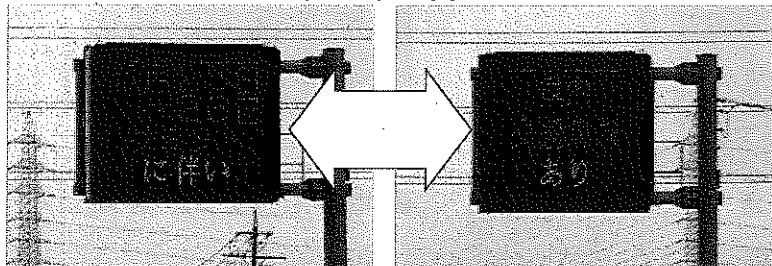
### 4 交通対策の推進

#### (1) 交通総量抑制に向けた取組

各国首脳の移動に伴って、高速道路や伊勢志摩地域の道路等において交通規制が実施されることから、混雑緩和を目的とした交通総量抑制に向けた取組の推進



横断幕の掲出



交通情報板での表示



チラシ

#### (2) 交通規制に関する情報発信

- 交通規制が予想される道路を示したリーフレット（別添）による広報の実施
- 各国首脳の移動に伴う高速道路の通行止がなされる場合には、日本道路交通情報センターと連携し、道路交通情報（ラジオ）やTwitterを活用するなど、様々な手法を用いた情報発信の推進



# 伊勢志摩サミット 交通規制のお知らせ

5月25日(水)～28日(土)

県内各地で一時的な交通規制を実施します。  
混雑緩和にご協力をお願いします。

ご協力  
よろしく  
お願いします!



サミット開催期間 5月26日(木)・27日(金)



三重県警察・伊勢志摩サミット三重県民会議

# 伊勢志摩サミット 交通情報

**5月25日(水)~28日(土)**にかけて、各国首脳等の移動に伴い、県内の高速道路や伊勢志摩地域の道路等において、**一時的な交通規制**を実施します。

## 高速道路

※ 当日の状況により、下記以外に急遽の交通規制を実施する場合があります。



## 伊勢志摩地域の道路

5月25日(水)~28日(土)にかけて、伊勢志摩地域の道路において**一時的な交通規制**が実施されます。  
規制は**一時的なもの**です。当日は、警察官の誘導指示、交通整理にご協力をお願いします。

※ 当日の状況により、下記以外に急遽の交通規制を実施する場合があります。

そのほか、交通規制に関してご不明な点がございましたら付近の警察官にお尋ねください。



○ **一時的な交通規制想定路線**

○ 伊勢市・鳥羽市・志摩市内では、上記路線のほか交通規制を実施する場合があります。

## 混雑緩和へのご協力のお願い



期間中は交通規制の影響等により、県内の主要道路（国道23号、1号など）の混雑が予想されます。  
ご迷惑をおかけいたしますが、混雑緩和にご協力ください。

### 公共交通機関の利用促進

期間中は鉄道、バス等の公共交通機関を利用することにより、混雑緩和にご協力ください。



### マイカー利用の自粛

通勤、通学等の際にはマイカー利用を控え、  
又は相乗りを行うなどにより、混雑緩和にご協力ください。



### 事業用車両の運行調整

交通量がピークとなる朝夕の時間帯や交通規制が予想される日程を外した運行を行うなどにより、混雑緩和にご協力ください。



### 関連地域への車両の乗り入れ自粛

会議場及び国際メディアセンター周辺への車両の乗り入れを控えることにより、会議場等周辺の混雑緩和にご協力ください。



### 交通規制、車両検問にご協力ください

交通規制に伴う現場警察官の誘導指示や車両検問にご協力ください。

## 交通情報に関するお問い合わせ先

### ■ 日本道路交通情報センター

☎ 050-3369-6624 (三重情報)  
URL <http://www.jartic.or.jp/>

### ■ 中日本高速道路株式会社

NEXCO 中日本お客さまセンター  
☎ 0120-922-229 (フリーダイヤル)  
上記電話をご利用できない場合は  
☎ 052-223-0333 (通話有料)  
URL <http://www.c-nexco.co.jp/>

### ■ 三重県警察

☎ 059-222-0110 (三重県警察本部)  
☎ 059-256-3100 (高速道路交通警察隊)  
☎ 0596-20-0110 (伊勢警察署)  
☎ 0599-25-0110 (鳥羽警察署)  
URL <http://www.police.pref.mie.jp/>

## Twitterアカウントのお知らせ



日本道路交通情報センターと連携し、サミット開催に伴う高速道路の通行止情報をツイッターにより提供します。右記アカウントをフォローすることにより、情報を受信することができます。

アカウント名  
サミット高速道路交通情報 (JARTIC)  
アカウント  
[@summit\\_jartic](https://twitter.com/summit_jartic)

交通規制図が  
ダウンロードできます。

