

表-8 一酸化炭素(CO)の測定結果  
〔自動車排出ガス測定局〕

地域	市町名	測定局	年度	日平均値の2%除外値	日平均値が10ppmを超えた日が2日以上連続したことの有無	環境基準適合状況
				ppm	有×無○	
その他の地域	桑名市	国道258号桑名	26	0.7	○	○
			27	0.7	○	○
	鈴鹿市	国道23号鈴鹿	26	0.8	○	○
			27	0.9	○	○
	亀山市	国道25号亀山	26	0.5	○	○
			27	0.5	○	○
松阪市	国道23号松阪曾原	26	0.5	○	○	
		27	0.5	○	○	

注)表-8  
環境基準の長期的評価は、年間にわたる日平均値の測定値の高い方から2%の範囲内を除外した最高値(2%除外値)と環境基準値(日平均値が10 ppm以下であること。)を比較して行います。ただし、日平均値が10 ppmを超える日が2日以上連続した場合には、このような取扱いを行わず非達成と評価します。

表-9 微小粒子状物質(PM2.5)の測定結果  
〔一般環境測定局〕

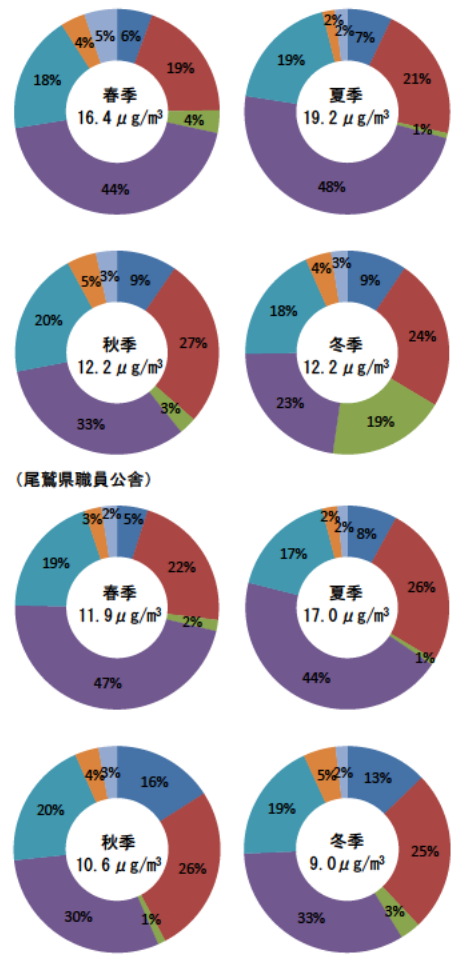
地域	市町	測定局	年度	年平均値	日平均値の年間98%値	環境基準適合状況
				( $\mu\text{g}/\text{m}^3$ )	( $\mu\text{g}/\text{m}^3$ )	
四日市地域	四日市市	四日市商業	26	14.1	36.1	●
			27	12.8	30.2	○
		三浜	26	-	-	-
			27	13.3	30.5	○
川越町	川越南小学校	26	14.9	38.6	●	
		27	13.2	34.0	○	
その他の地域	桑名市	桑名上野	26	15.0	39.6	●
			27	13.6	33.8	○
	いなべ市	大安中学校	26	13.8	36.0	●
			27	-	-	-
	鈴鹿市	鈴鹿算所保育所	26	15.1	37.9	●
			27	13.5	32.4	○
	亀山市	亀山みなみ保育園	26	13.9	35.6	●
			27	12.2	31.8	○
	津市	津西が丘小学校	26	13.9	35.3	●
			27	12.6	31.3	○
		津立成小学校	26	15.9	37.9	●
			27	14.5	35.8	○
			26	13.6	35.7	●
			27	12.2	31.3	○
	松阪市	松阪第五小学校	26	14.4	34.5	○
			27	13.3	32.9	○
	明和町	明星小学校	26	14.9	33.1	○
			27	12.6	31.6	○
	伊勢市	伊勢厚生中学校	26	13.8	33.6	○
			27	12.4	31.9	○
	鳥羽市	鳥羽高校	26	14.1	35.0	○
			27	11.7	31.1	○
	志摩市	鵜方	26	13.4	32.6	○
			27	-	-	-
	伊賀市	伊賀柘植	26	13.3	34.9	○
			27	12.1	32.0	○
26			13.8	33.5	○	
名張市	名張小学校	26	13.6	33.3	○	
		27	12.6	32.5	○	
尾鷲市	尾鷲県職員公舎	26	10.7	30.3	○	
		27	9.6	29.7	○	
熊野市	熊野木本中学校	26	11.0	29.3	○	
		27	10.2	29.6	○	

表-10 微小粒子状物質(PM2.5)の測定結果  
〔自動車排出ガス測定局〕

地域	市町名	測定局	年度	年平均値	日平均値の年間98%値	環境基準適合状況
				( $\mu\text{g}/\text{m}^3$ )	( $\mu\text{g}/\text{m}^3$ )	
四日市地域	四日市市	納屋	26	15.9	41.9	●
			27	13.8	36.2	○
		北消防署	26	17.0	39.4	●
			27	16.6	36.8	○
その他の地域	桑名市	国道258号桑名	26	14.9	38.2	○
			27	13.7	32.3	○
	鈴鹿市	国道23号鈴鹿	26	16.3	38.8	●
27	14.7	34.5	○			

注)表-9、表-10  
環境基準の長期基準に係る評価は、測定結果の一年平均値を長期基準(15  $\mu\text{g}/\text{m}^3$ )と比較して行います。  
短期基準に関する評価は、年間にわたる日平均値の測定値の低い方から98%目当たる値を短期基準(35  $\mu\text{g}/\text{m}^3$ )と比較して行います。  
環境基準の評価は、長期基準と短期基準の両方を満足した場合に達成されたとしてします。

図-1 微小粒子状物質(PM2.5)の成分分析結果  
(川越南小学校)



注)図-1  
値はそれぞれ次の調査期間の平均値です。  
春季:平成27年5月7日から平成27年5月21日まで  
夏季:平成27年7月22日から平成27年8月5日まで  
秋季:平成27年10月21日から平成27年11月4日まで  
冬季:平成28年1月20日から平成28年2月3日まで