

平成28年度 黒のり漁場栄養塩調査表

第12回

調査日：平成28年12月21日

漁場名		採水時刻	水温		比重		DIN(μg/L)		PO4-P(μg/L)	
			今回	前回	今回	前回	今回	前回	今回	前回
				12月14日		12月14日		12月14日		12月14日
桑名	木曾岬	7:50	15.0	13.9	22.9	20.9	198	195	28	32
	伊曾島(温泉)	9:45	14.4	14.9	20.7	23.0	182	127	24	23
	伊曾島(新田)	9:50	14.9	15.2	22.8	23.3	143	107	20	20
	城南		12.7	15.9	18.5	23.5	239	135	22	28
鈴鹿	下箕田		11.9	13.5	18.3	22.5	75	36	6	5
	浜田	9:00	13.0	14.0	17.4	22.6	131	35	8	12
	白子	9:00	11.5	13.3	20.7	22.6	17	28	2	6
津市			12.1	13.1	22.7	22.8	6	18	4	6
松阪	大口		13.1	13.3	22.3	22.2	184	581	17	22
伊勢湾	下御糸		11.5	13.0	21.2	22.4	27	33	5	11
	大淀		12.3	12.7	22.8	22.3	6	56	6	14
	今一色(台場)	9:00	12.3	13.0	19.1	22.9	223	42	25	12
	今一色(八幡)	9:00	12.3	13.0	22.9	22.9	11	33	6	11
鳥羽磯部	桃取町		12.5	13.4	23.4	23.5	12	42	7	11
	大答志		-	-	-	-	-	-	-	-
	答志上手		12.7	14.4	23.4	23.9	21	46	9	11
	菅島(表)		13.0	14.2	23.7	23.9	29	54	12	12
	菅島(裏)		14.1	15.4	24.3	24.5	55	76	10	9
	安楽島		13.8		24.1	24.2	32	50	12	11

※DIN…アンモニア態窒素、亜硝酸態窒素、硝酸態窒素の総量

※PO4-P…リン酸態リン

※白抜きは不明、-は欠測

【ノリの生育条件】

	水温	比重	DIN(μg/L)	PO4-P(μg/L)
好適条件	8~13	15~24	100~400	15~50
最適条件	10~13	20~22	200	30

概況 白子港の水温は平年並、比重は平年より低めで推移しています。現在、植物プランクトンが発生している漁場があります。今後の動向に注意してください。潮位は、潮位図に比べて-21~+23cmで推移しています。

桑名 栄養塩量は、十分量です。

鈴鹿 栄養塩量は、下箕田でやや少なく、白子で極端に少なくなっています。

中勢 栄養塩量は、津市で極端に少なくなっています。

南勢 栄養塩量は、大淀、八幡で極端に少なく、下御糸で少なくなっています。

鳥羽 栄養塩量は、桃取町で極端に少なく、答志上手、菅島(表)、安楽島で少なくなっています。

★栄養塩動向調査(PDF版)はインターネット上で見ることもできます。

【パソコンの場合】鈴鹿水産研究室 <http://www.pref.mie.lg.jp/suigi/hp/16172017481.htm>

【携帯電話の場合】 http://osakana-mie.com/cgi-bin/mie_gyo/user/phone.cgi

上記アドレスをbookmark登録してご利用頂くか、右側の二次元バーコードをカメラ付携帯電話で読み取り表示されたアドレスにアクセスしてください。

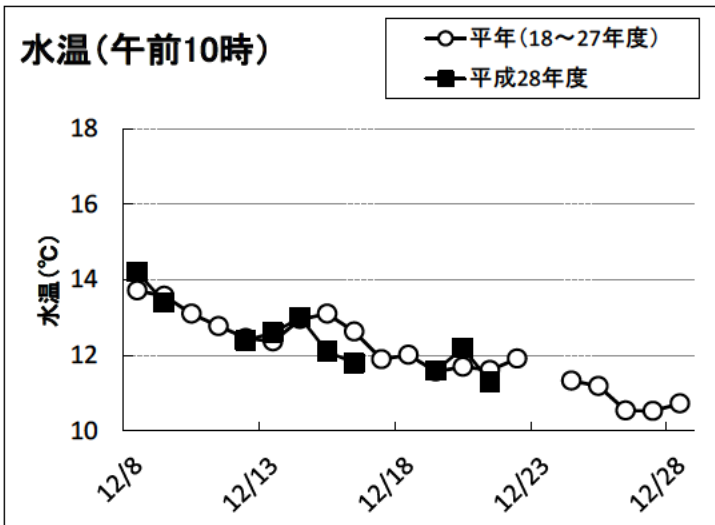
*機種によっては利用できない場合があります。



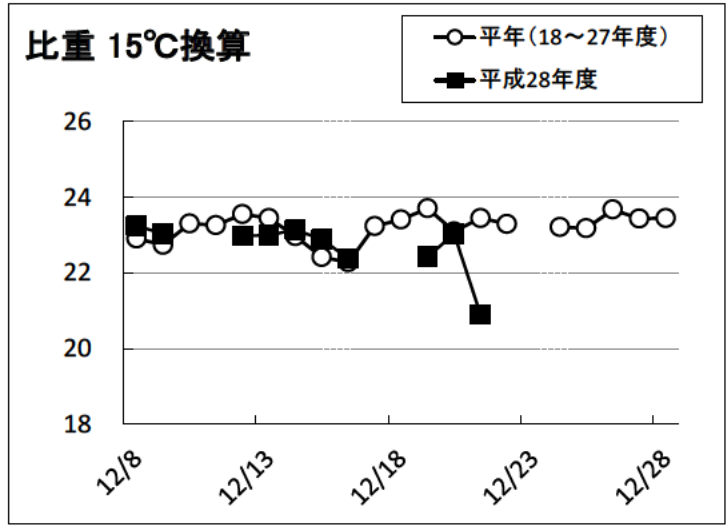
平成28年度 黒のり漁場栄養塩調査(水温・比重・潮位データ)

第12回

水温



比重



名古屋港の潮位偏差(速報値)

12 月



気象庁 潮汐観測資料より

潮位偏差: 計算上の予測潮位と実測潮位との差
 プラスの時は実際の潮位が予想潮位より高く、マイナスの時は低いことを示す。

平成28年度

ノリ漁場プランクトン調査

三重県水産研究所
 鈴鹿水産研究室
 TEL 059-386-0163
 三重県黒のり養殖研究会
 TEL 059-228-1550

第12回

検鏡日： 平成28年12月21日
 (cells/ml)

採水	漁協名	キートセロス 属	スケルトネマ 属	シュドニッチア 属	リゾソレニア 属	タラシオンシーラ 属	セラチウム 属	その他の 藻類
12月19日	木曾岬	470						珪藻類10
12月20日	伊曾島(温泉)	100				10		
12月20日	伊曾島(新田)	1,900						
12月19日	城南	1,000						珪藻類10
12月20日	鈴鹿市	下箕田 6,370						珪藻類240
12月20日		浜田 3160						
12月20日		白子 4,850		10				珪藻類10
12月20日	津市	1,680			10			
12月20日	松阪	大口 40						珪藻類10
12月20日	下御糸	1,920				70	10	珪藻類60
12月20日	大淀	650		140	20			ユーカンピア属 60 その他珪藻類260
12月20日	今一色(台場)	200	800					珪藻類10
12月20日	今一色(八幡)	1,440			120			珪藻類90
12月20日	桃取	990		30				珪藻類110
欠	大答志							
12月20日	答志上手	670			20			ユーカンピア属 30 その他珪藻類40
12月20日	菅島	表 1,100			10			珪藻類10
12月20日		裏 150						
12月20日	安楽島	500						珪藻類30

現在、植物プランクトンが発生している漁場があります。今後の動向に注意してください。
 ※南勢地区、鳥羽地区で発生しているユーカンピア属は、大型の珪藻であるため、低密度でも栄養塩の消費量が多いことが知られています。今後の動向に注意が必要です。