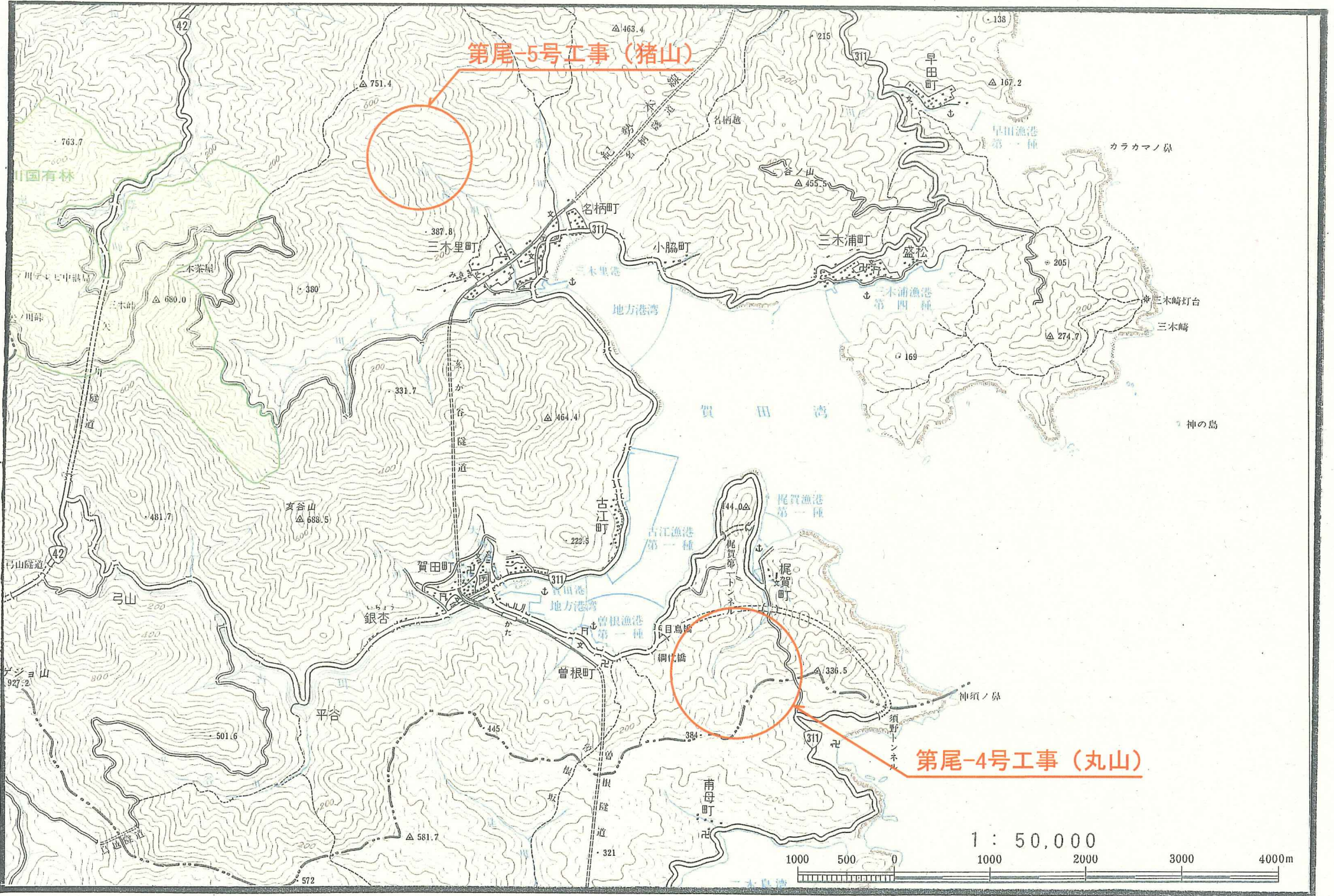
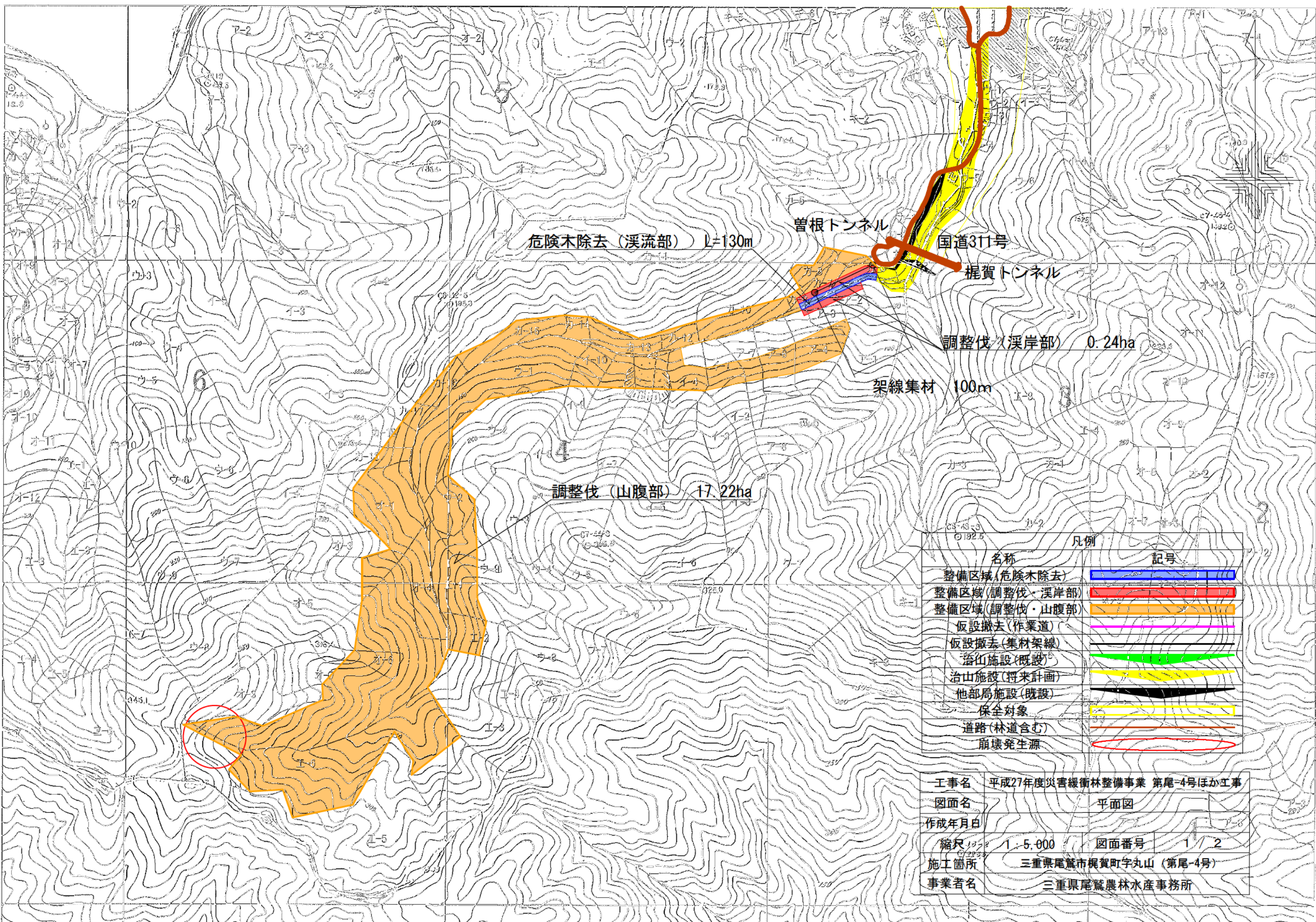


災害緩衝林事業位置図

1:50,000





危険木除去 (溪流部) L=130m

曽根トンネル

国道311号

握賀トンネル

調整伐 (溪岸部) 0.24ha

架線集材 100m

調整伐 (山腹部) 17.22ha

凡例	
名称	記号
整備区域 (危険木除去)	
整備区域 (調整伐・溪岸部)	
整備区域 (調整伐・山腹部)	
仮設撤去 (作業道)	
仮設撤去 (集材架線)	
治山施設 (既設)	
治山施設 (将来計画)	
他部局施設 (既設)	
保全対象	
道路 (林道含む)	
崩壊発生源	

工事名	平成27年度災害緩衝林整備事業 第尾-4号ほか工事		
図面名	平面図		
作成年月日			
縮尺	1:5,000	図面番号	1 / 2
施工箇所	三重県尾鷲市握賀町字丸山 (第尾-4号)		
事業者名	三重県尾鷲農林水産事務所		

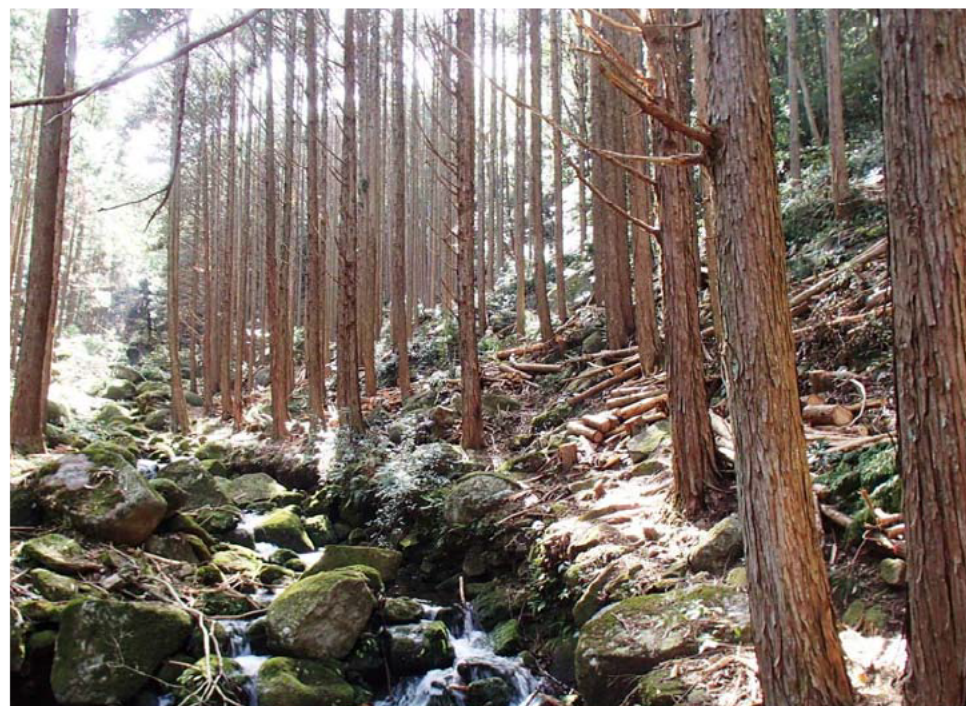
溪流部 危険木除去

丸山

整備前



整備後



山腹部 調整伐

丸山

整備前



整備後



山腹部 調整伐

丸山

整備前

整備後



集材作業状況

丸山

