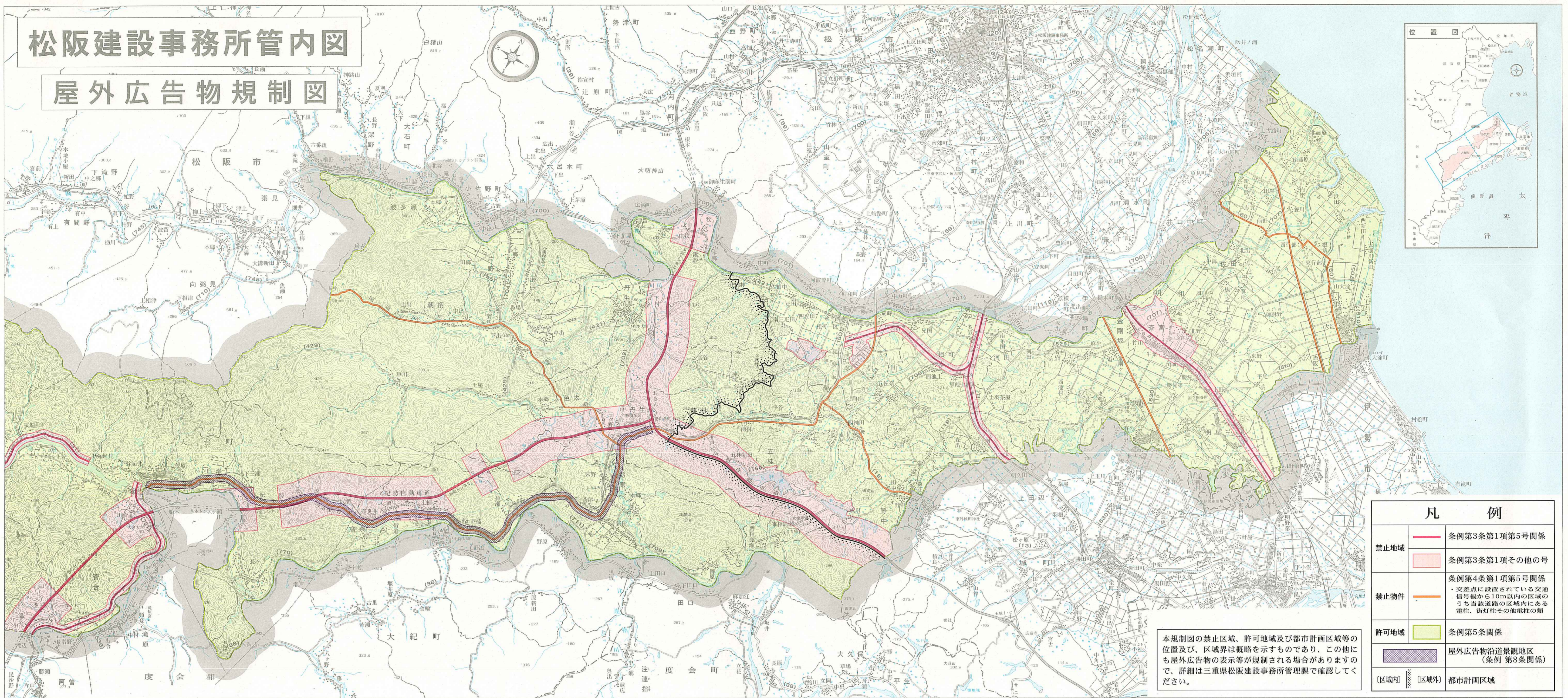


松阪建設事務所管内図

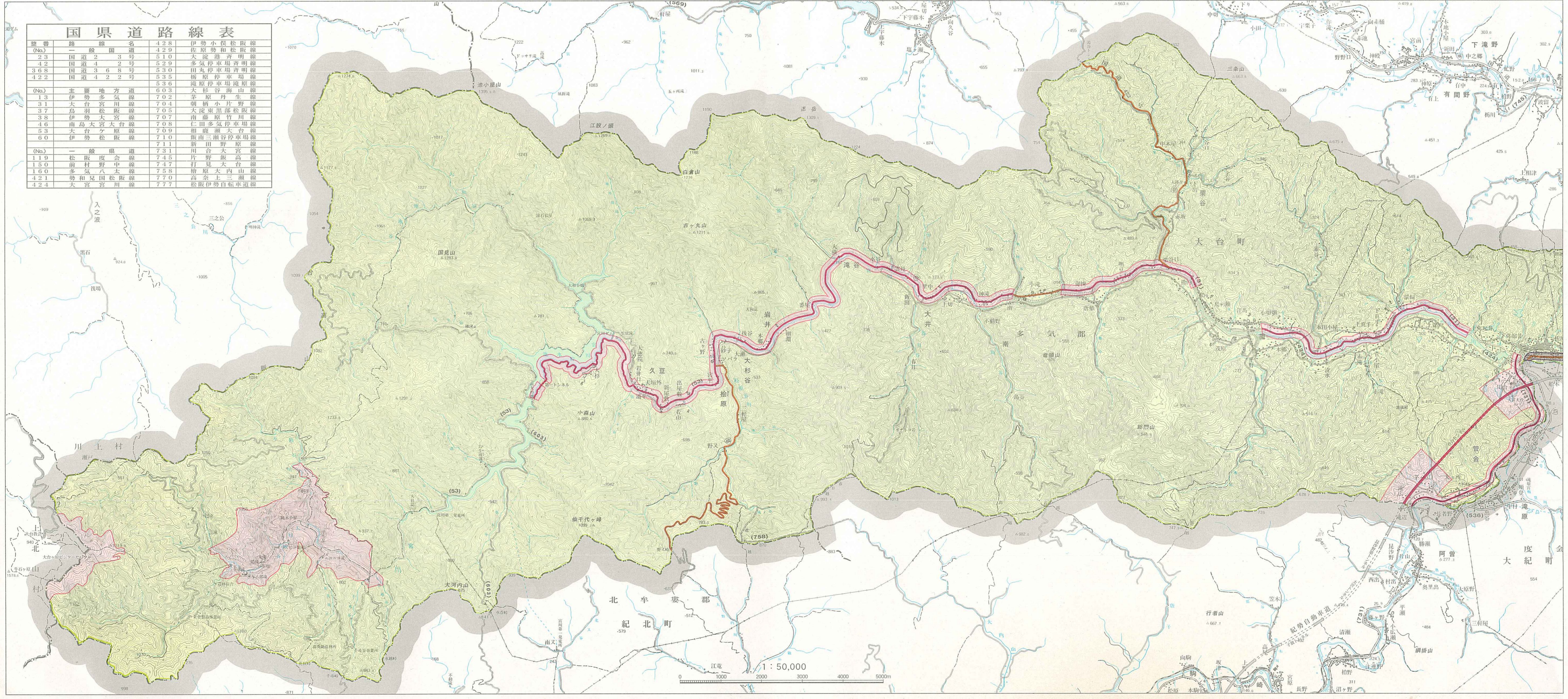
屋外広告物規制図



凡 例	
禁止地域	条例第3条第1項第5号関係
	条例第3条第1項その他の号
禁止物件	条例第4条第1項第5号関係 ・交差点に設置されている交通信号機から10m以内の区域のうち当該道路の区域内にある電柱、街灯等の施設の種類
許可地域	条例第5条関係
	屋外広告物沿道景観地区 (条例第8条関係)
区域内	都市計画区域
区域外	

本規制図の禁止区域、許可地域及び都市計画区域等の位置及び、区域界は概略を示すものであり、この他にも屋外広告物の表示等が規制される場合がありますので、詳細は三重県松阪建設事務所管理課で確認してください。

路線	一般国道	主要地方道	一般県道
(No.1) 1	12.8	1.1	1.1
(No.2) 2	12.9	1.2	1.2
(No.3) 3	5.10	1.3	1.3
(No.4) 4	5.29	1.4	1.4
(No.5) 5	5.30	1.5	1.5
(No.6) 6	5.35	1.6	1.6
(No.7) 7	5.36	1.7	1.7
(No.8) 8	6.03	1.8	1.8
(No.9) 9	7.02	1.9	1.9
(No.10) 10	7.04	2.0	2.0
(No.11) 11	7.05	2.1	2.1
(No.12) 12	7.07	2.2	2.2
(No.13) 13	7.08	2.3	2.3
(No.14) 14	7.09	2.4	2.4
(No.15) 15	7.10	2.5	2.5
(No.16) 16	7.11	2.6	2.6
(No.17) 17	7.31	2.7	2.7
(No.18) 18	7.45	2.8	2.8
(No.19) 19	7.47	2.9	2.9
(No.20) 20	7.58	3.0	3.0
(No.21) 21	7.70	3.1	3.1
(No.22) 22	7.71	3.2	3.2
(No.23) 23	7.77	3.3	3.3



この地図の作成に当たっては、国土院院長の承認を得て、同院発行の5万分1地形図を使用した。(承認番号 平22第10号 第46号)