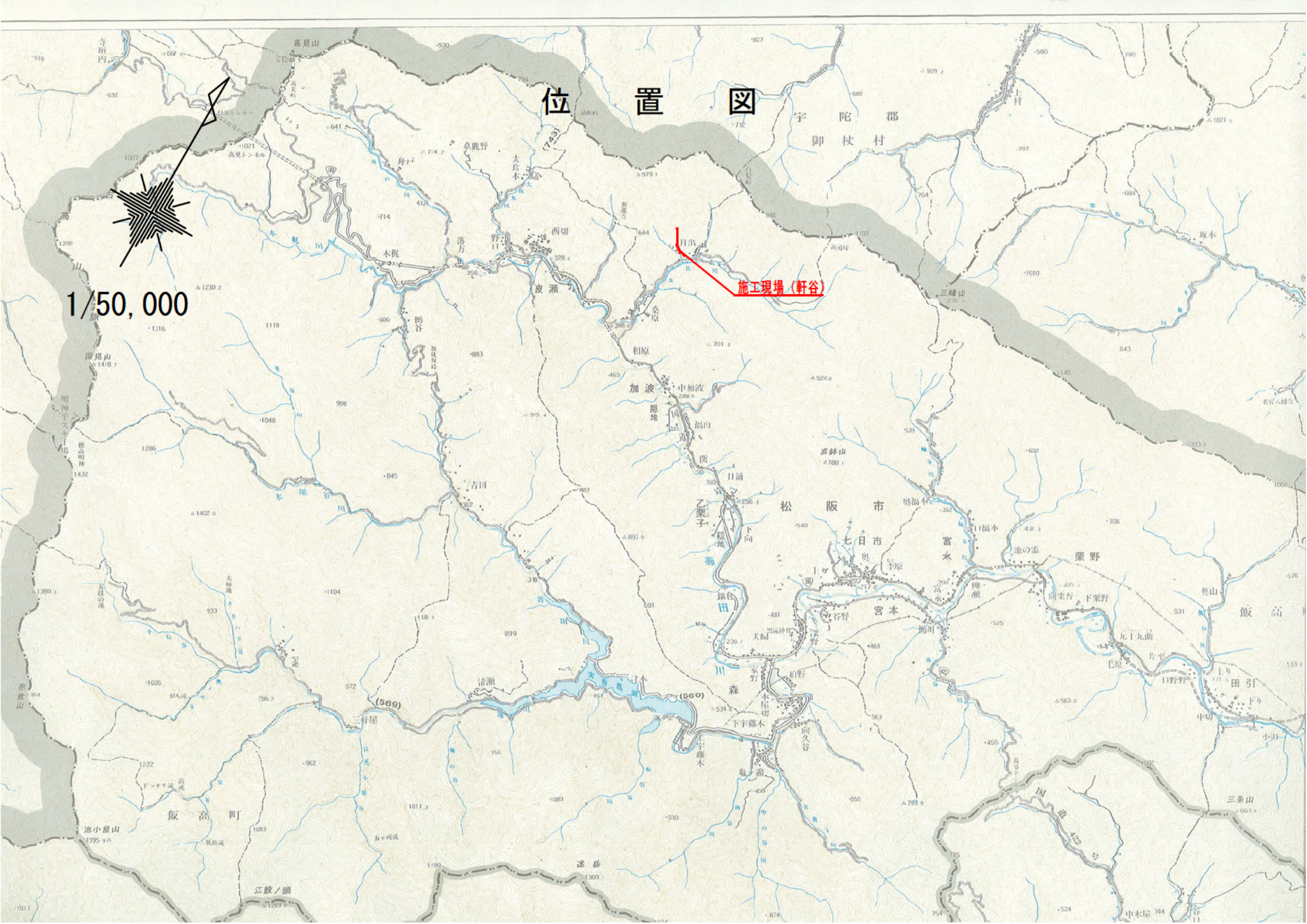
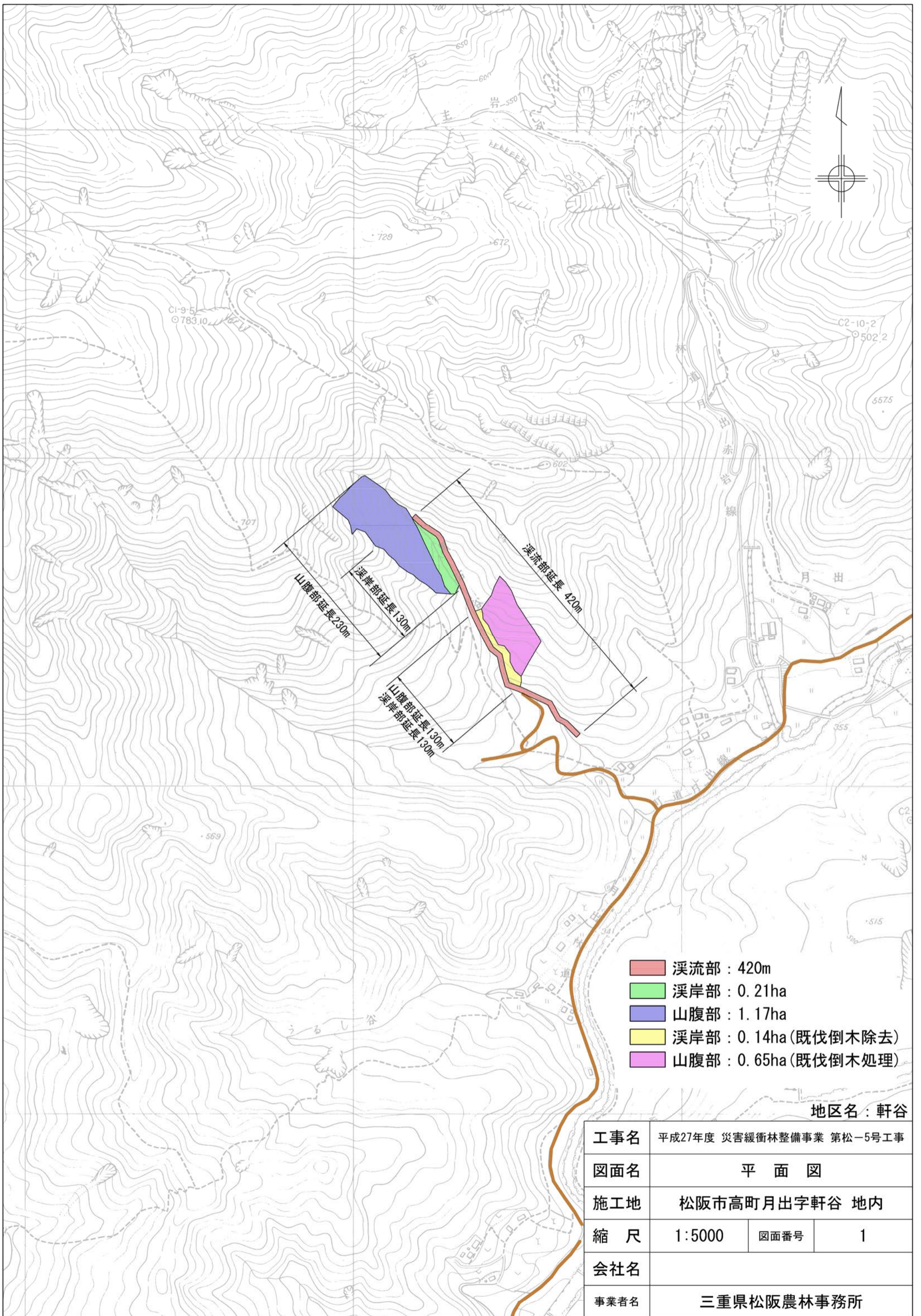


位置図

1/50,000

施工現場(軒谷)





- 溪流部 : 420m
- 溪岸部 : 0.21ha
- 山腹部 : 1.17ha
- 溪岸部 : 0.14ha (既伐倒木除去)
- 山腹部 : 0.65ha (既伐倒木処理)

地区名：軒谷

工事名	平成27年度 災害緩衝林整備事業 第松-5号工事		
図面名	平面図		
施工地	松阪市高町月出字軒谷 地内		
縮尺	1:5000	図面番号	1
会社名			
事業者名	三重県松阪農林事務所		

この地図は、三重県市町総合事務組合管理者の承認を得て、同組合所管の「2006三重県共有デジタル地図（数値地形図2500（道路線1000）」）を使用し、調整したものである。

溪流部 危険木除去

軒谷

整備前



整備後



溪流部 危険木除去

軒谷

整備前



整備後



山腹部 調整伐

軒谷

整備前



整備後



山腹部 調整伐

軒谷

整備前



整備後

