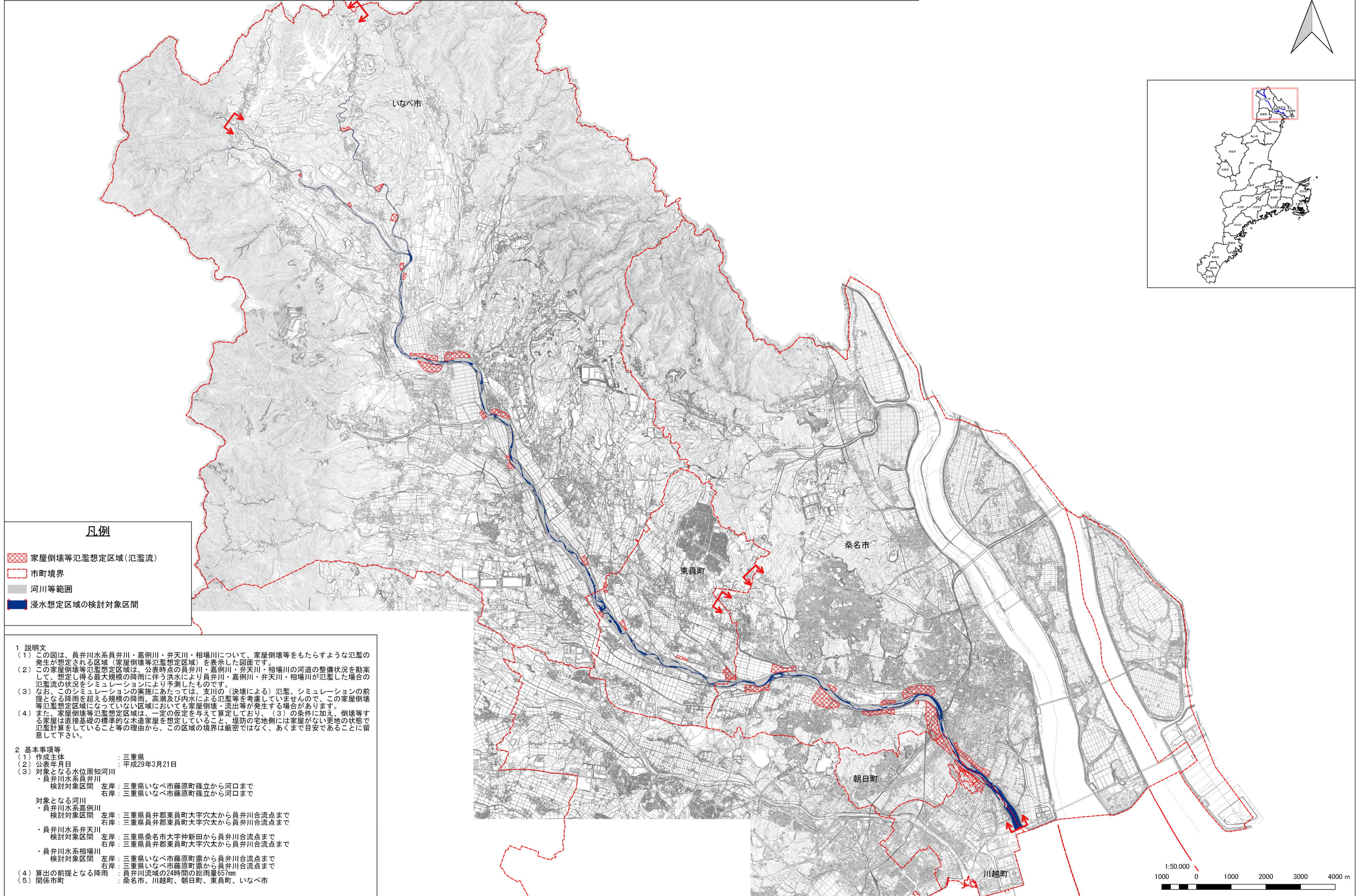
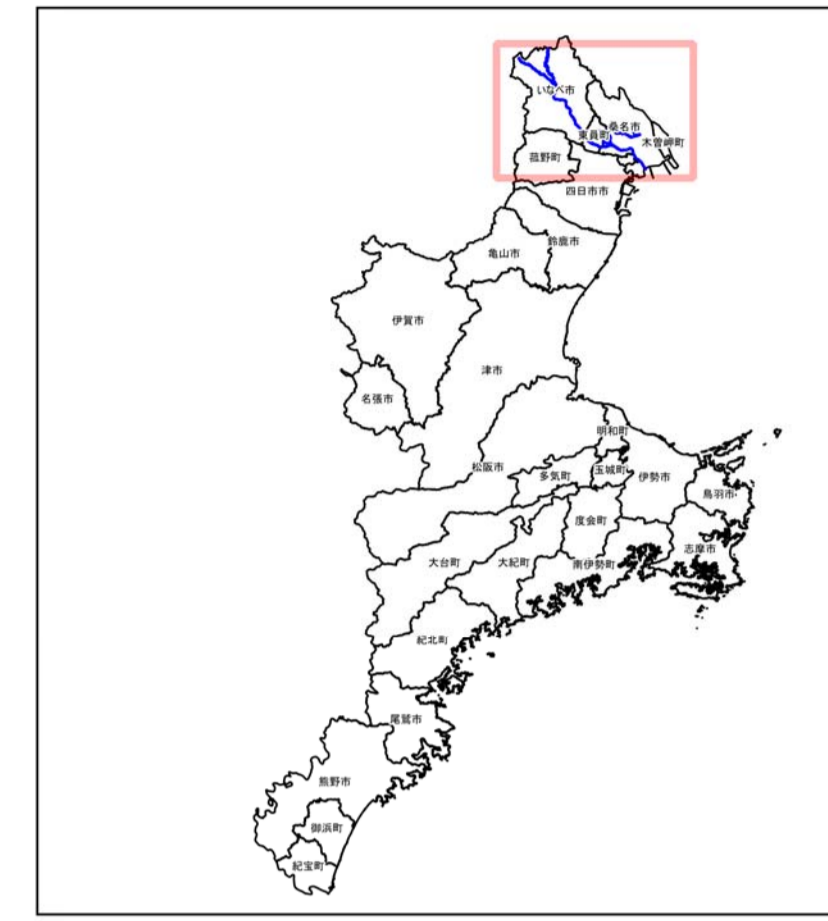


員弁川水系員弁川・嘉例川・弁天川・相場川 洪水浸水想定区域図 [家屋倒壊等氾濫想定区域(氾濫流)]



凡例

- 家屋倒壊等氾濫想定区域(氾濫流)
- 市町境界
- 河川等範囲
- 浸水想定区域の検討対象区間

1 説明文

- (1) この図は、員弁川水系員弁川・嘉例川・弁天川・相場川について、家屋倒壊等をもたらすような氾濫の発生が想定される区域(家屋倒壊等氾濫想定区域)を表示した図面です。
- (2) この家屋倒壊等氾濫想定区域は、公表時点の員弁川・嘉例川・弁天川・相場川の河道の整備状況を勘案して、想定し得る最大規模の降雨に伴う洪水により員弁川・嘉例川・弁天川・相場川が氾濫した場合の氾濫流の状況をシミュレーションにより予測したものです。
- (3) なお、このシミュレーションの実施にあたっては、支川の(決壊による)氾濫、シミュレーションの前提となる降雨を超える規模の降雨、高潮及び内水による氾濫等を考慮していませんので、この家屋倒壊等氾濫想定区域になっていない区域においても家屋倒壊・流出等が発生する場合があります。
- (4) また、家屋倒壊等氾濫想定区域は、一定の仮定を与えて算定しており、(3)の条件に加え、倒壊等する家屋は直接基礎の標準的な木造家屋を想定していること、堤防の宅地側には家屋がない更地の状態で氾濫計算をしていること等の理由から、この区域の境界は厳密ではなく、あくまで目安であることを留意して下さい。

2 基本事項等

- (1) 作成主体 : 三重県
- (2) 公表年月日 : 平成29年3月21日
- (3) 対象となる水位周知河川
 - ・員弁川水系員弁川
 - 検討対象区間 左岸: 三重県いなべ市藤原町篠立から河口まで
 - 右岸: 三重県いなべ市藤原町篠立から河口まで
 - 対象となる河川
 - ・員弁川水系嘉例川
 - 検討対象区間 左岸: 三重県員弁郡東員町大字穴太から員弁川合流点まで
 - 右岸: 三重県員弁郡東員町大字穴太から員弁川合流点まで
 - ・員弁川水系弁天川
 - 検討対象区間 左岸: 三重県桑名市大字仲新田から員弁川合流点まで
 - 右岸: 三重県員弁郡東員町大字穴太から員弁川合流点まで
 - ・員弁川水系相場川
 - 検討対象区間 左岸: 三重県いなべ市藤原町篠立から員弁川合流点まで
 - 右岸: 三重県いなべ市藤原町篠立から員弁川合流点まで
 - (4) 算出の前提となる降雨 : 員弁川流域の24時間の総雨量657mm
 - (5) 関係市町 : 桑名市、川越町、朝日町、東員町、いなべ市

