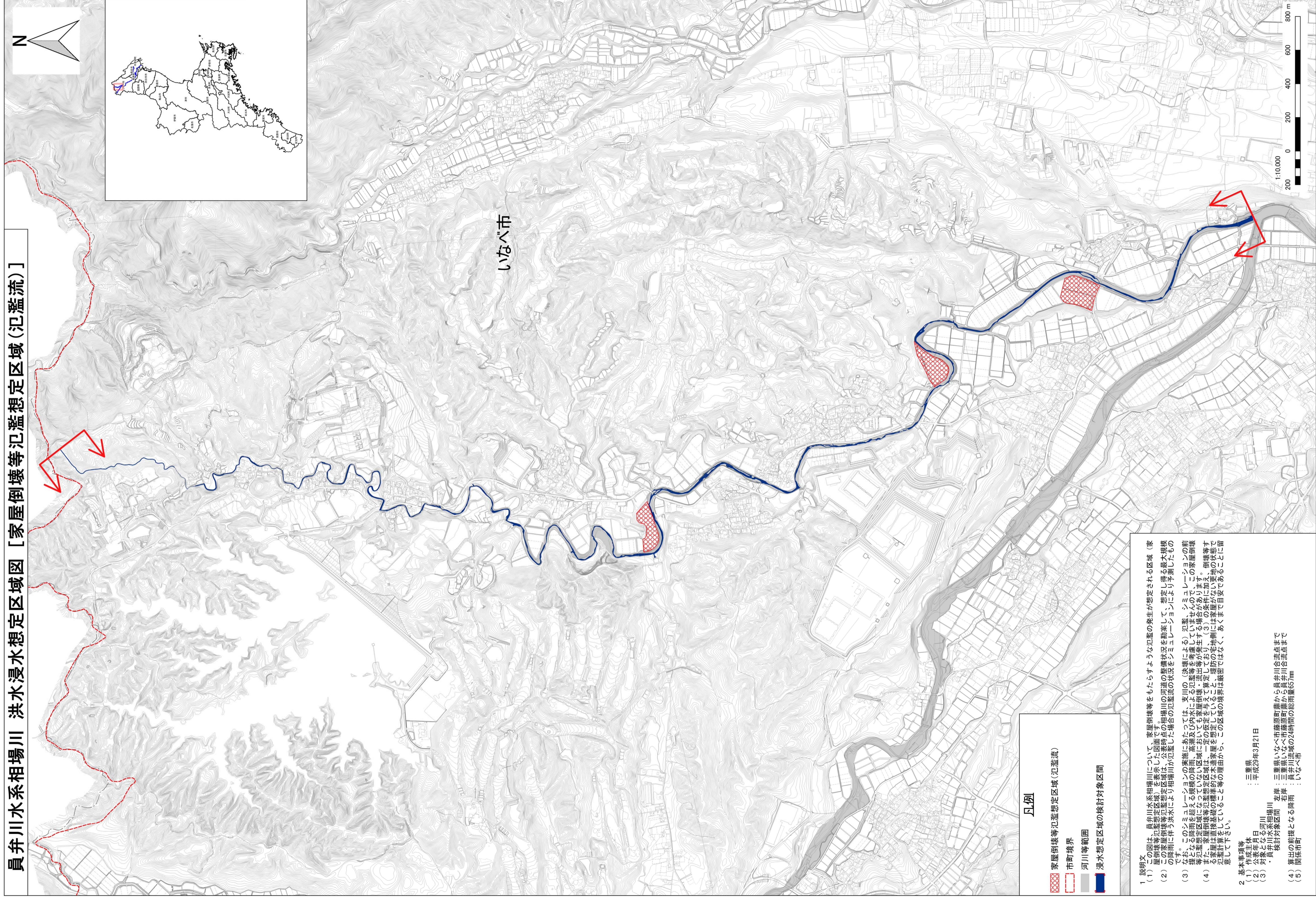
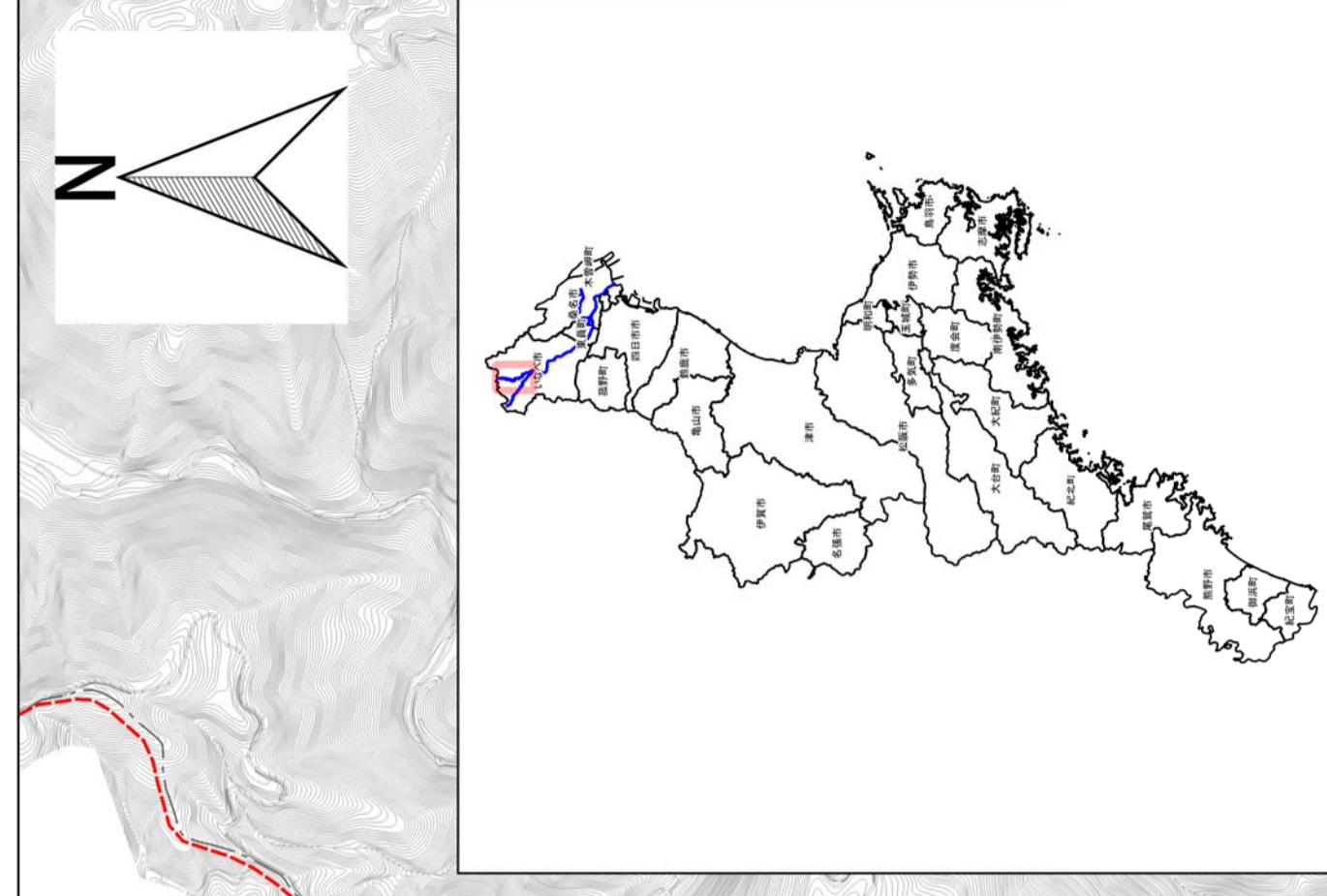

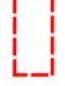




員弁川水系相場川 洪水浸水想定区域図 [家屋倒壊等氾濫想定区域(氾濫流)]



凡例

-  家屋倒壊等氾濫想定区域(氾濫流)
-  市町境界
-  河川等範囲
-  浸水想定区域の検討対象区間

1 説明文  
 (1) この図は、員弁川水系相場川について、家屋倒壊等をもたらすような氾濫の発生が想定される区域(家屋倒壊等氾濫想定区域)を示した図面である。相場川の河道の整備状況を勘案して、想定し得る最大規模の氾濫に起因する洪水による相場川の氾濫した場面の氾濫流の状態をシミュレーションにより予測したものである。  
 (2) この家屋倒壊等氾濫想定区域は、公家による氾濫による相場川の氾濫した場面の氾濫流の状態をシミュレーションにより予測したものである。  
 (3) このシミュレーションの条件としては、幸川の氾濫による相場川への氾濫を考慮している。このシミュレーションの条件としては、幸川の氾濫による相場川への氾濫を考慮している。このシミュレーションの条件としては、幸川の氾濫による相場川への氾濫を考慮している。  
 (4) このシミュレーションの条件としては、幸川の氾濫による相場川への氾濫を考慮している。このシミュレーションの条件としては、幸川の氾濫による相場川への氾濫を考慮している。このシミュレーションの条件としては、幸川の氾濫による相場川への氾濫を考慮している。

- 2 基本事項等  
 (1) 作成主体 体 三重県  
 (2) 作成年月日 日 平成29年3月21日  
 (3) 対象区域 河川 相場川 左岸 員弁川合流点まで  
 河川 相場川 右岸 員弁川合流点まで  
 検討対象区間 左岸 員弁川合流点まで  
 河川 相場川 右岸 員弁川合流点まで  
 (4) 算出の前堤となる降雨 員弁川流域の24時間の総雨量66.7mm  
 (5) 関係市町 いなべ市

