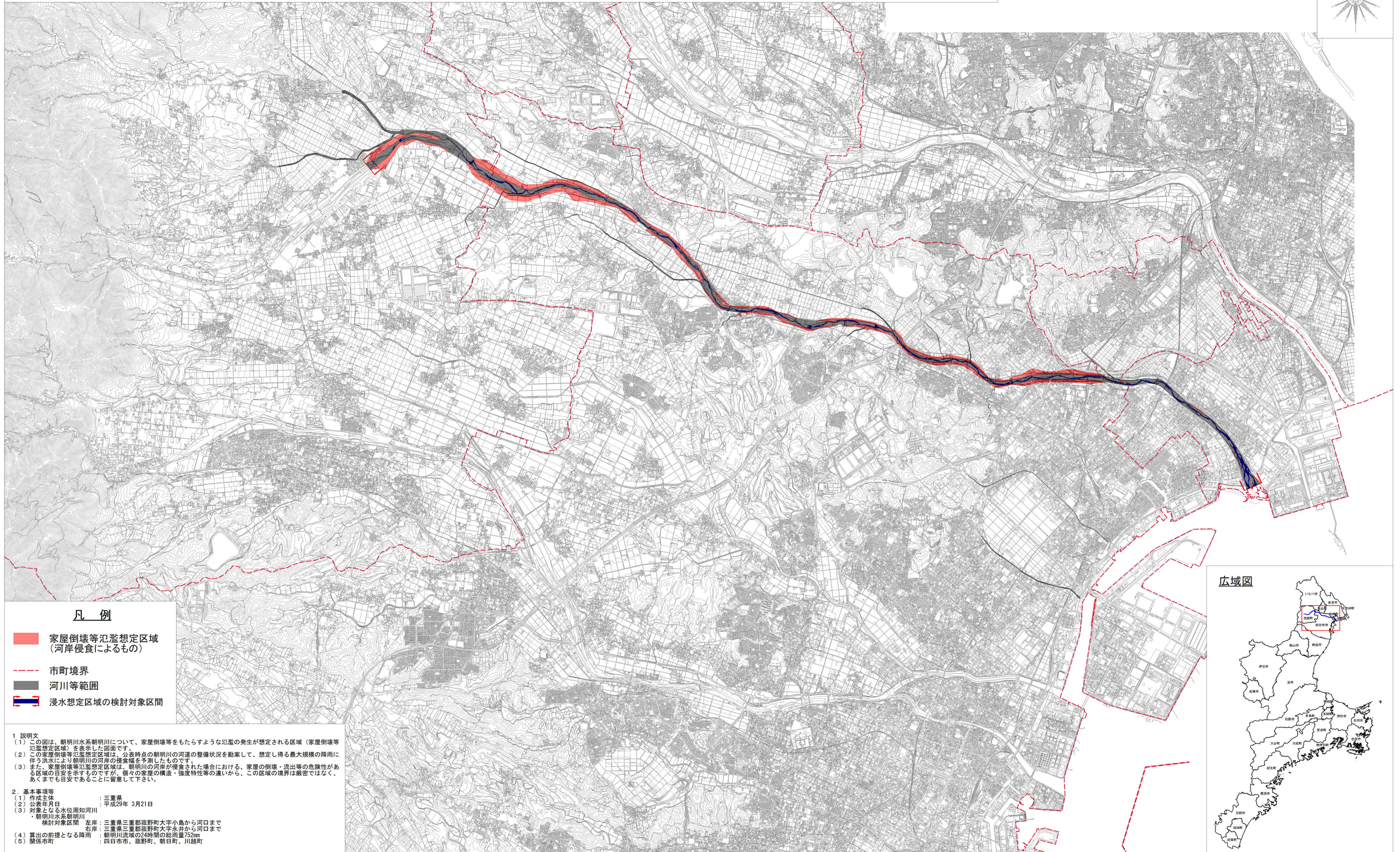
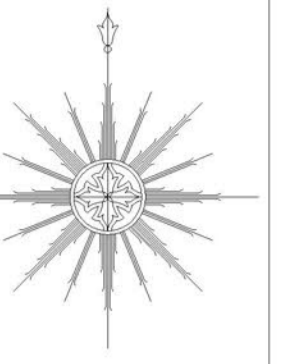


朝明川水系朝明川 洪水浸水想定区域図[家屋倒壊等氾濫想定区域(河岸侵食)]



凡例

- 家屋倒壊等氾濫想定区域
(河岸侵食によるもの)
- 市町境界
- 河川等範囲
- 浸水想定区域の検討対象区間

- 1 説明文
 (1) この図は、朝明川水系朝明川について、家屋倒壊等をもたらすような氾濫の発生が想定される区域(家屋倒壊等氾濫想定区域)を表示した図面です。
 (2) この家屋倒壊等氾濫想定区域は、公表時点の朝明川の河道の整備状況を勘案して、想定し得る最大規模の降雨に伴う洪水により朝明川の河岸の侵食幅を予測したものです。
 (3) また、家屋倒壊等氾濫想定区域は、朝明川の河岸が侵食された場合における、家屋の倒壊・流出等の危険性がある区域の目安を示すものですが、個々の家屋の構造・強度特性等の違いから、この区域の境界は厳密ではなく、あくまでも目安であることを留意して下さい。
2. 基本事項等
 (1) 作成主体 : 三重県
 (2) 公表年月日 : 平成29年 3月21日
 (3) 対象となる水位周知河川 : 朝明川水系朝明川
 検討対象区間 左岸: 三重県三重郡菟野町大字小島から河口まで
 右岸: 三重県三重郡菟野町大字永井から河口まで
 (4) 算出の前提となる降雨 : 朝明川流域の24時間総雨量75mm
 (5) 関係市町 : 四日市市、菟野町、朝日町、川越町

広域図

