

# 特別養護老人ホーム入所状況等調査の結果について（平成28年度）

平成29年3月

健康福祉部 長寿介護課

## 1 調査方法

特別養護老人ホーム（介護老人福祉施設）については、平成14年8月から、施設サービスを受ける必要性が高い入所申込者を優先的に入所させる努力義務が課されました。このため、県・市町・三重県老人福祉施設協会等との協働で「三重県特別養護老人ホーム入所基準策定指針」（以下単に「指針」という。）を策定し、入所申込者の「要介護度」等を点数化することにより、入所における透明性・公平性を確保すべく運用を図ってきました。

また、平成20年9月には、施設利用者の重度者への重点化に対応するため、要介護度4・5の者の点数を引き上げる等の見直しを行いました。

平成27年4月には、特養への入所は原則要介護3以上となりましたが、要介護2以下の方でも特定の理由があれば入所できる特例入所について、指針の見直しを行いました。

一方、特別養護老人ホームへの入所申込者は依然として多数に上っていることから、入所申込者の実態を把握したうえで、その解消に向けて取り組む必要があります。

この調査は、当該指針の運用状況、入所申込者の状況等を把握することを目的として、県内の全ての特別養護老人ホームを対象に毎年実施しています。

### (1) 対象

特別養護老人ホーム 全191施設

### (2) 基準日

平成28年9月1日

### (3) 調査内容

①入所申込者調べ（平成28年9月1日現在）

②入所者調べ（平成27年9月1日から平成28年8月31日まで）

### (4) 県内の特別養護老人ホームの設置状況

（単位：箇所、人、%）

圏 域 区 分	県内の施設設置状況 ※1			65歳以上の高齢者人口 ※2		高齢者人口 千人当たり 定員数 ①/②
	施設数	定員数		②	構成比	
		①	構成比			
県 計	191	9,643	100.0%	501,046	100.0%	19.25
北 勢	65	3,093	32.1%	203,588	40.6%	15.19
中勢伊賀	51	2,770	28.7%	128,376	25.6%	21.58
南勢志摩	61	3,081	32.0%	140,517	28.0%	21.93
東 紀 州	14	699	7.2%	28,565	5.7%	24.47

※ 四捨五入の関係で整合しない数値があります。（以下の表において同じ）

※1 平成28年9月1日現在、指定を受けている県内の特別養護老人ホームの施設数及び定員数

※2 平成27年10月1日現在の65歳以上の人口（国勢調査）

## 2 入所申込者調べの結果

### (1) 入所申込者数

県内の入所申込者の延べ人数は18,488人ですが、一人で複数の施設に申込みをする場合があるため、「名寄せ」を行ったところ、入所申込者数は9,627人となっています。

この入所申込者数を平成27年度調査と比較すると、672人減少しています。

また、一人当たり平均申込み施設数は、1.92施設となっています。

さらに、指針においては、原則1年ごとの入所基準点数の見直しと原則6ヶ月ごとの入所順位名簿の見直しなどの運用を求めているものの、一部の施設において適正な名簿の管理が行われていない現状にあるため、市町と連携して、被保険者の管理台帳及び給付実績から、「入所申込者の生存状況」及び「特別養護老人ホームへの入所状況」を追加調査しました。

この結果、既に「死亡している者」が1,039人、既に「特別養護老人ホームに入所している者」が694人、「被保険者管理台帳に名前がない者（転出者、認定切れの者等を含む）」が325人いることが判明し、これらを除いた入所申込者数は7,241人となります。（平成27年度調査と比較すると、1,311人減少しています。）

なお、入所申込者の中には、今すぐに入所する必要はないが、将来のために予備的に申し込みを行っている方も含まれています。

以下、(2)から(8)については、追加調査後の数値を基に分析しました。

(単位:人、%)

圏域区分	H27年度 入所申込者数 【追加調査後】		H28年度 入所申込者数 【追加調査後】		前年度調査との増減
	①	構成比	②	構成比	②-①
県計	8,552	100.0%	7,241	100.0%	▲1,311
北勢	2,451	28.7%	2,181	30.1%	▲270
中勢伊賀	2,470	28.9%	2,057	28.4%	▲413
南勢志摩	3,171	37.1%	2,604	36.0%	▲567
東紀州	460	5.4%	399	5.5%	▲61

### (2) 入所申込者の年齢・性別

入所申込者の年齢については、前期高齢者(65~75歳未満)に比べて後期高齢者(75歳以上)の申込みが多くなっており、特に、80歳以上の者の申込みが多く、5,802人(80.1%)となっています。

男女別では、女性の申込みが5,072人(70.0%)となっています。

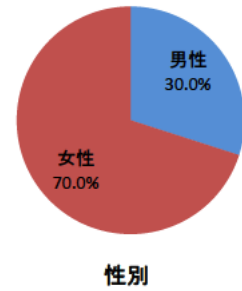
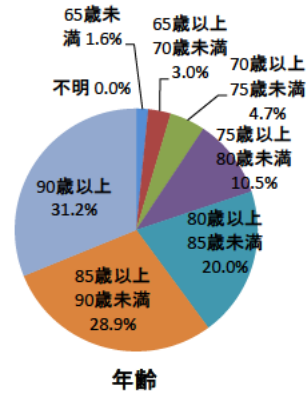
[年齢]

(単位:人、%)

圏域区分	65歳未満	65歳以上 70歳未満	70歳以上 75歳未満	75歳以上 80歳未満	80歳以上 85歳未満	85歳以上 90歳未満	90歳以上	不明	計
県計	116	217	343	763	1,450	2,095	2,257	0	7,241
(構成比)	1.6%	3.0%	4.7%	10.5%	20.0%	28.9%	31.2%	0.0%	100.0%
北勢	52	70	116	252	441	582	668	0	2,181
中勢伊賀	23	57	99	207	426	597	648	0	2,057
南勢志摩	36	77	117	277	513	793	791	0	2,604
東紀州	5	13	11	27	70	123	150	0	399

[性別] (単位:人、%)

圏域区分	男性	女性	不明	計
県計 (構成比)	2,169 30.0%	5,072 70.0%	0 0.0%	7,241 100.0%
北勢	669	1,512	0	2,181
中勢伊賀	597	1,460	0	2,057
南勢志摩	814	1,790	0	2,604
東紀州	89	310	0	399



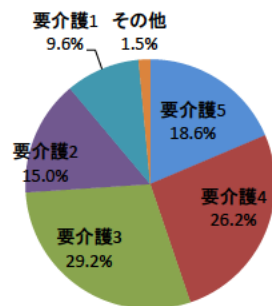
### (3) 入所申込者の介護度

入所申込者の介護度については、要介護3が2,111人(29.2%)と最も多く、次いで、要介護4の1,895人(26.2%)となっています。また、要介護2以下の軽度の者が、全体の26.1%を占めています。

(単位:人、%)

圏域区分	要介護5	要介護4	要介護3	要介護2	要介護1	その他	計
県計 (構成比)	1,348 18.6%	1,895 26.2%	2,111 29.2%	1,083 15.0%	696 9.6%	108 1.5%	7,241 100.0%
北勢	395	554	590	353	246	43	2,181
中勢伊賀	375	583	612	265	194	28	2,057
南勢志摩	507	640	772	422	226	37	2,604
東紀州	71	118	137	43	30	0	399

※その他には要支援、自立、不明を含みます。



要介護度

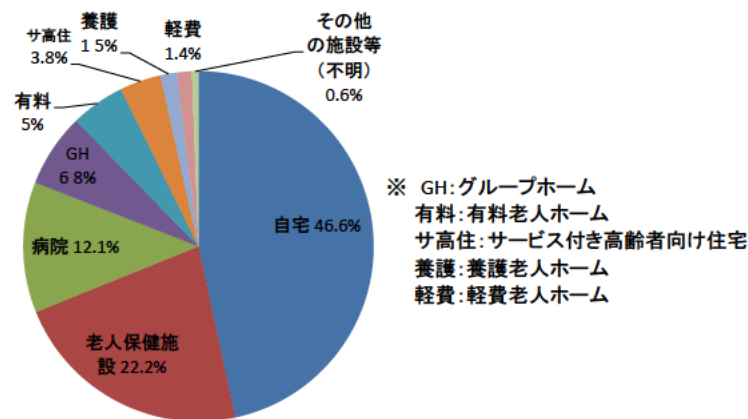
#### (4) 入所申込者の居住状況

入所申込者の居住状況については、「自宅」が3,377人(46.6%)と最も多く、次いで、「介護老人保健施設」が1,611人(22.2%)、「病院」が873人(12.1%)となっています。

(単位:人、%)

圏域区分	自宅	老人保健施設	病院	グループホーム	有料老人ホーム	サービス付き高齢者向け住宅	養護老人ホーム	軽費老人ホーム	その他の施設等(不明)	計
県計 (構成比)	3,377 46.6%	1,611 22.2%	873 12.1%	490 6.8%	363 5.0%	275 3.8%	110 1.5%	99 1.4%	43 0.6%	7,241 100.0%
北勢	1,038	483	310	130	101	69	24	17	9	2,181
中勢伊賀	1,000	411	268	155	66	64	28	55	10	2,057
南勢志摩	1,111	662	235	184	186	129	52	22	23	2,604
東紀州	228	55	60	21	10	13	6	5	1	399

注1「病院」欄には、病院のほか診療所や介護療養型医療施設も含まれています。

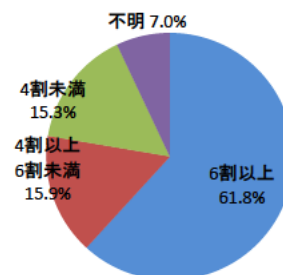


#### (5) 居宅サービスの利用状況(自宅待機者)

(4)において「自宅」と回答した者のうち居宅サービスの利用状況については、利用上限単位数(平均)の「6割以上」が2,087人(61.8%)と最も多く、次いで、「4割以上6割未満」の536人(15.9%)となっています。なお、「4割未満」にはサービスを利用していない場合を含みます。

(単位:人、%)

圏域区分	6割以上	4割以上6割未満	4割未満	不明	計
県計 (構成比)	2,087 61.8%	536 15.9%	517 15.3%	237 7.0%	3,377 100.0%
北勢	691	154	144	49	1,038
中勢伊賀	598	199	138	65	1,000
南勢志摩	615	161	219	116	1,111
東紀州	183	22	16	7	228



居宅サービスの利用状況(自宅待機者)

## (6) 入所申込者の家族状況（自宅待機者）

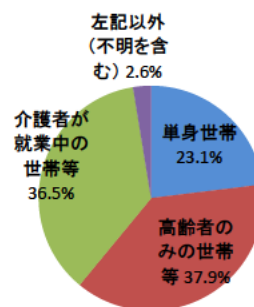
(4)において「自宅」と回答した者の家族状況については、「高齢者のみの世帯等」が1,280人(37.9%)、次いで「介護者が就業中の世帯等」が1,231人(36.5%)となっています。

(単位:人、%)

圏域区分	単身世帯	高齢者のみの世帯等	介護者が就業中の世帯等	左記以外(不明を含む)	計
県計 (構成比)	779 23.1%	1,280 37.9%	1,231 36.5%	87 2.6%	3,377 100.0%
北勢	194	415	395	34	1,038
中勢伊賀	234	413	328	25	1,000
南勢志摩	256	401	426	28	1,111
東紀州	95	51	82	0	228

注1 「高齢者のみの世帯等」には、「介護者が虚弱等」を含みます。

注2 「介護者が就業中の世帯等」には、「複数の人を介護している等」を含みます。



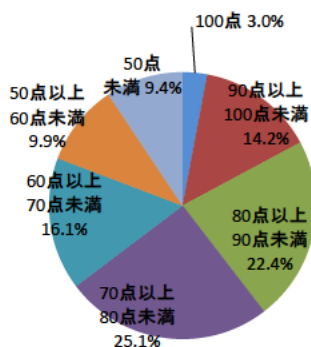
家族状況(自宅待機者)

## (7) 指針に定めた入所基準点数の状況

指針においては、「要介護度」等を点数化し、その点数が80点以上の場合には点数の高い者を上位として順位付けることとしています。指針で定めた点数を当てはめると、「70~80点未満」が1,887人(26.2%)と最も多く、「80~90点未満」「90点~100点未満」「100点」を合わせた数字は、2,865人(39.8%)となっています。

(単位:人、%)

圏域区分	100点	90点以上100点未満	80点以上90点未満	70点以上80点未満	60点以上70点未満	50点以上60点未満	50点未満	計
県計 (構成比)	215 3.0%	1,028 14.2%	1,622 22.4%	1,820 25.1%	1,164 16.1%	714 9.9%	678 9.4%	7,241 100.0%
北勢	51	310	492	542	330	237	219	2,181
中勢伊賀	61	315	529	488	303	181	180	2,057
南勢志摩	69	338	505	677	472	277	266	2,604
東紀州	34	65	96	113	59	19	13	399



入所基準点数

また、「80点以上」の者の居住状況については、「自宅」が1,411人(49.2%)が最も多く、次いで「介護老人保健施設」510人(17.8%)、「病院」394人(13.8%)となっています。

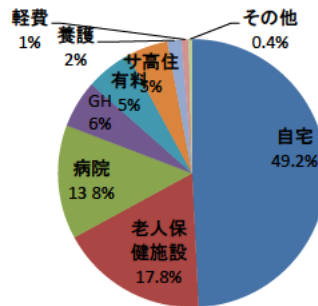
なお、「自宅」で待機されている方1,411人には、入所が可能となっても、今すぐの入所を必要としないことなどを理由に入所を断った方が470人含まれています。

## 80点以上の者の居住状況

(単位:人、%)

圏域区分	自宅	老人保健施設	病院	グループホーム	有料老人ホーム	サービス付き高齢者向け住宅	養護老人ホーム	軽費老人ホーム	その他	計
県計 (構成比)	1,411 49.2%	510 17.8%	394 13.8%	164 5.7%	159 5.5%	142 5.0%	49 1.7%	24 0.8%	12 0.4%	2,865 100.0%
北勢	417	152	133	39	50	46	7	4	5	151
中勢伊賀	455	154	140	65	37	23	16	14	1	156
南勢志摩	410	181	100	51	67	69	24	4	6	221
東紀州	129	23	21	9	5	4	2	2	0	22

注1 「病院」欄には、病院のほか診療所や介護療養型医療施設も含まれています。



※ GH:グループホーム  
 有料:有料老人ホーム  
 サ高住:サービス付き高齢者向け住宅  
 養護:養護老人ホーム  
 軽費:軽費老人ホーム

## (8) 特例入所の状況

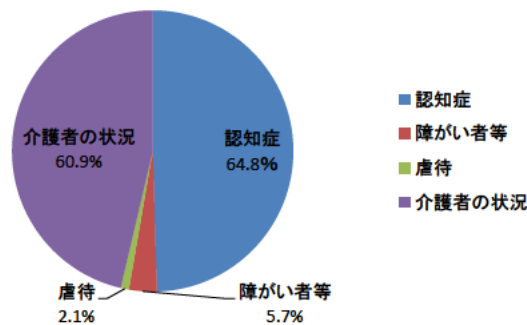
要介護2以下の方でも、特定の理由があれば入所できる特例入所により、235人の方が申込みをしています。おもな理由は、認知症が155人(65.9%)と最も多く次いで介護者の状況145人(61.7%)となっております。

なお、理由については、一人で複数ある場合があります。

(単位:人)

圏域区分	特例入所の申込みを行ったおもな理由				
	申込者	認知症	障がい者等	虐待	介護者の状況
県計 (構成比)	235 100.0%	155 65.9%	10 4.2%	3 1.2%	145 61.7%
北勢	78	56	5	1	22
中勢伊賀	43	24	0	2	37
南勢志摩	97	62	1	0	81
東紀州	17	13	4	0	5

注1 理由は、一人につき複数個ある場合があります。



特例入所申込の状況(理由)

### 3 入所者調べの結果（H26.9.1～H27.8.31の入所状況）

191施設からの報告を積み上げると1年間の入所者数は2,744人であり、その内、行政による「措置入所」が17人となっています。

なお、平成27年度の入所者数2,712人と比べると、平成28年度は32人増加しています。

(単位:人、%)

圏域 区分	入所者数	うち、措置入所	
			構成比
県計① (平成28年度)	2,744	17	0.6%
県計② (平成27年度)	2,712	12	0.4%
平成27年 度からの増 減(①-②)	32	5	

(参考)

### 三重県特別養護老人ホーム入所基準策定指針に定める 入所基準点数の算定方法

要介護度など3項目を点数化し、最高は100点としています。

例えば、「要介護5」、「在宅で居宅サービス利用割合6割」、「単身世帯」の  
場合は、100点となります。

項目	調査結果	入所基準 点数	
本人の状況	要介護度	要介護5	40
		要介護4	40
		要介護3	20
		要介護2	10
		要介護1	5
	認知症	認知症による不適応行動あり(要介護1～3の場合のみ加算)	10
介護の必要性 (①、②のいずれか)	①要介護1～5の利用上限単位数平均に対する居宅サービス利用割合	6割以上	30
		4割以上6割未満	20
		4割未満	10
	②特養以外の指針に定める施設に入所(入院)	20	
家族等介護者の状況	単身世帯	30	
	高齢者世帯、介護者が虚弱等	20	
	介護者が就業中・複数の人を介護している等	10	