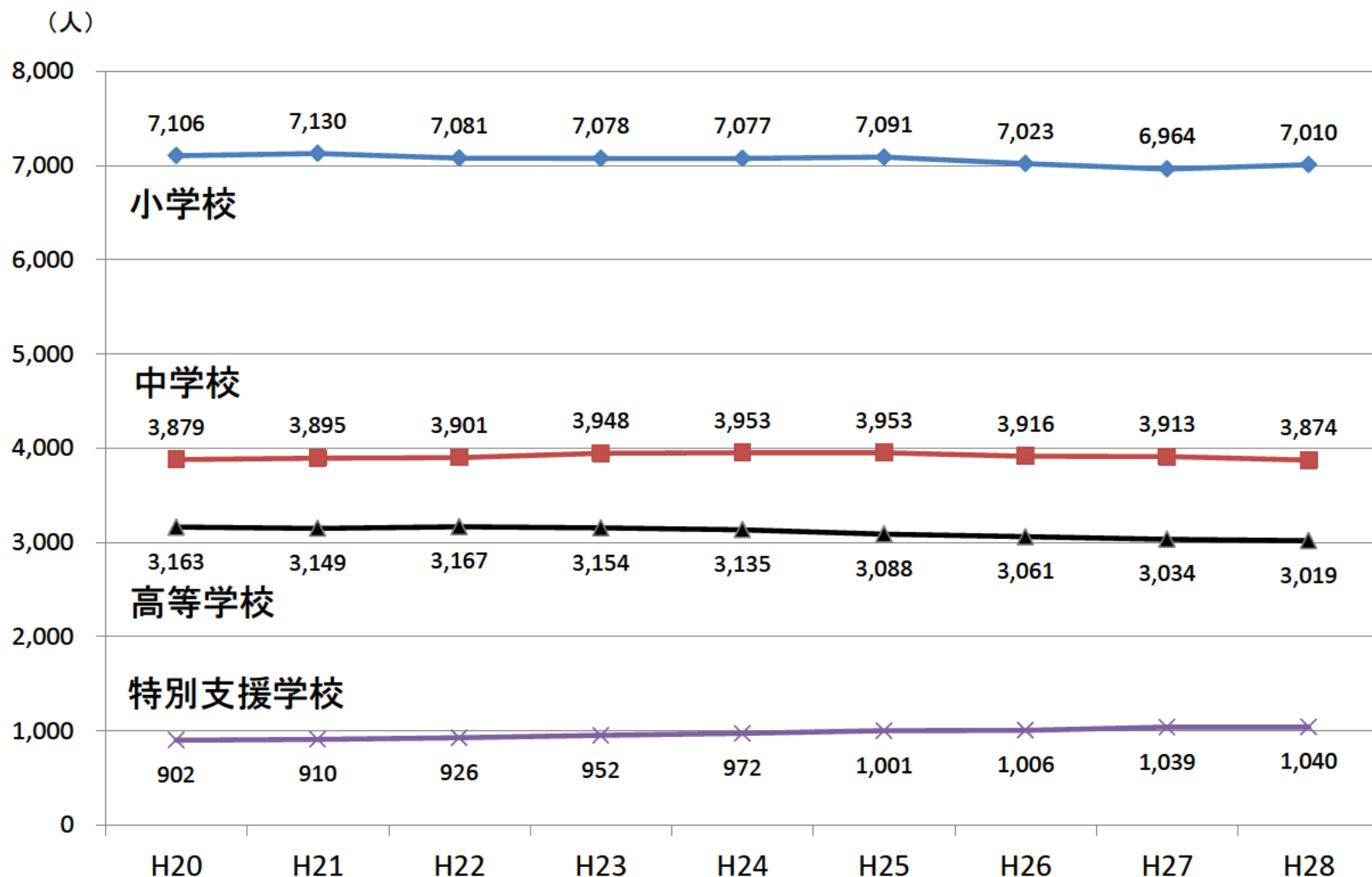


教員の資質向上にかかる参考データ

参考資料 5

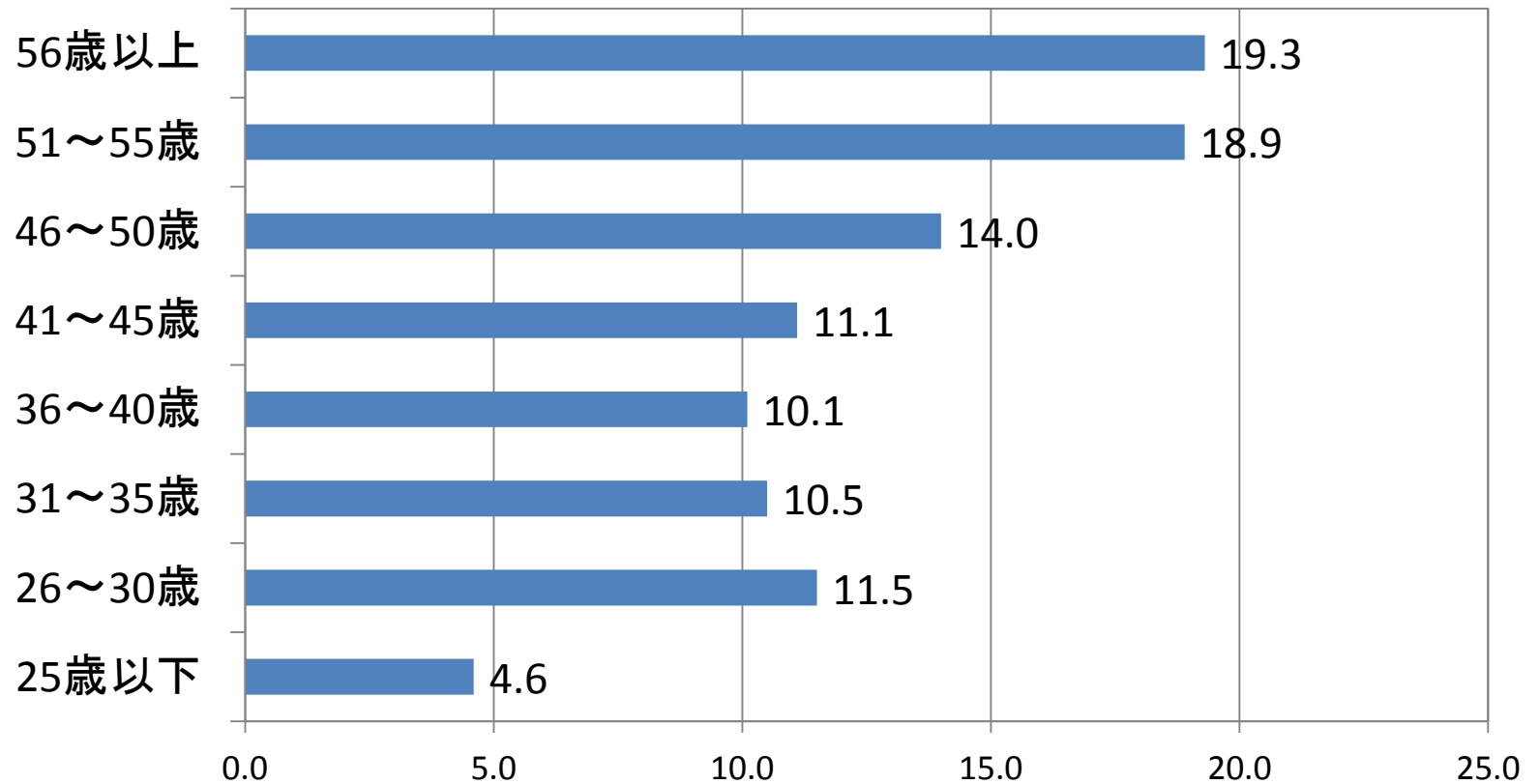
(1) 公立学校の教員数



※校長、教頭、教諭、助教諭、養護教諭、養護助教諭、栄養教諭、講師の合計

(2) 公立学校の教員の年齢構成

(単位:%)



※平成28年5月1日現在

※校長、教頭、主幹教諭、指導教諭及び教諭(講師、養護教諭、養護助教諭及び栄養教諭を除く)

※再任用を除く

(3) 女性教員の割合（再任用を含む）

(単位：%)

	H24	H25	H26	H27	H28
小学校	59.5	59.7	59.4	59.5	59.8
中学校	39.3	39.5	40.2	40.3	40.3
高等学校	30.1	30.6	30.7	30.9	31.3
特別支援学校	54.1	53.9	55.7	58.1	58.2
合 計	47.4	47.7	47.9	48.2	48.5

※平成28年5月1日現在

(4) 女性管理職の登用状況

(単位：%)

	H24		H25		H26		H27		H28	
	三重県	全国	三重県	全国	三重県	全国	三重県	全国	三重県	全国
校 長	11.0	12.6	12.6	13.8	12.6	14.1	13.7	14.3	14.7	14.5
教 頭	16.2	17.6	17.6	16.1	17.6	16.3	17.5	16.8	17.7	17.4
合 計	13.7	15.2	15.2	15.0	15.2	15.3	15.7	15.6	16.3	16.0

※平成28年5月1日現在

(5) 教員採用試験の申込者数・合格者数

(単位:人)

		H25採用		H26採用		H27採用		H28採用		H29採用	
		申込者	合格者	申込者	合格者	申込者	合格者	申込者	合格者	申込者	合格者
総数		3,422	506	3,395	600	3,284	493	3,234	514	3,201	488
校種等別	小学校	1,075	240	1,083	290	1,042	238	1,019	252	1,026	247
	中学校	1,044	138	1,042	145	1,032	138	1,020	133	1,005	132
	高等学校	938	93	891	111	848	72	870	87	806	61
	特別支援学校	72	13	84	25	77	16	76	18	88	21
	養護教諭	227	17	238	24	218	23	196	19	219	22
	栄養教諭	66	5	57	5	67	6	53	5	57	5
選考種別	一般	2,804	374	2,770	462	2,714	402	2,452	358	2,366	332
	障がい者特別	7	4	5	2	5	2	2	1	1	1
	スポーツ特別	17	4	38	7	36	6	48	9	2	2
	社会人特別	55	11	42	4	53	9	49	7	51	8
	教職経験者等特別	539	113	540	125	476	74	683	139	781	145

(6) 平成29年度教員採用選考試験 三重県内大学等受験状況

	申込者数	1次選考試験		2次選考試験	
		受験者数	合格者数	受験者数	合格者数
県内	989 (31%)	949 (33%)	467 (39%)	450 (39%)	211 (43%)
全体	3,201	2,900	1,205	1,142	488

(7) 研修への教員一人あたりの年間参加回数

(単位：回)

H20	H21	H22	H23	H24	H25	H26	H27
2.47	2.52	2.51	2.60	2.55	2.61	2.72	2.74

(8) ネットD E研修の受講者数

(単位：人)

H20	H21	H22	H23	H24	H25	H26	H27
12,950	14,085	13,354	13,644	13,183	14,008	14,587	15,487

(9) 研修内容を「自らの実践に活用できる」とする教職員の割合

(単位：%)

H20	H21	H22	H23	H24	H25	H26	H27
—	—	—	—	98.1	98.2	99.0	98.5

(10) 研修内容を「満足」「どちらかといえば満足」とする教職員の割合

(単位：%)

H20	H21	H22	H23	H24	H25	H26	H27
—	—	—	—	98.3	98.7	98.8	98.5