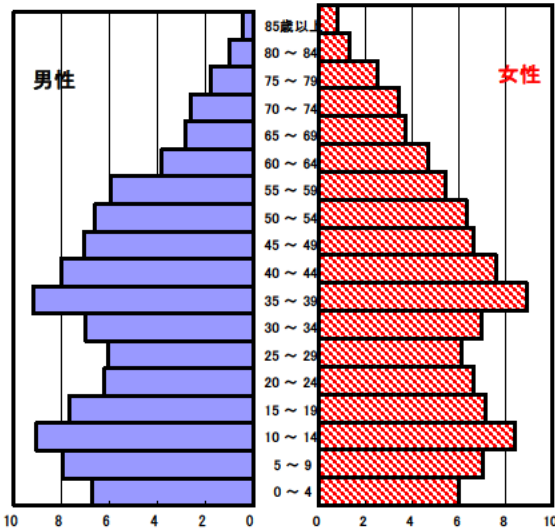


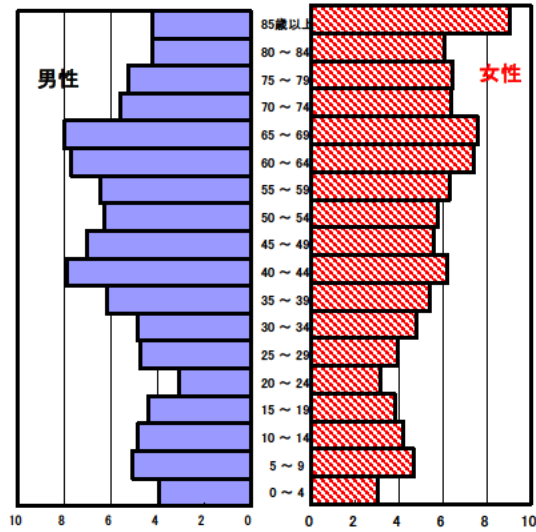
多気町の現状

1 人口の状況

人口ピラミッド比較
昭和60年(1985年)



平成27年(2015年)



国勢調査(平成27年10月1日現在) 単位:人

	計	男性	女性
人口数	14,878	7,275	7,603
65歳以上人口	4,655	1,966	2,689
(構成比 %)	31.3 [27.6]	27.0 [24.7]	35.4 [30.3]
世帯数	5,160	[720,292]	
一世帯人数	2.88	[2.52]	

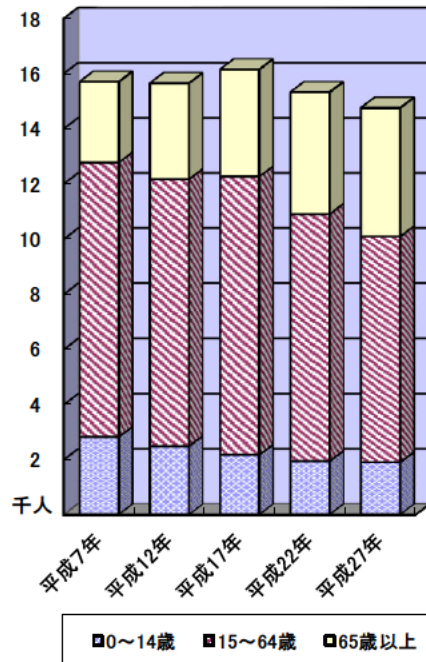
[]内は三重県

人口動態(平成27年)確定数 単位:人

	計	男性	女性
出生数	94	49	45
死亡数	181	82	99
出生率(人口千対)	6.32	[7.68]	
死亡率(人口千対)	12.17	[11.09]	

[]内は三重県

3区分別人口の推移



3区分別人口の推移 単位:人

	平成12年 (2000年)	平成17年 (2005年)	平成22年 (2010年)	平成27年 (2015年)
0~14歳	2,479	2,171	1,935	1,900
15~64歳	9,686	10,084	8,961	8,189
65歳以上	3,476	3,885	4,417	4,655

2 母子保健の状況

人口動態(平成27年)確定数

単位:人

	出生数		乳児死亡数(再掲)		死産数	周産期死亡数	婚姻件数	離婚件数
	低体重児	新生児	新生児	新生児				
多気町	94	7	1	0	0	0	52	21
[率]	[6.3]	[7.4]	[10.6]	[0.0]	[0.0]	[0.0]	[3.5]	[1.4]
三重県	13,950	1,298	29	18	284	53	8,504	3,125
[率]	[7.7]	[9.3]	[2.1]	[1.3]	[20.0]	[3.8]	[4.7]	[1.7]

出生率(人口千対)、低体重児(出生百対)、乳児死亡・新生児(出生千対)

死産(出産千対)、周産期死亡(出生千対)、婚姻・離婚(人口千対)

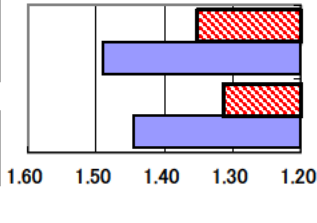
合計特殊出生率

	平成7～11年	平成23～27年
多気町	1.31	1.35
三重県	1.45	1.49

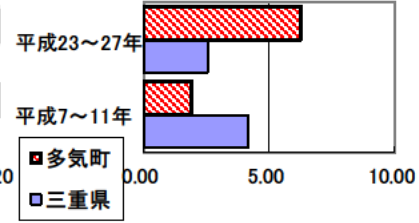
乳児死亡率(出生千対)

多気町	1.93	6.28
三重県	4.16	2.57

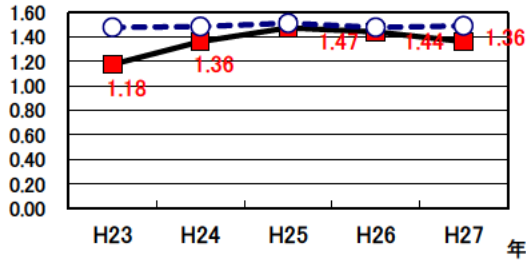
合計特殊出生率の推移



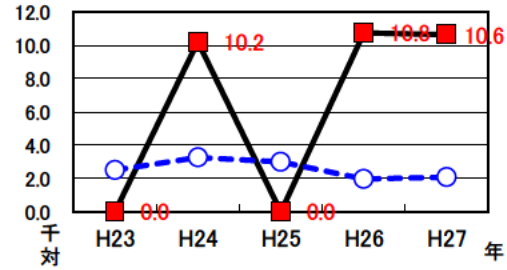
乳児死亡率の推移



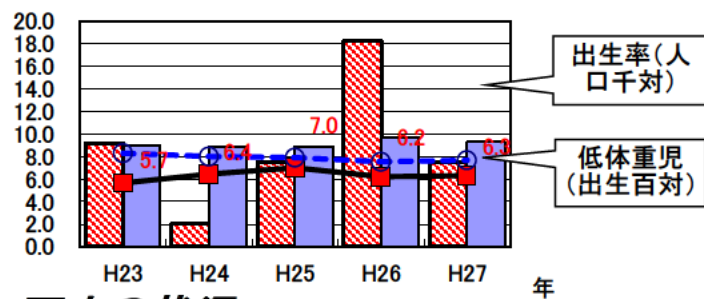
合計特殊出生率の推移



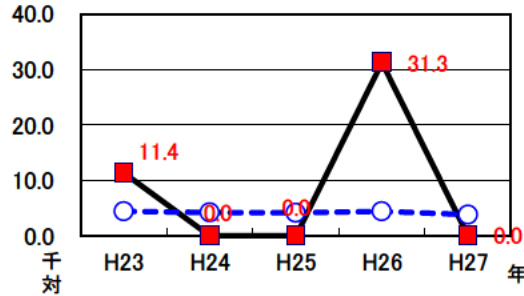
乳児死亡率の推移



出生率・低体重児出生率の推移



周産期死亡率の推移
(出産千対)



3 死亡の状況

年齢調整死亡率

人口10万対

死因	男性	女性
悪性新生物	146.7 [165.7]	83.8 [81.3]
心疾患	59.8 [67.0]	32.4 [35.5]
脳血管疾患	41.1 [41.2]	24.7 [24.2]
交通事故	4.0 [7.2]	1.2 [2.4]
肝疾患	2.5 [7.6]	1.7 [3.1]
糖尿病	5.5 [6.1]	3.5 [3.1]
高血圧	2.2 [1.6]	1.5 [1.5]

40歳～64歳における生活習慣病死亡率

人口10万対

	計	男性	女性
多気町	193.4	252.6	130.3
三重県	193.9	255.1	133.6

平成23～27年累計

自殺者数

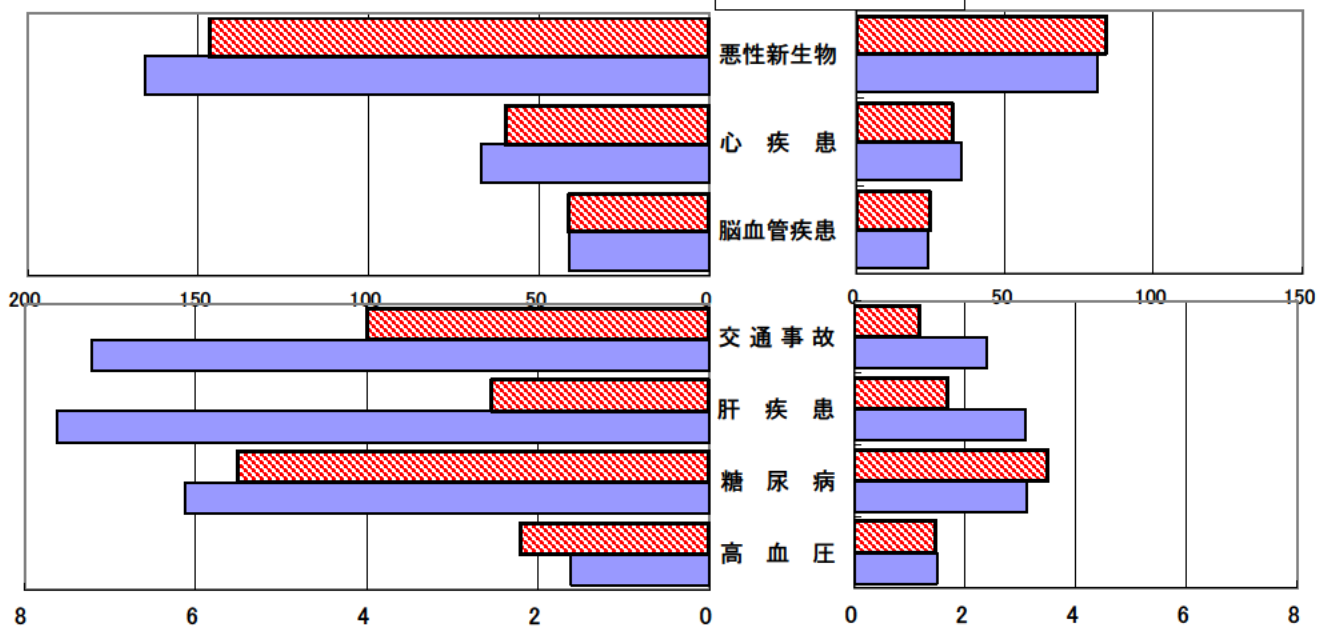
	計	男性	女性
多気町	10	6	4
人口10万対	13.2	16.3	10.3
三重県	1,726	1,203	523
人口10万対	18.9	27.0	11.1

平成23～27年累計

年齢調整死亡率(平成23～27年累計)

(男性)

(女性)



平成23～27年累計 (年齢調整は昭和60年モデル人口を使用)
[]内は三重県

年齢調整死亡率の年次推移

