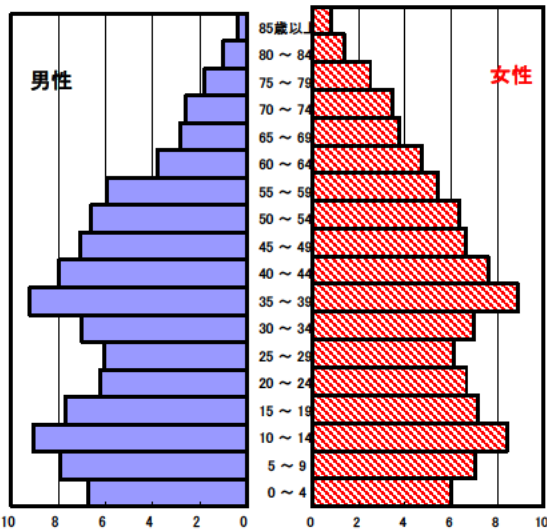


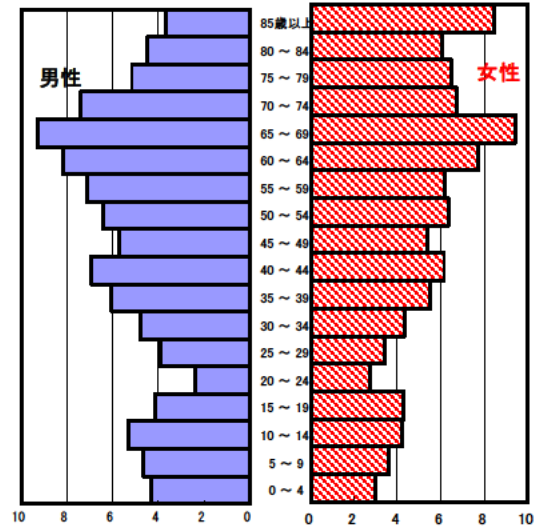
紀宝町の現状

1 人口の状況

人口ピラミッド比較
昭和60年(1985年)



平成27年(2015年)

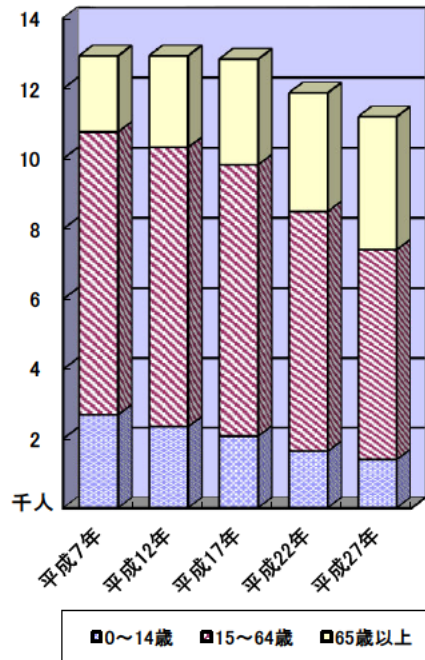


国勢調査(平成27年10月1日現在) 単位:人

	計	男性	女性
人口数	11,207	5,220	5,987
65歳以上人口	3,786	1,564	2,222
(構成比 %)	33.8 [27.6]	30.0 [24.7]	37.1 [30.3]
世帯数	4,947	[720,292]	
一世帯人数	2.27	[2.52]	

[]内は三重県

3区分別人口の推移



人口動態(平成27年)確定数 単位:人

	計	男性	女性
出生数	84	44	40
死亡数	153	74	79
出生率(人口千対)	7.50	[7.68]	
死亡率(人口千対)	13.65	[11.09]	

[]内は三重県

3区分別人口の推移

単位:人

	平成12年 (2000年)	平成17年 (2005年)	平成22年 (2010年)	平成27年 (2015年)
0~14歳	2,336	2,063	1,627	1,391
15~64歳	7,978	7,755	6,857	6,007
65歳以上	2,607	3,006	3,379	3,786

2 母子保健の状況

人口動態(平成27年)確定数

単位:人

	出生数		乳児死亡数(再掲)		死産数	周産期死亡数	婚姻件数	離婚件数
	低体重児	新生児						
紀宝町	84	8	1	0	1	1	48	23
[率]	[7.5]	[9.5]	[11.9]	[0.0]	[11.8]	[11.9]	[4.3]	[2.1]
三重県	13,950	1,298	29	18	284	53	8,504	3,125
[率]	[7.7]	[9.3]	[2.1]	[1.3]	[20.0]	[3.8]	[4.7]	[1.7]

出生率(人口千対)、低体重児(出生百対)、乳児死亡・新生児(出生千対)

死産(出産千対)、周産期死亡(出生千対)、婚姻・離婚(人口千対)

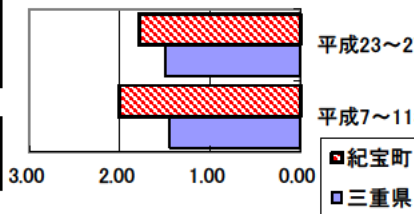
合計特殊出生率

	平成7～11年	平成23～27年
紀宝町	2.01	1.78
三重県	1.45	1.49

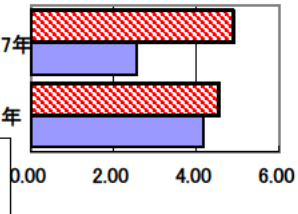
乳児死亡率(出生千対)

紀宝町	4.55	4.89
三重県	4.16	2.57

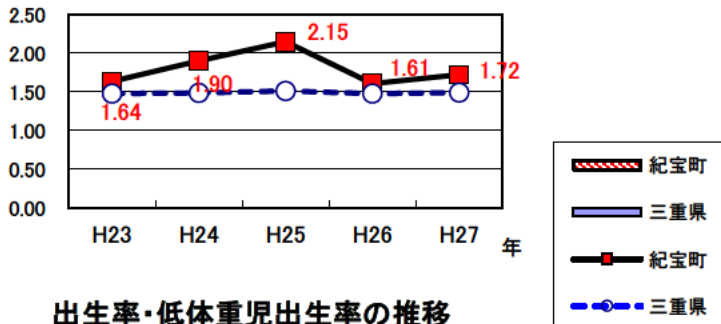
合計特殊出生率の推移



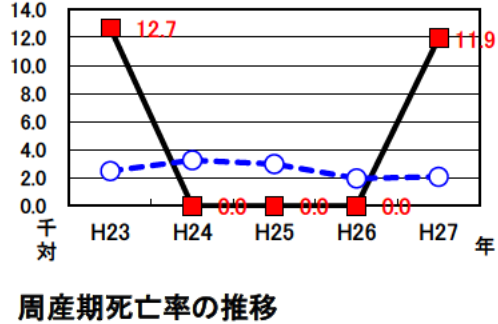
乳児死亡率の推移



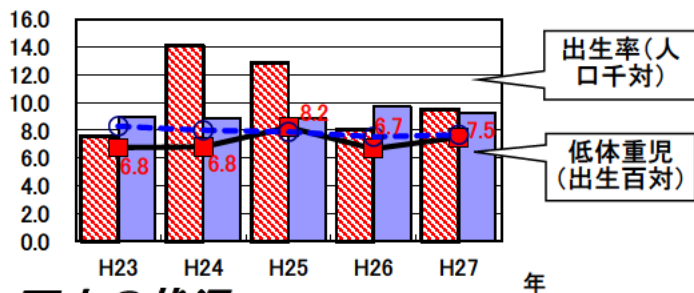
合計特殊出生率の推移



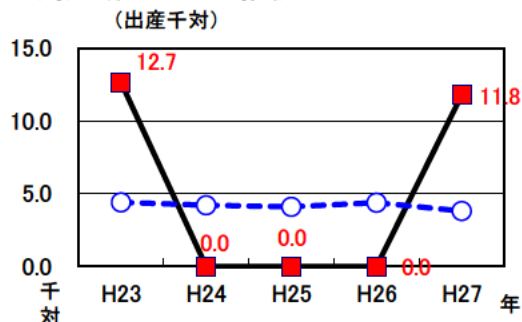
乳児死亡率の推移



出生率・低体重児出生率の推移



周産期死亡率の推移



3 死亡の状況

年齢調整死亡率 人口10万対

死因	男性	女性
悪性新生物	166.9 [165.7]	69.2 [81.3]
心疾患	62.2 [67.0]	29.5 [35.5]
脳血管疾患	37.0 [41.2]	31.9 [24.2]
交通事故	24.2 [7.2]	2.9 [2.4]
肝疾患	22.5 [7.6]	0.6 [3.1]
糖尿病	10.2 [6.1]	2.3 [3.1]
高血圧	6.8 [1.6]	5.9 [1.5]

平成23～27年累計 (年齢調整は昭和60年モデル人口を使用)
[]内は三重県

40歳～64歳における生活習慣病死亡率

	計	男性	女性
紀宝町	271.3	412.7	138.9
三重県	193.9	255.1	133.6

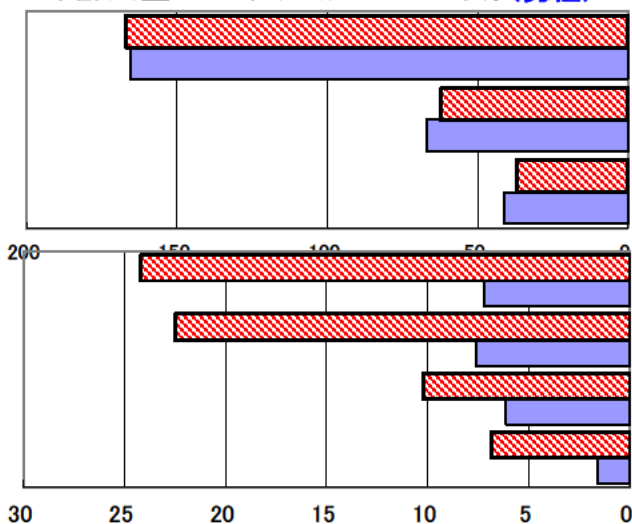
平成23～27年累計

自殺者数

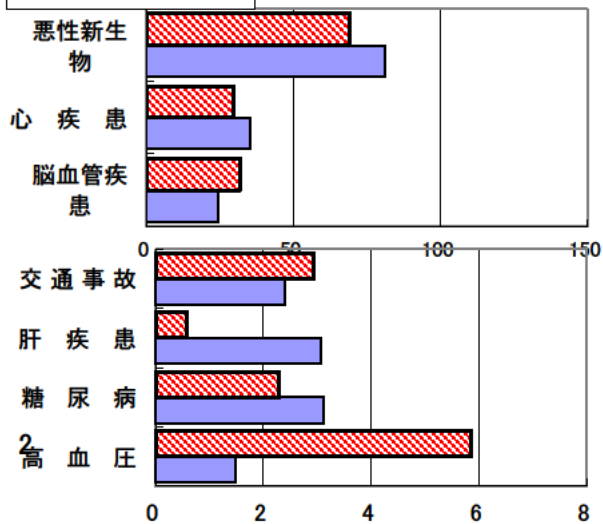
	計	男性	女性
紀宝町	17	12	5
人口10万対	29.9	45.4	16.4
三重県	1,726	1,203	523
人口10万対	18.9	27.0	11.1

平成23～27年累計

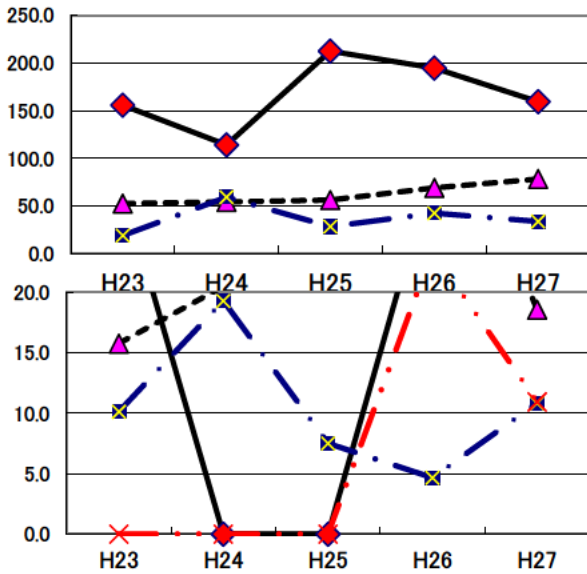
年齢調整死亡率(平成23～27年累計) (男性)



(女性)

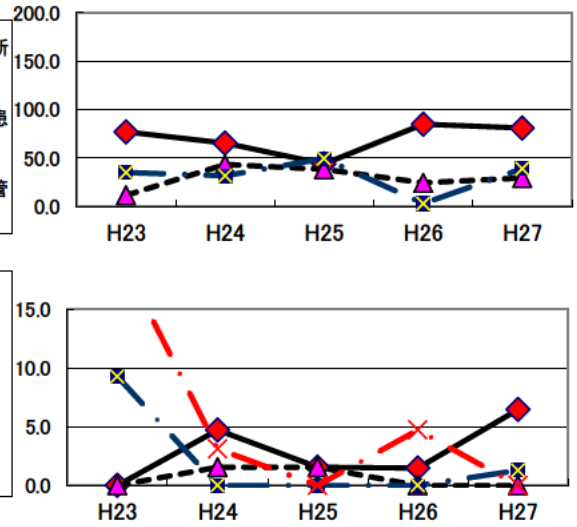


年齢調整死亡率の年次推移

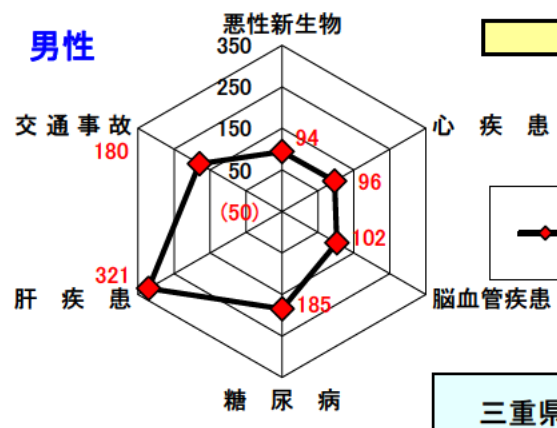


男性

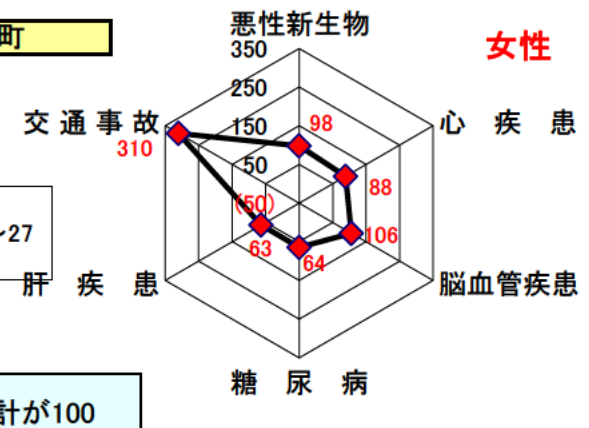
女性



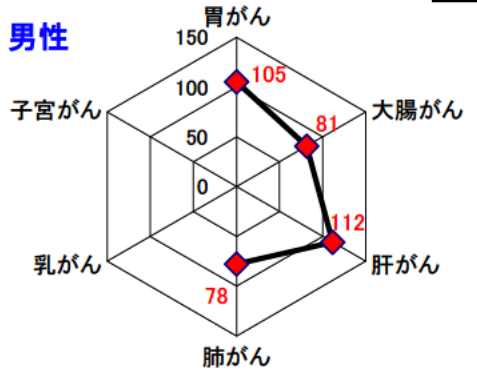
SMR(標準化死亡比)



紀宝町



三重県の累計が100



悪性新生物内訳

